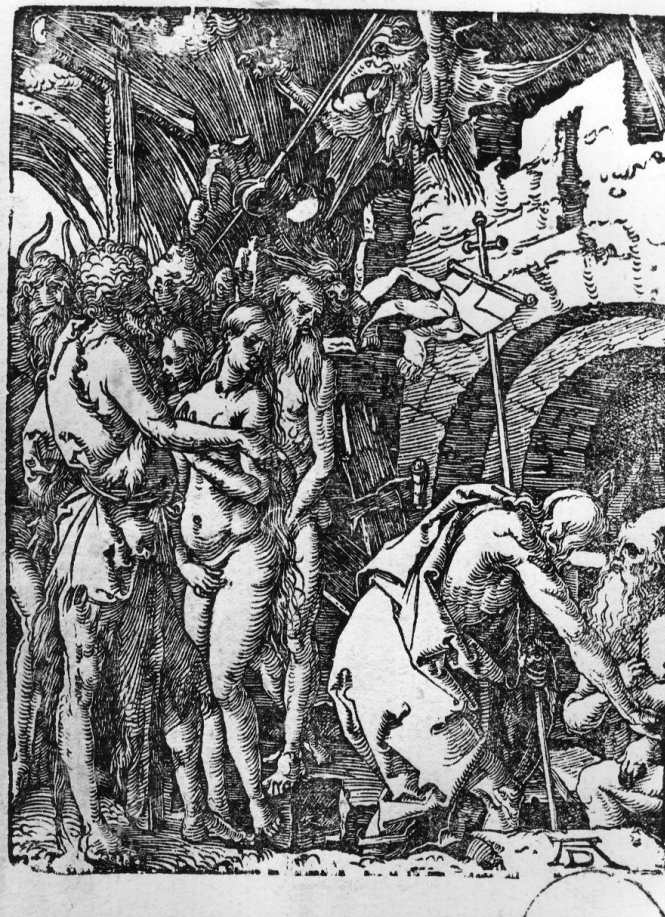


SCHEDA



CD - CODICI

TSK - Tipo Scheda	S
LIR - Livello ricerca	C
NCT - CODICE UNIVOCO	
NCTR - Codice regione	09
NCTN - Numero catalogo generale	00304533
ESC - Ente schedatore	S155
ECP - Ente competente	S155

RV - RELAZIONI

RVE - STRUTTURA COMPLESSA

RVEL - Livello	19
RVER - Codice bene radice	0900304533

OG - OGGETTO

OGT - OGGETTO

OGTD - Definizione	stampa
OGTT - Tipologia	stampa di invenzione

SGT - SOGGETTO

SGTI - Identificazione	Cristo libera gli eletti del limbo
------------------------	------------------------------------

LC - LOCALIZZAZIONE GEOGRAFICA AMMINISTRATIVA

PVC - LOCALIZZAZIONE GEOGRAFICO-AMMINISTRATIVA ATTUALE

PVCS - Stato	Italia
PVCR - Regione	Toscana
PVCP - Provincia	PT
PVCC - Comune	Pescia

LDC - COLLOCAZIONE SPECIFICA**UB - UBICAZIONE E DATI PATRIMONIALI**

UBO - Ubicazione originaria	SC
------------------------------------	----

RO - RAPPORTO**COP - COPIE**

COPA - Autore	Raimondi Marcantonio
COPR - Repertorio	The Illustrated Bartsch, v. 27 p. 295 n. 609-I

COP - COPIE

COPA - Autore	Mommard Johann
COPR - Repertorio	Hollstein, German engravings, v.7 p. 127 n. 150
COPC - Collocazione	Austria/ Vienna/ Albertina Graphische Sammlung

DT - CRONOLOGIA**DTZ - CRONOLOGIA GENERICA**

DTZG - Secolo	sec. XIX
----------------------	----------

DTS - CRONOLOGIA SPECIFICA

DTSI - Da	1800
DTSF - A	1899

DTM - Motivazione cronologia	bibliografia
-------------------------------------	--------------

RM - RIFERIMENTO MATRICE

DTT - Cronologia generica matrice	sec. XVI
--	----------

DSM - Cronologia specifica matrice	1509
---	------

AU - DEFINIZIONE CULTURALE**AUT - AUTORE**

AUTR - Riferimento all'intervento	incisore
AUTM - Motivazione dell'attribuzione	monogramma
AUTN - Nome scelto	Dürer Albrecht
AUTA - Dati anagrafici	1471/ 1528
AUTH - Sigla per citazione	00000340

STT - STATO DELL' OPERA

STTA - Stato	prova di secondo stato
STTS - Specifiche	linee orizzontali sulla spina dorsale di Eva

MT - DATI TECNICI

MTC - Materia e tecnica	xilografia
--------------------------------	------------

MIS - MISURE

MISU - Unità	UNR
MISR - Mancanza	MNR
MIF - MISURE FOGLIO	
MIFU - Unità	mm
MIFA - Altezza	127
MIFL - Larghezza	95
FRM - Formato	rettangolare
CO - CONSERVAZIONE	
STC - STATO DI CONSERVAZIONE	
STCC - Stato di conservazione	discreto
STCS - Indicazioni specifiche	consunzioni della carta nella parte superiore; controfondato
DA - DATI ANALITICI	
DES - DESCRIZIONE	
DESI - Codifica Iconclass	73 D 9
DESS - Indicazioni sul soggetto	Personaggi: Cristo. Figure: anime; diavoli. Animali fantastici. Elementi architettonici: arco; mura merlate. Oggetti: stendardo. Simboli della passione: croce; titolo.
ISR - ISCRIZIONI	
ISRC - Classe di appartenenza	indicazione di responsabilità
ISRS - Tecnica di scrittura	NR (recupero pregresso)
ISRT - Tipo di caratteri	lettere capitali
ISRP - Posizione	in basso a destra
ISRI - Trascrizione	AD (monogramma)
NSC - Notizie storico-critiche	Salvo verifica della filigrana e della presenza del testo sul retro si può ipotizzare che la stampa sia stata eseguita nel corso dell'Ottocento per la presenza di molti danni nella matrice (cfr. Meder).
TU - CONDIZIONE GIURIDICA E VINCOLI	
CDG - CONDIZIONE GIURIDICA	
CDGG - Indicazione generica	proprietà Ente pubblico territoriale
DO - FONTI E DOCUMENTI DI RIFERIMENTO	
FTA - DOCUMENTAZIONE FOTOGRAFICA	
FTAX - Genere	documentazione allegata
FTAP - Tipo	fotografia b.n.
FTAN - Codice identificativo	SBAS FI 291977
BIB - BIBLIOGRAFIA	
BIBX - Genere	bibliografia specifica
BIBA - Autore	Bartsch A.
BIBD - Anno di edizione	1843-1876
BIBH - Sigla per citazione	00000392
BIBN - V., pp., nn.	v. 7 p. 120 n. 41

BIB - BIBLIOGRAFIA

BIBX - Genere	bibliografia specifica
BIBA - Autore	Meder J.
BIBD - Anno di edizione	1932
BIBH - Sigla per citazione	00000320
BIBN - V., pp., nn.	p. 145 n. 150
BIBI - V., tavv., figg.	p. 145 ff. 112-113

BIB - BIBLIOGRAFIA

BIBX - Genere	bibliografia specifica
BIBA - Autore	Dürer America
BIBD - Anno di edizione	1971
BIBH - Sigla per citazione	00000496
BIBN - V., pp., nn.	p. 187 n. 182

BIB - BIBLIOGRAFIA

BIBX - Genere	bibliografia specifica
BIBA - Autore	Albrecht Dürer
BIBD - Anno di edizione	1980
BIBH - Sigla per citazione	00000116
BIBN - V., pp., nn.	p. 380 n. 125
BIBI - V., tavv., figg.	f. p. 381

BIB - BIBLIOGRAFIA

BIBX - Genere	bibliografia specifica
BIBA - Autore	Illustrated Bartsch
BIBD - Anno di edizione	1978-
BIBH - Sigla per citazione	00000626
BIBN - V., pp., nn.	v. 10 p. 136 n. 41

BIB - BIBLIOGRAFIA

BIBX - Genere	bibliografia specifica
BIBA - Autore	German Engravings
BIBD - Anno di edizione	1954-
BIBH - Sigla per citazione	00000638
BIBN - V., pp., nn.	v. 7 p. 127 n. 150
BIBI - V., tavv., figg.	v. 7 p. 127 n. 150

AD - ACCESSO AI DATI**ADS - SPECIFICHE DI ACCESSO AI DATI**

ADSP - Profilo di accesso	3
ADSM - Motivazione	scheda di bene non adeguatamente sorvegliabile

CM - COMPILAZIONE**CMP - COMPILAZIONE**

CMPD - Data	1994
CMPN - Nome	Vasetti S.
FUR - Funzionario responsabile	Damiani G.

AGG - AGGIORNAMENTO - REVISIONE**AGGD - Data**

2008

AGGN - Nome

Romagnoli G.

**AGGF - Funzionario
responsabile**

Zaccheddu M.P.