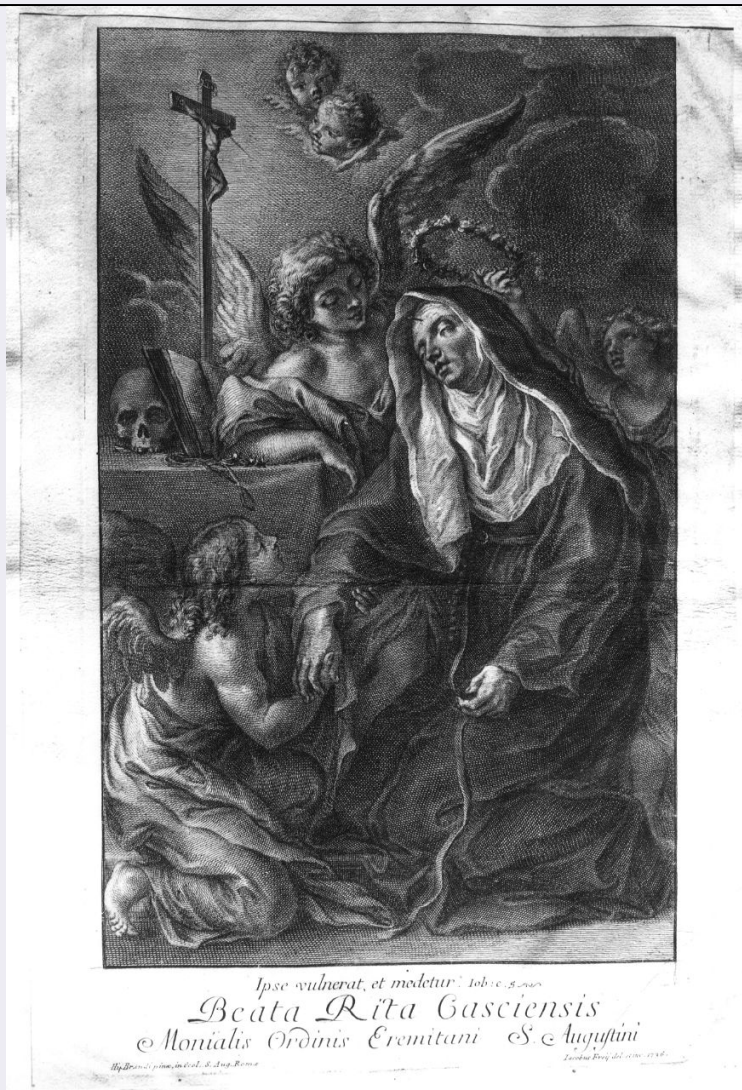


SCHEDA



CD - CODICI

TSK - Tipo Scheda	S
LIR - Livello ricerca	C
NCT - CODICE UNIVOCO	
NCTR - Codice regione	09
NCTN - Numero catalogo generale	00301538
ESC - Ente schedatore	S155
ECP - Ente competente	S155

RV - RELAZIONI

OG - OGGETTO

OGT - OGGETTO

OGTD - Definizione	stampa
OGTT - Tipologia	stampa di traduzione

SGT - SOGGETTO

SGTI - Identificazione	estasi di Santa Rita da Cascia
------------------------	--------------------------------

LC - LOCALIZZAZIONE GEOGRAFICA AMMINISTRATIVA

PVC - LOCALIZZAZIONE GEOGRAFICO-AMMINISTRATIVA ATTUALE

PVCS - Stato	Italia
PVCR - Regione	Toscana
PVCP - Provincia	PT
PVCC - Comune	Pescia
LDC - COLLOCAZIONE SPECIFICA	

LA - ALTRE LOCALIZZAZIONI GEOGRAFICO-AMMINISTRATIVE

TCL - Tipo di localizzazione	luogo di provenienza
PRV - LOCALIZZAZIONE GEOGRAFICO-AMMINISTRATIVA	
PRVS - Stato	Italia
PRVR - Regione	Toscana
PRVP - Provincia	PT
PRVC - Comune	Pescia
PRC - COLLOCAZIONE SPECIFICA	

RO - RAPPORTO

ROF - RAPPORTO OPERA FINALE/ORIGINALE	
ROFF - Stadio opera	derivazione
ROFO - Opera finale /originale	dipinto
ROFA - Autore opera finale /originale	Brandi Giacinto
ROFC - Collocazione opera finale/originale	RM/ Roma/ chiesa di S. Agostino

DT - CRONOLOGIA

DTZ - CRONOLOGIA GENERICA	
DTZG - Secolo	sec. XVIII
DTZS - Frazione di secolo	secondo quarto
DTS - CRONOLOGIA SPECIFICA	
DTSI - Da	1736
DTSF - A	1736
DTM - Motivazione cronologia	data

AU - DEFINIZIONE CULTURALE

AUT - AUTORE	
AUTR - Riferimento all'intervento	disegnatore, incisore
AUTM - Motivazione dell'attribuzione	firma
AUTN - Nome scelto	Frey Giacomo detto il Vecchio
AUTA - Dati anagrafici	1681/ 1752
AUTH - Sigla per citazione	00001954
AUT - AUTORE	
AUTR - Riferimento all'intervento	inventore

AUTM - Motivazione dell'attribuzione	iscrizione
AUTM - Motivazione dell'attribuzione	bibliografia
AUTN - Nome scelto	Brandi Giacinto
AUTA - Dati anagrafici	1621/ 1691
AUTH - Sigla per citazione	00002728

MT - DATI TECNICI

MTC - Materia e tecnica	acquaforte
MIS - MISURE	
MISU - Unità	mm
MISA - Altezza	398
MISL - Larghezza	235

CO - CONSERVAZIONE

STC - STATO DI CONSERVAZIONE	
STCC - Stato di conservazione	buono
STCS - Indicazioni specifiche	incollata

DA - DATI ANALITICI

DES - DESCRIZIONE	
DESI - Codifica Iconclass	11 HH (RITA DA CASCIA) 37
DESS - Indicazioni sul soggetto	Personaggi: Beata Rita da Cascia. Attributi: (Beata Rita da Cascia) crocifisso; libro; teschio. Figure: angeli; cherubini. Oggetti: tavolo. Paesaggi: nuvole.

ISR - ISCRIZIONI	
ISRC - Classe di appartenenza	indicazione di responsabilità
ISRL - Lingua	latino
ISRS - Tecnica di scrittura	NR (recupero pregresso)
ISRT - Tipo di caratteri	corsivo
ISRP - Posizione	in basso a sinistra
ISRI - Trascrizione	HIJ BRANDI PINX.,IN COEL. S. AUG. ROMAE

ISR - ISCRIZIONI	
ISRC - Classe di appartenenza	indicazione di responsabilità
ISRL - Lingua	latino
ISRS - Tecnica di scrittura	NR (recupero pregresso)
ISRT - Tipo di caratteri	corsivo
ISRP - Posizione	in basso a destra
ISRI - Trascrizione	IACOBUS FREY DEL. ET INC.1736

ISR - ISCRIZIONI	
ISRC - Classe di appartenenza	di titolazione
ISRL - Lingua	latino

ISRS - Tecnica di scrittura	NR (recupero pregresso)
ISRT - Tipo di caratteri	corsivo
ISRP - Posizione	sotto la figurazione
ISRI - Trascrizione	IPSE VULNERAT, ET MEDETUR. IOB: C. 5/ BEATA RITA CASCIENSIS/ MONIALIS ORDINIS EREMITANI S. AUGUSTINI

STM - STEMMI, EMBLEMI, MARCHI

STMC - Classe di appartenenza	timbro
STMI - Identificazione	Biblioteca Comunale di Pescia
STMP - Posizione	nel corpo della stampa
STMD - Descrizione	BCMP in ovale

NSC - Notizie storico-critiche

L'incisione fu ritagliata ed incollata su un volume pervenuto alla Biblioteca di Pescia dal Convento di Colleviti. Come risulta da un cartellino in grafia antica apposto sul volume questo pervenne alla biblioteca per volere di padre Alberico Carlini (1703-1775). L'incisione riproduce un dipinto che il Gori Montanelli ricordava, come peraltro documenta la stampa stessa, in Sant'Agostino a Roma. Il Nagler e il Le Blanc ricordano questa incisione riportando tuttavia la data 1726 invece di 1736 presente nell'incisione in esame. L'esemplare pesciatino fu disegnato ed inciso dal Frey, un artista svizzero che studiò a Roma presso Arnold van Westerhout e Carlo Maratta raggiungendo presto la fama. Dopo un breve ritorno in svizzera nel 1726, si stabilì definitivamente a Roma.

TU - CONDIZIONE GIURIDICA E VINCOLI

CDG - CONDIZIONE GIURIDICA

CDGG - Indicazione generica	proprietà Ente pubblico territoriale
------------------------------------	--------------------------------------

DO - FONTI E DOCUMENTI DI RIFERIMENTO

FTA - DOCUMENTAZIONE FOTOGRAFICA

FTAX - Genere	documentazione allegata
FTAP - Tipo	fotografia b.n.
FTAN - Codice identificativo	SBAS FI 365220

BIB - BIBLIOGRAFIA

BIBX - Genere	bibliografia specifica
BIBA - Autore	Gori Gandellini G.
BIBD - Anno di edizione	1771
BIBH - Sigla per citazione	00000402
BIBN - V., pp., nn.	v. II p. 49

BIB - BIBLIOGRAFIA

BIBX - Genere	bibliografia specifica
BIBA - Autore	Monogrammisten diejengen
BIBD - Anno di edizione	1858-1879
BIBH - Sigla per citazione	00000827
BIBN - V., pp., nn.	v. IV p. 487

BIB - BIBLIOGRAFIA

BIBX - Genere	bibliografia specifica
----------------------	------------------------

BIBA - Autore	Le Blanc C.
BIBD - Anno di edizione	1854-1890
BIBH - Sigla per citazione	00000187
BIBN - V., pp., nn.	v. II p. 253 n. 40

AD - ACCESSO AI DATI

ADS - SPECIFICHE DI ACCESSO AI DATI

ADSP - Profilo di accesso	3
ADSM - Motivazione	scheda di bene non adeguatamente sorvegliabile

CM - COMPILAZIONE

CMP - COMPILAZIONE

CMPD - Data	1993
CMPN - Nome	Rensi A.
CMPN - Nome	Protesti A.
FUR - Funzionario responsabile	Damiani G.

AGG - AGGIORNAMENTO - REVISIONE

AGGD - Data	2008
AGGN - Nome	Romagnoli G.
AGGF - Funzionario responsabile	Zaccheddu M.P.