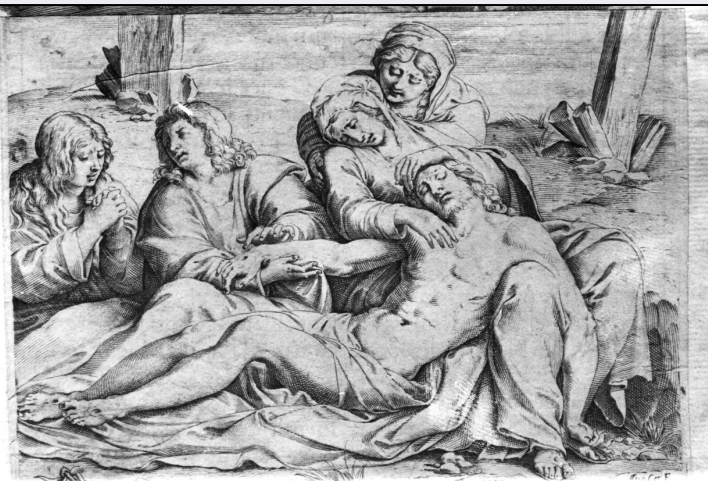


SCHEDA



CD - CODICI

TSK - Tipo Scheda	S
LIR - Livello ricerca	C
NCT - CODICE UNIVOCO	
NCTR - Codice regione	09
NCTN - Numero catalogo generale	00301583
ESC - Ente schedatore	S155
ECP - Ente competente	S155

OG - OGGETTO

OGT - OGGETTO

OGTD - Definizione stampa smarginata

SGT - SOGGETTO

SGTI - Identificazione compianto sul Cristo morto
SGTT - Titolo Cristo di Caprarola
SGTL - Tipo titolo desunto dalla bibliografia

LC - LOCALIZZAZIONE GEOGRAFICA AMMINISTRATIVA

PVC - LOCALIZZAZIONE GEOGRAFICO-AMMINISTRATIVA ATTUALE

PVCS - Stato Italia
PVCR - Regione Toscana
PVCP - Provincia PT
PVCC - Comune Pescia

LDC - COLLOCAZIONE SPECIFICA

RO - RAPPORTO

ROF - RAPPORTO OPERA FINALE/ORIGINALE

ROFF - Stadio opera copia
ROFO - Opera finale /originale stampa
ROFA - Autore opera finale /originale Carracci Annibale

ROFD - Datazione opera finale/originale	1597
--	------

DT - CRONOLOGIA

DTZ - CRONOLOGIA GENERICA

DTZG - Secolo	sec. XVI
----------------------	----------

DTZS - Frazione di secolo	fine
----------------------------------	------

DTS - CRONOLOGIA SPECIFICA

DTSI - Da	1598
------------------	------

DTSF - A	1598
-----------------	------

DTM - Motivazione cronologia	data
-------------------------------------	------

AU - DEFINIZIONE CULTURALE

AUT - AUTORE

AUTR - Riferimento all'intervento	inventore
--	-----------

AUTM - Motivazione dell'attribuzione	bibliografia
---	--------------

AUTN - Nome scelto	Carracci Annibale
---------------------------	-------------------

AUTA - Dati anagrafici	1560/ 1609
-------------------------------	------------

AUTH - Sigla per citazione	00000234
-----------------------------------	----------

AUT - AUTORE

AUTR - Riferimento all'intervento	disegnatore, incisore
--	-----------------------

AUTM - Motivazione dell'attribuzione	bibliografia
---	--------------

AUTN - Nome scelto	Carracci Agostino
---------------------------	-------------------

AUTA - Dati anagrafici	1557/ 1602
-------------------------------	------------

AUTH - Sigla per citazione	00001988
-----------------------------------	----------

MT - DATI TECNICI

MTC - Materia e tecnica	bulino
--------------------------------	--------

MIS - MISURE

MISU - Unità	mm
---------------------	----

MISA - Altezza	120
-----------------------	-----

MISL - Larghezza	166
-------------------------	-----

CO - CONSERVAZIONE

STC - STATO DI CONSERVAZIONE

STCC - Stato di conservazione	discreto
--------------------------------------	----------

STCS - Indicazioni specifiche	carta controfondata
--------------------------------------	---------------------

DA - DATI ANALITICI

DES - DESCRIZIONE

DESI - Codifica Iconclass	73 D 72 12 1
----------------------------------	--------------

DESS - Indicazioni sul soggetto	Personaggi: Madonna; Cristo; San Giovanni Evangelista; Santa Maria Maddalena; Maria di Cleofa. Abbigliamento. Oggetti: basi delle croci. Paesaggi: paesaggio rurale. Strumenti del martirio: chiodi. Vegetali:
--	--

ciuffi d'erba.

ISR - ISCRIZIONI

ISRC - Classe di appartenenza	indicazione di responsabilità
ISRS - Tecnica di scrittura	NR (recupero pregresso)
ISRT - Tipo di caratteri	corsivo
ISRP - Posizione	in basso a sinistra
ISRI - Trascrizione	AUG. CAR. F.

ISR - ISCRIZIONI

ISRC - Classe di appartenenza	documentaria
ISRS - Tecnica di scrittura	NR (recupero pregresso)
ISRT - Tipo di caratteri	numeri arabi
ISRP - Posizione	nel sasso vicino ai piedi della Madonna
ISRI - Trascrizione	1598

NSC - Notizie storico-critiche

L'opera è una copia della stampa di Annibale Carracci, conosciuta come "Pietà di Caprarola". Nel 1598 furono realizzate con lo stesso soggetto, una lastra in argento (ora Napoli, Museo Nazionale), sempre di Annibale, ed una in rame di Agostino. Quest'ultima, successivamente, è stata ritagliata di mm. 20 sul lato destro e modificata nelle iscrizioni. Esempari di primo stato sono conservati nel Kupferstichkabinett di Hamburger Kusthalle, a Parigi (Biblioteca Nazionale, n. 209) e a Whashington (National Gallery of Art). Di altro stato si trovano a Bologna (Pinacoteca Nazionale), Philadelphia (Museum of Art) e a Napoli (Museo Nazionale di Capodimonte).

TU - CONDIZIONE GIURIDICA E VINCOLI

CDG - CONDIZIONE GIURIDICA

CDGG - Indicazione generica	proprietà Ente pubblico territoriale
------------------------------------	--------------------------------------

DO - FONTI E DOCUMENTI DI RIFERIMENTO

FTA - DOCUMENTAZIONE FOTOGRAFICA

FTAX - Genere	documentazione allegata
FTAP - Tipo	fotografia b.n.
FTAN - Codice identificativo	SBAS FI 365044a

BIB - BIBLIOGRAFIA

BIBX - Genere	bibliografia specifica
BIBA - Autore	Kurz O.
BIBD - Anno di edizione	1955
BIBH - Sigla per citazione	00000407
BIBN - V., pp., nn.	v. XCVII pp. 282-287

BIB - BIBLIOGRAFIA

BIBX - Genere	bibliografia specifica
BIBA - Autore	Calvesi M./ Casale V.
BIBD - Anno di edizione	1965
BIBH - Sigla per citazione	00000248
BIBN - V., pp., nn.	p. 212 n. 68

BIB - BIBLIOGRAFIA

BIBX - Genere	bibliografia specifica
BIBA - Autore	Posner D.
BIBD - Anno di edizione	1971
BIBH - Sigla per citazione	00000423
BIBN - V., pp., nn.	p. 42
BIBI - V., tavv., figg.	f. 97

BIB - BIBLIOGRAFIA

BIBX - Genere	bibliografia specifica
BIBA - Autore	De Grazia Bohlin D.
BIBD - Anno di edizione	1979
BIBH - Sigla per citazione	00000338
BIBN - V., pp., nn.	p. 338 n. 209

AD - ACCESSO AI DATI**ADS - SPECIFICHE DI ACCESSO AI DATI**

ADSP - Profilo di accesso	3
ADSM - Motivazione	scheda di bene non adeguatamente sorvegliabile

CM - COMPILAZIONE**CMP - COMPILAZIONE**

CMPD - Data	1993
CMPN - Nome	Biagi E.
FUR - Funzionario responsabile	Damiani G.

AGG - AGGIORNAMENTO - REVISIONE

AGGD - Data	2008
AGGN - Nome	Romagnoli G.
AGGF - Funzionario responsabile	Zaccheddu M.P.