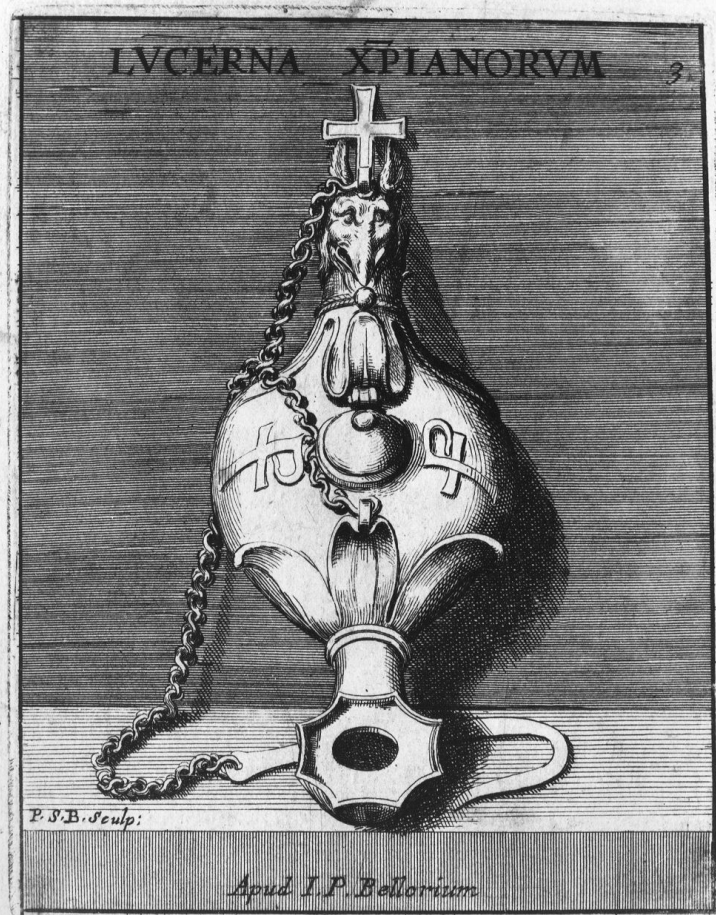


SCHEDA



CD - CODICI

TSK - Tipo Scheda	S
LIR - Livello ricerca	C
NCT - CODICE UNIVOCO	
NCTR - Codice regione	09
NCTN - Numero catalogo generale	00301512
ESC - Ente schedatore	S155
ECP - Ente competente	S155

RV - RELAZIONI

OG - OGGETTO

OGT - OGGETTO

OGTD - Definizione	stampa
OGTT - Tipologia	stampa di riproduzione

SGT - SOGGETTO

SGTI - Identificazione	lucerna
SGTP - Titolo proprio	Lucerna Cristianorum
SGTL - Tipo titolo	desunto dalla stampa

LC - LOCALIZZAZIONE GEOGRAFICA AMMINISTRATIVA

PVC - LOCALIZZAZIONE GEOGRAFICO-AMMINISTRATIVA ATTUALE

PVCS - Stato	Italia
--------------	--------

PVCR - Regione	Toscana
PVCP - Provincia	PT
PVCC - Comune	Pescia
LDC - COLLOCAZIONE SPECIFICA	
LA - ALTRE LOCALIZZAZIONI GEOGRAFICO-AMMINISTRATIVE	
TCL - Tipo di localizzazione	luogo di provenienza
PRV - LOCALIZZAZIONE GEOGRAFICO-AMMINISTRATIVA	
PRVS - Stato	Italia
PRVR - Regione	Toscana
PRVP - Provincia	PT
PRVC - Comune	Pescia
PRC - COLLOCAZIONE SPECIFICA	
DT - CRONOLOGIA	
DTZ - CRONOLOGIA GENERICA	
DTZG - Secolo	secc. XVII/ XVIII
DTZS - Frazione di secolo	fine/ inizio
DTS - CRONOLOGIA SPECIFICA	
DTSI - Da	1690
DTSV - Validità	ca
DTSF - A	1710
DTSL - Validità	ca
DTM - Motivazione cronologia	bibliografia
AU - DEFINIZIONE CULTURALE	
AUT - AUTORE	
AUTR - Riferimento all'intervento	disegnatore, incisore
AUTM - Motivazione dell'attribuzione	bibliografia
AUTN - Nome scelto	Bartoli Pietro Santi
AUTA - Dati anagrafici	1635/ 1700
AUTH - Sigla per citazione	00001775
MT - DATI TECNICI	
MTC - Materia e tecnica	acquaforte
MIS - MISURE	
MISU - Unità	mm
MISA - Altezza	152
MISL - Larghezza	121
MIF - MISURE FOGLIO	
MIFA - Altezza	237
MIFL - Larghezza	175
CO - CONSERVAZIONE	

STC - STATO DI CONSERVAZIONE**STCC - Stato di conservazione**

buono

DA - DATI ANALITICI**DES - DESCRIZIONE****DESI - Codifica Iconclass**

12 B 7

DESS - Indicazioni sul soggetto

Oggetti: lucerna. Animali fantastici: testa di grifo. Decorazioni: croce; motivi vegetali.

ISR - ISCRIZIONI**ISRC - Classe di appartenenza**

indicazione di responsabilità

ISRL - Lingua

latino

ISRS - Tecnica di scrittura

NR (recupero pregresso)

ISRT - Tipo di caratteri

corsivo

ISRP - Posizione

in basso a sinistra

ISRI - Trascrizione

P. S. B. SCULP:

ISR - ISCRIZIONI**ISRC - Classe di appartenenza**

indicazione di responsabilità

ISRL - Lingua

latino

ISRS - Tecnica di scrittura

NR (recupero pregresso)

ISRT - Tipo di caratteri

corsivo

ISRP - Posizione

in basso a destra

ISRI - Trascrizione

APUD I.P. BELLORIUM

ISR - ISCRIZIONI**ISRC - Classe di appartenenza**

di titolazione

ISRL - Lingua

latino

ISRS - Tecnica di scrittura

NR (recupero pregresso)

ISRT - Tipo di caratteri

lettere capitali

ISRP - Posizione

in alto

ISRI - Trascrizione

LUCERNA XPIANORUM

ISR - ISCRIZIONI**ISRC - Classe di appartenenza**

documentaria

ISRS - Tecnica di scrittura

NR (recupero pregresso)

ISRP - Posizione

in alto a destra

ISRI - Trascrizione

3

NSC - Notizie storico-critiche

L'incisione fu incollata su un volume pervenuto alla Biblioteca di Pescia dal convento di Colleviti alla cui "Libreria", si legge in un cartellino apposto al volume, fu donato da padre Alberico Carlini (1703-1775). Questa incisione non è stata reperita nel testo "Le antiche lucerne sepolcrali figurate...disegnate ed intagliate nelle loro forme da Pietro santi Bartoli, con le osservazioni di Giovanni Pietro Bellori" edito a Roma nel 1729 (1a ed. Roma 1691) conservato alla Biblioteca Nazionale di Firenze. Verosimilmente questa stampa

illustrava una edizione più completa di quella del 1729 dello stesso testo.

TU - CONDIZIONE GIURIDICA E VINCOLI

CDG - CONDIZIONE GIURIDICA

CDGG - Indicazione generica

proprietà Ente pubblico territoriale

DO - FONTI E DOCUMENTI DI RIFERIMENTO

FTA - DOCUMENTAZIONE FOTOGRAFICA

FTAX - Genere

documentazione allegata

FTAP - Tipo

fotografia b.n.

FTAN - Codice identificativo

SBAS FI 292913

BIB - BIBLIOGRAFIA

BIBX - Genere

bibliografia di confronto

BIBA - Autore

Dizionario biografico

BIBD - Anno di edizione

1960-

BIBH - Sigla per citazione

00000386

BIBN - V., pp., nn.

v. VI pp.586-588, v. VII pp. 781-789

BIB - BIBLIOGRAFIA

BIBX - Genere

bibliografia di confronto

BIBA - Autore

Pomponi M.

BIBD - Anno di edizione

1992

BIBH - Sigla per citazione

00001342

BIBN - V., pp., nn.

pp. 195-225

AD - ACCESSO AI DATI

ADS - SPECIFICHE DI ACCESSO AI DATI

ADSP - Profilo di accesso

3

ADSM - Motivazione

scheda di bene non adeguatamente sorvegliabile

CM - COMPILAZIONE

CMP - COMPILAZIONE

CMPD - Data

1993

CMPN - Nome

Protesti A.

FUR - Funzionario responsabile

Damiani G.

AGG - AGGIORNAMENTO - REVISIONE

AGGD - Data

2008

AGGN - Nome

Romagnoli G.

AGGF - Funzionario responsabile

Zaccheddu M.P.