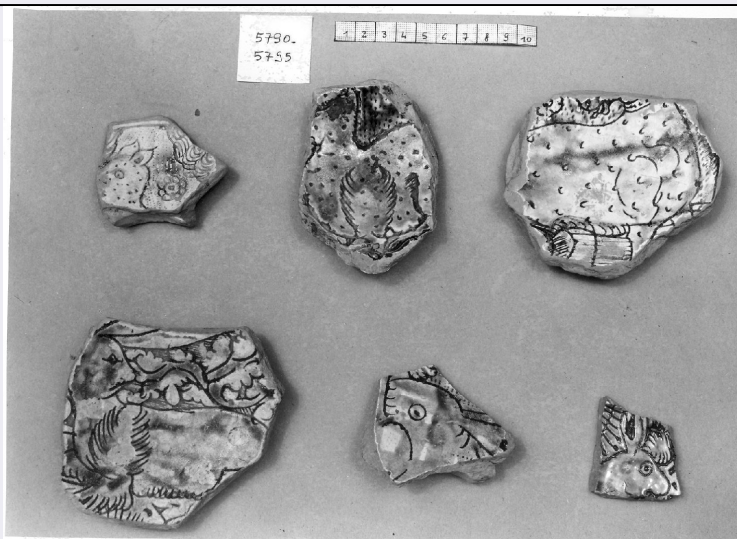


SCHEDA



CD - CODICI

TSK - Tipo Scheda	S
LIR - Livello ricerca	C
NCT - CODICE UNIVOCO	
NCTR - Codice regione	09
NCTN - Numero catalogo generale	00304524
ESC - Ente schedatore	S155
ECP - Ente competente	S155

OG - OGGETTO

OGT - OGGETTO	
OGTD - Definizione	stampa smarginata
SGT - SOGGETTO	
SGTI - Identificazione	Madonna con Bambino
SGTT - Titolo	Madonna della Pera
SGTL - Tipo titolo	desunto dalla bibliografia

LC - LOCALIZZAZIONE GEOGRAFICA AMMINISTRATIVA

PVC - LOCALIZZAZIONE GEOGRAFICO-AMMINISTRATIVA ATTUALE

PVCS - Stato	Italia
PVCR - Regione	Toscana
PVCP - Provincia	PT
PVCC - Comune	Pescia

LDC - COLLOCAZIONE SPECIFICA

DT - CRONOLOGIA

DTZ - CRONOLOGIA GENERICA

DTZG - Secolo	sec. XVI
DTZS - Frazione di secolo	primo quarto

DTS - CRONOLOGIA SPECIFICA

DTSI - Da	1511
DTSF - A	1511
DTM - Motivazione cronologia	data
AU - DEFINIZIONE CULTURALE	
AUT - AUTORE	
AUTR - Riferimento all'intervento	disegnatore, incisore
AUTM - Motivazione dell'attribuzione	bibliografia
AUTN - Nome scelto	Dürer Albrecht
AUTA - Dati anagrafici	1471/ 1528
AUTH - Sigla per citazione	00000340
MT - DATI TECNICI	
MTC - Materia e tecnica	bulino
MIS - MISURE	
MISU - Unità	UNR
MISR - Mancanza	MNR
CO - CONSERVAZIONE	
STC - STATO DI CONSERVAZIONE	
STCC - Stato di conservazione	mediocre
STCS - Indicazioni specifiche	carta ritagliata; controfondata; macchie
DA - DATI ANALITICI	
DES - DESCRIZIONE	
DESI - Codifica Iconclass	11 F 42 2
DESS - Indicazioni sul soggetto	Personaggi: Madonna; Gesù Bambino. Frutti: pera. Paesaggi: paesaggio con castello; paesaggio con fiume. Piante. Vegetali: ciuffi d'erba. Fenomeni metereologici: nubi.
ISR - ISCRIZIONI	
ISRC - Classe di appartenenza	indicazione di responsabilità
ISRS - Tecnica di scrittura	NR (recupero pregresso)
ISRT - Tipo di caratteri	lettere capitali
ISRP - Posizione	in basso a sinistra
ISRI - Trascrizione	AD
ISR - ISCRIZIONI	
ISRC - Classe di appartenenza	documentaria
ISRS - Tecnica di scrittura	NR (recupero pregresso)
ISRT - Tipo di caratteri	numeri arabi
ISRP - Posizione	al centro del margine superiore
ISRI - Trascrizione	1511
	La stampa, che prende il nome dal frutto tenuto in mano dalla Madonna, è stata realizzata nel 1511. Esistono vari esemplari

NSC - Notizie storico-critiche

conservati sia in Italia (per es.: Roma, Gabinetto Nazionale delle Stampe o Bassano, Museo Civico), sia in alcune famose collezioni di città estere quali Budapest, Copenhagen, Londra, Melbourne, Parigi, Vienna ecc. Sono state realizzate anche copie dal monogrammista IR (cfr. Heller J., Das Leben und die Werke Albrecht Dürers, Bamberg 1827, voll. II, n. 622). Riguardo alla stampa di Pescia non possiamo fornire alcuna indicazione dal momento che disponiamo solo della riproduzione. Tuttavia, siamo in grado di dare un'indicazione approssimativa sulle misure che ricaviamo dalle didascalie degli esemplari riprodotti nei testi: mm. 158x107.

TU - CONDIZIONE GIURIDICA E VINCOLI**CDG - CONDIZIONE GIURIDICA****CDGG - Indicazione generica**

proprietà Ente pubblico territoriale

ALN - MUTAMENTI TITOLARITA'/POSSESSO/DETTENZIONE**ALNT - Tipo evento**

furto

DO - FONTI E DOCUMENTI DI RIFERIMENTO**FTA - DOCUMENTAZIONE FOTOGRAFICA****FTAX - Genere**

documentazione allegata

FTAP - Tipo

fotografia b.n.

FTAN - Codice identificativo

SBAS FI 291971

BIB - BIBLIOGRAFIA**BIBX - Genere**

bibliografia di confronto

BIBA - Autore

Heller J.

BIBD - Anno di edizione

1827

BIBH - Sigla per citazione

00001250

BIBN - V., pp., nn.

n. 621

BIBI - V., tavv., figg.

f. 621

BIB - BIBLIOGRAFIA**BIBX - Genere**

bibliografia di confronto

BIBA - Autore

Tietze H./ Tietze Conrat E.

BIBD - Anno di edizione

1937-1938

BIBH - Sigla per citazione

00000786

BIBN - V., pp., nn.

p. 70 n. 477

BIBI - V., tavv., figg.

f. 477

BIB - BIBLIOGRAFIA**BIBX - Genere**

bibliografia di confronto

BIBA - Autore

Petrucchi C. A.

BIBD - Anno di edizione

1953

BIBH - Sigla per citazione

00000422

BIBN - V., pp., nn.

p. 18 n. 39

BIB - BIBLIOGRAFIA**BIBX - Genere**

bibliografia di confronto

BIBA - Autore

Incisioni Alberto

BIBD - Anno di edizione

1960

BIBH - Sigla per citazione	00000785
BIBN - V., pp., nn.	p. 13 n. 46
BIB - BIBLIOGRAFIA	
BIBX - Genere	bibliografia di confronto
BIBA - Autore	Illustrated Bartsch
BIBD - Anno di edizione	1978-
BIBH - Sigla per citazione	00000626
BIBN - V., pp., nn.	v. 10 pp. 97 98
BIB - BIBLIOGRAFIA	
BIBX - Genere	bibliografia di confronto
BIBA - Autore	German Engravings
BIBD - Anno di edizione	1954-
BIBH - Sigla per citazione	00000638
BIBN - V., pp., nn.	v. VII p. 29
BIBI - V., tavv., figg.	f.p. 29
BIB - BIBLIOGRAFIA	
BIBX - Genere	bibliografia di confronto
BIBA - Autore	Albrecht Dürer
BIBD - Anno di edizione	1976
BIBH - Sigla per citazione	00000420
BIBN - V., pp., nn.	p. 107
BIBI - V., tavv., figg.	f.p. 107
AD - ACCESSO AI DATI	
ADS - SPECIFICHE DI ACCESSO AI DATI	
ADSP - Profilo di accesso	3
ADSM - Motivazione	scheda di bene non adeguatamente sorvegliabile
CM - COMPILAZIONE	
CMP - COMPILAZIONE	
CMPD - Data	1993
CM PN - Nome	Biagi E.
FUR - Funzionario responsabile	Damiani G.
AGG - AGGIORNAMENTO - REVISIONE	
AGGD - Data	2008
AGGN - Nome	Romagnoli G.
AGGF - Funzionario responsabile	Zaccheddu M.P.
AN - ANNOTAZIONI	