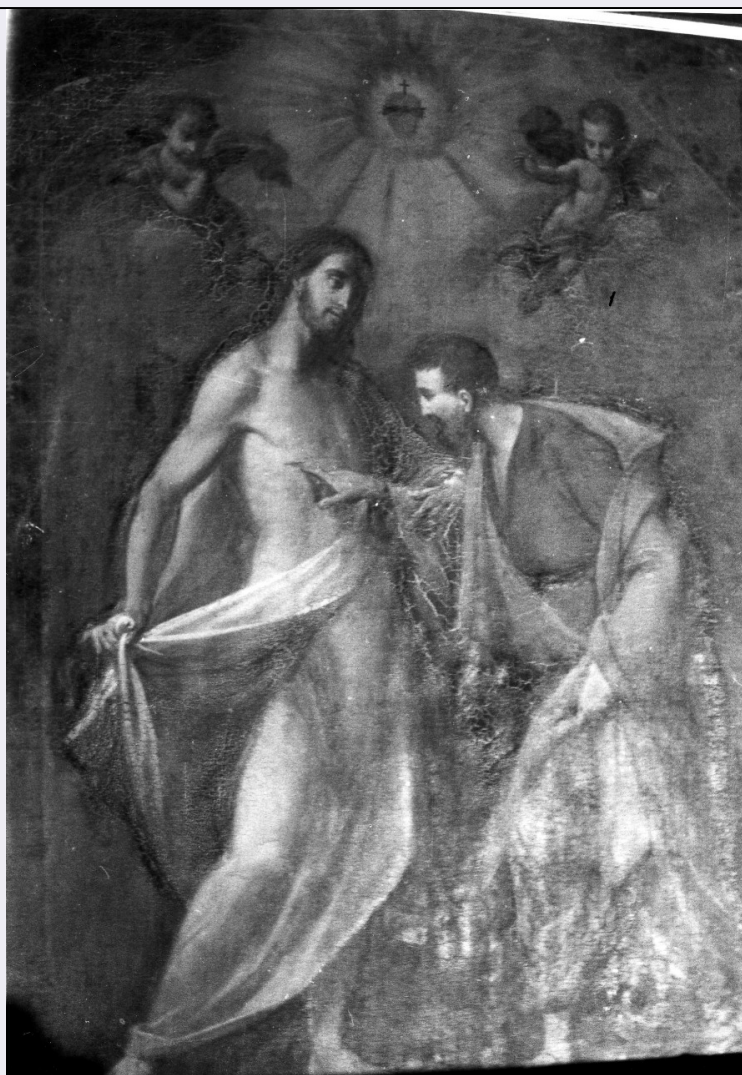


SCHEDA



CD - CODICI

TSK - Tipo Scheda OA

LIR - Livello ricerca C

NCT - CODICE UNIVOCO

NCTR - Codice regione 09

NCTN - Numero catalogo
generale 00074080

ESC - Ente schedatore S17

ECP - Ente competente S155

OG - OGGETTO

OGT - OGGETTO

OGTD - Definizione dipinto

SGT - SOGGETTO

SGTI - Identificazione incredulità di San Tommaso

LC - LOCALIZZAZIONE GEOGRAFICO-AMMINISTRATIVA

PVC - LOCALIZZAZIONE GEOGRAFICO-AMMINISTRATIVA ATTUALE

PVCR - Regione Toscana

PVCP - Provincia PT

| | |
|--------------------------------------|--|
| PVCC - Comune | Pescia |
| LDC - COLLOCAZIONE SPECIFICA | |
| DT - CRONOLOGIA | |
| DTZ - CRONOLOGIA GENERICA | |
| DTZG - Secolo | sec. XIX |
| DTS - CRONOLOGIA SPECIFICA | |
| DTSI - Da | 1800 |
| DTSV - Validità | ca |
| DTSF - A | 1800 |
| DTSL - Validità | ca |
| DTM - Motivazione cronologia | analisi stilistica |
| AU - DEFINIZIONE CULTURALE | |
| AUT - AUTORE | |
| AUTM - Motivazione dell'attribuzione | bibliografia |
| AUTN - Nome scelto | Ansaldi Innocenzo |
| AUTA - Dati anagrafici | 1734/ 1816 |
| AUTH - Sigla per citazione | 00001866 |
| MT - DATI TECNICI | |
| MTC - Materia e tecnica | tela/ pittura a olio |
| MIS - MISURE | |
| MISU - Unità | cm |
| MISA - Altezza | 200 |
| MISL - Larghezza | 140 |
| CO - CONSERVAZIONE | |
| STC - STATO DI CONSERVAZIONE | |
| STCC - Stato di conservazione | mediocre |
| STCS - Indicazioni specifiche | tela allentata, bucata, caduta di colore |
| DA - DATI ANALITICI | |
| DES - DESCRIZIONE | |
| DESO - Indicazioni sull'oggetto | entro cornice in legno |
| DESI - Codifica Iconclass | 73 E 36 4 |
| DESS - Indicazioni sul soggetto | Soggetti sacri. Personaggi: Cristo; San Tommaso. Figure: angeli. Allegori e-simboli: Sacro Cuore. |
| NSC - Notizie storico-critiche | Quest'opera riprende l'iconografia tipica dell'incredulità di San Tommaso, comune a partire dal XIII secolo quando appare il Cristo che pone lui stesso il dito nella piaga all'apostolo incredulo. La scena, che sarebbe completata dalla scritta che spesso appare:"infer digitum tuum hunc", ferma il primo momento della leggenda dell'Apostolo escludendone il resto. Dopo il giudizio assai elogiativo del Moreni (1816) (note alla versione di I Ansa ldi del "De Arte grafica" del Dufressoy) i critici anche nelle più recenti opere su Pescia lo Hanno |

dimenticato. Ci appare ancora legato alla tradizione disegnativa e pittorica dell'Accademia fiorentina, dove studiò pittura, e di cui ripeté il linguaggio. Come data si può collocare vicino ai due ovali dello stesso autore per la medesima chiesa e cioè l'anno 1800

TU - CONDIZIONE GIURIDICA E VINCOLI

CDG - CONDIZIONE GIURIDICA

CDGG - Indicazione generica

proprietà Ente religioso cattolico

DO - FONTI E DOCUMENTI DI RIFERIMENTO

FTA - DOCUMENTAZIONE FOTOGRAFICA

FTAX - Genere

documentazione allegata

FTAP - Tipo

fotografia b.n.

FTAN - Codice identificativo

SBAS FI 201086

FTA - DOCUMENTAZIONE FOTOGRAFICA

FTAX - Genere

documentazione allegata

FTAP - Tipo

fotografia b.n.

BIB - BIBLIOGRAFIA

BIBX - Genere

bibliografia specifica

BIBA - Autore

Ansaldi G.

BIBD - Anno di edizione

1879

BIBH - Sigla per citazione

00007134

BIBN - V., pp., nn.

p. 139

BIB - BIBLIOGRAFIA

BIBX - Genere

bibliografia di confronto

BIBA - Autore

Ansaldi G.

BIBD - Anno di edizione

1872

BIBH - Sigla per citazione

00001240

BIBN - V., pp., nn.

pp. 406-409

BIB - BIBLIOGRAFIA

BIBX - Genere

bibliografia di confronto

BIBA - Autore

Stiavelli C.

BIBD - Anno di edizione

1900

BIBH - Sigla per citazione

00008261

BIB - BIBLIOGRAFIA

BIBX - Genere

bibliografia di confronto

BIBA - Autore

Tolomei F.

BIBD - Anno di edizione

1891

BIBH - Sigla per citazione

00008263

BIBN - V., pp., nn.

p. 121

BIB - BIBLIOGRAFIA

BIBX - Genere

bibliografia di confronto

BIBA - Autore

Campori G.

BIBD - Anno di edizione

1866

BIBH - Sigla per citazione

00002330

| | |
|---|--|
| BIBN - V., pp., nn. | p. 443 |
| BIB - BIBLIOGRAFIA | |
| BIBX - Genere | bibliografia di confronto |
| BIBA - Autore | Alizeri F. |
| BIBD - Anno di edizione | 1864-1866 |
| BIBH - Sigla per citazione | 00008264 |
| AD - ACCESSO AI DATI | |
| ADS - SPECIFICHE DI ACCESSO AI DATI | |
| ADSP - Profilo di accesso | 3 |
| ADSM - Motivazione | scheda di bene non adeguatamente sorvegliabile |
| CM - COMPILAZIONE | |
| CMP - COMPILAZIONE | |
| CMPD - Data | 1977 |
| CM PN - Nome | Ciatti M. |
| FUR - Funzionario responsabile | Meloni S. |
| RVM - TRASCRIZIONE PER INFORMATIZZAZIONE | |
| RVMD - Data | 2008 |
| RVMN - Nome | Rousseau B. |