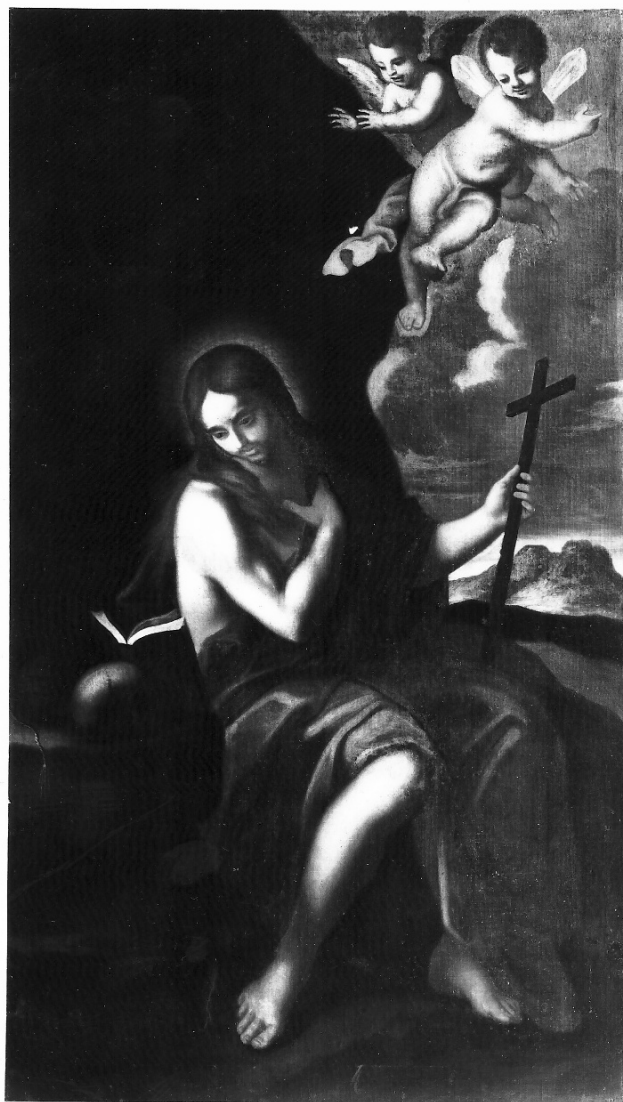


# SCHEDA



## CD - CODICI

TSK - Tipo Scheda	OA
LIR - Livello ricerca	C
NCT - CODICE UNIVOCO	
NCTR - Codice regione	09
NCTN - Numero catalogo generale	00233222
ESC - Ente schedatore	S155
ECP - Ente competente	S155

## OG - OGGETTO

OGT - OGGETTO	
OGTD - Definizione	dipinto
SGT - SOGGETTO	
SGTI - Identificazione	Santa Maria Maddalena penitente

## LC - LOCALIZZAZIONE GEOGRAFICO-AMMINISTRATIVA

PVC - LOCALIZZAZIONE GEOGRAFICO-AMMINISTRATIVA ATTUALE	
PVCS - Stato	Italia

PVCR - Regione	Toscana
PVCP - Provincia	PT
PVCC - Comune	Pistoia
LDC - COLLOCAZIONE SPECIFICA	
UB - UBICAZIONE E DATI PATRIMONIALI	
UBO - Ubicazione originaria	OR
DT - CRONOLOGIA	
DTZ - CRONOLOGIA GENERICA	
DTZG - Secolo	sec. XVII
DTS - CRONOLOGIA SPECIFICA	
DTSI - Da	1664
DTSF - A	1664
DTSL - Validità	ca
DTM - Motivazione cronologia	bibliografia
AU - DEFINIZIONE CULTURALE	
AUT - AUTORE	
AUTM - Motivazione dell'attribuzione	bibliografia
AUTN - Nome scelto	Gimignani Ludovico
AUTA - Dati anagrafici	1643/ 1697
AUTH - Sigla per citazione	00003450
MT - DATI TECNICI	
MTC - Materia e tecnica	tela/ pittura a olio
MIS - MISURE	
MISU - Unità	cm
MISA - Altezza	160
MISL - Larghezza	90
FRM - Formato	rettangolare
CO - CONSERVAZIONE	
STC - STATO DI CONSERVAZIONE	
STCC - Stato di conservazione	buono
STCS - Indicazioni specifiche	Ridipinture.
RS - RESTAURI	
RST - RESTAURI	
RSTD - Data	1982
RSTE - Ente responsabile	SBAS FI
RSTN - Nome operatore	Ditta S.M.A.B.
RSTN - Nome operatore	Lari
RSTN - Nome operatore	Pieralli
DA - DATI ANALITICI	

<b>DES - DESCRIZIONE</b>	
<b>DESO - Indicazioni sull'oggetto</b>	n.p.
<b>DESI - Codifica Iconclass</b>	n.p.
<b>DESS - Indicazioni sul soggetto</b>	Personaggi: Santa Maria Maddalena. Figure: angeli. Abbigliamento: mantello. Attributi: (Santa Maria Maddalena) teschio. Oggetti: libro; croce. Paesaggi: deserto. Fenomeni metereologici: nuvole.
<b>NSC - Notizie storico-critiche</b>	Il dipinto è riferito dal Tolomeo a Ludovico Gimignani e così anche dal Tigri. La D'Afflitto conferma l'attribuzione al pittore, pur rilevando le ridipinture subite dall'opera, che ne alterano la leggibilità.
<b>TU - CONDIZIONE GIURIDICA E VINCOLI</b>	
<b>CDG - CONDIZIONE GIURIDICA</b>	
<b>CDGG - Indicazione generica</b>	proprietà Ente religioso cattolico
<b>DO - FONTI E DOCUMENTI DI RIFERIMENTO</b>	
<b>FTA - DOCUMENTAZIONE FOTOGRAFICA</b>	
<b>FTAX - Genere</b>	documentazione allegata
<b>FTAP - Tipo</b>	fotografia b/n
<b>FTAN - Codice identificativo</b>	SBAS FI 376892
<b>FTA - DOCUMENTAZIONE FOTOGRAFICA</b>	
<b>FTAX - Genere</b>	documentazione esistente
<b>FTAP - Tipo</b>	positivo b/n
<b>FTA - DOCUMENTAZIONE FOTOGRAFICA</b>	
<b>FTAX - Genere</b>	documentazione esistente
<b>FTAP - Tipo</b>	positivo b/n
<b>BIB - BIBLIOGRAFIA</b>	
<b>BIBX - Genere</b>	bibliografia specifica
<b>BIBA - Autore</b>	Tolomei F.
<b>BIBD - Anno di edizione</b>	1821
<b>BIBH - Sigla per citazione</b>	00002325
<b>BIBN - V., pp., nn.</b>	p. 53
<b>BIB - BIBLIOGRAFIA</b>	
<b>BIBX - Genere</b>	bibliografia specifica
<b>BIBA - Autore</b>	Chiesa Spirito
<b>BIBD - Anno di edizione</b>	1988
<b>BIBH - Sigla per citazione</b>	00002313
<b>BIBN - V., pp., nn.</b>	p. 52
<b>BIB - BIBLIOGRAFIA</b>	
<b>BIBX - Genere</b>	bibliografia specifica
<b>BIBA - Autore</b>	Tigri G.
<b>BIBD - Anno di edizione</b>	1854
<b>BIBH - Sigla per citazione</b>	00001863
<b>BIBN - V., pp., nn.</b>	p. 177
<b>AD - ACCESSO AI DATI</b>	

**ADS - SPECIFICHE DI ACCESSO AI DATI****ADSP - Profilo di accesso**

3

**ADSM - Motivazione**

scheda di bene non adeguatamente sorvegliabile

**CM - COMPILAZIONE****CMP - COMPILAZIONE****CMPD - Data**

1994

**CMPN - Nome**

Pegazzano D.

**FUR - Funzionario  
responsabile**

Damiani G.

**RVM - TRASCRIZIONE PER INFORMATIZZAZIONE****RVMD - Data**

2010

**RVMN - Nome**

ICCD/ DG BASAE/ Pieroni V.