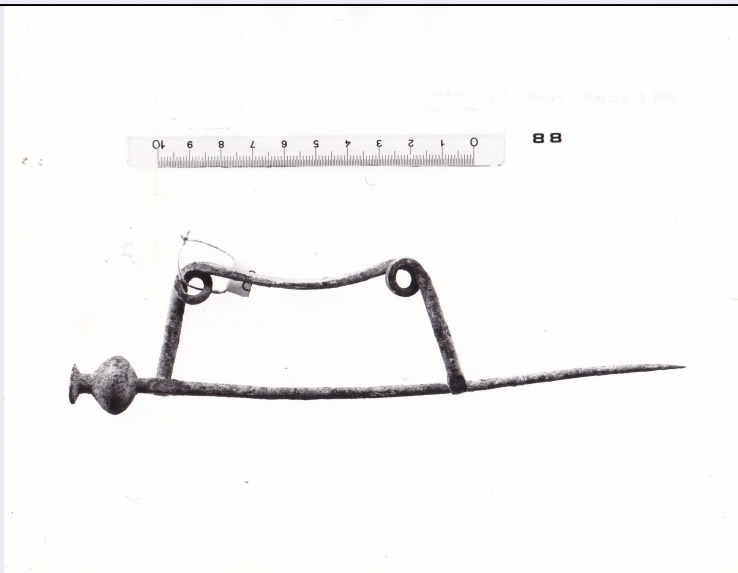


# SCHEDA



## CD - CODICI

TSK - Tipo Scheda RA

LIR - Livello ricerca P

### NCT - CODICE UNIVOCO

NCTR - Codice regione 10

NCTN - Numero catalogo generale 00001841

ESC - Ente schedatore S241

ECP - Ente competente S241

## OG - OGGETTO

### OGT - OGGETTO

OGTD - Definizione Fibula a 2 pezzi ad arco rettangolare e staffa a disco

CLS - Categoria - classe e produzione ABBIGLIAMENTO E ORNAMENTI PERSONALI

## LC - LOCALIZZAZIONE GEOGRAFICO-AMMINISTRATIVA

### PVC - LOCALIZZAZIONE GEOGRAFICO-AMMINISTRATIVA ATTUALE

PVCS - Stato ITALIA

PVCR - Regione Umbria

PVCP - Provincia TR

PVCC - Comune Terni

PVCL - Località TERNI

### LDC - COLLOCAZIONE SPECIFICA

LDCT - Tipologia museo

LDCQ - Qualificazione civico

LDCN - Denominazione attuale Museo Archeologico CAOS

LDCU - Indirizzo Via Luigi Campofregoso, 98 05100 Terni

## LA - ALTRE LOCALIZZAZIONI GEOGRAFICO-AMMINISTRATIVE

TCL - Tipo di localizzazione luogo di provenienza

**PRV - LOCALIZZAZIONE GEOGRAFICO-AMMINISTRATIVA**

PRVS - Stato	ITALIA
PRVR - Regione	Umbria
PRVP - Provincia	TR
PRVC - Comune	Terni
PRVL - Località	TERNI
PRVE	Foglio 138 IV SE

**GP - GEOREFERENZIAZIONE TRAMITE PUNTO**

GPI - Identificativo Punto	2
GPL - Tipo di localizzazione	localizzazione fisica

**GPD - DESCRIZIONE DEL PUNTO****GPDP - PUNTO**

GPDPX - Coordinata X	12.652312
GPDPY - Coordinata Y	45.559679
GPM - Metodo di georeferenziazione	punto esatto
GPT - Tecnica di georeferenziazione	rilievo tramite GPS
GPP - Proiezione e Sistema di riferimento	WGS84

**GPB - BASE DI RIFERIMENTO**

GPBB - Descrizione sintetica	Google Maps
GPBT - Data	2018

**RE - MODALITA' DI REPERIMENTO****AIN - ALTRE INDAGINI**

AINT - Tipo	Materiale sporadico
AIND - Data	NR
AINR - Responsabile	NR

**DT - CRONOLOGIA****DTZ - CRONOLOGIA GENERICA**

DTZG - Fascia cronologica di riferimento	Età del ferro I
DTZS - Frazione cronologica	inizio

**DTS - CRONOLOGIA SPECIFICA**

DTSI - Da	IX a.C.
DTSF - A	IX a.C.
DTM - Motivazione cronologia	analisi tipologica

**AU - DEFINIZIONE CULTURALE****ATB - AMBITO CULTURALE**

ATBD - Denominazione	FASE TERNI II
ATBM - Motivazione dell'attribuzione	analisi tipologica

**MT - DATI TECNICI**

<b>MTC - Materia e tecnica</b>	bronzo; fusione
<b>MTC - Materia e tecnica</b>	incisione
<b>MIS - MISURE</b>	
<b>MISU - Unità</b>	cm
<b>MISA - Altezza</b>	4,7
<b>MISL - Larghezza</b>	19,5
<b>DA - DATI ANALITICI</b>	
<b>DES - DESCRIZIONE</b>	
<b>DESO - Indicazioni sull'oggetto</b>	Fibula a due pezzi, arco a profilo rettangolare, tratto tra le molle a losanga, ago dritto unito all'arco da un perno ribattuto e desinente in un pomello a trottola sormontato da un dischetto; decorata sulla losanga da una costolatura longitudinale e nei tratti verticali dell'arco ad incisioni anulari, ottenute a bulino. Manca la staffa.
<b>DESS - Indicazioni sul soggetto</b>	SOGGETTO ASSENTE
<b>CO - CONSERVAZIONE</b>	
<b>STC - STATO DI CONSERVAZIONE</b>	
<b>STCC - Stato di conservazione</b>	frammentario
<b>STCS - Indicazioni specifiche</b>	Patina verde chiaro con chiazze azzurre.
<b>TU - CONDIZIONE GIURIDICA E VINCOLI</b>	
<b>CDG - CONDIZIONE GIURIDICA</b>	
<b>CDGG - Indicazione generica</b>	proprietà Stato
<b>CDGS - Indicazione specifica</b>	proprietà Stato
<b>DO - FONTI E DOCUMENTI DI RIFERIMENTO</b>	
<b>FTA - DOCUMENTAZIONE FOTOGRAFICA</b>	
<b>FTAX - Genere</b>	documentazione allegata
<b>FTAP - Tipo</b>	positivo b/n
<b>FTAN - Codice identificativo</b>	SBAAAS PG R1841
<b>BIB - BIBLIOGRAFIA</b>	
<b>BIBX - Genere</b>	bibliografia di corredo
<b>BIBA - Autore</b>	G. Eroli
<b>BIBD - Anno di edizione</b>	1886
<b>BIBH - Sigla per citazione</b>	3320
<b>AD - ACCESSO AI DATI</b>	
<b>ADS - SPECIFICHE DI ACCESSO AI DATI</b>	
<b>ADSP - Profilo di accesso</b>	1
<b>ADSM - Motivazione</b>	scheda contenente dati liberamente accessibili
<b>CM - COMPILAZIONE</b>	
<b>CMP - COMPILAZIONE</b>	
<b>CMPD - Data</b>	1978
<b>CMPN - Nome</b>	De Angelis, Maria Cristina

<b>RSR - Referente scientifico</b>	Ponzi Bonomi, Laura
<b>FUR - Funzionario responsabile</b>	Ponzi Bonomi, Laura
<b>RVM - TRASCRIZIONE PER INFORMATIZZAZIONE</b>	
<b>RVMD - Data</b>	2018
<b>RVMN - Nome</b>	Martello, Diana
<b>AGG - AGGIORNAMENTO-REVISIONE</b>	
<b>AGGD - Data</b>	2018
<b>AGGN - Nome</b>	Roscini, Elena
<b>AGGR - Referente scientifico</b>	Roscini, Elena
<b>AGGF - Funzionario responsabile</b>	Roscini, Elena