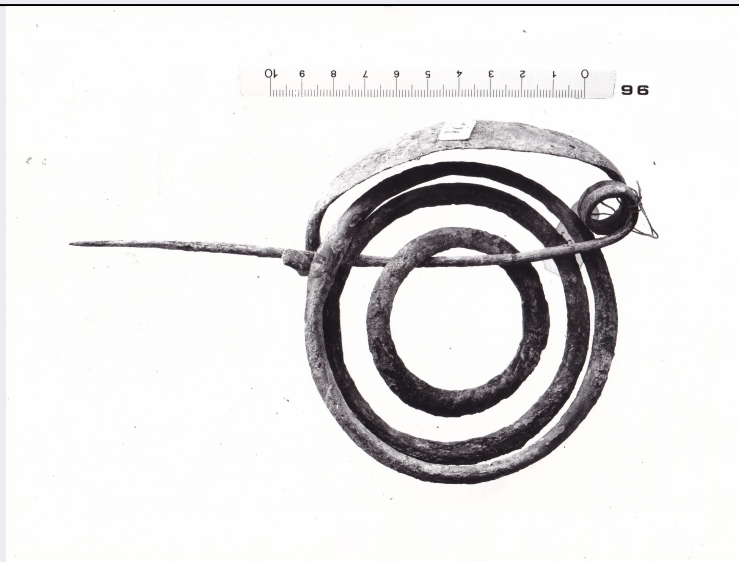


# SCHEDA



## CD - CODICI

TSK - Tipo Scheda	RA
LIR - Livello ricerca	P
NCT - CODICE UNIVOCO	
NCTR - Codice regione	10
NCTN - Numero catalogo generale	00001849
ESC - Ente schedatore	S241
ECP - Ente competente	S241

## OG - OGGETTO

OGT - OGGETTO	
OGTD - Definizione	fibula ad arco foliato
OGTT - Tipologia	decorata
CLS - Categoria - classe e produzione	ABBIGLIAMENTO E ORNAMENTI PERSONALI

## LC - LOCALIZZAZIONE GEOGRAFICO-AMMINISTRATIVA

### PVC - LOCALIZZAZIONE GEOGRAFICO-AMMINISTRATIVA ATTUALE

PVCS - Stato	ITALIA
PVCR - Regione	Umbria
PVCP - Provincia	TR
PVCC - Comune	Terni
PVCL - Località	TERNI

### LDC - COLLOCAZIONE SPECIFICA

LDCT - Tipologia	museo
LDCQ - Qualificazione	civico
LDCN - Denominazione attuale	Museo Archeologico CAOS
LDCU - Indirizzo	Via Luigi Campofregoso, 98 05100 Terni

## LA - ALTRE LOCALIZZAZIONI GEOGRAFICO-AMMINISTRATIVE

<b>TCL - Tipo di localizzazione</b>	luogo di provenienza
<b>PRV - LOCALIZZAZIONE GEOGRAFICO-AMMINISTRATIVA</b>	
<b>PRVS - Stato</b>	ITALIA
<b>PRVR - Regione</b>	Umbria
<b>PRVP - Provincia</b>	TR
<b>PRVC - Comune</b>	Terni
<b>PRVL - Località</b>	TERNI
<b>PRVE</b>	Foglio 138 IV SE
<b>UB - DATI PATRIMONIALI</b>	
<b>INV - INVENTARIO DI MUSEO O SOPRINTENDENZA</b>	
<b>INVN - Numero</b>	721
<b>GP - GEOREFERENZIAZIONE TRAMITE PUNTO</b>	
<b>GPI - Identificativo Punto</b>	2
<b>GPL - Tipo di localizzazione</b>	localizzazione fisica
<b>GPD - DESCRIZIONE DEL PUNTO</b>	
<b>GPDP - PUNTO</b>	
<b>GPDPX - Coordinata X</b>	12.652312
<b>GPDPY - Coordinata Y</b>	45.559679
<b>GPM - Metodo di georeferenziazione</b>	punto esatto
<b>GPT - Tecnica di georeferenziazione</b>	rilievo tramite GPS
<b>GPP - Proiezione e Sistema di riferimento</b>	WGS84
<b>GPB - BASE DI RIFERIMENTO</b>	
<b>GPBB - Descrizione sintetica</b>	Google Maps
<b>GPBT - Data</b>	2018
<b>RE - MODALITA' DI REPERIMENTO</b>	
<b>AIN - ALTRE INDAGINI</b>	
<b>AINT - Tipo</b>	Materiale sporadico
<b>AIND - Data</b>	NR
<b>AINR - Responsabile</b>	NR
<b>DT - CRONOLOGIA</b>	
<b>DTZ - CRONOLOGIA GENERICA</b>	
<b>DTZG - Fascia cronologica di riferimento</b>	Età del ferro
<b>DTS - CRONOLOGIA SPECIFICA</b>	
<b>DTSI - Da</b>	NR
<b>DTSF - A</b>	NR
<b>DTM - Motivazione cronologia</b>	analisi tipologica
<b>AU - DEFINIZIONE CULTURALE</b>	
<b>ATB - AMBITO CULTURALE</b>	
<b>ATBD - Denominazione</b>	FASE TERNI II

<b>ATBM - Motivazione dell'attribuzione</b>	analisi tipologica
<b>MT - DATI TECNICI</b>	
<b>MTC - Materia e tecnica</b>	bronzo; fusione
<b>MTC - Materia e tecnica</b>	bronzo; incisione
<b>MTC - Materia e tecnica</b>	bronzo; laminatura
<b>MIS - MISURE</b>	
<b>MISU - Unità</b>	cm
<b>MISA - Altezza</b>	4,2
<b>MISL - Larghezza</b>	15,8
<b>MIS - MISURE</b>	
<b>MISU - Unità</b>	cm
<b>MISD - Diametro</b>	5,9
<b>MISS - Spessore</b>	0,4
<b>MIS - MISURE</b>	
<b>MISU - Unità</b>	cm
<b>MISD - Diametro</b>	8,2
<b>MISS - Spessore</b>	0,7
<b>MIS - MISURE</b>	
<b>MISU - Unità</b>	cm
<b>MISD - Diametro</b>	9,9
<b>MISS - Spessore</b>	0,4
<b>DA - DATI ANALITICI</b>	
<b>DES - DESCRIZIONE</b>	
<b>DESO - Indicazioni sull'oggetto</b>	Fibula ad arco foliato, molla a tre avvolgimenti dall'ago pendono tre bracciali di dimensioni scalari, di verga, fusi in un solo pezzo a sezione romboidale. Decorata sull'arco da un fascio di linee incise longitudinali e radiali al centro, lungo i bordi da uno zig zag compreso tra due serie di linee. Manca la staffa. Foro circolare sull'arco.
<b>DESS - Indicazioni sul soggetto</b>	SOGGETTO ASSENTE
<b>CO - CONSERVAZIONE</b>	
<b>STC - STATO DI CONSERVAZIONE</b>	
<b>STCC - Stato di conservazione</b>	frammentario
<b>TU - CONDIZIONE GIURIDICA E VINCOLI</b>	
<b>CDG - CONDIZIONE GIURIDICA</b>	
<b>CDGG - Indicazione generica</b>	proprietà Stato
<b>CDGS - Indicazione specifica</b>	proprietà Stato
<b>DO - FONTI E DOCUMENTI DI RIFERIMENTO</b>	
<b>FTA - DOCUMENTAZIONE FOTOGRAFICA</b>	
<b>FTAX - Genere</b>	documentazione allegata
<b>FTAP - Tipo</b>	positivo b/n

<b>FTAN - Codice identificativo</b>	SBAAAS PG R1849
<b>BIB - BIBLIOGRAFIA</b>	
<b>BIBX - Genere</b>	bibliografia di corredo
<b>BIBA - Autore</b>	G. Erolì
<b>BIBD - Anno di edizione</b>	1886
<b>BIBH - Sigla per citazione</b>	3320
<b>AD - ACCESSO AI DATI</b>	
<b>ADS - SPECIFICHE DI ACCESSO AI DATI</b>	
<b>ADSP - Profilo di accesso</b>	1
<b>ADSM - Motivazione</b>	scheda contenente dati liberamente accessibili
<b>CM - COMPILAZIONE</b>	
<b>CMP - COMPILAZIONE</b>	
<b>CMPD - Data</b>	1978
<b>CMPN - Nome</b>	De Angelis, Maria Cristina
<b>RSR - Referente scientifico</b>	Ponzi Bonomi, Laura
<b>FUR - Funzionario responsabile</b>	Ponzi Bonomi, Laura
<b>RVM - TRASCRIZIONE PER INFORMATIZZAZIONE</b>	
<b>RVMD - Data</b>	2018
<b>RVMN - Nome</b>	Martello, Diana
<b>AGG - AGGIORNAMENTO-REVISIONE</b>	
<b>AGGD - Data</b>	2018
<b>AGGN - Nome</b>	Roscini, Elena
<b>AGGR - Referente scientifico</b>	Roscini, Elena
<b>AGGF - Funzionario responsabile</b>	Roscini, Elena