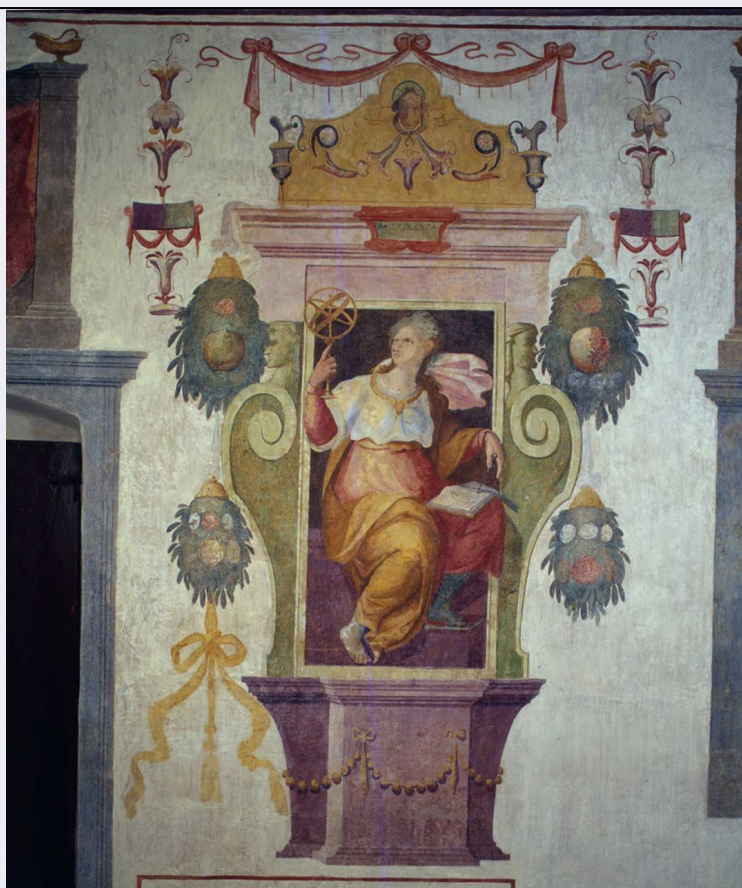


# SCHEDA



## CD - CODICI

TSK - Tipo Scheda	OA
LIR - Livello ricerca	C
NCT - CODICE UNIVOCO	
NCTR - Codice regione	09
NCTN - Numero catalogo generale	00696749
ESC - Ente schedatore	S155
ECP - Ente competente	S155

## RV - RELAZIONI

### RVE - STRUTTURA COMPLESSA

RVEL - Livello	8
RVER - Codice bene radice	0900696749

## OG - OGGETTO

### OGT - OGGETTO

OGTD - Definizione	dipinto murale
OGTV - Identificazione	complesso decorativo
OGTP - Posizione	parete di fondo, centrale

### SGT - SOGGETTO

SGTI - Identificazione	Arti Liberali: Astrologia
------------------------	---------------------------

## LC - LOCALIZZAZIONE GEOGRAFICO-AMMINISTRATIVA

PVC - LOCALIZZAZIONE GEOGRAFICO-AMMINISTRATIVA ATTUALE

<b>PVCS - Stato</b>	ITALIA
<b>PVCR - Regione</b>	Toscana
<b>PVCP - Provincia</b>	FI
<b>PVCC - Comune</b>	San Casciano in Val di Pesa
<b>LDC - COLLOCAZIONE SPECIFICA</b>	
<b>UB - UBICAZIONE E DATI PATRIMONIALI</b>	
<b>UBO - Ubicazione originaria</b>	OR
<b>DT - CRONOLOGIA</b>	
<b>DTZ - CRONOLOGIA GENERICA</b>	
<b>DTZG - Secolo</b>	sec. XVI
<b>DTS - CRONOLOGIA SPECIFICA</b>	
<b>DTSI - Da</b>	1590
<b>DTSF - A</b>	1590
<b>DTM - Motivazione cronologia</b>	data
<b>AU - DEFINIZIONE CULTURALE</b>	
<b>AUT - AUTORE</b>	
<b>AUTR - Riferimento all'intervento</b>	esecutore
<b>AUTM - Motivazione dell'attribuzione</b>	firma
<b>AUTN - Nome scelto</b>	Gheri Cosimo
<b>AUTA - Dati anagrafici</b>	notizie 1583-1594
<b>AUTH - Sigla per citazione</b>	00000896
<b>CMM - COMMITTENZA</b>	
<b>CMMN - Nome</b>	Cavalcanti Niccolò
<b>CMMD - Data</b>	1590 ca.
<b>CMMC - Circostanza</b>	dono
<b>CMMF - Fonte</b>	analisi storica
<b>MT - DATI TECNICI</b>	
<b>MTC - Materia e tecnica</b>	intonaco/ pittura a fresco
<b>MIS - MISURE</b>	
<b>MISU - Unità</b>	m
<b>MISA - Altezza</b>	2.30
<b>MISL - Larghezza</b>	1.25
<b>MISV - Varie</b>	parete di fondo (foto 534245) h. 4.70, l. 6,75
<b>MIST - Validità</b>	ca
<b>CO - CONSERVAZIONE</b>	
<b>STC - STATO DI CONSERVAZIONE</b>	
<b>STCC - Stato di conservazione</b>	buono
<b>STCS - Indicazioni specifiche</b>	restaurato
<b>RS - RESTAURI</b>	

**RST - RESTAURI**

<b>RSTD - Data</b>	1993-1997
<b>RSTE - Ente responsabile</b>	SBAA Firenze, Passalacqua R.
<b>RSTN - Nome operatore</b>	P.T. Color, Firenze, Ciccone D.

**RST - RESTAURI**

<b>RSTD - Data</b>	1970
--------------------	------

**RST - RESTAURI**

<b>RSTD - Data</b>	1950 ca.
--------------------	----------

**RST - RESTAURI**

<b>RSTD - Data</b>	1940 ante
--------------------	-----------

**DA - DATI ANALITICI****DES - DESCRIZIONE**

<b>DESO - Indicazioni sull'oggetto</b>	Figura femminile seduta, abbigliata all'antica mentre tiene con la mano destra la sfera armillare e sul ginocchio sinistro il libro con il sesto, libri anche sotto il piede; entro nicchia su piedistallo decorata da volute con mascheroni e affiancato da festoni con fiori; cornicione digradante con sopra decorazioni a "grottesche".
<b>DESI - Codifica Iconclass</b>	49 C 1: 49 C 12 3
<b>DESS - Indicazioni sul soggetto</b>	Allegorie e simboli: Astrologia. Attributi: (Astrologia) sfera armillare; libri; sesto. Abbigliamento: all'antica. Elementi architettonici: basamento; cornicione. Decorazioni: volute con mascheroni; decorazioni a grottesche; festoni di fiori.

**ISR - ISCRIZIONI**

<b>ISRC - Classe di appartenenza</b>	documentaria
<b>ISRS - Tecnica di scrittura</b>	a pennello
<b>ISRT - Tipo di caratteri</b>	capitale
<b>ISRP - Posizione</b>	cartiglio sul cornicione
<b>ISRI - Trascrizione</b>	ASTROLOGIA

<b>NSC - Notizie storico-critiche</b>	<p>Il complesso decorativo è stato commissionato dal piovano Niccolò Cavalcanti, discendente del celebre poeta Guido qui ritratto insieme ad altri poeti, insediatosi nella pieve nel 1561 e rimasto fino alla sua morte, avvenuta nel 1603. Egli volle intorno al 1590 nel lato orientale della canonica il proprio studiolo, che rispecchia la sua fede e la sua cultura. Fatto affrescare da un pittore appartenente alla cerchia di Santi di Tito, dal giovane artista Cosimo Gheri (firma rintracciata da Rita Romanelli durante i restauri) con un decoro di chiaro stampo umanistico, dove sono presenti le Arti liberali entro nicchie tra grottesche e le figure di poeti, letterati e scienziati illustri. Nella canonica di S. Pancrazio si trovano altre due tavole datate (tutte posteriori allo studiolo) e firmate Cosimo Gheri che provengono dagli altari laterali della chiesa (oggi non più presenti), nelle quali troviamo una tangibile rispondenza stilistica con gli affreschi dello studiolo. Non meno importanti per un raffronto con il nostro ciclo sono: la lunetta degli anni ottanta del XVI secolo raffigurante il "Demonio mentre scaglia una pietra contro S. Domenico", nel chiostro grande della chiesa fiorentina di santa Maria Novella e i due affreschi raffiguranti il "Martirio di San Simone" firmato e datato al 1590 e il "Martirio di S. Mattia", attribuitogli, nel chiostro dell'oratorio di San Pierino a Firenze. Le sue opere, caratterizzate da una semplicità</p>
---------------------------------------	---

compositiva ma vivace, mostrano un segno incisivo, ma alquanto greve, che delimita in modo netto i personaggi e le architetture. Ma ciò che ha ispirato Cosimo Gheri nella costruzione d'insieme del ciclo di San Pancrazio, risultando un'evidente rielaborazione, come ci suggerisce la studiosa sopra citata, sono gli affreschi della Sala delle Scienze nella villa Bottini di Lucca, attribuiti alla mano del pittore Bernardino Poccetti; dove il Gheri ha colto lo stesso disegno architettonico delle nicchie e la stessa impostazione delle figure. Gli affreschi di San Pancrazio furono riscoperti nel 1940 dal piovano Giuseppe Sardelli per caso durante la raschiatura del vecchio intonaco, che era stato precedentemente risanato con decorazione a stampino dal piovano Ottavio Mormorelli tra il 1814 e il 1835. Dopo vari sopralluoghi da parte della Soprintendenza per i Beni Ambientali e Architettonici di Firenze, nel 1993 sono iniziati i lavori di restauro, protrattisi fino al 1997, per il recupero definitivo di tale ciclo pittorico.

## TU - CONDIZIONE GIURIDICA E VINCOLI

### CDG - CONDIZIONE GIURIDICA

**CDGG - Indicazione generica**

proprietà Ente religioso cattolico

## DO - FONTI E DOCUMENTI DI RIFERIMENTO

### FTA - DOCUMENTAZIONE FOTOGRAFICA

**FTAX - Genere**

documentazione allegata

**FTAP - Tipo**

diapositiva colore

**FTAN - Codice identificativo**

SBAS FI 534230

### FTA - DOCUMENTAZIONE FOTOGRAFICA

**FTAX - Genere**

documentazione allegata

**FTAP - Tipo**

positivo b/n

### FTA - DOCUMENTAZIONE FOTOGRAFICA

**FTAX - Genere**

documentazione allegata

**FTAP - Tipo**

diapositiva colore

### FNT - FONTI E DOCUMENTI

**FNTP - Tipo**

Scheda OA cartacea

**FNTA - Autore**

Romanelli R.

**FNTD - Data**

1996

### BIB - BIBLIOGRAFIA

**BIBX - Genere**

bibliografia specifica

**BIBA - Autore**

Ghetti M. L./ Romanelli R.

**BIBD - Anno di edizione**

1997

**BIBH - Sigla per citazione**

00017480

### BIB - BIBLIOGRAFIA

**BIBX - Genere**

bibliografia specifica

**BIBA - Autore**

Romanelli R.

**BIBD - Anno di edizione**

2000

**BIBH - Sigla per citazione**

00017431

**BIBN - V., pp., nn.**

pp. 245-256

### BIB - BIBLIOGRAFIA

<b>BIBX - Genere</b>	bibliografia di confronto
<b>BIBA - Autore</b>	Mannini M. P.
<b>BIBD - Anno di edizione</b>	1984
<b>BIBH - Sigla per citazione</b>	00004396
<b>BIBN - V., pp., nn.</b>	pp. 73-74 con note
<b>BIB - BIBLIOGRAFIA</b>	
<b>BIBX - Genere</b>	bibliografia di confronto
<b>BIBA - Autore</b>	Dizionario enciclopedico
<b>BIBD - Anno di edizione</b>	1972-1976
<b>BIBH - Sigla per citazione</b>	x0000209
<b>BIBN - V., pp., nn.</b>	p. 360
<b>BIBI - V., tavv., figg.</b>	fig. 441
<b>BIB - BIBLIOGRAFIA</b>	
<b>BIBX - Genere</b>	bibliografia di confronto
<b>BIBA - Autore</b>	Pieraccini A.
<b>BIBD - Anno di edizione</b>	1986
<b>BIBH - Sigla per citazione</b>	00002285
<b>BIBN - V., pp., nn.</b>	pp. 25-34
<b>BIB - BIBLIOGRAFIA</b>	
<b>BIBX - Genere</b>	bibliografia di confronto
<b>BIBA - Autore</b>	Compagnia Santissima
<b>BIBD - Anno di edizione</b>	1989
<b>BIBH - Sigla per citazione</b>	00017406
<b>BIBN - V., pp., nn.</b>	p. 26, p. 41
<b>BIBI - V., tavv., figg.</b>	fig. 1, fig. 3
<b>BIB - BIBLIOGRAFIA</b>	
<b>BIBX - Genere</b>	bibliografia di confronto
<b>BIBA - Autore</b>	Carocci G.
<b>BIBD - Anno di edizione</b>	1892
<b>BIBH - Sigla per citazione</b>	00008653
<b>BIBN - V., pp., nn.</b>	pp. 140-143
<b>AD - ACCESSO AI DATI</b>	
<b>ADS - SPECIFICHE DI ACCESSO AI DATI</b>	
<b>ADSP - Profilo di accesso</b>	3
<b>ADSM - Motivazione</b>	scheda di bene non adeguatamente sorvegliabile
<b>CM - COMPILAZIONE</b>	
<b>CMP - COMPILAZIONE</b>	
<b>CMPD - Data</b>	2001
<b>CMPN - Nome</b>	Pacciani L.
<b>FUR - Funzionario responsabile</b>	Damiani G.
<b>RVM - TRASCRIZIONE PER INFORMATIZZAZIONE</b>	
<b>RVMD - Data</b>	2017

