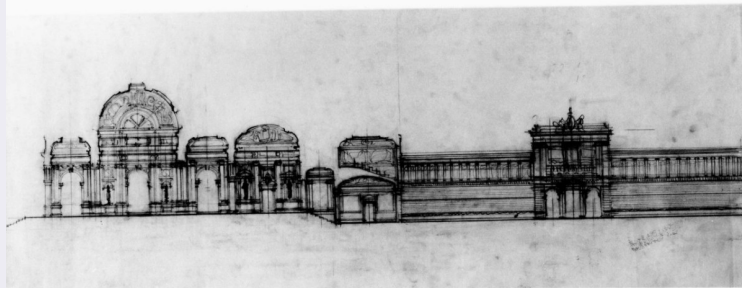


SCHEDA



CD - CODICI

TSK - Tipo Scheda	OA
LIR - Livello ricerca	I
NCT - CODICE UNIVOCO	
NCTR - Codice regione	03
NCTN - Numero catalogo generale	00082228
ESC - Ente schedatore	S246
ECP - Ente competente	S289

OG - OGGETTO

OGT - OGGETTO	
OGTD - Definizione	pulpito
SGT - SOGGETTO	
SGTI - Identificazione	Cristo
SGTI - Identificazione	angeli e cherubini

LC - LOCALIZZAZIONE GEOGRAFICO-AMMINISTRATIVA

PVC - LOCALIZZAZIONE GEOGRAFICO-AMMINISTRATIVA ATTUALE

PVCS - Stato	ITALIA
PVCR - Regione	Lombardia
PVCP - Provincia	BS
PVCC - Comune	Corteno Golgi

LDC - COLLOCAZIONE SPECIFICA

LDCT - Tipologia	chiesa
LDCQ - Qualificazione	parrocchiale
LDCN - Denominazione attuale	Chiesa di S. Maria Assunta
LDCU - Indirizzo	piazza Marconi
LDCS - Specifiche	parete sinistra

GP - GEOREFERENZIAZIONE TRAMITE PUNTO

GPI - Identificativo punto	2
GPL - Tipo di localizzazione	localizzazione fisica
GPD - DESCRIZIONE DEL PUNTO	
GPDP - PUNTO	
GPDPX - Coordinata X	10.240948948
GPDPY - Coordinata Y	46.165818085
GPM - Metodo di georeferenziazione	punto approssimato
GPT - Tecnica di georeferenziazione	rilievo da foto aerea senza sopralluogo
GPP - Proiezione e Sistema di riferimento	WGS84
GPB - BASE DI RIFERIMENTO	
GPBB - Descrizione sintetica	ICCD1004366_OI.ORTOI
GPBT - Data	22-8-2018
GPBO - Note	(4031976) -ORTOFOTO 2006- (http://wms.pcn.minambiente.it/ogc?map=/ms_ogc/WMS_v1.3/raster/ortofoto_colore_06.map) -OI. ORTOIMMAGINICOLORE.2006
DT - CRONOLOGIA	
DTZ - CRONOLOGIA GENERICA	
DTZG - Secolo	sec. XVIII
DTS - CRONOLOGIA SPECIFICA	
DTSI - Da	1761/08/26
DTSV - Validità	post
DTSF - A	1762
DTSL - Validità	(?)
DTM - Motivazione cronologia	fonte archivistica
ADT - Altre datazioni	1746
AU - DEFINIZIONE CULTURALE	
AUT - AUTORE	
AUTR - Riferimento all'intervento	intagliatore
AUTM - Motivazione dell'attribuzione	fonte archivistica
AUTN - Nome scelto	Lunini, Gaetano
AUTA - Dati anagrafici	attivo 1743-1761
AUTH - Sigla per citazione	00002193
MT - DATI TECNICI	
MTC - Materia e tecnica	legno di noce/ intaglio
MTC - Materia e tecnica	legno di bosso/ intaglio
MTC - Materia e tecnica	legno di noce/ lucidatura
MTC - Materia e tecnica	legno di bosso/ lucidatura
MIS - MISURE	
MISU - Unità	cm

MISA - Altezza	130
MISL - Larghezza	180
MISP - Profondità	120
MISV - Varie	altezza cielo 280
MISV - Varie	altezza statua 80
MIST - Validità	ca

CO - CONSERVAZIONE

STC - STATO DI CONSERVAZIONE

STCC - Stato di conservazione	mediocre
STCS - Indicazioni specifiche	lacune, quasi scomparsa la finitura dorata

DA - DATI ANALITICI

DES - DESCRIZIONE

DESO - Indicazioni sull'oggetto	Il pulpito è in legno di noce e bosso, a pianta rettangolare con angoli smussati. Nella parte inferiore è intagliato un fiore. Il corpo centrale è suddiviso in sette specchiature ornate da cornici mistilinee. Nelle tre anteriori erano collocati dei rosoni, attualmente perduti. E' coperto da un cielo culminante nella statua di Cristo incoronato, che sorregge la croce e un libro. La statua doveva essere policroma in origine, poiché sul manto si conservano ancora tracce di doratura. Alla base del cielo sono quattro volute in legno e quattro angioletti. Il bordo è decorato da cinque scudi ornati da volute e termina con leggere nappe in legno. La porta di accesso al pulpito è arricchita da un piccolo portale nel medesimo stile.
DESI - Codifica Iconclass	11D3 : 11G : 11G1911
DESS - Indicazioni sul soggetto	Personaggi: Cristo adulto. Figure: angeli; cherubini.
NSC - Notizie storico-critiche	Il pulpito è stato eseguito dall'intagliatore camuno Gaetano Lunini (o Luniri) come risulta dal documento di commissione conservato presso l'archivio parrocchiale di Corteno Golgi, datato 26 agosto 1761 (vedi Osservazioni). Il lavoro comportò un tempo di realizzazione più lungo del previsto: fu comunque molto apprezzato dalla comunità che decise di pagare una cifra maggiore di quella concordata; quest'ultima notizia si ricava da un secondo documento non datato. Nel volume dedicato alla chiesa del professor Giacomo Bianchi si riporta invece per il pulpito una commissione a Lunini datata 1746, notizia tratta dal "Libro delle Elemosine e delle Spese" della parrocchia, attualmente non rintracciabile.

TU - CONDIZIONE GIURIDICA E VINCOLI

CDG - CONDIZIONE GIURIDICA

CDGG - Indicazione generica	proprietà Ente religioso cattolico
CDGS - Indicazione specifica	Parrocchia di S. Maria Assunta
CDGI - Indirizzo	piazza Marconi, 10 - 25040 Corteno Golgi (BS)

DO - FONTI E DOCUMENTI DI RIFERIMENTO

FTA - DOCUMENTAZIONE FOTOGRAFICA

FTAX - Genere	documentazione allegata
----------------------	-------------------------

FTAP - Tipo	fotografia digitale (file)
FTAN - Codice identificativo	SABAP BS 00082228
BIB - BIBLIOGRAFIA	
BIBX - Genere	bibliografia specifica
BIBA - Autore	Bianchi G.
BIBD - Anno di edizione	1966
BIBH - Sigla per citazione	20000771
BIBN - V., pp., nn.	pp. 56, 70
AD - ACCESSO AI DATI	
ADS - SPECIFICHE DI ACCESSO AI DATI	
ADSP - Profilo di accesso	1
ADSM - Motivazione	scheda contenente dati liberamente accessibili
CM - COMPILAZIONE	
CMP - COMPILAZIONE	
CMPD - Data	1992
CMPN - Nome	Rezoagli P.
FUR - Funzionario responsabile	Cicinelli A.
RVM - TRASCRIZIONE PER INFORMATIZZAZIONE	
RVMD - Data	2018
RVMN - Nome	Mengoli E.
AN - ANNOTAZIONI	
OSS - Osservazioni	Fonti archivistiche: Corteno Golgi (BS), archivio parrocchiale di S. Maria Assunta, fogli non numerati.