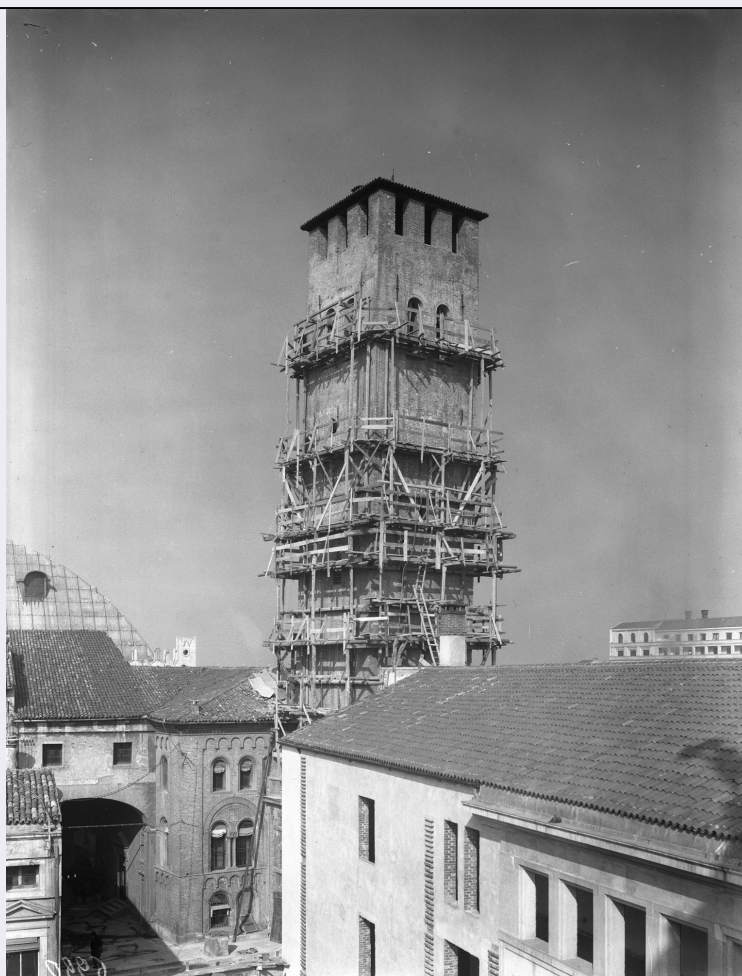


SCHEDA



CD - CODICI

TSK - Tipo scheda A

LIR - Livello ricerca I

NCT - CODICE UNIVOCO

NCTR - Codice regione 03

NCTN - Numero catalogo generale 00104388

ESC - Ente schedatore S289

ECP - Ente competente S289

OG - OGGETTO

OGT - OGGETTO

OGTD - Definizione tipologica cascina

OGTN - Denominazione Cascina al Portico dell'Ospedale o di S. Carlo

LC - LOCALIZZAZIONE GEOGRAFICO-AMMINISTRATIVA

PVC - LOCALIZZAZIONE GEOGRAFICO-AMMINISTRATIVA

PVCS - Stato ITALIA

PVCR - Regione Lombardia

PVCP - Provincia BG

PVCC - Comune Calcinate

PVCI - Indirizzo strada comunale al Portico dell'Ospedale 1

SET - SETTORE	
SETT - Tipo	TP
CS - LOCALIZZAZIONE CATASTALE	
CTL - Tipo di localizzazione	localizzazione fisica
CTS - LOCALIZZAZIONE CATASTALE	
CTSC - Comune	Calciate
CTSF - Foglio/Data	17
CTSN - Particelle	4590
GP - GEOREFERENZIAZIONE TRAMITE PUNTO	
GPI - Identificativo punto	2
GPL - Tipo di localizzazione	localizzazione fisica
GPD - DESCRIZIONE DEL PUNTO	
GPDP - PUNTO	
GPDPX - Coordinata X	9.818603
GPDPY - Coordinata Y	45.606755
GPM - Metodo di georeferenziazione	punto approssimato
GPT - Tecnica di georeferenziazione	rilievo da cartografia senza sopralluogo
GPP - Proiezione e Sistema di riferimento	WGS84
GPB - BASE DI RIFERIMENTO	
GPBB - Descrizione sintetica	Google Maps
GPBT - Data	2018
AU - DEFINIZIONE CULTURALE	
ATB - AMBITO CULTURALE	
ATBR - Riferimento all'intervento	costruzione (XVI-XVII)
ATBD - Denominazione	tardo rinascimento
ATBM - Fonte dell'attribuzione	analisi tipologica
RE - NOTIZIE STORICHE	
REN - NOTIZIA	
RENr - Riferimento	intero bene
RENS - Notizia sintetica	fase preminente
RENF - Fonte	NR
REL - CRONOLOGIA, ESTREMO REMOTO	
RELS - Secolo	XVI
REV - CRONOLOGIA, ESTREMO RECENTE	
REVS - Secolo	XVII
PN - PIANTA	
PNT - PIANTA	
PNTS - Schema	composito

PNTF - Forma	quadrilatera a due corti
SV - STRUTTURE VERTICALI	
SVC - TECNICA COSTRUTTIVA	
SVCM - Materiali	ciottoli/ laterizio/ intonaco (parte)
SVC - TECNICA COSTRUTTIVA	
SVCU - Ubicazione	androne, portici
SVCT - Tipo di struttura	colonne
SVCM - Materiali	pietra di Sarnico
SO - STRUTTURE DI ORIZZONTAMENTO	
SOU - Ubicazione	p.t.
SOF - TIPO	
SOFG - Genere	volta
SOFF - Forma	a crociera
SO - STRUTTURE DI ORIZZONTAMENTO	
SOF - TIPO	
SOFG - Genere	solaio
CP - COPERTURE	
CPM - MANTO DI COPERTURA	
CPMM - Materiali	laterizio (coppi)
US - UTILIZZAZIONI	
USA - USO ATTUALE	
USAR - Riferimento alla parte	intero bene
USAD - Uso	nessuno (in ristrutturazione)
USO - USO STORICO	
USOR - Riferimento alla parte	intero bene
USOC - Riferimento cronologico	destinazione originaria
USOD - Uso	cascina/ chiesa/ ospedale
TU - CONDIZIONE GIURIDICA E VINCOLI	
CDG - CONDIZIONE GIURIDICA	
CDGG - Indicazione generica	proprietà privata
CDGS - Indicazione specifica	Marella srl
CDGI - Indirizzo	via Frizzoni, 17 - Bergamo
NVC - PROVVEDIMENTI DI TUTELA	
NVCT - Tipo provvedimento	L. n. 364/1909, art. 5
NVCE - Estremi provvedimento	1910/10/05
NVC - PROVVEDIMENTI DI TUTELA	
NVCT - Tipo provvedimento	Art. 71, L. 1089/1939
NVCE - Estremi	

provvedimento	1999/04/02
NVCR - Data di registrazione o G.U.	1999/07/26
STU - STRUMENTI URBANISTICI	
STUT - Strumenti in vigore	P.R.G. (1980)
STUN - Sintesi normativa zona	zona soggetta a piano attuativo e studio particolareggiato
DO - FONTI E DOCUMENTI DI RIFERIMENTO	
FTA - DOCUMENTAZIONE FOTOGRAFICA	
FTAX - Genere	documentazione allegata
FTAP - Tipo	fotografia digitale (file)
FTAE - Ente proprietario	Regione Lombardia
FTAN - Codice identificativo	SABAP_BS_300104388
FTAT - Note	http://www.lombardiabeniculturali.it/architetture/schede/BG020-00018/?view=ricerca&offset=0
AD - ACCESSO AI DATI	
ADS - SPECIFICHE DI ACCESSO AI DATI	
ADSP - Profilo di accesso	1
ADSM - Motivazione	scheda contenente dati liberamente accessibili
CM - COMPILAZIONE	
CMP - COMPILAZIONE	
CMPD - Data	1998
CMPN - Nome	Cattaneo E. (compilazione)
CMPN - Nome	Ricci M. (compilazione, sopralluogo)
FUR - Funzionario responsabile	Terafina A.
AGG - AGGIORNAMENTO - REVISIONE	
AGGD - Data	2018
AGGN - Nome	Salvarani MP.
AGGF - Funzionario responsabile	Sala L.
AN - ANNOTAZIONI	
OSS - Osservazioni	5) Camino in arenaria scolpito del XVI sec., trasferito (vedi lettera d'archivio del 5/7/1929) in un salone del palazzo dell'Ospedale Passi in Calcinate/ 6) Profondo androne con ingresso alla chiesa/ torre esterna con cordolo colombaio in cotto.