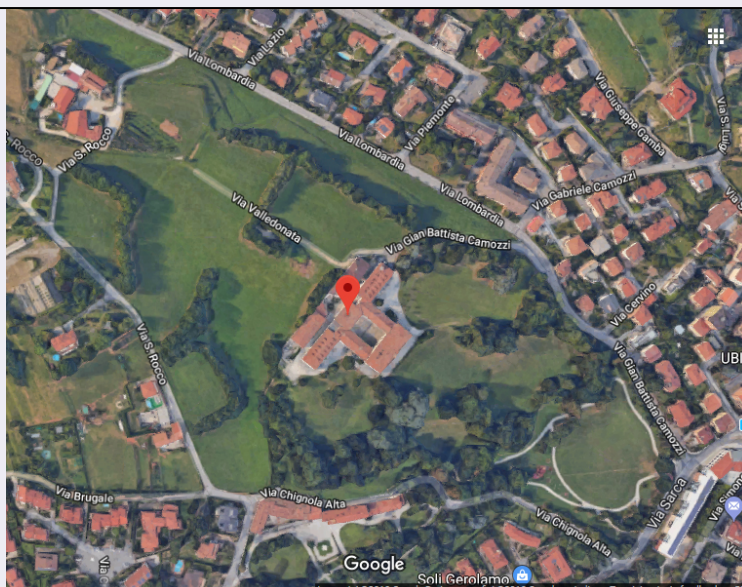


SCHEDA



CD - CODICI

TSK - Tipo scheda A

LIR - Livello ricerca I

NCT - CODICE UNIVOCO

NCTR - Codice regione 03

NCTN - Numero catalogo generale 00104613

ESC - Ente schedatore S289

ECP - Ente competente S289

OG - OGGETTO

OGT - OGGETTO

OGTD - Definizione tipologica villa

OGTN - Denominazione Villa Camozzi Vertova

LC - LOCALIZZAZIONE GEOGRAFICO-AMMINISTRATIVA

PVC - LOCALIZZAZIONE GEOGRAFICO-AMMINISTRATIVA

PVCS - Stato ITALIA

PVCR - Regione Lombardia

PVCP - Provincia BG

PVCC - Comune Ranica

PVCI - Indirizzo via Camozzi 3

SET - SETTORE

SETT - Tipo TP

CS - LOCALIZZAZIONE CATASTALE

CTL - Tipo di localizzazione localizzazione fisica

CTS - LOCALIZZAZIONE CATASTALE

CTSC - Comune Ranica

CTSF - Foglio/Data 6

CTSN - Particelle	298, 577, E, 280, 830
GP - GEOREFERENZIAZIONE TRAMITE PUNTO	
GPI - Identificativo punto	2
GPL - Tipo di localizzazione	localizzazione fisica
GPD - DESCRIZIONE DEL PUNTO	
GPDP - PUNTO	
GPDPX - Coordinata X	9.709689
GPDPY - Coordinata Y	45.727911
GPM - Metodo di georeferenziazione	punto approssimato
GPT - Tecnica di georeferenziazione	rilievo da cartografia senza sopralluogo
GPP - Proiezione e Sistema di riferimento	WGS84
GPB - BASE DI RIFERIMENTO	
GPBB - Descrizione sintetica	Google Maps
GPBT - Data	2018
AU - DEFINIZIONE CULTURALE	
AUT - AUTORE	
AUTR - Riferimento all'intervento (ruolo)	costruzione (XIX, inizio)
AUTM - Fonte dell'attribuzione	bibliografia
AUTN - Nome scelto	Elia Simone
AUTA - Dati anagrafici	Ranica 1769/1775 (?) - ante 1827
AUTH - Sigla per citazione	NR
ATB - AMBITO CULTURALE	
ATBR - Riferimento all'intervento	costruzione
ATBD - Denominazione	Ottocentesca
ATBM - Fonte dell'attribuzione	bibliografia
RE - NOTIZIE STORICHE	
REN - NOTIZIA	
RENr - Riferimento	intero bene
RENS - Notizia sintetica	fase preminente
RENF - Fonte	NR
REL - CRONOLOGIA, ESTREMO REMOTO	
RELS - Secolo	XIX
RELF - Frazione di secolo	inizio
REV - CRONOLOGIA, ESTREMO RECENTE	
REVS - Secolo	XIX
REVF - Frazione di secolo	inizio
PN - PIANTA	

PNT - PIANTA	
PNTS - Schema	composito
PNTF - Forma	a U/ rettangolare
SV - STRUTTURE VERTICALI	
SVC - TECNICA COSTRUTTIVA	
SVCM - Materiali	muratura e intonaco
SO - STRUTTURE DI ORIZZONTAMENTO	
SOU - Ubicazione	portico
SOF - TIPO	
SOFG - Genere	volta
SOFF - Forma	a crociera
SO - STRUTTURE DI ORIZZONTAMENTO	
SOF - TIPO	
SOFG - Genere	volta
SOFF - Forma	a botte
SO - STRUTTURE DI ORIZZONTAMENTO	
SOF - TIPO	
SOFG - Genere	volta
SOFF - Forma	a padiglione
SO - STRUTTURE DI ORIZZONTAMENTO	
SOF - TIPO	
SOFG - Genere	finta volta
SOFF - Forma	a padiglione
SO - STRUTTURE DI ORIZZONTAMENTO	
SOF - TIPO	
SOFG - Genere	solaio
CP - COPERTURE	
CPM - MANTO DI COPERTURA	
CPMM - Materiali	laterizio (coppi)
US - UTILIZZAZIONI	
USA - USO ATTUALE	
USAR - Riferimento alla parte	intero bene
USAD - Uso	centro Istituto ricerche farmacologiche M. Negri
USO - USO STORICO	
USOR - Riferimento alla parte	intero bene
USOC - Riferimento cronologico	destinazione originaria
USOD - Uso	abitazione
TU - CONDIZIONE GIURIDICA E VINCOLI	
CDG - CONDIZIONE GIURIDICA	

CDGG - Indicazione generica	proprietà privata
CDGS - Indicazione specifica	Immobiliare Camozzi srl
CDGI - Indirizzo	via Camozzi, 5 - Ranica (BG)
NVC - PROVVEDIMENTI DI TUTELA	
NVCT - Tipo provvedimento	L. n. 364/1909, art. 5
NVCE - Estremi provvedimento	1913/06/27
NVC - PROVVEDIMENTI DI TUTELA	
NVCT - Tipo provvedimento	L. n. 364/1909, art. 5
NVCE - Estremi provvedimento	1910/10/28
STU - STRUMENTI URBANISTICI	
STUT - Strumenti in vigore	P.R.G.
STUN - Sintesi normativa zona	attrezzature di livello intercomunale, con destinazione di uso pubblico ed interesse collettivo (villa)/ verde pubblico attrezzato (parco)
DO - FONTI E DOCUMENTI DI RIFERIMENTO	
FTA - DOCUMENTAZIONE FOTOGRAFICA	
FTAX - Genere	documentazione allegata
FTAP - Tipo	fotografia digitale (file)
FTAE - Ente proprietario	Google
FTAN - Codice identificativo	SABAP_BS_300104613
FTAT - Note	Immagine creata da Google Maps
AD - ACCESSO AI DATI	
ADS - SPECIFICHE DI ACCESSO AI DATI	
ADSP - Profilo di accesso	1
ADSM - Motivazione	scheda contenente dati liberamente accessibili
CM - COMPILAZIONE	
CMP - COMPILAZIONE	
CMPD - Data	1998
CMPN - Nome	Stolfi G. (compilazione)
CMPN - Nome	Tagliabue G. (fotografie)
FUR - Funzionario responsabile	Terafina A.
AGG - AGGIORNAMENTO - REVISIONE	
AGGD - Data	2018
AGGN - Nome	Salvarani MP.
AGGF - Funzionario responsabile	Sala L.
AN - ANNOTAZIONI	
	2) Doc. graf. AM: rilievo e progetto ristrutturazione, piante sezione e prospetti, 1:50 (1988, varianti 1991-94)/ progetto sistemazione parco, piante 1:500 (1992)/ rilievo e progetto edifici "B" e "C", piante sezioni e prospetti, 1:50 (1992-93)/ 3) Doc. fot. AM: serie vedute edificio "C"

OSS - Osservazioni

(1993)/ serie vedute parco (1993)/ serie vedute edificio "B" (1992)/ 4) Ristrutturazione (n.o. 1989, eseguita in lotti successivi: edificio "B" nel 1992, edificio "C" nel 1993)/ 5) Decorazioni ad affresco/ bibl.: Perogalli-Sandri-Zanella, Ville della provincia di Bergamo, Milano 1983, p. 326-327.