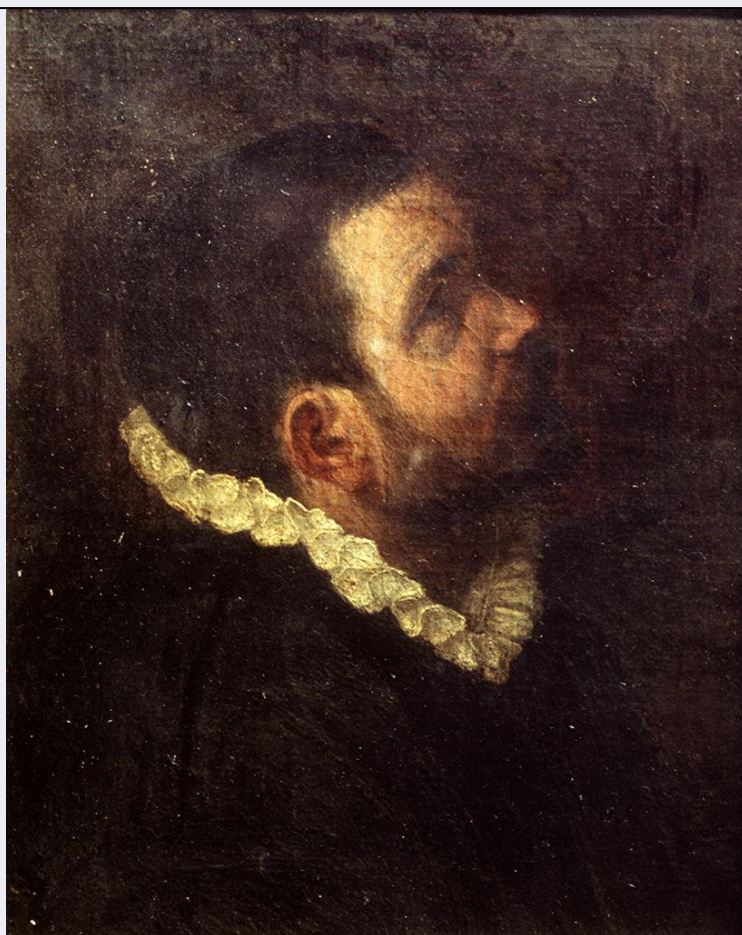


SCHEDA



CD - CODICI

TSK - Tipo Scheda	OA
LIR - Livello ricerca	C
NCT - CODICE UNIVOCO	
NCTR - Codice regione	09
NCTN - Numero catalogo generale	00291047
ESC - Ente schedatore	S156
ECP - Ente competente	S156

OG - OGGETTO

OGT - OGGETTO

OGTD - Definizione dipinto

SGT - SOGGETTO

SGTI - Identificazione ritratto di Annibale Carracci (?)

LC - LOCALIZZAZIONE GEOGRAFICO-AMMINISTRATIVA

PVC - LOCALIZZAZIONE GEOGRAFICO-AMMINISTRATIVA ATTUALE

PVCR - Regione Toscana
PVCP - Provincia FI
PVCC - Comune Firenze

LDC - COLLOCAZIONE SPECIFICA

LDCT - Tipologia corridoio

LDCN - Denominazione attuale	Corridoio Vasariano
LDCC - Complesso di appartenenza	Complesso Vasariano
LDCU - Indirizzo	piazzale degli Uffizi
LDCM - Denominazione raccolta	Galleria degli Uffizi
LDCS - Specifiche	tratto Boboli

UB - UBICAZIONE E DATI PATRIMONIALI

UBO - Ubicazione originaria	SC
INV - INVENTARIO DI MUSEO O SOPRINTENDENZA	
INVN - Numero	Inv. 1890, 3990
INVD - Data	1890 -

LA - ALTRE LOCALIZZAZIONI GEOGRAFICO-AMMINISTRATIVE

TCL - Tipo di localizzazione	luogo di provenienza
PRV - LOCALIZZAZIONE GEOGRAFICO-AMMINISTRATIVA	
PRVR - Regione	Toscana
PRVP - Provincia	FI
PRVC - Comune	Firenze
PRC - COLLOCAZIONE SPECIFICA	
PRCM - Denominazione raccolta	Collezione del Cardinal Leopoldo dei Medici
PRD - DATA	
PRDU - Data uscita	1675

DT - CRONOLOGIA

DTZ - CRONOLOGIA GENERICA	
DTZG - Secolo	sec. XVI
DTS - CRONOLOGIA SPECIFICA	
DTSI - Da	1585
DTSV - Validità	ca
DTSF - A	1585
DTSL - Validità	ca
DTM - Motivazione cronologia	bibliografia

AU - DEFINIZIONE CULTURALE

AUT - AUTORE	
AUTM - Motivazione dell'attribuzione	bibliografia
AUTN - Nome scelto	Carracci Agostino
AUTA - Dati anagrafici	1557/ 1602
AUTH - Sigla per citazione	00001988
AAT - Altre attribuzioni	Carracci Annibale
AAT - Altre attribuzioni	Carracci Agostino (?)

MT - DATI TECNICI

MTC - Materia e tecnica	tela/ pittura a olio
--------------------------------	----------------------

MTC - Materia e tecnica	tavola
MIS - MISURE	
MISU - Unità	cm
MISA - Altezza	15.4
MISL - Larghezza	12.9
CO - CONSERVAZIONE	
STC - STATO DI CONSERVAZIONE	
STCC - Stato di conservazione	discreto
STCS - Indicazioni specifiche	tela applicata su tavola
DA - DATI ANALITICI	
DES - DESCRIZIONE	
DESO - Indicazioni sull'oggetto	n.p.
DESI - Codifica Iconclass	n.p.
DESS - Indicazioni sul soggetto	Personaggi: Annibale Carracci (?). Abbigliamento: veste; collare a lattuga.
ISR - ISCRIZIONI	
ISRC - Classe di appartenenza	documentaria
ISRS - Tecnica di scrittura	a penna
ISRT - Tipo di caratteri	lettere capitali/ numeri arabi
ISRP - Posizione	a tergo
ISRI - Trascrizione	C 45 N 9
ISR - ISCRIZIONI	
ISRC - Classe di appartenenza	documentaria
ISRS - Tecnica di scrittura	a penna
ISRT - Tipo di caratteri	numeri arabi
ISRP - Posizione	a tergo
ISRI - Trascrizione	175.56
ISR - ISCRIZIONI	
ISRC - Classe di appartenenza	documentaria
ISRS - Tecnica di scrittura	a stampa
ISRT - Tipo di caratteri	numeri arabi
ISRP - Posizione	a tergo su cartellino
ISRI - Trascrizione	1448
NSC - Notizie storico-critiche	La Gregori, che riteneva che il dipinto fosse stato ritagliato da uno di maggiori dimensioni, aveva attribuito la miniatura ad Annibale Carracci, come già risultava nell'inventario di Galleria del 1784, dove era indicato quale suo autoritratto. La critica moderna si è invece orientata verso Agostino Carracci, che qui avrebbe raffigurato Annibale. Un disegno preparatorio dello stesso Agostino, del 1585 ca., è conservato alla Pinacoteca Nazionale di Bologna, n. 1595/12.

TU - CONDIZIONE GIURIDICA E VINCOLI**CDG - CONDIZIONE GIURIDICA****CDGG - Indicazione generica**

proprietà Stato

CDGS - Indicazione specifica

Ministero per i Beni e le Attività Culturali

DO - FONTI E DOCUMENTI DI RIFERIMENTO**FTA - DOCUMENTAZIONE FOTOGRAFICA****FTAX - Genere**

documentazione esistente

FTAP - Tipo

fotografia b.n.

FTAN - Codice identificativo

SBAS FI 11092

FTAT - Note

alluvionata

FTA - DOCUMENTAZIONE FOTOGRAFICA**FTAX - Genere**

documentazione esistente

FTAP - Tipo

fotografia b.n.

FTAN - Codice identificativo

SBAS FI 113099

FTA - DOCUMENTAZIONE FOTOGRAFICA**FTAX - Genere**

documentazione esistente

FTAP - Tipo

fotografia b.n.

FTAN - Codice identificativo

SBAS FI 25329

FTA - DOCUMENTAZIONE FOTOGRAFICA**FTAX - Genere**

documentazione allegata

FTAP - Tipo

diapositiva colore

FTAN - Codice identificativo

ex art. 15, 25807

FNT - FONTI E DOCUMENTI**FNTP - Tipo**

inventario

FNTT - DenominazioneInventario Generale della Real Galleria di Firenze compilato nel 1784
Essendo Direttore della Medesima Giuseppe Bencivenni già Pelli...**FNTD - Data**

1784

FNTF - Foglio/Carta

n. 175/56

FNTN - Nome archivio

SSPSAEPM FI/ Biblioteca degli Uffizi

FNTS - Posizione

ms. 113

FNTI - Codice identificativo

Uffizi 1784

FNT - FONTI E DOCUMENTI**FNTP - Tipo**

inventario

FNTT - Denominazione

Catalogo generale della R. Galleria di Firenze

FNTD - Data

1825

FNTF - Foglio/Carta

n. 1448

FNTN - Nome archivio

SSPSAEPM FI/ Biblioteca degli Uffizi

FNTS - Posizione

ms. 173

FNTI - Codice identificativo

Uffizi 1825

FNT - FONTI E DOCUMENTI**FNTP - Tipo**

inventario

FNTT - Denominazione	Inventario generale dei dipinti posseduti dalla R. Galleria di Firenze
FNTD - Data	1881
FNTF - Foglio/Carta	n. 1122
FNTN - Nome archivio	SSPSAEPM FI/ Ufficio Ricerche
FNTS - Posizione	s.s.
FNTI - Codice identificativo	1881 esp
BIB - BIBLIOGRAFIA	
BIBX - Genere	bibliografia specifica
BIBA - Autore	Gregori M.
BIBD - Anno di edizione	1957
BIBH - Sigla per citazione	00004437
BIBN - V., pp., nn.	pp. 63-64
BIBI - V., tavv., figg.	t. 39b
BIB - BIBLIOGRAFIA	
BIBX - Genere	bibliografia specifica
BIBA - Autore	Posner D.
BIBD - Anno di edizione	1971
BIBH - Sigla per citazione	00000423
BIBN - V., pp., nn.	v. II p. 79
BIB - BIBLIOGRAFIA	
BIBX - Genere	bibliografia specifica
BIBA - Autore	Gaeta Bertelà G.
BIBD - Anno di edizione	1972
BIBH - Sigla per citazione	00004438
BIBN - V., pp., nn.	v. II n. 14
BIB - BIBLIOGRAFIA	
BIBX - Genere	bibliografia specifica
BIBA - Autore	Pittori bolognesi
BIBD - Anno di edizione	1975
BIBH - Sigla per citazione	00001789
BIBN - V., pp., nn.	p. 38
BIBI - V., tavv., figg.	f. 100
BIB - BIBLIOGRAFIA	
BIBX - Genere	bibliografia specifica
BIBA - Autore	Omaggio Leopoldo
BIBD - Anno di edizione	1976
BIBH - Sigla per citazione	00004467
BIBN - V., pp., nn.	v. II p. 42
BIBI - V., tavv., figg.	f. 38
BIB - BIBLIOGRAFIA	
BIBX - Genere	bibliografia specifica
BIBA - Autore	Uffizi catalogo

BIBD - Anno di edizione	1980
BIBH - Sigla per citazione	00000848
BIBN - V., pp., nn.	p. 829 n. A182
BIB - BIBLIOGRAFIA	
BIBX - Genere	bibliografia specifica
BIBA - Autore	Corridoio Vasariano
BIBD - Anno di edizione	2002
BIBH - Sigla per citazione	00005445
BIBN - V., pp., nn.	p. 255
MST - MOSTRE	
MSTT - Titolo	Pittori bolognesi del Seicento nelle Gallerie di Firenze
MSTL - Luogo	Firenze
MSTD - Data	1975
MST - MOSTRE	
MSTT - Titolo	Omaggio a Leopoldo de' Medici
MSTL - Luogo	Firenze
MSTD - Data	1975-1976
AD - ACCESSO AI DATI	
ADS - SPECIFICHE DI ACCESSO AI DATI	
ADSP - Profilo di accesso	1
ADSM - Motivazione	scheda contenente dati liberamente accessibili
CM - COMPILAZIONE	
CMP - COMPILAZIONE	
CMPD - Data	1990
CMPN - Nome	Pellegrini L.
FUR - Funzionario responsabile	Damiani G.
AGG - AGGIORNAMENTO - REVISIONE	
AGGD - Data	2002
AGGN - Nome	Romagnoli G./ Rousseau B.
AGGF - Funzionario responsabile	Damiani G.
AGG - AGGIORNAMENTO - REVISIONE	
AGGD - Data	2006
AGGN - Nome	ARTPAST
AGGF - Funzionario responsabile	NR (recupero pregresso)