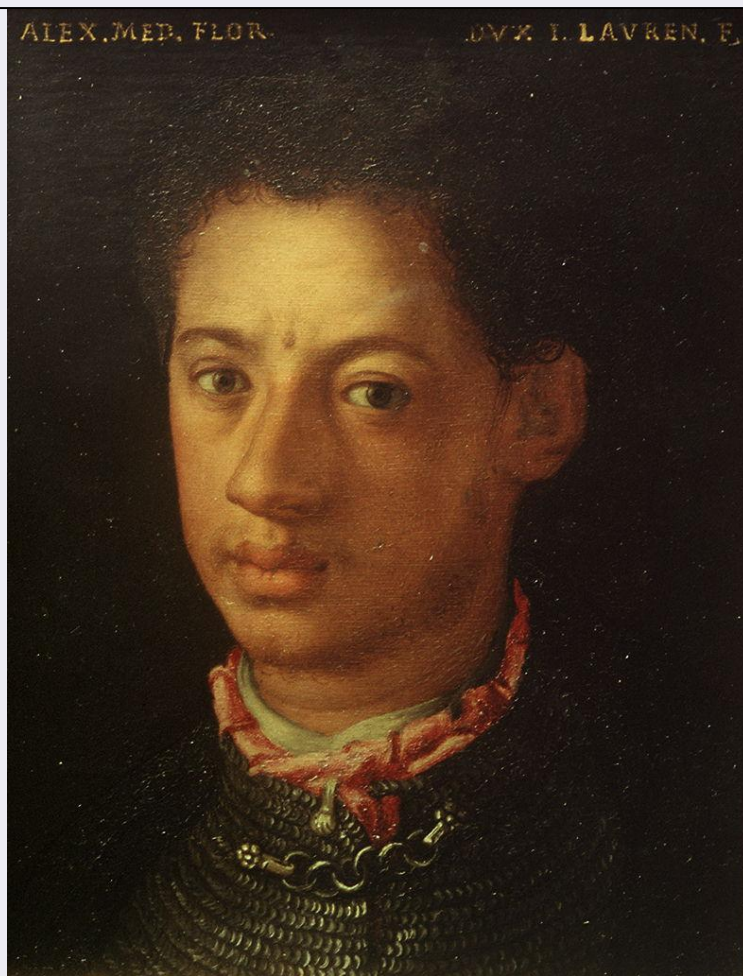


SCHEDA



CD - CODICI

TSK - Tipo Scheda OA

LIR - Livello ricerca C

NCT - CODICE UNIVOCO

NCTR - Codice regione 09

NCTN - Numero catalogo generale 00291051

ESC - Ente schedatore S156

ECP - Ente competente S156

RV - RELAZIONI

ROZ - Altre relazioni 0900292200

OG - OGGETTO

OGT - OGGETTO

OGTD - Definizione miniatura

SGT - SOGGETTO

SGTI - Identificazione ritratto di Alessandro de' Medici

LC - LOCALIZZAZIONE GEOGRAFICO-AMMINISTRATIVA

PVC - LOCALIZZAZIONE GEOGRAFICO-AMMINISTRATIVA ATTUALE

PVCR - Regione Toscana

PVCP - Provincia FI

PVCC - Comune	Firenze
LDC - COLLOCAZIONE SPECIFICA	
LDCT - Tipologia	corridoio
LDCN - Denominazione attuale	Corridoio Vasariano
LDCC - Complesso di appartenenza	Complesso Vasariano
LDCU - Indirizzo	piazzale degli Uffizi
LDCM - Denominazione raccolta	Galleria degli Uffizi
LDCS - Specifiche	tratto Boboli
UB - UBICAZIONE E DATI PATRIMONIALI	
INV - INVENTARIO DI MUSEO O SOPRINTENDENZA	
INVN - Numero	Inv. 1890, 857
INVD - Data	1890 -
LA - ALTRE LOCALIZZAZIONI GEOGRAFICO-AMMINISTRATIVE	
TCL - Tipo di localizzazione	luogo di provenienza
PRV - LOCALIZZAZIONE GEOGRAFICO-AMMINISTRATIVA	
PRVR - Regione	Toscana
PRVP - Provincia	FI
PRVC - Comune	Firenze
PRC - COLLOCAZIONE SPECIFICA	
PRCT - Tipologia	palazzo
PRCQ - Qualificazione	comunale
PRCD - Denominazione	Palazzo Vecchio o della Signoria
PRCS - Specifiche	Quartiere degli Elementi, Scrittoio di Calliope
PRD - DATA	
PRDI - Data ingresso	1568
PRDU - Data uscita	1666
LA - ALTRE LOCALIZZAZIONI GEOGRAFICO-AMMINISTRATIVE	
TCL - Tipo di localizzazione	luogo di provenienza
PRV - LOCALIZZAZIONE GEOGRAFICO-AMMINISTRATIVA	
PRVR - Regione	Toscana
PRVP - Provincia	FI
PRVC - Comune	Firenze
PRC - COLLOCAZIONE SPECIFICA	
PRCT - Tipologia	palazzo
PRCD - Denominazione	Palazzo Pitti
PRD - DATA	
PRDI - Data ingresso	1666
PRDU - Data uscita	1770
LA - ALTRE LOCALIZZAZIONI GEOGRAFICO-AMMINISTRATIVE	
TCL - Tipo di localizzazione	luogo di provenienza

PRV - LOCALIZZAZIONE GEOGRAFICO-AMMINISTRATIVA

PRVR - Regione	Toscana
PRVP - Provincia	FI
PRVC - Comune	Firenze

PRC - COLLOCAZIONE SPECIFICA

PRCT - Tipologia	palazzo
PRCD - Denominazione	Palazzo degli Uffizi
PRCM - Denominazione raccolta	Galleria degli Uffizi

PRD - DATA

PRDI - Data ingresso	1770
PRDU - Data uscita	1929

LA - ALTRE LOCALIZZAZIONI GEOGRAFICO-AMMINISTRATIVE

TCL - Tipo di localizzazione	luogo di provenienza
-------------------------------------	----------------------

PRV - LOCALIZZAZIONE GEOGRAFICO-AMMINISTRATIVA

PRVR - Regione	Toscana
PRVP - Provincia	FI
PRVC - Comune	Firenze

PRC - COLLOCAZIONE SPECIFICA

PRCT - Tipologia	palazzo
PRCD - Denominazione	Palazzo Medici Riccardi
PRCM - Denominazione raccolta	Museo Mediceo

PRD - DATA

PRDI - Data ingresso	1930
PRDU - Data uscita	1973

DT - CRONOLOGIA**DTZ - CRONOLOGIA GENERICA**

DTZG - Secolo	sec. XVI
----------------------	----------

DTS - CRONOLOGIA SPECIFICA

DTSI - Da	1565
DTSV - Validità	ca
DTSF - A	1569
DTSL - Validità	ca

DTM - Motivazione cronologia	bibliografia
-------------------------------------	--------------

AU - DEFINIZIONE CULTURALE**AUT - AUTORE**

AUTS - Riferimento all'autore	bottega
AUTM - Motivazione dell'attribuzione	bibliografia
AUTN - Nome scelto	Bronzino
AUTA - Dati anagrafici	1503/ 1572

AUTH - Sigla per citazione	00000186
MT - DATI TECNICI	
MTC - Materia e tecnica	stagno/ pittura a olio
MIS - MISURE	
MISU - Unità	cm
MISA - Altezza	16
MISL - Larghezza	12.5
MIST - Validità	ca
CO - CONSERVAZIONE	
STC - STATO DI CONSERVAZIONE	
STCC - Stato di conservazione	buono
DA - DATI ANALITICI	
DES - DESCRIZIONE	
DESO - Indicazioni sull'oggetto	n.p.
DESI - Codifica Iconclass	n.p.
DESS - Indicazioni sul soggetto	Personaggi: Alessandro de' Medici. Abbigliamento: contemporaneo. Oggetti: armatura; catena.
ISR - ISCRIZIONI	
ISRC - Classe di appartenenza	documentaria
ISRL - Lingua	latino
ISRS - Tecnica di scrittura	a pennello
ISRT - Tipo di caratteri	lettere capitali
ISRP - Posizione	in alto, sopra la testa del ritrattato
ISRI - Trascrizione	ALEX.MED.FLOR.DUX.I.LAUREN.E
NSC - Notizie storico-critiche	<p>Già il Vasari, nella seconda edizione delle "Vite" (1568) ricordava dei quadretti piccoli "fatti di piastra di stagno e tutti d'una grandezza medesima", nei quali il Bronzino aveva raffigurato i personaggi più illustri di casa Medici: ritratti sortiti "tutti naturali, vivaci e somigliantissimi al vero", con eccellenza di pittura. In questi ritrattini (che al tempo del Vasari si trovavano appesi dietro la porta dello scrittoio di Calliope, dove Cosimo I aveva il suo studiolo), il Bronzino avrebbe fissato l'iconografia della famiglia fin dai suoi più antichi antenati. A detta di S. Meloni Trkulja (1976), non sembra che il gruppo sia stato mai diviso: attualmente, si compone di ventiquattro quadretti, che si suole datare verso il 1565-69, ovvero agli anni tardi dell'attività dell'artista, che sempre più spesso avrebbe fatto ricorso, per le sue commissioni, all'aiuto della bottega (come sembrerebbe nel nostro caso). Sempre S. Meloni indicava che in Palazzo Vecchio c'era anche un altro gruppo di quadretti, precedentemente eseguiti dal Bronzino, che comprendeva i ritratti di Cosimo il Vecchio, Lorenzo il Magnifico e suo fratello Giuliano, Papa Leone X (presente in due redazioni), Giuliano di Nemours, e di Francesco I, Maria, e Don Garzia da bambini (di questi nove ritratti, l'unico superstite sarebbe, molto probabilmente, quello segnato al nr. 4025 dell'inventario 1890). Questo primo gruppo si trovava nella Guardaroba Medicea già nel 1533 (v. A.S.F., Guard. 30, c. 50 sin.), e sarebbe stato cominciato,</p>

secondo R.B.Simon (1982), verso la fine del 1551, quando il Bronzino, cioè, riceveva una prima parte dei tredici pezzi di lamina di stagno, che dovevano servire per l'esecuzione (v. A.F.S. , Guard. 18, cc. 128 v., 141 v.). Questo ritratto di Alessandro de' Medici, ritenuto di mano del Bronzino già dal Berenson (1909), sarebbe stato avvicinato da E. Baccheschi (1973) ad un'altra testa dello stesso (cm. 36x26), oggi nell'Art Institut di Chicago, proveniente dalla collezione Ryerson e dal Berenson ritenuta anch'essa del Bronzino (1932); da K. Forster (1971), inoltre, era accostato alla medaglia modellata da Francesco da Prato, oggi a Washington (Samuel Kress Coll.), a sua volta derivata da un'illustrazione di Alessandro il Grande del 1517. Aggiungeremo, infine, che il nostro ritratto deriva dal ritratto di Alessandro de' Medici come Alessandro il Grande, dipinto dal Vasari, nella stanza di Leone X in Palazzo Vecchio, fra il 1557 ed il 1563.

TU - CONDIZIONE GIURIDICA E VINCOLI

CDG - CONDIZIONE GIURIDICA

CDGG - Indicazione generica

proprietà Stato

CDGS - Indicazione specifica

Ministero per i Beni e le Attività Culturali

DO - FONTI E DOCUMENTI DI RIFERIMENTO

FTA - DOCUMENTAZIONE FOTOGRAFICA

FTAX - Genere

documentazione esistente

FTAP - Tipo

fotografia b.n.

FTAN - Codice identificativo

SBAS FI 141655

FTA - DOCUMENTAZIONE FOTOGRAFICA

FTAX - Genere

documentazione esistente

FTAP - Tipo

fotografia b.n.

FTAN - Codice identificativo

Alinari 472

FTA - DOCUMENTAZIONE FOTOGRAFICA

FTAX - Genere

documentazione esistente

FTAP - Tipo

fotografia b.n.

FTAN - Codice identificativo

Brogi 26269

FTA - DOCUMENTAZIONE FOTOGRAFICA

FTAX - Genere

documentazione allegata

FTAP - Tipo

diapositiva colore

FTAN - Codice identificativo

ex art. 15, 25842

FNT - FONTI E DOCUMENTI

FNTP - Tipo

inventario

FNTT - Denominazione

Inventario Generale della Real Galleria di Firenze compilato nel 1784 Essendo Direttore della Medesima Giuseppe Bencivenni già Pelli...

FNTD - Data

1784

FNTF - Foglio/Carta

G 136

FNTN - Nome archivio

SSPSAEPM FI/ Biblioteca degli Uffizi

FNTS - Posizione

ms. 113

FNTI - Codice identificativo

Uffizi 1784

FNT - FONTI E DOCUMENTI

FNTP - Tipo	inventario
FNTT - Denominazione	Catalogo generale della R. Galleria di Firenze
FNTD - Data	1825
FNTF - Foglio/Carta	n. 199
FNTN - Nome archivio	SSPSAEPM FI/ Biblioteca degli Uffizi
FNTS - Posizione	ms. 173
FNTI - Codice identificativo	Uffizi 1825
FNT - FONTI E DOCUMENTI	
FNTP - Tipo	inventario
FNTT - Denominazione	Inventario generale dei dipinti posseduti dalla R. Galleria di Firenze
FNTD - Data	1881
FNTF - Foglio/Carta	n. 400E
FNTN - Nome archivio	SSPSAEPM FI/ Ufficio Ricerche
FNTS - Posizione	s.s.
FNTI - Codice identificativo	1881 esp
BIB - BIBLIOGRAFIA	
BIBX - Genere	bibliografia specifica
BIBA - Autore	Vasari G.
BIBD - Anno di edizione	1878-1885
BIBH - Sigla per citazione	00000606
BIBN - V., pp., nn.	v. VII p. 603
BIB - BIBLIOGRAFIA	
BIBX - Genere	bibliografia specifica
BIBA - Autore	Mc Comb A.
BIBD - Anno di edizione	1928
BIBH - Sigla per citazione	00001662
BIBN - V., pp., nn.	p. 66
BIB - BIBLIOGRAFIA	
BIBX - Genere	bibliografia specifica
BIBA - Autore	Mostra medicea
BIBD - Anno di edizione	1939
BIBH - Sigla per citazione	00003750
BIBN - V., pp., nn.	p. 48, n. 19/4
BIB - BIBLIOGRAFIA	
BIBX - Genere	bibliografia specifica
BIBA - Autore	Forster K.
BIBD - Anno di edizione	1971
BIBH - Sigla per citazione	00004576
BIBN - V., pp., nn.	pp. 65-104
BIBI - V., tavv., figg.	ff. 4, 7
BIB - BIBLIOGRAFIA	
BIBX - Genere	bibliografia specifica

BIBA - Autore	Baccheschi E.
BIBD - Anno di edizione	1973
BIBH - Sigla per citazione	00001840
BIBN - V., pp., nn.	n. 145
BIBI - V., tavv., figg.	ff. 145-145a
BIB - BIBLIOGRAFIA	
BIBX - Genere	bibliografia specifica
BIBA - Autore	Omaggio Leopoldo
BIBD - Anno di edizione	1976
BIBH - Sigla per citazione	00004467
BIBN - V., pp., nn.	v. II p. 14
BIB - BIBLIOGRAFIA	
BIBX - Genere	bibliografia specifica
BIBA - Autore	Allegri E./ Cecchi A.
BIBD - Anno di edizione	1980
BIBH - Sigla per citazione	00002781
BIBN - V., pp., nn.	p. 82
BIB - BIBLIOGRAFIA	
BIBX - Genere	bibliografia di confronto
BIBA - Autore	Simon R. B.
BIBD - Anno di edizione	1982
BIBH - Sigla per citazione	00004468
BIBN - V., pp., nn.	pp. 220-224
BIB - BIBLIOGRAFIA	
BIBX - Genere	bibliografia specifica
BIBA - Autore	Corridoio Vasariano
BIBD - Anno di edizione	2002
BIBH - Sigla per citazione	00005445
BIBN - V., pp., nn.	p. 255 n. 2
BIB - BIBLIOGRAFIA	
BIBX - Genere	bibliografia specifica
BIBA - Autore	Bronzetti anticaglie
BIBD - Anno di edizione	1991
BIBH - Sigla per citazione	00005508
BIBN - V., pp., nn.	p. 13
BIB - BIBLIOGRAFIA	
BIBX - Genere	bibliografia specifica
BIBA - Autore	Ombra Genio
BIBD - Anno di edizione	2002
BIBH - Sigla per citazione	00005309
BIBN - V., pp., nn.	p. 6
MST - MOSTRE	

MSTT - Titolo	Mostra medica
MSTL - Luogo	Firenze
MSTD - Data	1939
AD - ACCESSO AI DATI	
ADS - SPECIFICHE DI ACCESSO AI DATI	
ADSP - Profilo di accesso	1
ADSM - Motivazione	scheda contenente dati liberamente accessibili
CM - COMPILAZIONE	
CMP - COMPILAZIONE	
CMPD - Data	1990
CMPN - Nome	Cappugi L.
FUR - Funzionario responsabile	Damiani G.
AGG - AGGIORNAMENTO - REVISIONE	
AGGD - Data	2002
AGGN - Nome	Romagnoli G./ Rousseau B.
AGGF - Funzionario responsabile	Damiani G.
AGG - AGGIORNAMENTO - REVISIONE	
AGGD - Data	2006
AGGN - Nome	ARTPAST
AGGF - Funzionario responsabile	NR (recupero pregresso)