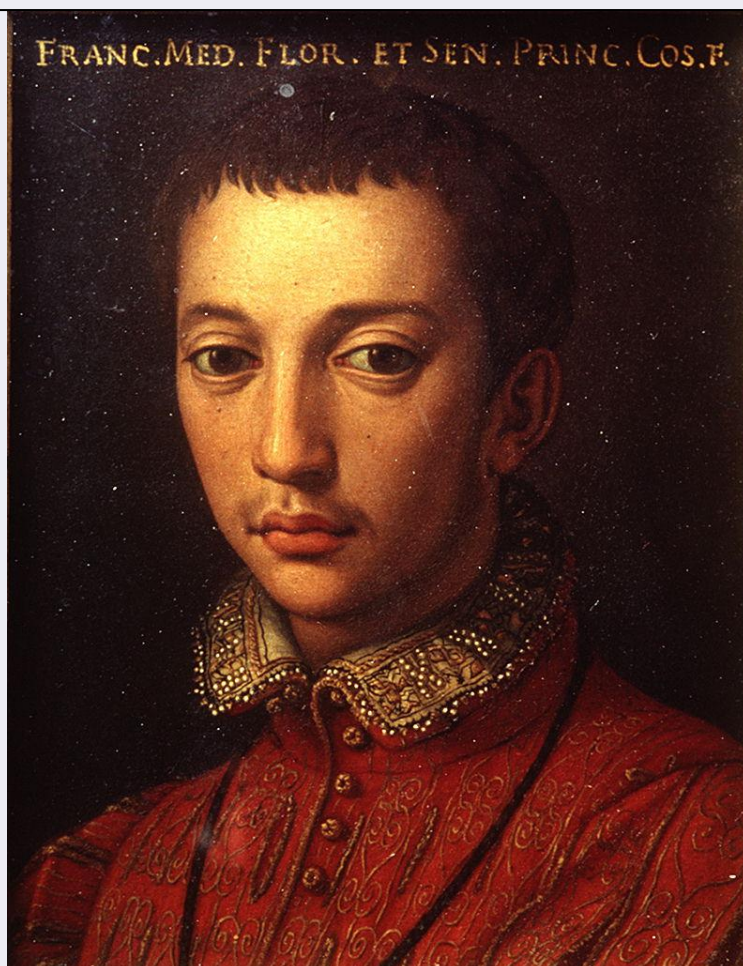


# SCHEDA



## CD - CODICI

TSK - Tipo Scheda OA

LIR - Livello ricerca C

### NCT - CODICE UNIVOCO

NCTR - Codice regione 09

NCTN - Numero catalogo generale 00291068

ESC - Ente schedatore S156

ECP - Ente competente S156

## RV - RELAZIONI

ROZ - Altre relazioni 0900292200

## OG - OGGETTO

### OGT - OGGETTO

OGTD - Definizione miniatura

### SGT - SOGGETTO

SGTI - Identificazione ritratto di Francesco I de' Medici

## LC - LOCALIZZAZIONE GEOGRAFICO-AMMINISTRATIVA

### PVC - LOCALIZZAZIONE GEOGRAFICO-AMMINISTRATIVA ATTUALE

PVCR - Regione Toscana

PVCP - Provincia FI

PVCC - Comune	Firenze
LDC - COLLOCAZIONE SPECIFICA	
LDCT - Tipologia	corridoio
LDCN - Denominazione attuale	Corridoio Vasariano
LDCC - Complesso di appartenenza	Complesso Vasariano
LDCU - Indirizzo	piazzale degli Uffizi
LDCM - Denominazione raccolta	Galleria degli Uffizi
LDCS - Specifiche	tratto Boboli
UB - UBICAZIONE E DATI PATRIMONIALI	
INV - INVENTARIO DI MUSEO O SOPRINTENDENZA	
INVN - Numero	Inv. 1890, 854
INVD - Data	1890 -
LA - ALTRE LOCALIZZAZIONI GEOGRAFICO-AMMINISTRATIVE	
TCL - Tipo di localizzazione	luogo di provenienza
PRV - LOCALIZZAZIONE GEOGRAFICO-AMMINISTRATIVA	
PRVR - Regione	Toscana
PRVP - Provincia	FI
PRVC - Comune	Firenze
PRC - COLLOCAZIONE SPECIFICA	
PRCT - Tipologia	palazzo
PRCQ - Qualificazione	comunale
PRCD - Denominazione	Palazzo Vecchio o della Signoria
PRCS - Specifiche	Quartiere degli Elementi, Scrittoio di Calliope
PRD - DATA	
PRDI - Data ingresso	1568
PRDU - Data uscita	1666
LA - ALTRE LOCALIZZAZIONI GEOGRAFICO-AMMINISTRATIVE	
TCL - Tipo di localizzazione	luogo di provenienza
PRV - LOCALIZZAZIONE GEOGRAFICO-AMMINISTRATIVA	
PRVR - Regione	Toscana
PRVP - Provincia	FI
PRVC - Comune	Firenze
PRC - COLLOCAZIONE SPECIFICA	
PRCT - Tipologia	palazzo
PRCQ - Qualificazione	statale
PRCD - Denominazione	Palazzo Pitti
PRD - DATA	
PRDI - Data ingresso	1666
PRDU - Data uscita	1770
LA - ALTRE LOCALIZZAZIONI GEOGRAFICO-AMMINISTRATIVE	

<b>TCL - Tipo di localizzazione</b>	luogo di provenienza
<b>PRV - LOCALIZZAZIONE GEOGRAFICO-AMMINISTRATIVA</b>	
<b>PRVR - Regione</b>	Toscana
<b>PRVP - Provincia</b>	FI
<b>PRVC - Comune</b>	Firenze
<b>PRC - COLLOCAZIONE SPECIFICA</b>	
<b>PRCT - Tipologia</b>	palazzo
<b>PRCQ - Qualificazione</b>	statale
<b>PRCD - Denominazione</b>	Palazzo degli Uffizi
<b>PRD - DATA</b>	
<b>PRDI - Data ingresso</b>	1770
<b>PRDU - Data uscita</b>	1929
<b>LA - ALTRE LOCALIZZAZIONI GEOGRAFICO-AMMINISTRATIVE</b>	
<b>TCL - Tipo di localizzazione</b>	luogo di provenienza
<b>PRV - LOCALIZZAZIONE GEOGRAFICO-AMMINISTRATIVA</b>	
<b>PRVR - Regione</b>	Toscana
<b>PRVP - Provincia</b>	FI
<b>PRVC - Comune</b>	Firenze
<b>PRC - COLLOCAZIONE SPECIFICA</b>	
<b>PRCT - Tipologia</b>	palazzo
<b>PRCD - Denominazione</b>	Palazzo Medici Riccardi
<b>PRCM - Denominazione raccolta</b>	Museo Mediceo
<b>PRD - DATA</b>	
<b>PRDI - Data ingresso</b>	1930
<b>PRDU - Data uscita</b>	1973
<b>DT - CRONOLOGIA</b>	
<b>DTZ - CRONOLOGIA GENERICA</b>	
<b>DTZG - Secolo</b>	sec. XVI
<b>DTS - CRONOLOGIA SPECIFICA</b>	
<b>DTSI - Da</b>	1565
<b>DTSV - Validità</b>	ca
<b>DTSF - A</b>	1569
<b>DTSL - Validità</b>	ca
<b>DTM - Motivazione cronologia</b>	bibliografia
<b>AU - DEFINIZIONE CULTURALE</b>	
<b>AUT - AUTORE</b>	
<b>AUTS - Riferimento all'autore</b>	bottega
<b>AUTM - Motivazione dell'attribuzione</b>	bibliografia
<b>AUTN - Nome scelto</b>	Bronzino
<b>AUTA - Dati anagrafici</b>	1503/ 1572

<b>AUTH - Sigla per citazione</b>	00000186
<b>MT - DATI TECNICI</b>	
<b>MTC - Materia e tecnica</b>	stagno/ pittura a olio
<b>MIS - MISURE</b>	
<b>MISU - Unità</b>	cm
<b>MISA - Altezza</b>	19.8
<b>MISL - Larghezza</b>	16
<b>MIST - Validità</b>	ca
<b>CO - CONSERVAZIONE</b>	
<b>STC - STATO DI CONSERVAZIONE</b>	
<b>STCC - Stato di conservazione</b>	buono
<b>DA - DATI ANALITICI</b>	
<b>DES - DESCRIZIONE</b>	
<b>DESO - Indicazioni sull'oggetto</b>	n.p.
<b>DESI - Codifica Iconclass</b>	n.p.
<b>DESS - Indicazioni sul soggetto</b>	Personaggi: Francesco I de' Medici. Abbigliamento: contemporaneo.
<b>ISR - ISCRIZIONI</b>	
<b>ISRC - Classe di appartenenza</b>	documentaria
<b>ISRL - Lingua</b>	latino
<b>ISRS - Tecnica di scrittura</b>	a pennello
<b>ISRT - Tipo di caratteri</b>	lettere capitali
<b>ISRP - Posizione</b>	sopra la testa del ritrattato
<b>ISRI - Trascrizione</b>	FRANC. MED. FLOR.ET SEN. PRINC. COS. F.
<b>NSC - Notizie storico-critiche</b>	<p>Già il Vasari, nella seconda edizione delle "Vite" (1568) ricordava dei quadretti piccoli "fatti di piastra di stagno e tutti d`una grandezza medesima",nei quali il Bronzino aveva raffigurato i personaggi più illustri di casa Medici: ritratti sortiti "tutti naturali, vivaci e somigliantissimi al vero", con eccellenza di pittura. In questi ritrattini (che al tempo del Vasari si trovavano appesi dietro la porta dello scrittoio di Calliope, dove Cosimo I aveva il suo studiolo), il Bronzino avrebbe fissato l'iconografia della famiglia fin dai suoi più antichi antenati. A detta di S. Meloni Trkulja (1976),non sembra che il gruppo sia stato mai diviso: attualmente, si compone di ventiquattro quadretti, che si suole datare verso il 1565-69, ovvero agli anni tardi dell'attività dell'artista, che sempre più spesso avrebbe fatto ricorso, per le sue commissioni, all'aiuto della bottega (come sembrerebbe nel nostro caso). Sempre S. Meloni indicava che in Palazzo Vecchio c'era anche un altro gruppo di quadretti, precedentemente eseguiti dal Bronzino, che comprendeva i ritratti di Cosimo il Vecchio, Lorenzo il Magnifico e suo fratello Giuliano, Papa Leone X (presente in due redazioni), Giuliano di Nemours, e di Francesco I,Maria, e Don Garzia da bambini (di questi nove ritratti, l'unico superstite sarebbe, molto probabilmente, quello segnato al nr. 4025 dell`inventario 1890). Questo primo gruppo si trovava nella Guardaroba Medicea già nel 1533 (v. A.S.F.,Guard. 30, c. 50 sin. ), e sarebbe stato cominciato,</p>

secondo R.B.Simon (1982), verso la fine del 1551, quando il Bronzino, cioè, riceveva una prima parte dei tredici pezzi di lamina di stagno, che dovevano servire per l'esecuzione (v. A.F.S. , Guard. 18, cc. 128 v., 141 v.). Questo ritratto di Francesco I da giovane, ritenuto di mano del Bronzino da A. Mc Comb (1928), sarebbe stato riportato nell'ambito della scuola da D. Heikamp (1935). Per R.B. Simon (1982), questo ritratto sarebbe stato ripreso da un dipinto del 1559 circa.

## TU - CONDIZIONE GIURIDICA E VINCOLI

### CDG - CONDIZIONE GIURIDICA

**CDGG - Indicazione generica**

proprietà Stato

**CDGS - Indicazione specifica**

Ministero per i Beni e le Attività Culturali

## DO - FONTI E DOCUMENTI DI RIFERIMENTO

### FTA - DOCUMENTAZIONE FOTOGRAFICA

**FTAX - Genere**

documentazione esistente

**FTAP - Tipo**

fotografia b.n.

**FTAN - Codice identificativo**

SBAS FI 141659

### FTA - DOCUMENTAZIONE FOTOGRAFICA

**FTAX - Genere**

documentazione esistente

**FTAP - Tipo**

fotografia b.n.

**FTAN - Codice identificativo**

Alinari 475

### FTA - DOCUMENTAZIONE FOTOGRAFICA

**FTAX - Genere**

documentazione esistente

**FTAP - Tipo**

fotografia b.n.

**FTAN - Codice identificativo**

Brogi 96271

### FTA - DOCUMENTAZIONE FOTOGRAFICA

**FTAX - Genere**

documentazione allegata

**FTAP - Tipo**

diapositiva colore

**FTAN - Codice identificativo**

ex art. 15, 25864

### FNT - FONTI E DOCUMENTI

**FNTP - Tipo**

inventario

**FNTT - Denominazione**

Inventario Generale della Real Galleria di Firenze compilato nel 1784  
Essendo Direttore della Medesima Giuseppe Bencivenni già Pelli...

**FNTD - Data**

1784

**FNTF - Foglio/Carta**

G 137

**FNTN - Nome archivio**

SSPSAEPM FI/ Biblioteca degli Uffizi

**FNTS - Posizione**

ms. 113

**FNTI - Codice identificativo**

Uffizi 1784

### FNT - FONTI E DOCUMENTI

**FNTP - Tipo**

inventario

**FNTT - Denominazione**

Catalogo generale della R. Galleria di Firenze

**FNTD - Data**

1825

**FNTF - Foglio/Carta**

n. 203

<b>FNTN - Nome archivio</b>	SSPSAEPM FI/ Biblioteca degli Uffizi
<b>FNTS - Posizione</b>	ms. 173
<b>FNTI - Codice identificativo</b>	Uffizi 1825
<b>FNT - FONTI E DOCUMENTI</b>	
<b>FNTP - Tipo</b>	inventario
<b>FNTT - Denominazione</b>	Inventario generale dei dipinti posseduti dalla R. Galleria di Firenze
<b>FNTD - Data</b>	1881
<b>FNTF - Foglio/Carta</b>	n. 397E
<b>FNTN - Nome archivio</b>	SSPSAEPM FI/ Ufficio Ricerche
<b>FNTS - Posizione</b>	s.s.
<b>FNTI - Codice identificativo</b>	1881 esp
<b>BIB - BIBLIOGRAFIA</b>	
<b>BIBX - Genere</b>	bibliografia specifica
<b>BIBA - Autore</b>	Vasari G.
<b>BIBD - Anno di edizione</b>	1878-1885
<b>BIBH - Sigla per citazione</b>	00000606
<b>BIBN - V., pp., nn.</b>	v. VII p. 603
<b>BIB - BIBLIOGRAFIA</b>	
<b>BIBX - Genere</b>	bibliografia specifica
<b>BIBA - Autore</b>	Mc Comb A.
<b>BIBD - Anno di edizione</b>	1928
<b>BIBH - Sigla per citazione</b>	00001662
<b>BIBN - V., pp., nn.</b>	p. 66
<b>BIB - BIBLIOGRAFIA</b>	
<b>BIBX - Genere</b>	bibliografia specifica
<b>BIBA - Autore</b>	Mostra medicea
<b>BIBD - Anno di edizione</b>	1939
<b>BIBH - Sigla per citazione</b>	00003750
<b>BIBN - V., pp., nn.</b>	p. 145, n. 14/2
<b>BIB - BIBLIOGRAFIA</b>	
<b>BIBX - Genere</b>	bibliografia specifica
<b>BIBA - Autore</b>	Heikamp D.
<b>BIBD - Anno di edizione</b>	1955
<b>BIBH - Sigla per citazione</b>	00004515
<b>BIBN - V., pp., nn.</b>	pp. 133-138
<b>BIBI - V., tavv., figg.</b>	ff. 2-3
<b>BIB - BIBLIOGRAFIA</b>	
<b>BIBX - Genere</b>	bibliografia specifica
<b>BIBA - Autore</b>	Omaggio Leopoldo
<b>BIBD - Anno di edizione</b>	1976
<b>BIBH - Sigla per citazione</b>	00004467
<b>BIBN - V., pp., nn.</b>	v. II p. 14

**BIB - BIBLIOGRAFIA**

<b>BIBX - Genere</b>	bibliografia specifica
<b>BIBA - Autore</b>	Simon R. B.
<b>BIBD - Anno di edizione</b>	1982
<b>BIBH - Sigla per citazione</b>	00004468
<b>BIBN - V., pp., nn.</b>	pp. 220-222

**BIB - BIBLIOGRAFIA**

<b>BIBX - Genere</b>	bibliografia specifica
<b>BIBA - Autore</b>	Corridoio Vasariano
<b>BIBD - Anno di edizione</b>	2002
<b>BIBH - Sigla per citazione</b>	00005445
<b>BIBN - V., pp., nn.</b>	p. 255 n. 2

**BIB - BIBLIOGRAFIA**

<b>BIBX - Genere</b>	bibliografia specifica
<b>BIBA - Autore</b>	Stanze segrete
<b>BIBD - Anno di edizione</b>	2003
<b>BIBH - Sigla per citazione</b>	00005645
<b>BIBN - V., pp., nn.</b>	p. 70

**BIB - BIBLIOGRAFIA**

<b>BIBX - Genere</b>	bibliografia specifica
<b>BIBA - Autore</b>	Ombra Genio
<b>BIBD - Anno di edizione</b>	2002
<b>BIBH - Sigla per citazione</b>	00005309
<b>BIBN - V., pp., nn.</b>	p. 6

**BIB - BIBLIOGRAFIA**

<b>BIBX - Genere</b>	bibliografia specifica
<b>BIBA - Autore</b>	Bronzetti anticaglie
<b>BIBD - Anno di edizione</b>	1991
<b>BIBH - Sigla per citazione</b>	00005508
<b>BIBN - V., pp., nn.</b>	p. 13

**MST - MOSTRE**

<b>MSTT - Titolo</b>	Mostra Medicea
<b>MSTL - Luogo</b>	Firenze
<b>MSTD - Data</b>	1939

**AD - ACCESSO AI DATI****ADS - SPECIFICHE DI ACCESSO AI DATI**

<b>ADSP - Profilo di accesso</b>	1
<b>ADSM - Motivazione</b>	scheda contenente dati liberamente accessibili

**CM - COMPILAZIONE****CMP - COMPILAZIONE**

<b>CMPD - Data</b>	1990
<b>CM PN - Nome</b>	Cappugi L.

<b>FUR - Funzionario responsabile</b>	Damiani G.
<b>AGG - AGGIORNAMENTO - REVISIONE</b>	
<b>AGGD - Data</b>	2002
<b>AGGN - Nome</b>	Romagnoli G./ Rousseau B.
<b>AGGF - Funzionario responsabile</b>	Damiani G.
<b>AGG - AGGIORNAMENTO - REVISIONE</b>	
<b>AGGD - Data</b>	2006
<b>AGGN - Nome</b>	ARTPAST
<b>AGGF - Funzionario responsabile</b>	NR (recupero pregresso)