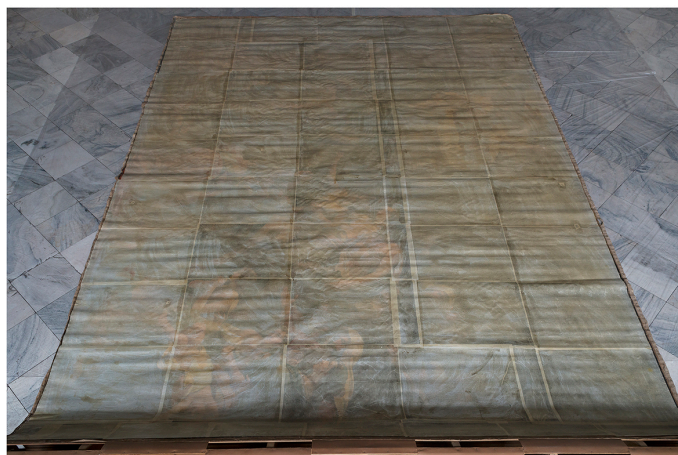


SCHEDA



CD - CODICI

TSK - Tipo Scheda	OA
LIR - Livello ricerca	P
NCT - CODICE UNIVOCO	
NCTR - Codice regione	01
NCTN - Numero catalogo generale	00404663
ESC - Ente schedatore	M274
ECP - Ente competente	M274

OG - OGGETTO

OGT - OGGETTO

OGTD - Definizione	dipinto
OGTV - Identificazione	opera isolata

SGT - SOGGETTO

SGTI - Identificazione	discesa di Cristo al Limbo
------------------------	----------------------------

LC - LOCALIZZAZIONE GEOGRAFICO-AMMINISTRATIVA

PVC - LOCALIZZAZIONE GEOGRAFICO-AMMINISTRATIVA ATTUALE

PVCS - Stato	ITALIA
PVCR - Regione	Piemonte
PVCP - Provincia	CN
PVCC - Comune	Racconigi

LDC - COLLOCAZIONE SPECIFICA

LDCT - Tipologia	castello
LDCQ - Qualificazione	museo
LDCN - Denominazione attuale	Castello Reale
LDCU - Indirizzo	Via Morosini, 3
LDCS - Specifiche	piano primo/ I48

UB - UBICAZIONE E DATI PATRIMONIALI

INV - INVENTARIO DI MUSEO O SOPRINTENDENZA

INVN - Numero	R 8026
INVD - Data	1951
INV - INVENTARIO DI MUSEO O SOPRINTENDENZA	
INVN - Numero	XR 2670
INVD - Data	1931
INV - INVENTARIO DI MUSEO O SOPRINTENDENZA	
INVN - Numero	S.M. 3
INVD - Data	n.d.
STI - STIMA	
DT - CRONOLOGIA	
DTZ - CRONOLOGIA GENERICA	
DTZG - Secolo	XVIII/ XIX
DTZS - Frazione di secolo	fine/ fine
DTS - CRONOLOGIA SPECIFICA	
DTSI - Da	1780
DTSV - Validità	post
DTSF - A	1890
DTSL - Validità	ante
DTM - Motivazione cronologia	analisi stilistica
AU - DEFINIZIONE CULTURALE	
ATB - AMBITO CULTURALE	
ATBD - Denominazione	ambito piemontese
ATBR - Riferimento all'intervento	realizzazione
ATBM - Motivazione dell'attribuzione	contesto
MT - DATI TECNICI	
MTC - Materia e tecnica	tela/ pittura a olio
MIS - MISURE	
MISU - Unità	cm
MISA - Altezza	690
MISL - Larghezza	515
CO - CONSERVAZIONE	
STC - STATO DI CONSERVAZIONE	
STCC - Stato di conservazione	mediocre
STCS - Indicazioni specifiche	A causa dei distacchi di pellicola pittorica già segnalati nell'inventario 1951 (cfr. OSS), il dipinto è interamente rivestito da carta protettiva.
DA - DATI ANALITICI	
DES - DESCRIZIONE	
DESO - Indicazioni sull'oggetto	Tela rettangolare di grandi dimensioni, arrotolata.
DESI - Codifica Iconclass	73 D 9
DESS - Indicazioni sul	

soggetto	Soggetti sacri.
ISR - ISCRIZIONI	
ISRC - Classe di appartenenza	documentaria
ISRS - Tecnica di scrittura	a pennello/ giallo su fondo nero
ISRT - Tipo di caratteri	stampatello, numeri arabi
ISRP - Posizione	retro/ in basso a destra
ISRI - Trascrizione	R 8026
ISR - ISCRIZIONI	
ISRC - Classe di appartenenza	documentaria
ISRS - Tecnica di scrittura	a pennello/ azzurro
ISRT - Tipo di caratteri	stampatello, numeri arabi
ISRP - Posizione	retro/ in basso a destra
ISRI - Trascrizione	X.R. 2670
ISR - ISCRIZIONI	
ISRC - Classe di appartenenza	documentaria
ISRS - Tecnica di scrittura	a pennello/ rosso
ISRT - Tipo di caratteri	stampatello, numeri arabi
ISRP - Posizione	retro/ in alto
ISRI - Trascrizione	S.M./3
TU - CONDIZIONE GIURIDICA E VINCOLI	
ACQ - ACQUISIZIONE	
ACQT - Tipo acquisizione	compravendita
ACQD - Data acquisizione	1980
CDG - CONDIZIONE GIURIDICA	
CDGG - Indicazione generica	proprietà Stato
CDGS - Indicazione specifica	Ministero dei beni e delle attività culturali e del turismo/ Polo Museale del Piemonte
CDGI - Indirizzo	Via Accademia delle Scienze 5, 10122 Torino
DO - FONTI E DOCUMENTI DI RIFERIMENTO	
FTA - DOCUMENTAZIONE FOTOGRAFICA	
FTAX - Genere	documentazione allegata
FTAP - Tipo	fotografia digitale (file)
FTAA - Autore	Dallago, Mariano
FTAD - Data	2018/00/00
FTAE - Ente proprietario	M274
FTAC - Collocazione	Archivio fotografico
FTAN - Codice identificativo	CRR_DIG09920/DIG
FTA - DOCUMENTAZIONE FOTOGRAFICA	
FTAX - Genere	documentazione allegata
FTAP - Tipo	fotografia digitale (file)

FTAA - Autore	Dallago, Mariano
FTAD - Data	2018/00/00
FTAE - Ente proprietario	M274
FTAC - Collocazione	Archivio fotografico
FTAN - Codice identificativo	CRR_DIG09916/DIG

FTA - DOCUMENTAZIONE FOTOGRAFICA

FTAX - Genere	documentazione allegata
FTAP - Tipo	fotografia digitale (file)
FTAA - Autore	Dallago, Mariano
FTAD - Data	2018/00/00
FTAE - Ente proprietario	M274
FTAC - Collocazione	Archivio fotografico
FTAN - Codice identificativo	CRR_DIG09917/DIG

FTA - DOCUMENTAZIONE FOTOGRAFICA

FTAX - Genere	documentazione allegata
FTAP - Tipo	fotografia digitale (file)
FTAA - Autore	Dallago, Mariano
FTAD - Data	2018/00/00
FTAE - Ente proprietario	M274
FTAC - Collocazione	Archivio fotografico
FTAN - Codice identificativo	CRR_DIG09918/DIG

FTA - DOCUMENTAZIONE FOTOGRAFICA

FTAX - Genere	documentazione allegata
FTAP - Tipo	fotografia digitale (file)
FTAA - Autore	Dallago, Mariano
FTAD - Data	2018/00/00
FTAE - Ente proprietario	M274
FTAC - Collocazione	Archivio fotografico
FTAN - Codice identificativo	CRR_DIG09920/DIG

AD - ACCESSO AI DATI

ADS - SPECIFICHE DI ACCESSO AI DATI

ADSP - Profilo di accesso	1
ADSM - Motivazione	scheda contenente dati liberamente accessibili

CM - COMPILAZIONE

CMP - COMPILAZIONE

CMPD - Data	2018
CMPN - Nome	Panero, Federica
RSR - Referente scientifico	Giovannini Luca, Alessandra
FUR - Funzionario responsabile	Costamagna, Liliana

AN - ANNOTAZIONI

	Compravendita da eredi di casa Savoia. (INV. 8626, 1951): DISCESA DI GESU' AL LIMBO, autore sconosciuto, olio su tela, senza cornice,
--	---

OSS - Osservazioni

6,90 x 5,15 m. Il dipinto raffigura Gesù che si manifesta alle anime giuste dell'antico testamento, ritratte. (B. con diverse scrostature)