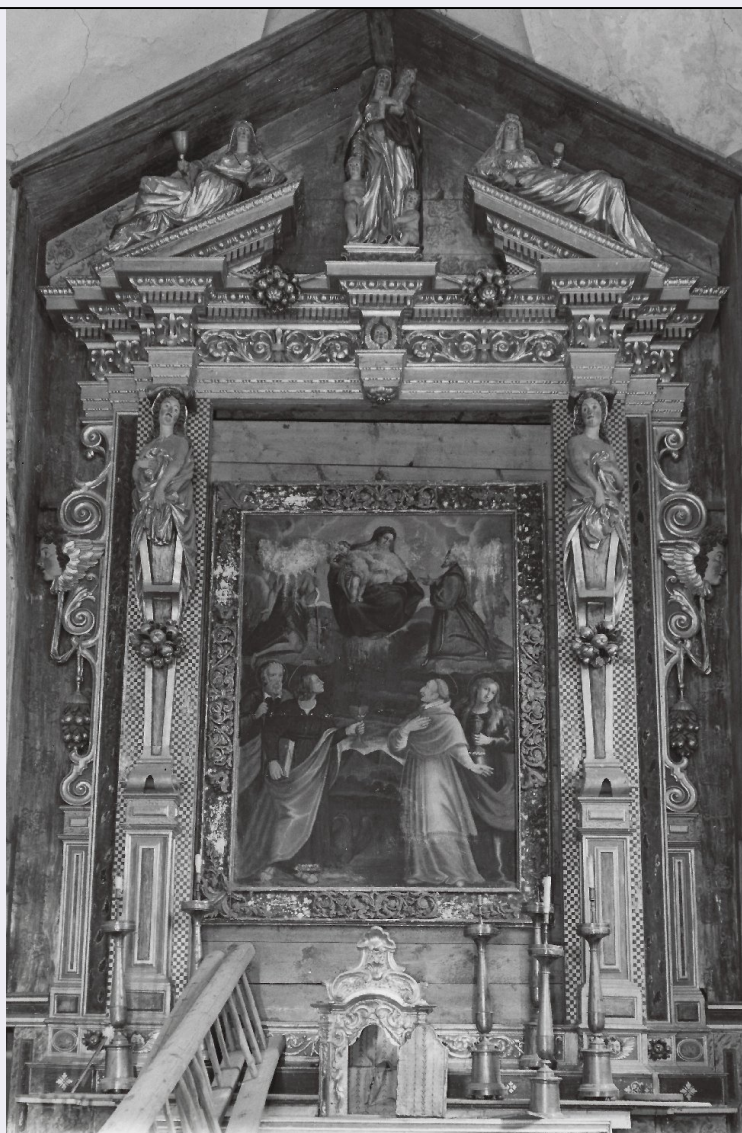


SCHEDA



CD - CODICI

TSK - Tipo Scheda	OA
LIR - Livello ricerca	I
NCT - CODICE UNIVOCO	
NCTR - Codice regione	03
NCTN - Numero catalogo generale	00082185
ESC - Ente schedatore	S246
ECP - Ente competente	S289

OG - OGGETTO

OGT - OGGETTO

OGTD - Definizione	ancona
OGTV - Identificazione	elemento d'insieme

SGT - SOGGETTO

SGTI - Identificazione	virtù teologali
SGTI - Identificazione	cherubini

LC - LOCALIZZAZIONE GEOGRAFICO-AMMINISTRATIVA

PVC - LOCALIZZAZIONE GEOGRAFICO-AMMINISTRATIVA ATTUALE

PVCS - Stato	ITALIA
PVCR - Regione	Lombardia
PVCP - Provincia	BS
PVCC - Comune	Veza d'Oglio

LDC - COLLOCAZIONE SPECIFICA

LDCT - Tipologia	chiesa
LDCQ - Qualificazione	sussidiaria
LDCN - Denominazione attuale	Chiesa di S. Giovanni Battista
LDCU - Indirizzo	via Bertoletti
LDCS - Specifiche	altare maggiore

GP - GEOREFERENZIAZIONE TRAMITE PUNTO

GPI - Identificativo punto	2
GPL - Tipo di localizzazione	localizzazione fisica

GPD - DESCRIZIONE DEL PUNTO**GPDP - PUNTO**

GPDPX - Coordinata X	10.402674079
GPDPY - Coordinata Y	46.241076975

GPM - Metodo di georeferenziazione	punto approssimato
------------------------------------	--------------------

GPT - Tecnica di georeferenziazione	rilievo da foto aerea senza sopralluogo
-------------------------------------	---

GPP - Proiezione e Sistema di riferimento	WGS84
---	-------

GPB - BASE DI RIFERIMENTO

GPBB - Descrizione sintetica	ICCD1004366_OI.ORTOI
------------------------------	----------------------

GPBT - Data	17-8-2018
-------------	-----------

GPBO - Note	(4077801) -ORTOFOTO 2006- (http://wms.pcn.minambiente.it/ogc?map=/ms_ogc/WMS_v1.3/raster/ortofoto_colore_06.map) -OI. ORTOIMMAGINICOLORE.2006
-------------	--

DT - CRONOLOGIA**DTZ - CRONOLOGIA GENERICA**

DTZG - Secolo	sec. XVII
---------------	-----------

DTZS - Frazione di secolo	metà
---------------------------	------

DTS - CRONOLOGIA SPECIFICA

DTSI - Da	1641
-----------	------

DTSV - Validità	ca
-----------------	----

DTSF - A	1660
----------	------

DTSL - Validità	ca
-----------------	----

DTM - Motivazione cronologia	analisi stilistica
------------------------------	--------------------

AU - DEFINIZIONE CULTURALE**AUT - AUTORE**

AUTS - Riferimento	
--------------------	--

all'autore	maniera
AUTR - Riferimento all'intervento	intagliatore
AUTM - Motivazione dell'attribuzione	analisi stilistica
AUTM - Motivazione dell'attribuzione	confronto
NCUN - Codice univoco ICCD	00008845
AUTN - Nome scelto	Ramus, Giovanni Battista
AUTA - Dati anagrafici	1612/ 1665
AUTH - Sigla per citazione	00002200

MT - DATI TECNICI

MTC - Materia e tecnica	legno/ scultura
MTC - Materia e tecnica	legno/ pittura
MTC - Materia e tecnica	legno/ doratura
MIS - MISURE	
MISU - Unità	cm
MISA - Altezza	500
MISL - Larghezza	350
MISV - Varie	altezza statue 100
MIST - Validità	ca

CO - CONSERVAZIONE

STC - STATO DI CONSERVAZIONE	
STCC - Stato di conservazione	discreto

DA - DATI ANALITICI

DES - DESCRIZIONE	
DESO - Indicazioni sull'oggetto	L'ancona risulta inserita in una singolare edicola lignea, priva di qualsiasi decorazione (non pertinente). L'opera presenta una base di modesta altezza con ornati ad intaglio; ai lati è delimitata da lesene sormontate da due cariatidi a mezzo busto. Sui fianchi l'ancona è completata da volute con cherubini di profilo e grappoli di frutta. Concludono il registro superiore la trabeazione e il frontone diritto e interrotto. Sugli spioventi sono semidistese due figure femminili specchiate, mentre una terza, stante, è collocata al centro del timpano. Le tre statue raffigurano forse le virtù teologali: La Fede a sinistra, la Carità al centro e la Speranza a destra.
DESI - Codifica Iconclass	11M311 : 11G1911
DESS - Indicazioni sul soggetto	Allegorie: personificazioni della della Fede, Carità e Speranza in forma di figure femminili con attributi. Figure: cherubini.
NSC - Notizie storico-critiche	Allo stato attuale [1991], l'opera è priva della grande pala di Palma il Giovane, custodita nella parrocchiale di S. Martino dagli anni Settanta. Al centro si trova in sostituzione dell'opera una tela di dimensioni troppo modeste, non idonea allo spazio della pala originaria [aggiornamento 2018: una riproduzione dell'opera di Palma il Giovane è attualmente collocata entro la cornice, notizia da fonte orale del parroco]. L'ancona, priva di fonti documentarie relative, è collocabile

cronologicamente alla metà del Seicento. Le grandi figure che la decorano sono prossime ai modi di Giovanni Battista Ramus, pertanto credo sia attribuibile a qualche scultore locale che ne conosceva l'operato. L'ancona, indubbiamente degna di nota, meriterebbe una più congrua valorizzazione: sarebbe auspicabile l'intero recupero della chiesa, attualmente non officiata.

TU - CONDIZIONE GIURIDICA E VINCOLI

CDG - CONDIZIONE GIURIDICA

CDGG - Indicazione generica	proprietà Ente religioso cattolico
CDGS - Indicazione specifica	Parrocchia di S. Martino
CDGI - Indirizzo	via Roma, 7 - 25059 Vezza d'Oglio (BS)

DO - FONTI E DOCUMENTI DI RIFERIMENTO

FTA - DOCUMENTAZIONE FOTOGRAFICA

FTAX - Genere	documentazione allegata
FTAP - Tipo	fotografia digitale (file)
FTAN - Codice identificativo	SABAP BS 00082185

BIB - BIBLIOGRAFIA

BIBX - Genere	bibliografia specifica
BIBA - Autore	Canevali F.
BIBD - Anno di edizione	1912
BIBH - Sigla per citazione	20000765
BIBN - V., pp., nn.	p. 441

AD - ACCESSO AI DATI

ADS - SPECIFICHE DI ACCESSO AI DATI

ADSP - Profilo di accesso	1
ADSM - Motivazione	scheda contenente dati liberamente accessibili

CM - COMPILAZIONE

CMP - COMPILAZIONE

CMPD - Data	1991
CMPN - Nome	Rezoagli P.
FUR - Funzionario responsabile	Cicinelli A.

RVM - TRASCRIZIONE PER INFORMATIZZAZIONE

RVMD - Data	2018
RVMN - Nome	Mengoli E.