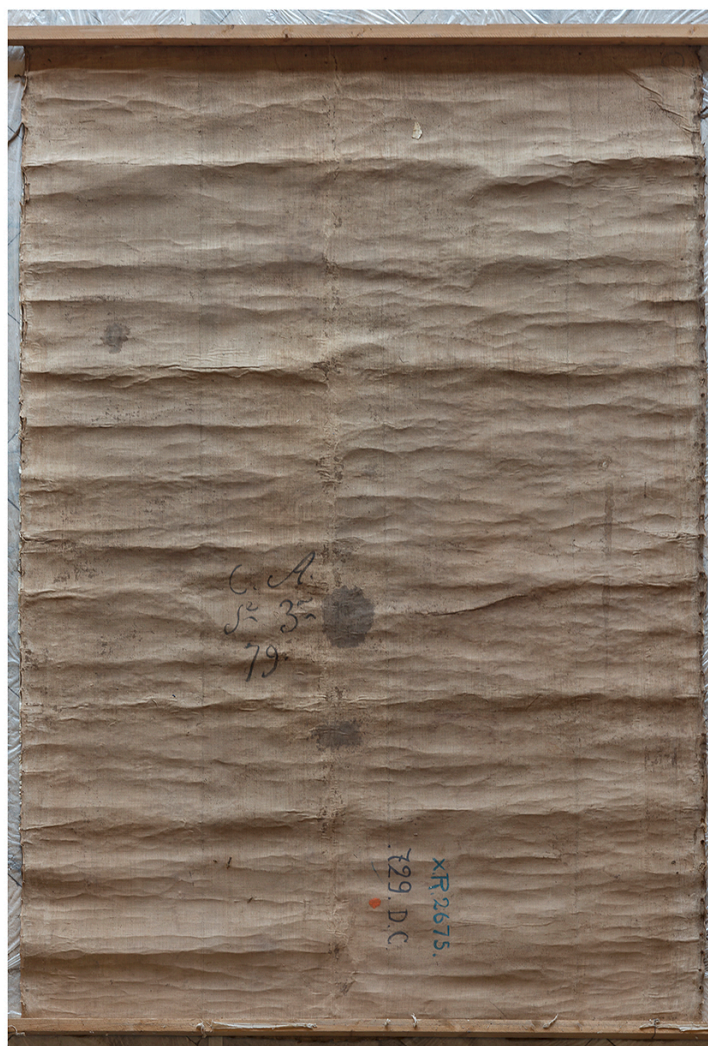


SCHEDA



CD - CODICI

TSK - Tipo Scheda OA

LIR - Livello ricerca P

NCT - CODICE UNIVOCO

NCTR - Codice regione 01

NCTN - Numero catalogo generale 00404672

ESC - Ente schedatore M274

ECP - Ente competente M274

OG - OGGETTO

OGT - OGGETTO

OGTD - Definizione dipinto

OGTV - Identificazione opera isolata

SGT - SOGGETTO

SGTI - Identificazione personaggi mitologici

LC - LOCALIZZAZIONE GEOGRAFICO-AMMINISTRATIVA

PVC - LOCALIZZAZIONE GEOGRAFICO-AMMINISTRATIVA ATTUALE

PVCS - Stato ITALIA

PVCR - Regione	Piemonte
PVCP - Provincia	CN
PVCC - Comune	Racconigi
LDC - COLLOCAZIONE SPECIFICA	
LDCT - Tipologia	castello
LDCQ - Qualificazione	museo
LDCN - Denominazione attuale	Castello Reale
LDCU - Indirizzo	Via Morosini, 3
LDCS - Specifiche	piano primo/ I48
UB - UBICAZIONE E DATI PATRIMONIALI	
INV - INVENTARIO DI MUSEO O SOPRINTENDENZA	
INVN - Numero	n.d.
INVD - Data	1951
INV - INVENTARIO DI MUSEO O SOPRINTENDENZA	
INVN - Numero	XR 2675
INVD - Data	1931
INV - INVENTARIO DI MUSEO O SOPRINTENDENZA	
INVN - Numero	759 DC
INVD - Data	n.d.
STI - STIMA	
DT - CRONOLOGIA	
DTZ - CRONOLOGIA GENERICA	
DTZG - Secolo	XVIII/ XIX
DTS - CRONOLOGIA SPECIFICA	
DTSI - Da	1700
DTSV - Validità	post
DTSF - A	1899
DTSL - Validità	ante
DTM - Motivazione cronologia	contesto
AU - DEFINIZIONE CULTURALE	
ATB - AMBITO CULTURALE	
ATBD - Denominazione	ambito piemontese
ATBR - Riferimento all'intervento	realizzazione
ATBM - Motivazione dell'attribuzione	contesto
MT - DATI TECNICI	
MTC - Materia e tecnica	tela/ pittura
MIS - MISURE	
MISU - Unità	cm
MISA - Altezza	365
MISL - Larghezza	245

CO - CONSERVAZIONE**STC - STATO DI CONSERVAZIONE**

STCC - Stato di conservazione	cattivo
STCS - Indicazioni specifiche	La tela fissata a due assicelle è rivestita da carta protettiva e sul retro, al centro, presenta due grandi macchie.

DA - DATI ANALITICI**DES - DESCRIZIONE**

DESO - Indicazioni sull'oggetto	n.d.
DESI - Codifica Iconclass	n.d.
DESS - Indicazioni sul soggetto	n.d.

ISR - ISCRIZIONI

ISRC - Classe di appartenenza	identificativa
ISRL - Lingua	italiano
ISRS - Tecnica di scrittura	a matita/ rosso
ISRT - Tipo di caratteri	corsivo
ISRP - Posizione	fronte/ in basso a destra
ISRI - Trascrizione	Personaggi mitologici quasi distrutti

ISR - ISCRIZIONI

ISRC - Classe di appartenenza	non determinabile
ISRS - Tecnica di scrittura	a pennello/ nero
ISRP - Posizione	fronte/ a destra
ISRI - Trascrizione	G 91

ISR - ISCRIZIONI

ISRC - Classe di appartenenza	non determinabile
ISRS - Tecnica di scrittura	a matita
ISRT - Tipo di caratteri	numeri arabi
ISRP - Posizione	fronte/ in alto a destra
ISRI - Trascrizione	3

ISR - ISCRIZIONI

ISRC - Classe di appartenenza	documentaria
ISRS - Tecnica di scrittura	a pennello/ nero
ISRT - Tipo di caratteri	corsivo maiuscolo, numeri arabi
ISRP - Posizione	retro/ in basso a sinistra
ISRI - Trascrizione	C.A./ S.e 3a/ 79

ISR - ISCRIZIONI

ISRC - Classe di appartenenza	documentaria
ISRS - Tecnica di scrittura	a pennello/ azzurro

ISRT - Tipo di caratteri	stampatello, numeri arabi
ISRP - Posizione	retro/ in basso
ISRI - Trascrizione	XR 2675
ISR - ISCRIZIONI	
ISRC - Classe di appartenenza	documentaria
ISRS - Tecnica di scrittura	a pennello/ nero
ISRT - Tipo di caratteri	stampatello, numeri arabi
ISRP - Posizione	retro/ in basso
ISRI - Trascrizione	.759. D.C.
TU - CONDIZIONE GIURIDICA E VINCOLI	
ACQ - ACQUISIZIONE	
ACQT - Tipo acquisizione	compravendita
ACQD - Data acquisizione	1980
CDG - CONDIZIONE GIURIDICA	
CDGG - Indicazione generica	proprietà Stato
CDGS - Indicazione specifica	Ministero dei beni e delle attività culturali e del turismo/ Polo Museale del Piemonte
CDGI - Indirizzo	Via Accademia delle Scienze 5, 10122 Torino
DO - FONTI E DOCUMENTI DI RIFERIMENTO	
FTA - DOCUMENTAZIONE FOTOGRAFICA	
FTAX - Genere	documentazione allegata
FTAP - Tipo	fotografia digitale (file)
FTAA - Autore	Dallago, Mariano
FTAD - Data	2018/00/00
FTAE - Ente proprietario	M274
FTAC - Collocazione	Archivio fotografico
FTAN - Codice identificativo	CRR_DIG09935/DIG
FTA - DOCUMENTAZIONE FOTOGRAFICA	
FTAX - Genere	documentazione allegata
FTAP - Tipo	fotografia digitale (file)
FTAA - Autore	Dallago, Mariano
FTAD - Data	2018/00/00
FTAE - Ente proprietario	M274
FTAC - Collocazione	Archivio fotografico
FTAN - Codice identificativo	CRR_DIG09938/DIG
AD - ACCESSO AI DATI	
ADS - SPECIFICHE DI ACCESSO AI DATI	
ADSP - Profilo di accesso	1
ADSM - Motivazione	scheda contenente dati liberamente accessibili
CM - COMPILAZIONE	
CMP - COMPILAZIONE	

CMPD - Data	2018
CMPN - Nome	Panero, Federica
RSR - Referente scientifico	Giovannini Luca, Alessandra
FUR - Funzionario responsabile	Costamagna, Liliana
AN - ANNOTAZIONI	
OSS - Osservazioni	Compravendita da eredi di casa Savoia. La tela non è descritta nell'inventario redatto nel 1951. L'indicazione del soggetto è basata esclusivamente sull'iscrizione leggibile sull'opera.