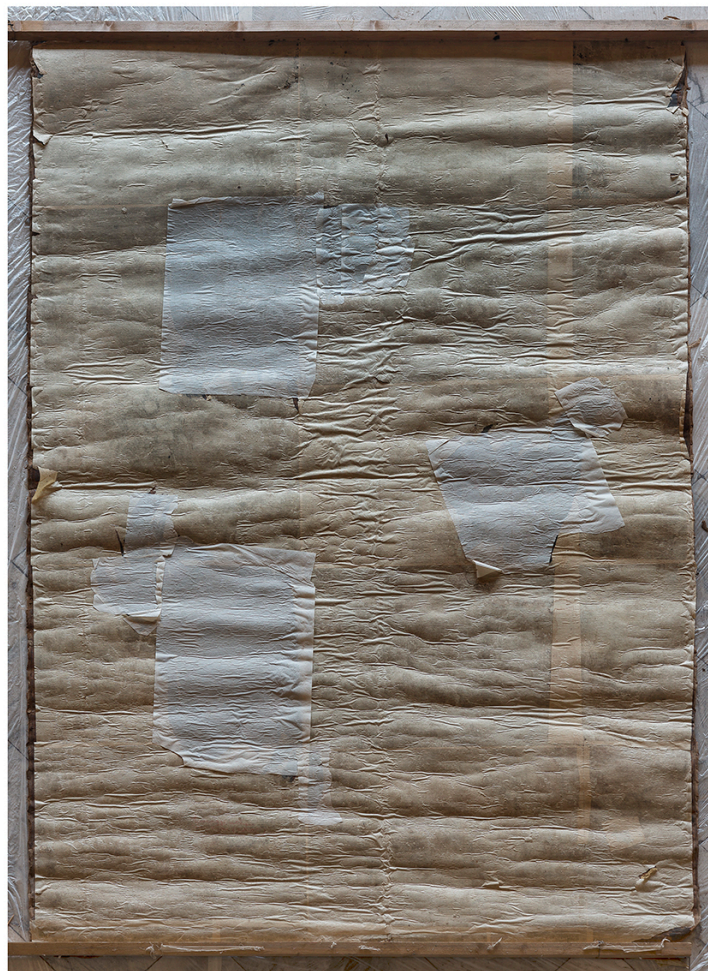


SCHEDA



CD - CODICI

TSK - Tipo Scheda OA

LIR - Livello ricerca P

NCT - CODICE UNIVOCO

NCTR - Codice regione 01

NCTN - Numero catalogo generale 00404673

ESC - Ente schedatore M274

ECP - Ente competente M274

OG - OGGETTO

OGT - OGGETTO

OGTD - Definizione dipinto

OGTV - Identificazione opera isolata

SGT - SOGGETTO

SGTI - Identificazione personaggi mitologici

LC - LOCALIZZAZIONE GEOGRAFICO-AMMINISTRATIVA

PVC - LOCALIZZAZIONE GEOGRAFICO-AMMINISTRATIVA ATTUALE

PVCS - Stato ITALIA

PVCR - Regione	Piemonte
PVCP - Provincia	CN
PVCC - Comune	Racconigi
LDC - COLLOCAZIONE SPECIFICA	
LDCT - Tipologia	castello
LDCQ - Qualificazione	museo
LDCN - Denominazione attuale	Castello Reale
LDCU - Indirizzo	Via Morosini, 3
LDCS - Specifiche	piano primo/ I48
UB - UBICAZIONE E DATI PATRIMONIALI	
INV - INVENTARIO DI MUSEO O SOPRINTENDENZA	
INVN - Numero	n.d.
INVD - Data	1951
INV - INVENTARIO DI MUSEO O SOPRINTENDENZA	
INVN - Numero	XR 2676
INVD - Data	1931
INV - INVENTARIO DI MUSEO O SOPRINTENDENZA	
INVN - Numero	758 DC
INVD - Data	n.d.
INV - INVENTARIO DI MUSEO O SOPRINTENDENZA	
INVN - Numero	728
INVD - Data	n.d.
STI - STIMA	
DT - CRONOLOGIA	
DTZ - CRONOLOGIA GENERICA	
DTZG - Secolo	XVIII/XIX
DTS - CRONOLOGIA SPECIFICA	
DTSI - Da	1700
DTSV - Validità	post
DTSF - A	1899
DTSL - Validità	ante
DTM - Motivazione cronologia	contesto
AU - DEFINIZIONE CULTURALE	
ATB - AMBITO CULTURALE	
ATBD - Denominazione	ambito piemontese
ATBR - Riferimento all'intervento	realizzazione
ATBM - Motivazione dell'attribuzione	contesto
MT - DATI TECNICI	
MTC - Materia e tecnica	tela/ pittura
MIS - MISURE	

MISU - Unità	cm
MISA - Altezza	366
MISL - Larghezza	241
CO - CONSERVAZIONE	
STC - STATO DI CONSERVAZIONE	
STCC - Stato di conservazione	cattivo
STCS - Indicazioni specifiche	La tela è rivestita completamente da carta protettiva.
DA - DATI ANALITICI	
DES - DESCRIZIONE	
DESO - Indicazioni sull'oggetto	n.d.
DESI - Codifica Iconclass	n.d.
DESS - Indicazioni sul soggetto	n.d.
ISR - ISCRIZIONI	
ISRC - Classe di appartenenza	identificativa
ISRL - Lingua	italiano
ISRS - Tecnica di scrittura	a matita/ rosso
ISRT - Tipo di caratteri	corsivo
ISRP - Posizione	fronte/ in basso a sinistra
ISRI - Trascrizione	Personaggi mitologici quasi distrutti
ISR - ISCRIZIONI	
ISRC - Classe di appartenenza	non determinabile
ISRS - Tecnica di scrittura	a matita
ISRT - Tipo di caratteri	numeri arabi
ISRP - Posizione	fronte/ in alto a sinistra
ISRI - Trascrizione	4
ISR - ISCRIZIONI	
ISRC - Classe di appartenenza	documentaria
ISRS - Tecnica di scrittura	a pennello/ nero
ISRT - Tipo di caratteri	corsivo maiuscolo, numeri arabi
ISRP - Posizione	retro/ centro
ISRI - Trascrizione	C.A./ S.e 3a/ 80
ISR - ISCRIZIONI	
ISRC - Classe di appartenenza	documentaria
ISRS - Tecnica di scrittura	a pennello/ azzurro
ISRT - Tipo di caratteri	stampatello, numeri arabi
ISRP - Posizione	retro/ al centro

ISRI - Trascrizione	XR 2676
ISR - ISCRIZIONI	
ISRC - Classe di appartenenza	documentaria
ISRS - Tecnica di scrittura	a pennello/ nero
ISRT - Tipo di caratteri	stampatello, numeri arabi
ISRP - Posizione	retro/ al centro
ISRI - Trascrizione	.758. D.C.
ISR - ISCRIZIONI	
ISRC - Classe di appartenenza	documentaria
ISRS - Tecnica di scrittura	a pennello/ nero
ISRT - Tipo di caratteri	stampatello, numeri arabi
ISRP - Posizione	retro/ a sinistra
ISRI - Trascrizione	728
TU - CONDIZIONE GIURIDICA E VINCOLI	
ACQ - ACQUISIZIONE	
ACQT - Tipo acquisizione	compravendita
ACQD - Data acquisizione	1980
CDG - CONDIZIONE GIURIDICA	
CDGG - Indicazione generica	proprietà Stato
CDGS - Indicazione specifica	Ministero dei beni e delle attività culturali e del turismo/ Polo Museale del Piemonte
CDGI - Indirizzo	Via Accademia delle Scienze 5, 10122 Torino
DO - FONTI E DOCUMENTI DI RIFERIMENTO	
FTA - DOCUMENTAZIONE FOTOGRAFICA	
FTAX - Genere	documentazione allegata
FTAP - Tipo	fotografia digitale (file)
FTAA - Autore	Dallago, Mariano
FTAD - Data	2018/00/00
FTAE - Ente proprietario	M274
FTAC - Collocazione	Archivio fotografico
FTAN - Codice identificativo	CRR_DIG09939/DIG
FTA - DOCUMENTAZIONE FOTOGRAFICA	
FTAX - Genere	documentazione allegata
FTAP - Tipo	fotografia digitale (file)
FTAA - Autore	Dallago, Mariano
FTAD - Data	2018/00/00
FTAE - Ente proprietario	M274
FTAC - Collocazione	Archivio fotografico
FTAN - Codice identificativo	CRR_DIG09940/DIG
AD - ACCESSO AI DATI	

ADS - SPECIFICHE DI ACCESSO AI DATI**ADSP - Profilo di accesso**

1

ADSM - Motivazione

scheda contenente dati liberamente accessibili

CM - COMPILAZIONE**CMP - COMPILAZIONE****CMPD - Data**

2018

CMPN - Nome

Panero, Federica

RSR - Referente scientifico

Giovannini Luca, Alessandra

**FUR - Funzionario
responsabile**

Costamagna, Liliana

AN - ANNOTAZIONI**OSS - Osservazioni**

Compravendita da eredi di casa Savoia. La tela non è descritta nell'inventario redatto nel 1951. L'indicazione del soggetto è basata esclusivamente sull'iscrizione leggibile sull'opera.