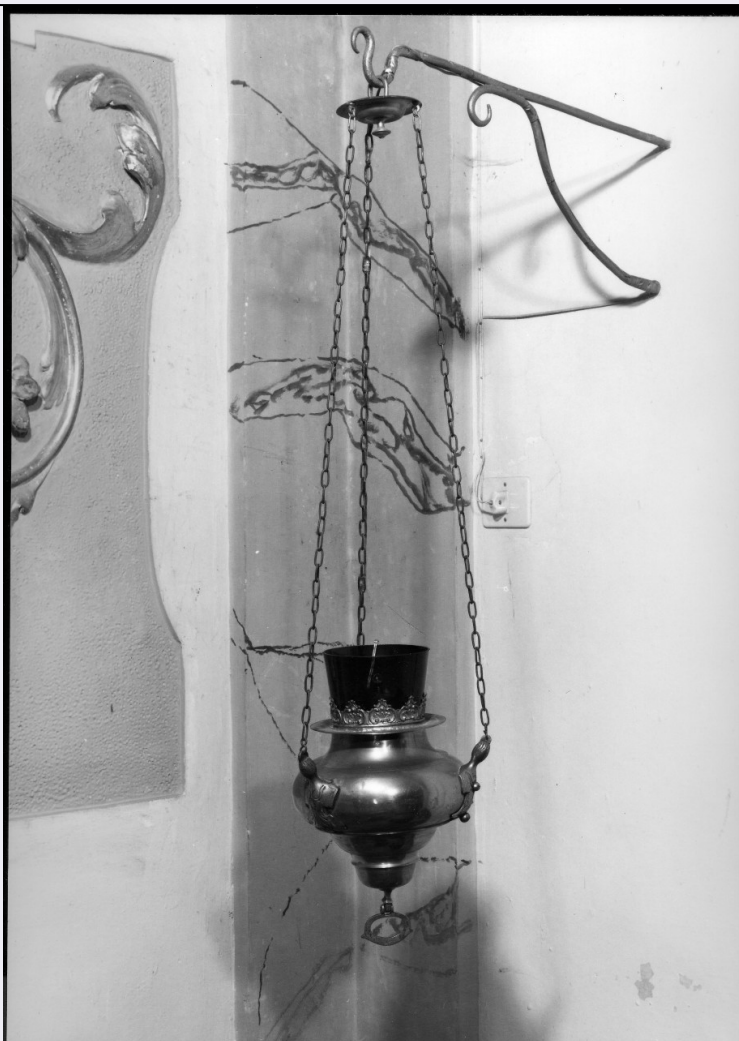


# SCHEDA



## CD - CODICI

|                                 |          |
|---------------------------------|----------|
| TSK - Tipo Scheda               | OA       |
| LIR - Livello ricerca           | C        |
| NCT - CODICE UNIVOCO            |          |
| NCTR - Codice regione           | 09       |
| NCTN - Numero catalogo generale | 00159032 |
| ESC - Ente schedatore           | S155     |
| ECP - Ente competente           | S155     |

## OG - OGGETTO

|                    |                 |
|--------------------|-----------------|
| OGT - OGGETTO      |                 |
| OGTD - Definizione | lampada pensile |

## LC - LOCALIZZAZIONE GEOGRAFICO-AMMINISTRATIVA

|  |           |
|--|-----------|
| PVC - LOCALIZZAZIONE GEOGRAFICO-AMMINISTRATIVA ATTUALE |           |
| PVCS - Stato   | ITALIA    |
| PVCR - Regione   | Toscana   |
| PVCP - Provincia                                       | FI        |
| PVCC - Comune  | Calenzano |
| LDC - COLLOCAZIONE                                     |           |

|                                       |   |
|---------------------------------------|---|
| SPECIFICA                             |   |
| UB - UBICAZIONE E DATI PATRIMONIALI   |   |
| UBO - Ubicazione originaria           | SC  |
| DT - CRONOLOGIA                       |   |
| DTZ - CRONOLOGIA GENERICA             |   |
| DTZG - Secolo                         | sec. XVII   |
| DTS - CRONOLOGIA SPECIFICA            |   |
| DTSI - Da                             | 1600  |
| DTSV - Validità                       | ca  |
| DTSF - A                              | 1699  |
| DTSL - Validità                       | ca  |
| DTM - Motivazione cronologia          | analisi stilistica  |
| AU - DEFINIZIONE CULTURALE            |   |
| ATB - AMBITO CULTURALE                |   |
| ATBD - Denominazione                  | bottega toscano   |
| ATBM - Motivazione dell'attribuzione  | analisi stilistica  |
| MT - DATI TECNICI                     |   |
| MTC - Materia e tecnica               | ottone/ sbalzo  |
| MIS - MISURE                          |   |
| MISU - Unità                          | cm  |
| MISA - Altezza                        | 45  |
| MIST - Validità                       | ca  |
| CO - CONSERVAZIONE                    |   |
| STC - STATO DI CONSERVAZIONE          |   |
| STCC - Stato di conservazione         | buono   |
| DA - DATI ANALITICI                   |   |
| DES - DESCRIZIONE                     |   |
| DESO - Indicazioni sull'oggetto       | Lampada pensile a triplice sospensione con la superficie liscia a bordo superiore sbalzato con decoro a volute a "C" contrapposte. Al punto di attacco delle tre catenelle vi sono delle figure antropomorfe. |
| DESI - Codifica Iconclass             | n.p.  |
| DESS - Indicazioni sul soggetto       | n.p.  |
| NSC - Notizie storico-critiche        | Oggetto di fattura sobria, il grosso bacile liscio e bombato è tipico della produzione del XVII secolo, cui si può ascrivere questa lampada.  |
| TU - CONDIZIONE GIURIDICA E VINCOLI   |   |
| CDG - CONDIZIONE GIURIDICA            |   |
| CDGG - Indicazione generica           | proprietà Ente religioso cattolico  |
| DO - FONTI E DOCUMENTI DI RIFERIMENTO |   |
| FTA - DOCUMENTAZIONE FOTOGRAFICA      |   |
| FTAX - Genere                         | documentazione allegata   |

|   |  |
|---|--|
| <b>FTAP - Tipo</b>                              | fotografia b/n                                 |
| <b>FTAN - Codice identificativo</b>             | SBAS FI 338639                                 |
| <b>AD - ACCESSO AI DATI</b>                     |  |
| <b>ADS - SPECIFICHE DI ACCESSO AI DATI</b>      |  |
| <b>ADSP - Profilo di accesso</b>                | 3  |
| <b>ADSM - Motivazione</b>                       | scheda di bene non adeguatamente sorvegliabile |
| <b>CM - COMPILAZIONE</b>                        |  |
| <b>CMP - COMPILAZIONE</b>                       |  |
| <b>CMPD - Data</b>                              | 1982   |
| <b>CMPN - Nome</b>                              | Cerboni F.                                     |
| <b>FUR - Funzionario responsabile</b>           | Meloni S.                                      |
| <b>RVM - TRASCRIZIONE PER INFORMATIZZAZIONE</b> |  |
| <b>RVMD - Data</b>                              | 2010   |
| <b>RVMN - Nome</b>                              | ICCD/ DG BASAE/ Cortigiani S.                  |