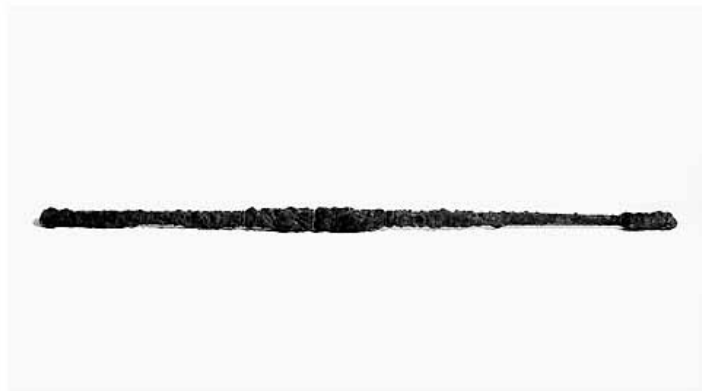


SCHEDA



CD - CODICI

TSK - Tipo Scheda	OA
LIR - Livello ricerca	P
NCT - CODICE UNIVOCO	
NCTR - Codice regione	01
NCTN - Numero catalogo generale	00405227
ESC - Ente schedatore	M274
ECP - Ente competente	M274

OG - OGGETTO

OGT - OGGETTO	
OGTD - Definizione	Busto
OGTV - Identificazione	opera isolata

SGT - SOGGETTO

SGTI - Identificazione	ritratto di Carlo Alberto di Savoia
------------------------	-------------------------------------

LC - LOCALIZZAZIONE GEOGRAFICO-AMMINISTRATIVA

PVC - LOCALIZZAZIONE GEOGRAFICO-AMMINISTRATIVA ATTUALE

PVCS - Stato	ITALIA
PVCR - Regione	Piemonte
PVCP - Provincia	CN
PVCC - Comune	Racconigi

LDC - COLLOCAZIONE SPECIFICA

LDCT - Tipologia	castello
LDCQ - Qualificazione	museo
LDCN - Denominazione attuale	Castello Reale
LDCU - Indirizzo	Via Morosini, 3
LDCS - Specifiche	piano secondo/ II21

UB - UBICAZIONE E DATI PATRIMONIALI

INV - INVENTARIO DI MUSEO O SOPRINTENDENZA**INVN - Numero** R 2689**INVD - Data** 1951**INV - INVENTARIO DI MUSEO O SOPRINTENDENZA****INVN - Numero** XR 783**INVD - Data** 1931**STI - STIMA****RO - RAPPORTO****ROF - RAPPORTO OPERA FINALE/ORIGINALE****ROFF - Stadio opera** copia**ROFO - Opera finale
/originale** busto**ROFS - Soggetto opera
finale/originale** ritratto di Carlo Alberto di Savoia**ROFA - Autore opera finale
/originale** Benedetto Cacciatori**ROFD - Datazione opera
finale/originale** 1839**ROFC - Collocazione opera
finale/originale** Piemonte/ TO/ Torino/ Musei reali**DT - CRONOLOGIA****DTZ - CRONOLOGIA GENERICA****DTZG - Secolo** sec. XIX**DTZS - Frazione di secolo** secondo quarto**DTS - CRONOLOGIA SPECIFICA****DTSI - Da** 1839**DTSV - Validità** post**DTSF - A** 1840**DTSL - Validità** ca**DTM - Motivazione cronologia** analisi stilistica**AU - DEFINIZIONE CULTURALE****AUT - AUTORE****AUTR - Riferimento
all'intervento** ideatore**AUTM - Motivazione
dell'attribuzione** bibliografia**NCUN - Codice univoco
ICCD** 00000450**AUTN - Nome scelto** Cacciatori, Benedetto**AUTA - Dati anagrafici** 1784/1871**AUTH - Sigla per citazione** 00000450**MT - DATI TECNICI****MTC - Materia e tecnica** marmo/ scultura**MIS - MISURE**

MISU - Unità	cm
MISA - Altezza	97
MISL - Larghezza	60
CO - CONSERVAZIONE	
STC - STATO DI CONSERVAZIONE	
STCC - Stato di conservazione	buono
DA - DATI ANALITICI	
DES - DESCRIZIONE	
DESO - Indicazioni sull'oggetto	Busto maschile poggiante su basamento a rocchetto a sua volta su base quadrata. Capelli corti, la testa ripresa frontalmente. Porta una toga sul cui margine è ripetuto, tra motivi fitomorfi, il motto FERT. Essa è appuntata alla spalla destra da fermaglio con stemma sabaudo.
DESI - Codifica Iconclass	61 B (CARLO ALBERTO)
DESI - Codifica Iconclass	44 B 19 4 : 61 B 2 (SAVOIA)
DESS - Indicazioni sul soggetto	Personaggi: Carlo Alberto di Savoia.
DESS - Indicazioni sul soggetto	Araldica: stemma reale sabaudo.
ISR - ISCRIZIONI	
ISRC - Classe di appartenenza	documentaria
ISRS - Tecnica di scrittura	a matita
ISRP - Posizione	retro
ISRI - Trascrizione	XR783
ISR - ISCRIZIONI	
ISRC - Classe di appartenenza	documentaria
ISRS - Tecnica di scrittura	a pennello giallo
ISRP - Posizione	retro
ISRI - Trascrizione	R2689
ISR - ISCRIZIONI	
ISRC - Classe di appartenenza	motto
ISRS - Tecnica di scrittura	a rilievo
ISRP - Posizione	bordo toga
ISRI - Trascrizione	FERT
NSC - Notizie storico-critiche	Il busto, raffigurante il sovrano Carlo Alberto, è una copia in scala leggermente ridotta del ritratto in marmo che Benedetto Cacciatori realizzò nel 1839 (n. inv. S.M. 381, oggi conservato presso i Musei Reali di Torino), a testimonianza della consueta abitudine di replicare i vari ritratti dei sovrani per distribuirli tra le residenze sabaude. Rispetto alle due repliche conservate presso il Castello di Agliè, entrambe firmate e datate 1839 e 1840, quest'opera non presenta alcuna firma, anche se il risultato finale è di notevole qualità, tale da poter suggerire un diretto coinvolgimento dell'artista stesso o della sua bottega.

TU - CONDIZIONE GIURIDICA E VINCOLI**ACQ - ACQUISIZIONE**

ACQT - Tipo acquisizione	compravendita
ACQD - Data acquisizione	1980

CDG - CONDIZIONE GIURIDICA

CDGG - Indicazione generica	proprietà Stato
CDGS - Indicazione specifica	Ministero dei beni e delle attività culturali e del turismo/ Polo Museale del Piemonte
CDGI - Indirizzo	Via Accademia delle Scienze 5, 10122 Torino

DO - FONTI E DOCUMENTI DI RIFERIMENTO**FTA - DOCUMENTAZIONE FOTOGRAFICA**

FTAX - Genere	documentazione allegata
FTAP - Tipo	fotografia digitale (file)
FTAA - Autore	Dallago, Mariano
FTAD - Data	2018/00/00
FTAE - Ente proprietario	M274
FTAC - Collocazione	Archivio fotografico
FTAN - Codice identificativo	CRR_DIG10734/DIG

BIB - BIBLIOGRAFIA

BIBX - Genere	bibliografia di confronto
BIBA - Autore	Castelnuovo, Enrico/ Rosci, Marco (a cura di)
BIBD - Anno di edizione	1980
BIBH - Sigla per citazione	00000011
BIBN - V., pp., nn.	p. 579

AD - ACCESSO AI DATI**ADS - SPECIFICHE DI ACCESSO AI DATI**

ADSP - Profilo di accesso	1
ADSM - Motivazione	scheda contenente dati liberamente accessibili

CM - COMPILAZIONE**CMP - COMPILAZIONE**

CMPD - Data	2018
CM PN - Nome	Tosa, Alberto
RSR - Referente scientifico	Giovannini Luca, Alessandra
FUR - Funzionario responsabile	Costamagna, Liliana

AN - ANNOTAZIONI

OSS - Osservazioni	Compravendita da eredi di casa Savoia. (INV. 2689, 1951): Rappresentato a 1/2 figura di fronte, in manto adorno di nodi di Savoia e foglie d'alloro, fermato sulla spalla da un bottone raffigurante lo scudo Sabaudo
---------------------------	--