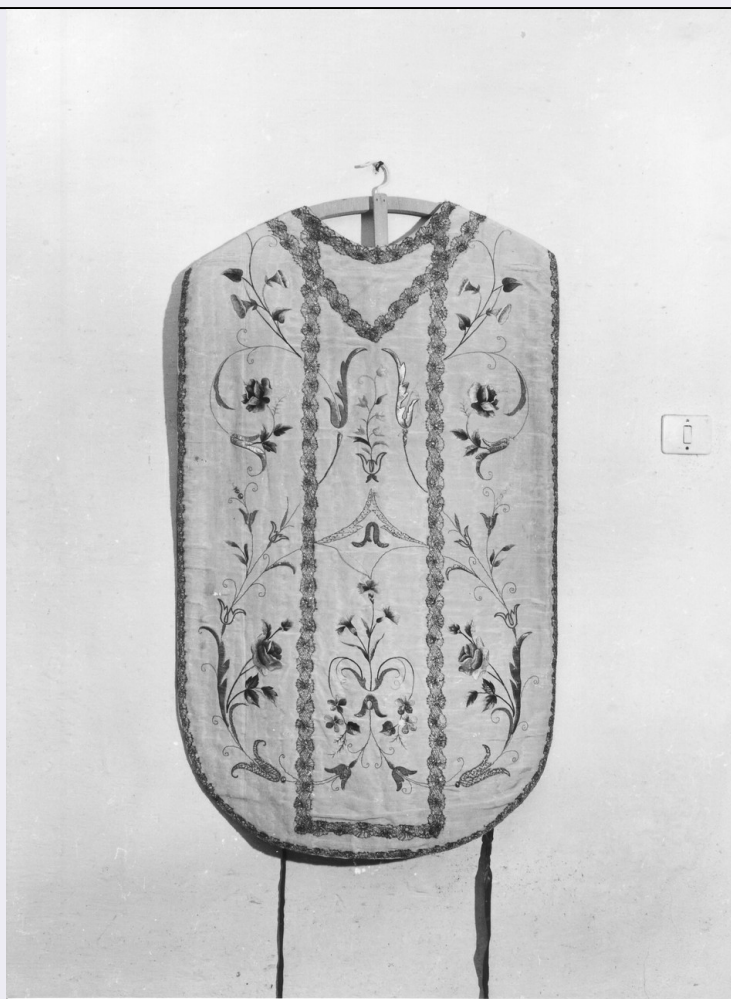


SCHEDA



CD - CODICI

TSK - Tipo Scheda	OA
LIR - Livello ricerca	P
NCT - CODICE UNIVOCO	
NCTR - Codice regione	01
NCTN - Numero catalogo generale	00391466
ESC - Ente schedatore	R01SBL
ECP - Ente competente	S301

OG - OGGETTO

OGT - OGGETTO

OGTD - Definizione	legatura piena
OGTT - Tipologia	alle armi
OGTV - Identificazione	opera isolata

QNT - QUANTITA'

QNTN - Numero	1
---------------	---

LC - LOCALIZZAZIONE GEOGRAFICO-AMMINISTRATIVA

PVC - LOCALIZZAZIONE GEOGRAFICO-AMMINISTRATIVA ATTUALE

PVCS - Stato	ITALIA
PVCR - Regione	Piemonte

PVCP - Provincia	TO
PVCC - Comune	Chieri
PVCL - Località	CHIERI
LDC - COLLOCAZIONE SPECIFICA	
LDCT - Tipologia	biblioteca
LDCQ - Qualificazione	civica
LDCN - Denominazione attuale	biblioteca e archivio storico del Comune di Chieri
LDCU - Indirizzo	via Vittorio Emanuele II, 1
LDCM - Denominazione raccolta	Archivio storico Filippo Ghirardi
UB - UBICAZIONE E DATI PATRIMONIALI	
INV - INVENTARIO DI MUSEO O SOPRINTENDENZA	
INVN - Numero	Art.58, par.1, vol.22
INVD - Data	nr
DT - CRONOLOGIA	
DTZ - CRONOLOGIA GENERICA	
DTZG - Secolo	XVI
DTZS - Frazione di secolo	fine
DTS - CRONOLOGIA SPECIFICA	
DTSI - Da	1594
DTSF - A	1599
DTM - Motivazione cronologia	analisi storica
AU - DEFINIZIONE CULTURALE	
ATB - AMBITO CULTURALE	
ATBD - Denominazione	ambito piemontese
ATBM - Motivazione dell'attribuzione	analisi stilistica
MT - DATI TECNICI	
MTC - Materia e tecnica	pelle/ pittura
MIS - MISURE	
MISU - Unità	mm
MISA - Altezza	343
MISL - Larghezza	226
CO - CONSERVAZIONE	
STC - STATO DI CONSERVAZIONE	
STCC - Stato di conservazione	cattivo
STCS - Indicazioni specifiche	lacune, lacerazioni, abrasioni e macchie sui piatti.
DA - DATI ANALITICI	
DES - DESCRIZIONE	
DESO - Indicazioni	legatura rigida in pelle su supporto in cartone, decorata al piatto superiore con arma coronata dipinta, sovrastante una Croce di Malta.

sull'oggetto	Dorso a quattro nervi rinforzato in carta. Tagli grezzi.
DESI - Codifica Iconclass	nr
DESS - Indicazioni sul soggetto	nr
STM - STEMMI, EMBLEMI, MARCHI	
STMC - Classe di appartenenza	arme
STMQ - Qualificazione	gentilizio
STMU - Quantità	1
STMP - Posizione	piatto superiore
STMD - Descrizione	scudo inquartato: al 1° e al 4° fusato di bordeaux e oro; al 2° e 3° di rosso.
NSC - Notizie storico-critiche	Titolo: Protocolli ossia copie autentiche degli Ordinati del Consiglio Comunale anni 1593-1594.
TU - CONDIZIONE GIURIDICA E VINCOLI	
CDG - CONDIZIONE GIURIDICA	
CDGG - Indicazione generica	proprietà Ente pubblico territoriale
CDGS - Indicazione specifica	Comune di Chieri
CDGI - Indirizzo	Via Palazzo di Città 10, 10023 Chieri
DO - FONTI E DOCUMENTI DI RIFERIMENTO	
FTA - DOCUMENTAZIONE FOTOGRAFICA	
FTAX - Genere	documentazione allegata
FTAP - Tipo	fotografia digitale (file)
FTAA - Autore	Casazza D.
FTAD - Data	2018
FTAN - Codice identificativo	RP_00001756
AD - ACCESSO AI DATI	
ADS - SPECIFICHE DI ACCESSO AI DATI	
ADSP - Profilo di accesso	1
ADSM - Motivazione	scheda contenente dati liberamente accessibili
CM - COMPILAZIONE	
CMP - COMPILAZIONE	
CMPD - Data	2018
CMPN - Nome	Faccin S.
RSR - Referente scientifico	Russo M. L.
FUR - Funzionario responsabile	Landini V.
FUR - Funzionario responsabile	Prano M.