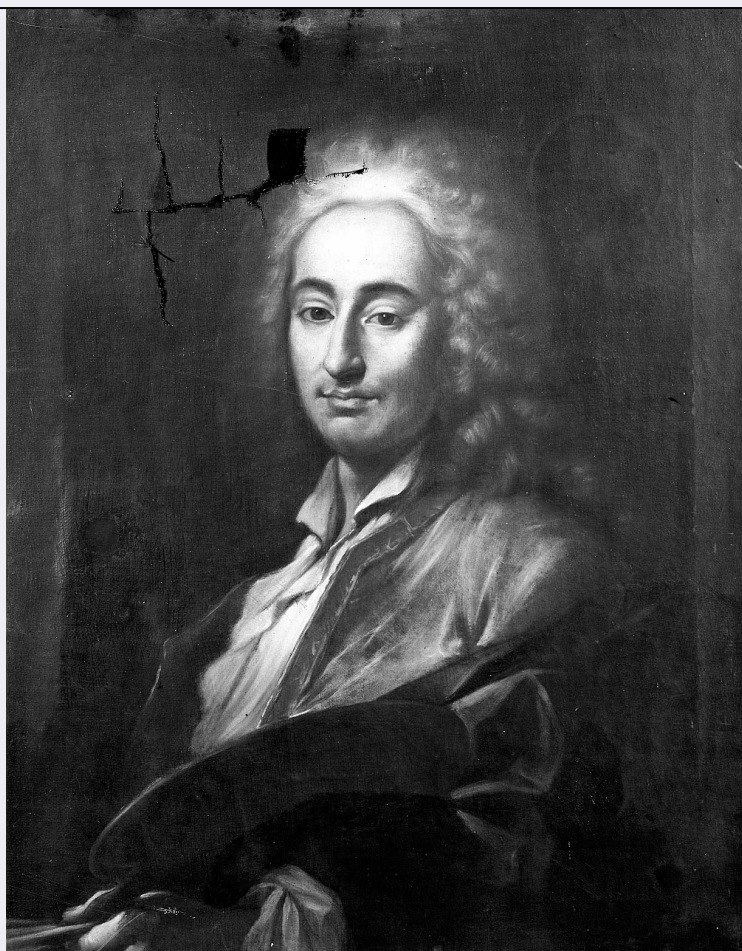


# SCHEDA



## CD - CODICI

TSK - Tipo Scheda OA

LIR - Livello ricerca C

### NCT - CODICE UNIVOCO

NCTR - Codice regione 09

NCTN - Numero catalogo generale 00098912

ESC - Ente schedatore S156

ECP - Ente competente S156

## OG - OGGETTO

### OGT - OGGETTO

OGTD - Definizione dipinto

### SGT - SOGGETTO

SGTI - Identificazione autoritratto di Giuseppe Maro

## LC - LOCALIZZAZIONE GEOGRAFICO-AMMINISTRATIVA

### PVC - LOCALIZZAZIONE GEOGRAFICO-AMMINISTRATIVA ATTUALE

PVCS - Stato Italia

PVCR - Regione Toscana

PVCP - Provincia FI

PVCC - Comune Firenze

### LDC - COLLOCAZIONE SPECIFICA

<b>LDCT - Tipologia</b>	palazzo
<b>LDCQ - Qualificazione</b>	statale
<b>LDCN - Denominazione attuale</b>	Palazzo degli Uffici
<b>LDCC - Complesso di appartenenza</b>	Complesso Vasariano
<b>LDCU - Indirizzo</b>	piazzale degli Uffici
<b>LDCM - Denominazione raccolta</b>	Galleria degli Uffici
<b>LDCS - Specifiche</b>	depositi

## UB - UBICAZIONE E DATI PATRIMONIALI

### INV - INVENTARIO DI MUSEO O SOPRINTENDENZA

<b>INVN - Numero</b>	Inv. 1890, 2049
<b>INVD - Data</b>	1890 -

## DT - CRONOLOGIA

### DTZ - CRONOLOGIA GENERICA

<b>DTZG - Secolo</b>	sec. XVIII
<b>DTZS - Frazione di secolo</b>	primo quarto

### DTS - CRONOLOGIA SPECIFICA

<b>DTSI - Da</b>	1700
<b>DTSV - Validità</b>	ca
<b>DTSF - A</b>	1724
<b>DTSL - Validità</b>	ca
<b>DTM - Motivazione cronologia</b>	analisi stilistica

## AU - DEFINIZIONE CULTURALE

### AUT - AUTORE

<b>AUTM - Motivazione dell'attribuzione</b>	iscrizione
<b>AUTM - Motivazione dell'attribuzione</b>	bibliografia
<b>AUTN - Nome scelto</b>	Maro Giuseppe
<b>AUTA - Dati anagrafici</b>	notizie fine sec. XVII
<b>AUTH - Sigla per citazione</b>	00008078

## MT - DATI TECNICI

<b>MTC - Materia e tecnica</b>	tela/ pittura a olio
<b>MIS - MISURE</b>	
<b>MISU - Unità</b>	cm
<b>MISA - Altezza</b>	74.5
<b>MISL - Larghezza</b>	58.5

## CO - CONSERVAZIONE

### STC - STATO DI CONSERVAZIONE

<b>STCC - Stato di conservazione</b>	discreto
--------------------------------------	----------

## DA - DATI ANALITICI

**DES - DESCRIZIONE****DESO - Indicazioni sull'oggetto**

n.p.

**DESI - Codifica Iconclass**

48 C 51 3 : 61 B 2 (MARO, Giuseppe) 11

**DESS - Indicazioni sul soggetto**

Ritratti: autoritratto di Giuseppe Maro. Abbigliamento: abito grigio; mantello blu. Oggetti: tavolozza; pennelli.

**ISR - ISCRIZIONI****ISRS - Tecnica di scrittura**

NR (recupero pregresso)

**ISRP - Posizione**

a tergo sul telaio

**ISRI - Trascrizione**

Giuseppe Maro

**ISR - ISCRIZIONI****ISRS - Tecnica di scrittura**

a penna

**ISRP - Posizione**

a tergo sul telaio su cartellino

**ISRI - Trascrizione**

n. 1638

**ISR - ISCRIZIONI****ISRS - Tecnica di scrittura**

NR (recupero pregresso)

**ISRP - Posizione**

a tergo sulla tela

**ISRI - Trascrizione**

N° 64

**ISR - ISCRIZIONI****ISRS - Tecnica di scrittura**

NR (recupero pregresso)

**ISRP - Posizione**

a tergo sulla tela

**ISRI - Trascrizione**

5245 (pennello nero)

**NSC - Notizie storico-critiche**

L'artista non è menzionato in nessuna fonte o repertorio: secondo le notizie del Marrini, sarebbe nato a Torino alla fine del XVII secolo, e vissuto e morto in Polonia. Nella lista della collezione Puccini (n. 77) è detto "Mars di Torino". Da questa collezione passò in quella dell'abate Antonio Pazzi (n. 64), venduta intorno al 1768 alla Galleria.

**TU - CONDIZIONE GIURIDICA E VINCOLI****ACQ - ACQUISIZIONE****ACQT - Tipo acquisizione**

acquisto

**ACQN - Nome**

Pazzi Antonio

**ACQD - Data acquisizione**

1768

**ACQL - Luogo acquisizione**

FI/ Firenze

**CDG - CONDIZIONE GIURIDICA****CDGG - Indicazione generica**

proprietà Stato

**CDGS - Indicazione specifica**

Ministero per i Beni e le Attività Culturali

**DO - FONTI E DOCUMENTI DI RIFERIMENTO****FTA - DOCUMENTAZIONE FOTOGRAFICA****FTAX - Genere**

documentazione allegata

**FTAP - Tipo**

fotografia b.n.

**FTAN - Codice identificativo**

SBAS FI 112411

**FNT - FONTI E DOCUMENTI****FNTP - Tipo**

inventario

<b>FNTT - Denominazione</b>	Inventario Generale della Real Galleria di Firenze compilato nel 1784 Essendo Direttore della Medesima Giuseppe Bencivenni già Pelli...
<b>FNTD - Data</b>	1784
<b>FNTF - Foglio/Carta</b>	n. 563/76
<b>FNTN - Nome archivio</b>	SSPSAEPM FI/ Biblioteca degli Uffizi
<b>FNTS - Posizione</b>	ms. 113
<b>FNTI - Codice identificativo</b>	Uffizi 1784
<b>FNT - FONTI E DOCUMENTI</b>	
<b>FNTP - Tipo</b>	inventario
<b>FNTT - Denominazione</b>	Catalogo generale della R. Galleria di Firenze
<b>FNTD - Data</b>	1825
<b>FNTF - Foglio/Carta</b>	n. 1638
<b>FNTN - Nome archivio</b>	SSPSAEPM FI/ Biblioteca degli Uffizi
<b>FNTS - Posizione</b>	ms. 173
<b>FNTI - Codice identificativo</b>	Uffizi 1825
<b>FNT - FONTI E DOCUMENTI</b>	
<b>FNTP - Tipo</b>	inventario
<b>FNTT - Denominazione</b>	R. Gallerie. Inventario 1890
<b>FNTD - Data</b>	1890 -
<b>FNTF - Foglio/Carta</b>	n. 2049
<b>FNTN - Nome archivio</b>	SSPM FI/ Ufficio ricerche
<b>FNTS - Posizione</b>	s.s.
<b>FNTI - Codice identificativo</b>	Uffizi 1890
<b>BIB - BIBLIOGRAFIA</b>	
<b>BIBX - Genere</b>	bibliografia specifica
<b>BIBA - Autore</b>	Marrini O.
<b>BIBD - Anno di edizione</b>	1765-1766
<b>BIBH - Sigla per citazione</b>	00008691
<b>BIBN - V., pp., nn.</b>	pp. XXVII, XXVIII
<b>BIB - BIBLIOGRAFIA</b>	
<b>BIBX - Genere</b>	bibliografia specifica
<b>BIBA - Autore</b>	Meloni Trkulja S.
<b>BIBD - Anno di edizione</b>	1978
<b>BIBH - Sigla per citazione</b>	00001774
<b>BIBN - V., pp., nn.</b>	pp. 79-123
<b>BIB - BIBLIOGRAFIA</b>	
<b>BIBX - Genere</b>	bibliografia specifica
<b>BIBA - Autore</b>	Leoncini G.
<b>BIBD - Anno di edizione</b>	1978
<b>BIBH - Sigla per citazione</b>	00008453
<b>BIBN - V., pp., nn.</b>	pp. 103-118

#### AD - ACCESSO AI DATI

#### ADS - SPECIFICHE DI ACCESSO AI DATI

<b>ADSP - Profilo di accesso</b>	1
<b>ADSM - Motivazione</b>	scheda contenente dati liberamente accessibili
<b>CM - COMPILAZIONE</b>	
<b>CMP - COMPILAZIONE</b>	
<b>CMPD - Data</b>	1978
<b>CMPN - Nome</b>	Pagliai D.
<b>FUR - Funzionario responsabile</b>	Meloni S.
<b>RVM - TRASCRIZIONE PER INFORMATIZZAZIONE</b>	
<b>RVMD - Data</b>	2006
<b>RVMN - Nome</b>	ARTPAST/ Caldini R.