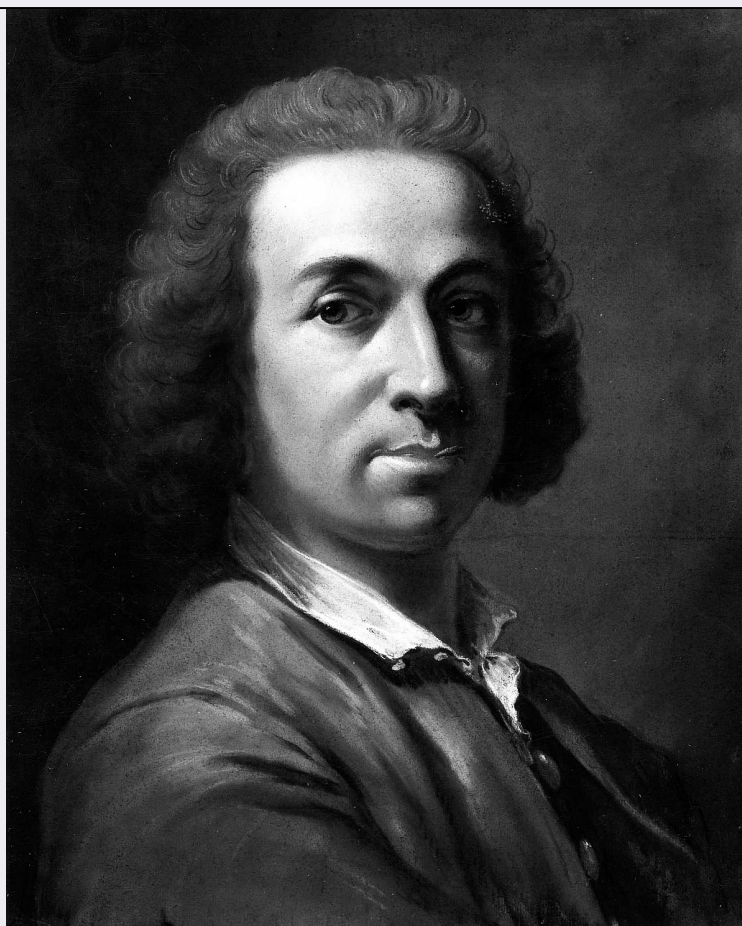


SCHEDA



CD - CODICI

TSK - Tipo Scheda	OA
LIR - Livello ricerca	C
NCT - CODICE UNIVOCO	
NCTR - Codice regione	09
NCTN - Numero catalogo generale	00099708
ESC - Ente schedatore	S156
ECP - Ente competente	S156

OG - OGGETTO

OGT - OGGETTO	
OGTD - Definizione	dipinto
SGT - SOGGETTO	
SGTI - Identificazione	autoritratto di Philotée François Duflos

LC - LOCALIZZAZIONE GEOGRAFICO-AMMINISTRATIVA

PVC - LOCALIZZAZIONE GEOGRAFICO-AMMINISTRATIVA ATTUALE	
PVCS - Stato	Italia
PVCR - Regione	Toscana
PVCP - Provincia	FI
PVCC - Comune	Firenze

LDC - COLLOCAZIONE SPECIFICA

LDCT - Tipologia	palazzo
LDCQ - Qualificazione	statale
LDCN - Denominazione attuale	Palazzo degli Uffizi
LDCC - Complesso di appartenenza	Complesso Vasariano
LDCU - Indirizzo	piazzale degli Uffizi
LDCM - Denominazione raccolta	Galleria degli Uffizi
LDCS - Specifiche	depositi

UB - UBICAZIONE E DATI PATRIMONIALI

INV - INVENTARIO DI MUSEO O SOPRINTENDENZA	
INVN - Numero	Inv. 1890, 2031
INVD - Data	1890 -

DT - CRONOLOGIA

DTZ - CRONOLOGIA GENERICA	
DTZG - Secolo	sec. XVIII
DTS - CRONOLOGIA SPECIFICA	
DTSI - Da	1744
DTSF - A	1744
DTM - Motivazione cronologia	iscrizione

AU - DEFINIZIONE CULTURALE

AUT - AUTORE	
AUTM - Motivazione dell'attribuzione	iscrizione
AUTM - Motivazione dell'attribuzione	bibliografia
AUTN - Nome scelto	Duflos Philotée François
AUTA - Dati anagrafici	ante 1710/ 1746
AUTH - Sigla per citazione	00008074

MT - DATI TECNICI

MTC - Materia e tecnica	carta/ pastello
MIS - MISURE	
MISU - Unità	cm
MISA - Altezza	42
MISL - Larghezza	34

CO - CONSERVAZIONE

STC - STATO DI CONSERVAZIONE	
STCC - Stato di conservazione	buono

DA - DATI ANALITICI

DES - DESCRIZIONE	
DESO - Indicazioni sull'oggetto	n.p.

DESI - Codifica Iconclass	48 C 51 3 : 61 B 2 (DUFLOS, Philotée François) 11
DESS - Indicazioni sul soggetto	Ritratti: autoritratto di Philotée François Duflos.
ISR - ISCRIZIONI	
ISRS - Tecnica di scrittura	NR (recupero pregresso)
ISRP - Posizione	a tergo sul telaio
ISRI - Trascrizione	Monsu Duflos fecit 1744
NSC - Notizie storico-critiche	Dalla collezione di Antonio Pazzi, acquistata nel 1768 ed entrata nelle raccolte granducali il 10 e 15 maggio (ASG, filza I a 73, n. 111 ; tra gli autoritratti francesi di questa collezione, entrati nelle raccolte principesche in questa occasione, figurano quelli di Sparvier (n.32) , Rivière (n. 33), Marteau (n. 88) e Claude Sevin, caravaggesco di Liegi (n. 21), per cui vedi a p. 87 del Catalogo, Pittura Francese delle collezioni pubbliche fiorentine, 1977). I lineamenti di Duflos ci sono familiari grazie alla caricatura di Pier Leone Ghezzi (Il Settecento a Roma, Roma 1959, n. 1636; ill. in "Apollo", maggio 1967, p.343, fig. 46), essa pure datata 1744. Sulla caricatura vediamo l'artista intento a esaminare un paesaggio sul cavalletto, senza dubbio opera sua (e oggi scomparso come la maggior parte della sua produzione) e vicino a quello, datato 1746, del museo di Varsavia (cat. 1969, I, p. 124, n.340, ill.). L'artista non era un ignoto, a Firenze: nel 1787 se ne esponeva una Diana e Endimione (cfr. F. Borroni Salvadori, 1974, p. 82); nel 1745, tornando da Roma, collaborò all'edizione delle Vedute delle Ville di Firenze di Giuseppe Zocchi. Fu senza dubbio in quest'occasione che fece il proprio autoritratto che, un quarto di secolo dopo, sarebbe passato dalla Collezione Pazzi a quella del Granduca.
TU - CONDIZIONE GIURIDICA E VINCOLI	
ACQ - ACQUISIZIONE	
ACQT - Tipo acquisizione	acquisto
ACQN - Nome	Pazzi Antonio
ACQD - Data acquisizione	1768
ACQL - Luogo acquisizione	FI/ Firenze
CDG - CONDIZIONE GIURIDICA	
CDGG - Indicazione generica	proprietà Stato
CDGS - Indicazione specifica	Ministero per i Beni e le Attività Culturali
DO - FONTI E DOCUMENTI DI RIFERIMENTO	
FTA - DOCUMENTAZIONE FOTOGRAFICA	
FTAX - Genere	documentazione allegata
FTAP - Tipo	fotografia b.n.
FTAN - Codice identificativo	SBAS FI 169401
FNT - FONTI E DOCUMENTI	
FNTP - Tipo	inventario
FNTT - Denominazione	R. Gallerie. Inventario 1890
FNTD - Data	1890 -
FNTF - Foglio/Carta	n. 2031
FNTN - Nome archivio	SSPM FI/ Ufficio ricerche

FNTS - Posizione	s.s.
FNTI - Codice identificativo	Uffizi 1890
BIB - BIBLIOGRAFIA	
BIBX - Genere	bibliografia specifica
BIBA - Autore	Pittura francese
BIBD - Anno di edizione	1977
BIBH - Sigla per citazione	00004422
BIBN - V., pp., nn.	p. 48
MST - MOSTRE	
MSTT - Titolo	Pittura francese nelle collezioni pubbliche fiorentine
MSTL - Luogo	Firenze
MSTD - Data	1977
AD - ACCESSO AI DATI	
ADS - SPECIFICHE DI ACCESSO AI DATI	
ADSP - Profilo di accesso	1
ADSM - Motivazione	scheda contenente dati liberamente accessibili
CM - COMPILAZIONE	
CMP - COMPILAZIONE	
CMPD - Data	1977
CMPN - Nome	Rosenberg P.
FUR - Funzionario responsabile	Paolucci A.
RVM - TRASCRIZIONE PER INFORMATIZZAZIONE	
RVMD - Data	2006
RVMN - Nome	ARTPAST/ Caldini R.