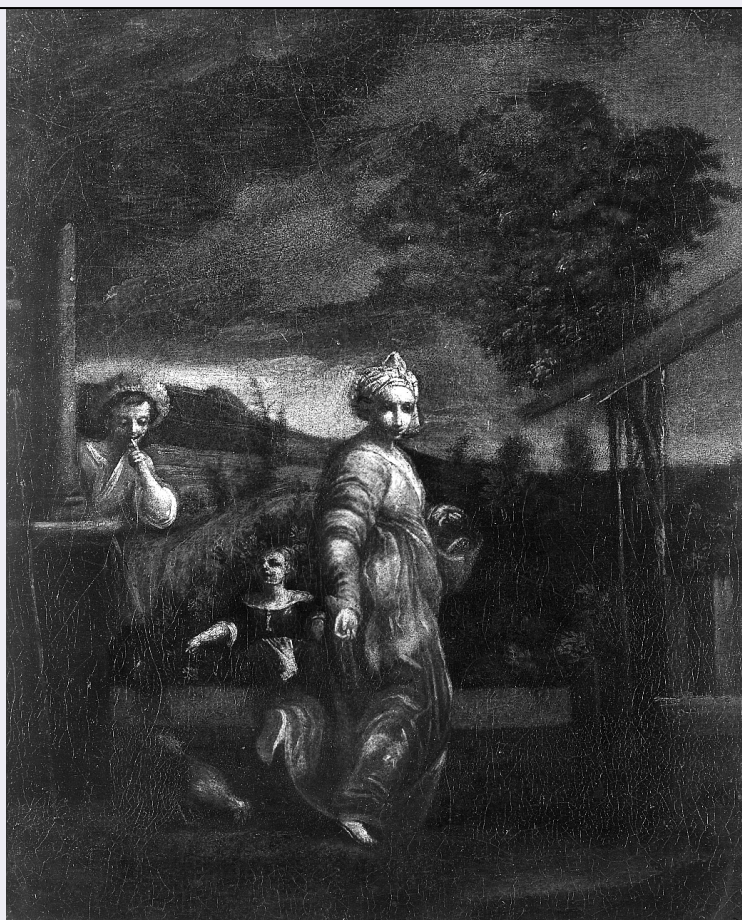


SCHEDA



CD - CODICI

TSK - Tipo Scheda	OA
LIR - Livello ricerca	C
NCT - CODICE UNIVOCO	
NCTR - Codice regione	09
NCTN - Numero catalogo generale	00021688
ESC - Ente schedatore	S156
ECP - Ente competente	S156

OG - OGGETTO

OGT - OGGETTO

OGTD - Definizione dipinto

SGT - SOGGETTO

SGTI - Identificazione donna che dà da mangiare ai polli

LC - LOCALIZZAZIONE GEOGRAFICO-AMMINISTRATIVA

PVC - LOCALIZZAZIONE GEOGRAFICO-AMMINISTRATIVA ATTUALE

PVCS - Stato Italia
PVCR - Regione Toscana
PVCP - Provincia FI
PVCC - Comune Firenze

LDC - COLLOCAZIONE SPECIFICA

LDCT - Tipologia	palazzo
LDCQ - Qualificazione	statale
LDCN - Denominazione attuale	Palazzo degli Uffici
LDCC - Complesso di appartenenza	Complesso Vasariano
LDCU - Indirizzo	piazzale degli Uffici
LDCM - Denominazione raccolta	Galleria degli Uffici
LDCS - Specifiche	depositi

UB - UBICAZIONE E DATI PATRIMONIALI

INV - INVENTARIO DI MUSEO O SOPRINTENDENZA

INVN - Numero	Inv. 1890, 6575
INVD - Data	1890 -

DT - CRONOLOGIA

DTZ - CRONOLOGIA GENERICA

DTZG - Secolo	sec. XVIII
----------------------	------------

DTS - CRONOLOGIA SPECIFICA

DTSI - Da	1710
DTSF - A	1720
DTSL - Validità	ca
DTM - Motivazione cronologia	analisi stilistica
DTM - Motivazione cronologia	bibliografia

AU - DEFINIZIONE CULTURALE

AUT - AUTORE

AUTM - Motivazione dell'attribuzione	analisi stilistica
AUTM - Motivazione dell'attribuzione	bibliografia
AUTN - Nome scelto	Crespi Giuseppe Maria detto lo Spagnolo
AUTA - Dati anagrafici	1665/ 1747
AUTH - Sigla per citazione	00001985

MT - DATI TECNICI

MTC - Materia e tecnica	tela/ pittura a olio
MIS - MISURE	
MISU - Unità	cm
MISA - Altezza	35.1
MISL - Larghezza	29.8

CO - CONSERVAZIONE

STC - STATO DI CONSERVAZIONE

STCC - Stato di conservazione	mediocre
--------------------------------------	----------

DA - DATI ANALITICI

DES - DESCRIZIONE

DESO - Indicazioni sull'oggetto	In cornice intagliata e dorata.
DESI - Codifica Iconclass	46 A 14 : 34 B 23 2
DESS - Indicazioni sul soggetto	Soggetti profani: contadina che governa i polli. Figure: contadina; bambina; giovane uomo. Animali: polli. Paesaggi.
ISR - ISCRIZIONI	
ISRS - Tecnica di scrittura	NR (recupero pregresso)
ISRP - Posizione	a tergo sul telaio
ISRI - Trascrizione	270 (nero barrato)
ISR - ISCRIZIONI	
ISRS - Tecnica di scrittura	NR (recupero pregresso)
ISRP - Posizione	a tergo sul telaio
ISRI - Trascrizione	550 (nero barrato)
ISR - ISCRIZIONI	
ISRS - Tecnica di scrittura	NR (recupero pregresso)
ISRP - Posizione	a tergo sul telaio
ISRI - Trascrizione	996 (nero barrato)
ISR - ISCRIZIONI	
ISRS - Tecnica di scrittura	NR (recupero pregresso)
ISRP - Posizione	a tergo sul telaio
ISRI - Trascrizione	692 (nero barrato)
ISR - ISCRIZIONI	
ISRS - Tecnica di scrittura	NR (recupero pregresso)
ISRP - Posizione	a tergo sul telaio
ISRI - Trascrizione	A 7703
ISR - ISCRIZIONI	
ISRS - Tecnica di scrittura	NR (recupero pregresso)
ISRP - Posizione	a tergo sul telaio su cartellino
ISRI - Trascrizione	Inv. 1890, 6575
ISR - ISCRIZIONI	
ISRS - Tecnica di scrittura	NR (recupero pregresso)
ISRP - Posizione	a tergo sul telaio su cartellino
ISRI - Trascrizione	Inv. 1881 - R. Galleria degli Uffizi 4 cat. 311
ISR - ISCRIZIONI	
ISRS - Tecnica di scrittura	a matita
ISRP - Posizione	a tergo sulla cornice
ISRI - Trascrizione	1851 Inv. Gall. Uffizi
ISR - ISCRIZIONI	
ISRS - Tecnica di scrittura	NR (recupero pregresso)
ISRP - Posizione	a tergo sulla cornice
ISRI - Trascrizione	Inv. 1881 - Galleria degli Uffizi - Cornici 118
ISR - ISCRIZIONI	
ISRS - Tecnica di scrittura	NR (recupero pregresso)

ISRP - Posizione	a tergo sulla tela
ISRI - Trascrizione	78 (rosso barrato nero)
ISR - ISCRIZIONI	
ISRS - Tecnica di scrittura	NR (recupero pregresso)
ISRP - Posizione	a tergo sulla tela
ISRI - Trascrizione	1645 (rosso barrato)
ISR - ISCRIZIONI	
ISRS - Tecnica di scrittura	NR (recupero pregresso)
ISRP - Posizione	a tergo sulla tela
ISRI - Trascrizione	200 (nero barrato due volte)
ISR - ISCRIZIONI	
ISRS - Tecnica di scrittura	NR (recupero pregresso)
ISRP - Posizione	a tergo sulla tela
ISRI - Trascrizione	956 A (nero)
NSC - Notizie storico-critiche	E' verosimile che anche questa opera appartenesse alle molte "d'argomenti per lo più piacevoli e volgari" (G. P. Zanotti, 1739, II, p. 51) che Crespi dipinse per il principe Ferdinando; questa forse poté essere dipinta durante il soggiorno del pittore nella villa di Pratolino nel 1709. La Collobi Ragghianti (1952, p. 26) pensava tale opera un bozzetto derivato da un esemplare del maestro, per la sua fattura affrettata ed un poco incerta; ma Chiarini (1969, p. 82) spiegava l'aspetto poco convincente del quadro con la sua non buona conservazione. Una variante di questo soggetto, che appartiene - o apparteneva - al sig. Mario Cellini di Roma, fu pubblicata da Arcangeli (1948, p. 27); ad un confronto fotografico ci pare che tale variante dipenda per la qualità dal quadretto fiorentino.
TU - CONDIZIONE GIURIDICA E VINCOLI	
CDG - CONDIZIONE GIURIDICA	
CDGG - Indicazione generica	proprietà Stato
CDGS - Indicazione specifica	Ministero per i Beni e le Attività Culturali
DO - FONTI E DOCUMENTI DI RIFERIMENTO	
FTA - DOCUMENTAZIONE FOTOGRAFICA	
FTAX - Genere	documentazione allegata
FTAP - Tipo	fotografia b.n.
FTAN - Codice identificativo	SBAS FI 153641
FNT - FONTI E DOCUMENTI	
FNTP - Tipo	inventario
FNTT - Denominazione	R. Galleria degli Uffizi, Anno 1881, Inventario dei Dipinti di Magazzino. 4° categoria
FNTD - Data	1881
FNTF - Foglio/Carta	n. 311 IV cat.
FNTN - Nome archivio	SSPSAEPM FI/ Ufficio Ricerche
FNTS - Posizione	s.s.
FNTI - Codice identificativo	1881 IV cat

FNT - FONTI E DOCUMENTI

FNTP - Tipo	inventario
FNTT - Denominazione	R. Gallerie. Inventario 1890
FNTD - Data	1890 -
FNTF - Foglio/Carta	n. 6575
FNTN - Nome archivio	SSPM FI/ Ufficio ricerche
FNTS - Posizione	s.s.
FNTI - Codice identificativo	Uffizi 1890

BIB - BIBLIOGRAFIA

BIBX - Genere	bibliografia specifica
BIBA - Autore	Zanotti G.
BIBD - Anno di edizione	1739
BIBH - Sigla per citazione	00007506
BIBN - V., pp., nn.	v. II, p. 51

BIB - BIBLIOGRAFIA

BIBX - Genere	bibliografia specifica
BIBA - Autore	Mostra celebrativa
BIBD - Anno di edizione	1948
BIBH - Sigla per citazione	00009985
BIBN - V., pp., nn.	n. 5
BIBI - V., tavv., figg.	fig. IV

BIB - BIBLIOGRAFIA

BIBX - Genere	bibliografia specifica
BIBA - Autore	Bozzetti Gallerie
BIBD - Anno di edizione	1952
BIBH - Sigla per citazione	00004416
BIBN - V., pp., nn.	p. 26, n. 40
BIBI - V., tavv., figg.	fig. 40

BIB - BIBLIOGRAFIA

BIBX - Genere	bibliografia specifica
BIBA - Autore	Chiarini M.
BIBD - Anno di edizione	1969
BIBH - Sigla per citazione	00006622
BIBN - V., pp., nn.	p. 82, n. 142

MST - MOSTRE

MSTT - Titolo	Bozzetti delle Gallerie di Firenze
MSTL - Luogo	Firenze
MSTD - Data	1952

MST - MOSTRE

MSTT - Titolo	Artisti alla corte granducale
MSTL - Luogo	Firenze
MSTD - Data	1969

AD - ACCESSO AI DATI**ADS - SPECIFICHE DI ACCESSO AI DATI****ADSP - Profilo di accesso** 1**ADSM - Motivazione** scheda contenente dati liberamente accessibili**CM - COMPILAZIONE****CMP - COMPILAZIONE****CMPD - Data** 1973**CMPN - Nome** Bagnoli A.**FUR - Funzionario responsabile** Paolucci A.**RVM - TRASCRIZIONE PER INFORMATIZZAZIONE****RVMD - Data** 2006**RVMN - Nome** ARTPAST/ Caldini R.