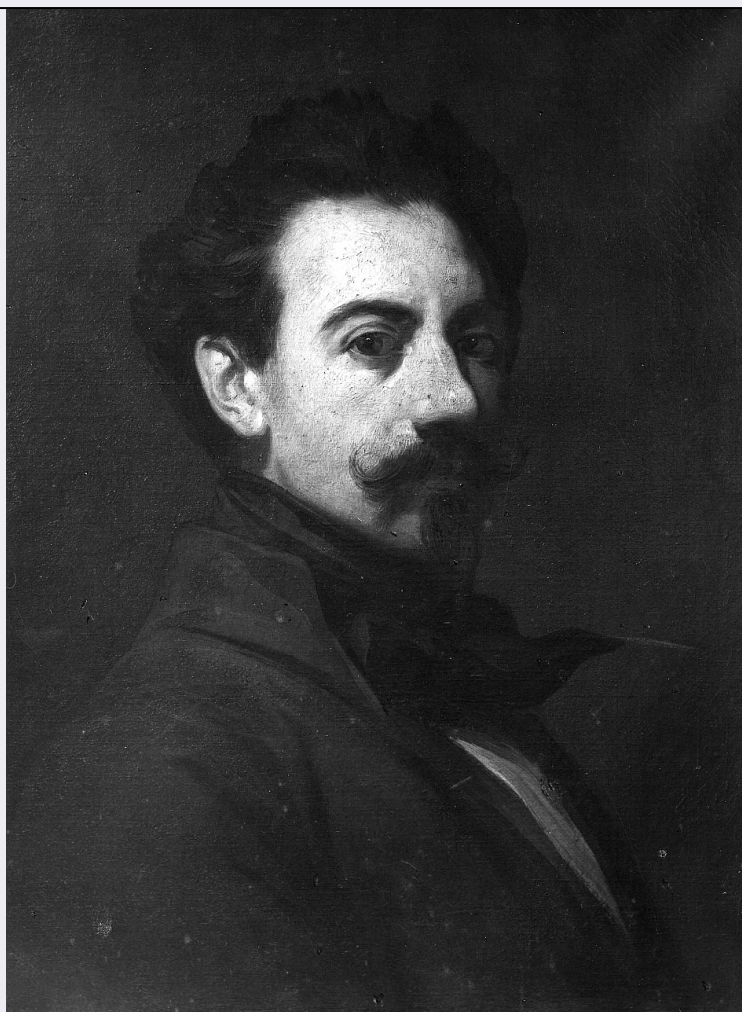


# SCHEDA



## CD - CODICI

TSK - Tipo Scheda	OA
LIR - Livello ricerca	C
NCT - CODICE UNIVOCO	
NCTR - Codice regione	09
NCTN - Numero catalogo generale	00124084
ESC - Ente schedatore	S17
ECP - Ente competente	S156

## OG - OGGETTO

OGT - OGGETTO	
OGTD - Definizione	dipinto
SGT - SOGGETTO	
SGTI - Identificazione	autoritratto di Eugene Marie François Daveria

## LC - LOCALIZZAZIONE GEOGRAFICO-AMMINISTRATIVA

PVC - LOCALIZZAZIONE GEOGRAFICO-AMMINISTRATIVA ATTUALE	
PVCS - Stato	Italia
PVCR - Regione	Toscana
PVCP - Provincia	FI
PVCC - Comune	Firenze

**LDC - COLLOCAZIONE SPECIFICA**

<b>LDCT - Tipologia</b>	palazzo
<b>LDCQ - Qualificazione</b>	statale
<b>LDCN - Denominazione attuale</b>	Palazzo degli Uffizi
<b>LDCC - Complesso di appartenenza</b>	Complesso Vasariano
<b>LDCU - Indirizzo</b>	piazzale degli Uffizi
<b>LDCM - Denominazione raccolta</b>	Galleria degli Uffizi
<b>LDCS - Specifiche</b>	depositi

**UB - UBICAZIONE E DATI PATRIMONIALI**

<b>UBO - Ubicazione originaria</b>	SC
------------------------------------	----

**INV - INVENTARIO DI MUSEO O SOPRINTENDENZA**

<b>INVN - Numero</b>	Inv. 1890, 1931
<b>INVD - Data</b>	1890 -

**DT - CRONOLOGIA****DTZ - CRONOLOGIA GENERICA**

<b>DTZG - Secolo</b>	sec. XIX
----------------------	----------

**DTS - CRONOLOGIA SPECIFICA**

<b>DTSI - Da</b>	1828
<b>DTSF - A</b>	1828
<b>DTM - Motivazione cronologia</b>	data

**AU - DEFINIZIONE CULTURALE****AUT - AUTORE**

<b>AUTM - Motivazione dell'attribuzione</b>	firma
<b>AUTN - Nome scelto</b>	Daveria Eugene Marie François
<b>AUTA - Dati anagrafici</b>	1805/ 1865
<b>AUTH - Sigla per citazione</b>	00008111

**MT - DATI TECNICI**

<b>MTC - Materia e tecnica</b>	tela/ pittura a olio
--------------------------------	----------------------

**MIS - MISURE**

<b>MISU - Unità</b>	cm
<b>MISA - Altezza</b>	60
<b>MISL - Larghezza</b>	50

**CO - CONSERVAZIONE****STC - STATO DI CONSERVAZIONE**

<b>STCC - Stato di conservazione</b>	buono
--------------------------------------	-------

**DA - DATI ANALITICI****DES - DESCRIZIONE**

<b>DESO - Indicazioni sull'oggetto</b>	n.p.
--	------

<b>DESI - Codifica Iconclass</b>	43 B 31
<b>DESS - Indicazioni sul soggetto</b>	Soggetti profani. Ritratti: Eugene Marie Francois Daveria. Abbigliamento: abbigliamento contemporaneo.
<b>ISR - ISCRIZIONI</b>	
<b>ISRC - Classe di appartenenza</b>	documentaria
<b>ISRL - Lingua</b>	francese
<b>ISRS - Tecnica di scrittura</b>	a pennello
<b>ISRP - Posizione</b>	in basso, a destra
<b>ISRI - Trascrizione</b>	DEVERIA FRANCOI MARIE JOSEPH/ NE LE 22 AVRIL 1805 A PARIS/ PORTRAIT PEINT A LA LAMPE EN 1828
<b>NSC - Notizie storico-critiche</b>	<p>Il 31 marzo 1853 Ottavio Benedetti, marito della nipote del pittore, scrive al direttore degli Uffizi per proporgli, a nome dell'artista, l'invio dell'autoritratto (ASG, Filza LXXVIII, parte 1a, n, 24).</p> <p>L'autorizzazione ad accettare il ritratto è del 7 aprile. Il 24 il direttore Bourbon del Monte propone il quadro al Granduca (ibidem). Il nipote acquisito di Deveria, Ottavio Benedetti, proponendo a nome dello zio il suo autoritratto per gli Uffizi, compie un gesto tipico delle ambizioni artistiche del pittore offrendo un ritratto del 1828, quando Deveria appena ventenne aveva realizzato al Salon un colpo grosso esponendovi (nel 1827, n. 1458) la Nascita di Enrico IV, Per tutta la vita cercherà di ripetere l'impresa. Il museo di Pau conserva un altro autoritratto, datato 1832, e altri due in collezioni private furono esposti da David Ojalvo a Pau nel 1965. Vi sono anche varie immagini di Deveria eseguite da altri, tra le quali il busto di David d'Angers del 1828 (Pau, Musée des Beaux Arts) riveste senza dubbio l'interesse maggiore.</p>
<b>TU - CONDIZIONE GIURIDICA E VINCOLI</b>	
<b>ACQ - ACQUISIZIONE</b>	
<b>ACQT - Tipo acquisizione</b>	donazione
<b>ACQN - Nome</b>	Davéria Eugene Marie Francois
<b>ACQD - Data acquisizione</b>	1853
<b>ACQL - Luogo acquisizione</b>	FI/ Firenze
<b>CDG - CONDIZIONE GIURIDICA</b>	
<b>CDGG - Indicazione generica</b>	proprietà Stato
<b>CDGS - Indicazione specifica</b>	Ministero per i Beni e le Attività Culturali
<b>DO - FONTI E DOCUMENTI DI RIFERIMENTO</b>	
<b>FTA - DOCUMENTAZIONE FOTOGRAFICA</b>	
<b>FTAX - Genere</b>	documentazione allegata
<b>FTAP - Tipo</b>	fotografia b.n.
<b>FTAN - Codice identificativo</b>	SBAS FI 182538
<b>BIB - BIBLIOGRAFIA</b>	
<b>BIBX - Genere</b>	bibliografia specifica
<b>BIBA - Autore</b>	Pittura francese
<b>BIBD - Anno di edizione</b>	1977
<b>BIBH - Sigla per citazione</b>	00004422

<b>BIBN - V., pp., nn.</b>	p. 60, n. 26
<b>MST - MOSTRE</b>	
<b>MSTT - Titolo</b>	Pittura francese nelle collezioni pubbliche fiorentine
<b>MSTL - Luogo</b>	Firenze
<b>MSTD - Data</b>	1977
<b>AD - ACCESSO AI DATI</b>	
<b>ADS - SPECIFICHE DI ACCESSO AI DATI</b>	
<b>ADSP - Profilo di accesso</b>	1
<b>ADSM - Motivazione</b>	scheda contenente dati liberamente accessibili
<b>CM - COMPILAZIONE</b>	
<b>CMP - COMPILAZIONE</b>	
<b>CMPD - Data</b>	1977
<b>CMPN - Nome</b>	Rosenberg P.
<b>FUR - Funzionario responsabile</b>	Paolucci A.
<b>RVM - TRASCRIZIONE PER INFORMATIZZAZIONE</b>	
<b>RVMD - Data</b>	2006
<b>RVMN - Nome</b>	ARTPAST/ Bartolucci L.