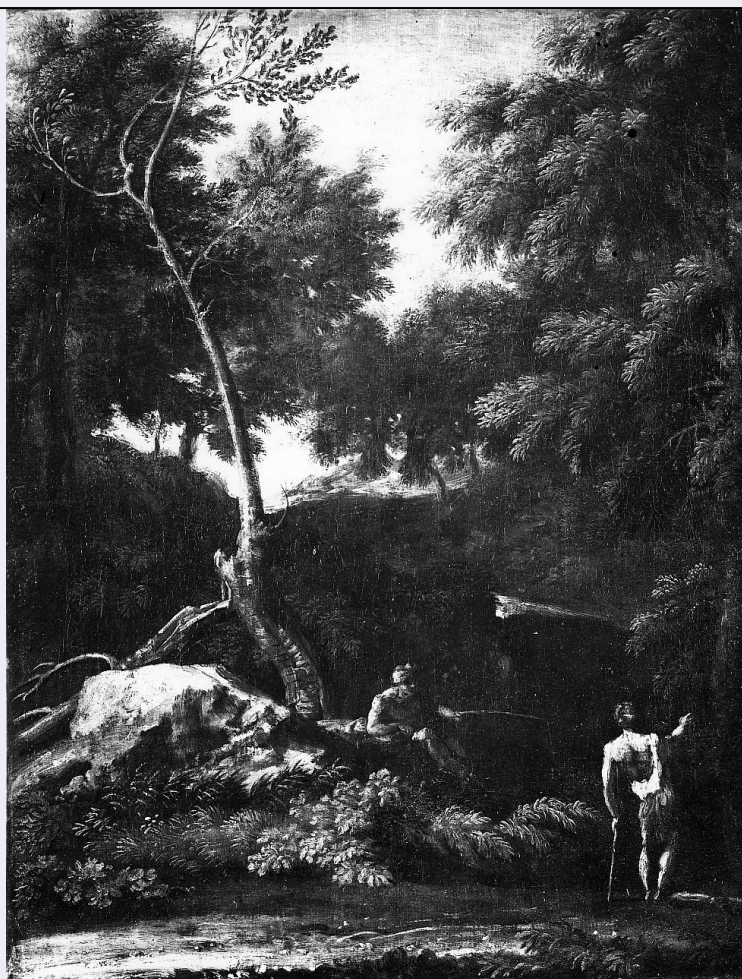


# SCHEDA



## CD - CODICI

TSK - Tipo Scheda OA

LIR - Livello ricerca C

### NCT - CODICE UNIVOCO

NCTR - Codice regione 09

NCTN - Numero catalogo  
generale 00126048

ESC - Ente schedatore S17

ECP - Ente competente S156

## OG - OGGETTO

### OGT - OGGETTO

OGTD - Definizione dipinto

### SGT - SOGGETTO

SGTI - Identificazione paesaggio con alberi

## LC - LOCALIZZAZIONE GEOGRAFICO-AMMINISTRATIVA

### PVC - LOCALIZZAZIONE GEOGRAFICO-AMMINISTRATIVA ATTUALE

PVCS - Stato Italia

PVCR - Regione Toscana

PVCP - Provincia FI

PVCC - Comune Firenze

**LDC - COLLOCAZIONE SPECIFICA**

<b>LDCT - Tipologia</b>	palazzo
<b>LDCQ - Qualificazione</b>	statale
<b>LDCN - Denominazione attuale</b>	Palazzo degli Uffizi
<b>LDCC - Complesso di appartenenza</b>	Complesso Vasariano
<b>LDCU - Indirizzo</b>	piazzale degli Uffizi
<b>LDCM - Denominazione raccolta</b>	Galleria degli Uffizi
<b>LDCS - Specifiche</b>	depositi

**UB - UBICAZIONE E DATI PATRIMONIALI****INV - INVENTARIO DI MUSEO O SOPRINTENDENZA**

<b>INVN - Numero</b>	Inv. 1890, 988
<b>INVD - Data</b>	1890 -

**LA - ALTRE LOCALIZZAZIONI GEOGRAFICO-AMMINISTRATIVE**

<b>TCL - Tipo di localizzazione</b>	luogo di esposizione
-------------------------------------	----------------------

**PRV - LOCALIZZAZIONE GEOGRAFICO-AMMINISTRATIVA**

<b>PRVR - Regione</b>	Toscana
<b>PRVP - Provincia</b>	FI
<b>PRVC - Comune</b>	Firenze

**PRC - COLLOCAZIONE SPECIFICA**

<b>PRCT - Tipologia</b>	palazzo
<b>PRCD - Denominazione</b>	Palazzo degli Uffizi
<b>PRCC - Complesso monumentale di appartenenza</b>	Complesso vasariano
<b>PRCM - Denominazione raccolta</b>	Galleria degli Uffizi

**DT - CRONOLOGIA****DTZ - CRONOLOGIA GENERICA**

<b>DTZG - Secolo</b>	sec. XVII
<b>DTZS - Frazione di secolo</b>	seconda metà

**DTS - CRONOLOGIA SPECIFICA**

<b>DTSI - Da</b>	1650
<b>DTSF - A</b>	1699
<b>DTM - Motivazione cronologia</b>	analisi stilistica

**AU - DEFINIZIONE CULTURALE****AUT - AUTORE**

<b>AUTM - Motivazione dell'attribuzione</b>	bibliografia
<b>AUTN - Nome scelto</b>	Dughet Gaspard
<b>AUTA - Dati anagrafici</b>	1615/ 1675
<b>AUTH - Sigla per citazione</b>	00005237

**MT - DATI TECNICI**

<b>MTC - Materia e tecnica</b>	tela/ pittura a olio
--------------------------------	----------------------

**MIS - MISURE**

<b>MISU - Unità</b>	cm
---------------------	----

<b>MISA - Altezza</b>	51
-----------------------	----

<b>MISL - Larghezza</b>	40
-------------------------	----

**CO - CONSERVAZIONE****STC - STATO DI CONSERVAZIONE**

<b>STCC - Stato di conservazione</b>	buono
--------------------------------------	-------

**DA - DATI ANALITICI****DES - DESCRIZIONE**

<b>DESO - Indicazioni sull'oggetto</b>	n.p.
--	------

<b>DESI - Codifica Iconclass</b>	25H212 : 43C128
----------------------------------	-----------------

<b>DESS - Indicazioni sul soggetto</b>	Paesaggi: paesaggio con ruscello. Figure: pescatore. Vegetali: alberi.
--	--

**NSC - Notizie storico-critiche**

Il quadro è descritto in ASF, Guard. 1185, tomo III, cc.1233-34 (Quadri del Regio Palazzo de' Pitti, 1702/1710 circa). Prima del 1710 pervenne a Poggio a Caiano, dove faceva parte del 'gabinetto' del Gran Principe Ferdinando de' Medici: è indicato come 'Monsù Gasparo Pussino' nei disegni dedicati dallo Sgrilli a Pietro Leopoldo nel 1765, che raffigurano appunto le pareti di quel gabinetto (BSG, Ms.254). Il quadro ritornò in Galleria nel 1773 (ASG, filza VI a p6). Reca a tergo il cartellino: "Del P° a Cajano. Dalla R.Guard.a 29 Xbre 1773". Datato da M.N.Boisclair (com. scritta) "verso il 1669", questo bel paesaggio, così liberamente elaborato, presenta elementi del repertorio tradizionale dell'artista; il pescatore seduto, un viandante seminudo visto di schiena, un albero spoglio che si stacca sul fondo di un bosco fronzuto. C'è tuttavia una volontà di descrizione estremamente semplificato della natura alla quale Dughet non ci aveva abituato. Secondo M.Chiarini ne esiste una copia nel Museo Civico di Pistoia. Firenze possiede qualche altro quadro del Dughet: due sono stati rintracciati tra i dipinti della Galleria Feroni sotto il nome di "Pietro Valentini" ed esposti da Marco Chiarini nel 1967 (nn.44-45, tav.XIX). Il n.4940 dell'Inv.1890 è soltanto l'opera di un modesto imitatore.

**TU - CONDIZIONE GIURIDICA E VINCOLI****ACQ - ACQUISIZIONE**

<b>ACQT - Tipo acquisizione</b>	legato
---------------------------------	--------

<b>ACQN - Nome</b>	collezioni granducali medicee
--------------------	-------------------------------

<b>ACQD - Data acquisizione</b>	1743
---------------------------------	------

<b>ACQL - Luogo acquisizione</b>	FI/ Firenze
----------------------------------	-------------

**CDG - CONDIZIONE GIURIDICA**

<b>CDGG - Indicazione generica</b>	proprietà Stato
------------------------------------	-----------------

<b>CDGS - Indicazione specifica</b>	Ministero per i Beni e le Attività Culturali
-------------------------------------	--

**DO - FONTI E DOCUMENTI DI RIFERIMENTO****FTA - DOCUMENTAZIONE FOTOGRAFICA**

<b>FTAX - Genere</b>	documentazione allegata
<b>FTAP - Tipo</b>	fotografia b.n.
<b>FTAN - Codice identificativo</b>	SBAS FI 133461
<b>BIB - BIBLIOGRAFIA</b>	
<b>BIBX - Genere</b>	bibliografia specifica
<b>BIBA - Autore</b>	Paesisti Bamboccianti
<b>BIBD - Anno di edizione</b>	1967
<b>BIBH - Sigla per citazione</b>	00005779
<b>BIBN - V., pp., nn.</b>	n. 46
<b>BIBI - V., tavv., figg.</b>	tav. XX
<b>BIB - BIBLIOGRAFIA</b>	
<b>BIBX - Genere</b>	bibliografia specifica
<b>BIBA - Autore</b>	Pittura francese
<b>BIBD - Anno di edizione</b>	1977
<b>BIBH - Sigla per citazione</b>	00004422
<b>BIBN - V., pp., nn.</b>	n. 112
<b>BIB - BIBLIOGRAFIA</b>	
<b>BIBX - Genere</b>	bibliografia specifica
<b>BIBA - Autore</b>	Uffizi catalogo
<b>BIBD - Anno di edizione</b>	1980
<b>BIBH - Sigla per citazione</b>	00000848
<b>BIBN - V., pp., nn.</b>	p. 253, P559
<b>MST - MOSTRE</b>	
<b>MSTT - Titolo</b>	Paesisti bamboccianti e vedutisti nella Roma seicentesca.
<b>MSTL - Luogo</b>	FI/ Firenze/ Palazzo Pitti
<b>MSTD - Data</b>	1967
<b>MST - MOSTRE</b>	
<b>MSTT - Titolo</b>	Mostra della Pittura Francese nelle collezioni pubbliche fiorentine, Firenze, Palazzo Pitti, 24 aprile - 30 giugno 1977; n. 112
<b>MSTL - Luogo</b>	FI/ Firenze/ Palazzo Pitti
<b>MSTD - Data</b>	1977
<b>AD - ACCESSO AI DATI</b>	
<b>ADS - SPECIFICHE DI ACCESSO AI DATI</b>	
<b>ADSP - Profilo di accesso</b>	1
<b>ADSM - Motivazione</b>	scheda contenente dati liberamente accessibili
<b>CM - COMPILAZIONE</b>	
<b>CMP - COMPILAZIONE</b>	
<b>CMPD - Data</b>	1977
<b>CMPN - Nome</b>	Rosenberg P.
<b>FUR - Funzionario responsabile</b>	Meloni S.
<b>RVM - TRASCRIZIONE PER INFORMATIZZAZIONE</b>	
<b>RVMD - Data</b>	2006

