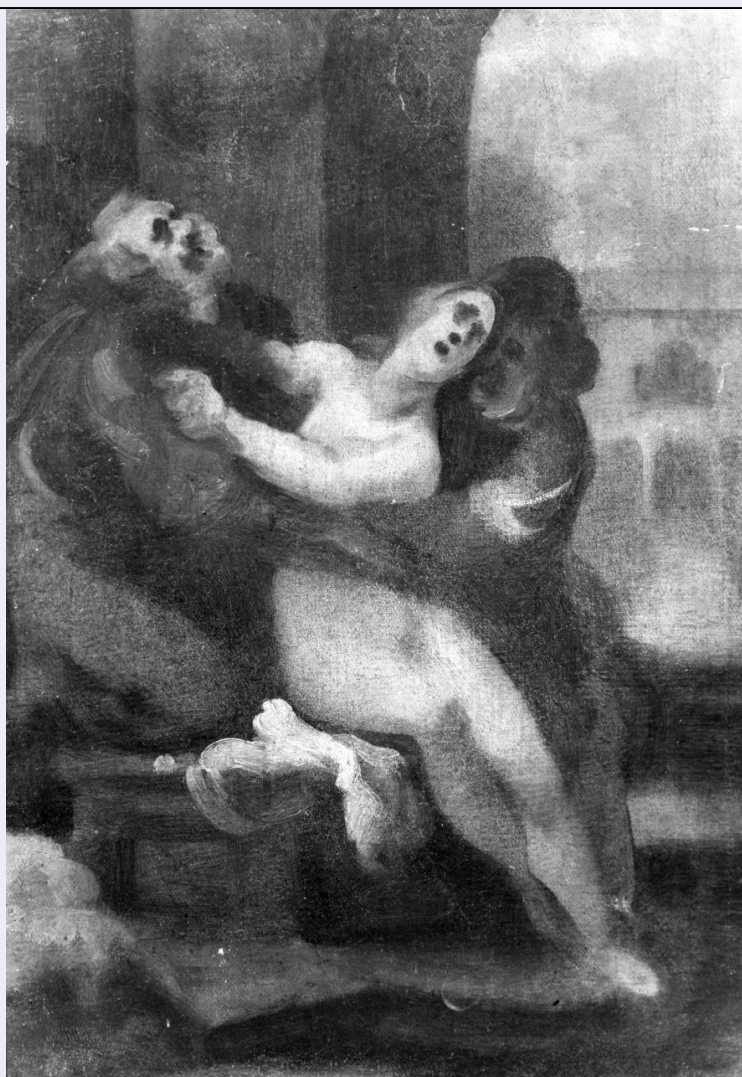


# SCHEDA



## CD - CODICI

TSK - Tipo Scheda	OA
LIR - Livello ricerca	C
<b>NCT - CODICE UNIVOCO</b>	
NCTR - Codice regione	09
NCTN - Numero catalogo generale	00034940
ESC - Ente schedatore	S156
ECP - Ente competente	S156

## OG - OGGETTO

### OGT - OGGETTO

OGTD - Definizione	dipinto
--------------------	---------

### SGT - SOGGETTO

SGTI - Identificazione	Susanna e i vecchi
------------------------	--------------------

## LC - LOCALIZZAZIONE GEOGRAFICO-AMMINISTRATIVA

### PVC - LOCALIZZAZIONE GEOGRAFICO-AMMINISTRATIVA ATTUALE

PVCS - Stato	Italia
PVCR - Regione	Toscana

<b>PVCP - Provincia</b>	FI
<b>PVCC - Comune</b>	Firenze
<b>LDC - COLLOCAZIONE SPECIFICA</b>	
<b>LDCT - Tipologia</b>	palazzo
<b>LDCQ - Qualificazione</b>	statale
<b>LDCN - Denominazione attuale</b>	Palazzo degli Uffizi
<b>LDCC - Complesso di appartenenza</b>	Complesso Vasariano
<b>LDCU - Indirizzo</b>	piazzale degli Uffizi
<b>LDCM - Denominazione raccolta</b>	Galleria degli Uffizi
<b>LDCS - Specifiche</b>	depositi
<b>UB - UBICAZIONE E DATI PATRIMONIALI</b>	
<b>UBO - Ubicazione originaria</b>	SC
<b>INV - INVENTARIO DI MUSEO O SOPRINTENDENZA</b>	
<b>INVN - Numero</b>	Inv. 1890, 7605
<b>INVD - Data</b>	1890 -
<b>DT - CRONOLOGIA</b>	
<b>DTZ - CRONOLOGIA GENERICA</b>	
<b>DTZG - Secolo</b>	sec. XVII
<b>DTZS - Frazione di secolo</b>	inizio
<b>DTS - CRONOLOGIA SPECIFICA</b>	
<b>DTSI - Da</b>	1600
<b>DTSF - A</b>	1610
<b>DTM - Motivazione cronologia</b>	bibliografia
<b>DTM - Motivazione cronologia</b>	analisi stilistica
<b>AU - DEFINIZIONE CULTURALE</b>	
<b>AUT - AUTORE</b>	
<b>AUTM - Motivazione dell'attribuzione</b>	analisi stilistica
<b>AUTM - Motivazione dell'attribuzione</b>	bibliografia
<b>AUTN - Nome scelto</b>	Allori Alessandro
<b>AUTA - Dati anagrafici</b>	1535/ 1607
<b>AUTH - Sigla per citazione</b>	00000016
<b>MT - DATI TECNICI</b>	
<b>MTC - Materia e tecnica</b>	tela/ pittura a olio
<b>MIS - MISURE</b>	
<b>MISU - Unità</b>	cm
<b>MISA - Altezza</b>	49
<b>MISL - Larghezza</b>	36
<b>CO - CONSERVAZIONE</b>	
<b>STC - STATO DI CONSERVAZIONE</b>	

**STCC - Stato di conservazione**

discreto

## DA - DATI ANALITICI

### DES - DESCRIZIONE

**DESO - Indicazioni sull'oggetto**

n.p.

**DESI - Codifica Iconclass**

71 P 41 22

**DESS - Indicazioni sul soggetto**

Soggetti sacri. Personaggi: Susanna. Figure maschili: vecchi. Elementi architettonici: vasca marmorea. Architetture. Abbigliamento: abbigliamento all'antica.

**NSC - Notizie storico-critiche**

Susanna nuda seduta sull'orlo di una vasca è afferrata da dietro da due figure. Sfondo architettonico scuro. E' un bozzetto in verde, viola, grigio. Pervenutoci come anonimo, è stato dubitativamente attribuito a Cristofano Allori dal Berti (1952), con riserva nei confronti di Cecco Bravo. Successivamente fu riferito al Cigoli (Sricchia e Masetti). Per la Chelazzi Dini spetta indiscutibilmente all'Allori, per confronto con gli altri bozzetti sicuri (1963 e 1964). Un'altro bozzetto di questo soggetto ma di misure maggiori, col nome di Cristofano, era nella collezione di Carlo de' Medici nel 1666 (A. S. F., Guard. 758, c. 25, n. 430).

## TU - CONDIZIONE GIURIDICA E VINCOLI

### CDG - CONDIZIONE GIURIDICA

**CDGG - Indicazione generica**

proprietà Stato

**CDGS - Indicazione specifica**

Ministero per i Beni e le Attività Culturali

## DO - FONTI E DOCUMENTI DI RIFERIMENTO

### FTA - DOCUMENTAZIONE FOTOGRAFICA

**FTAX - Genere**

documentazione allegata

**FTAP - Tipo**

fotografia b.n.

**FTAN - Codice identificativo**

SBAS FI 157163

### BIB - BIBLIOGRAFIA

**BIBX - Genere**

bibliografia specifica

**BIBA - Autore**

Sricchia Santoro F.

**BIBD - Anno di edizione**

1953

**BIBH - Sigla per citazione**

00004478

**BIBN - V., pp., nn.**

p. 60

### BIB - BIBLIOGRAFIA

**BIBX - Genere**

bibliografia specifica

**BIBA - Autore**

Mostra Cigoli

**BIBD - Anno di edizione**

1959

**BIBH - Sigla per citazione**

00001087

**BIBN - V., pp., nn.**

p. 222

### BIB - BIBLIOGRAFIA

**BIBX - Genere**

bibliografia specifica

**BIBA - Autore**

Chelazzi Dini G.

<b>BIBD - Anno di edizione</b>	1963
<b>BIBH - Sigla per citazione</b>	00001961
<b>BIBN - V., pp., nn.</b>	p. 61
<b>BIB - BIBLIOGRAFIA</b>	
<b>BIBX - Genere</b>	bibliografia specifica
<b>BIBA - Autore</b>	Masetti A.R.
<b>BIBD - Anno di edizione</b>	1964
<b>BIBH - Sigla per citazione</b>	00010171
<b>BIBN - V., pp., nn.</b>	p. 52
<b>BIB - BIBLIOGRAFIA</b>	
<b>BIBX - Genere</b>	bibliografia specifica
<b>BIBA - Autore</b>	Bozzetti Gallerie
<b>BIBD - Anno di edizione</b>	1952
<b>BIBH - Sigla per citazione</b>	00004416
<b>BIBN - V., pp., nn.</b>	p. 11
<b>BIB - BIBLIOGRAFIA</b>	
<b>BIBX - Genere</b>	bibliografia specifica
<b>BIBA - Autore</b>	Disegni bozzetti
<b>BIBD - Anno di edizione</b>	1974
<b>BIBH - Sigla per citazione</b>	00004411
<b>BIBN - V., pp., nn.</b>	p. 31
<b>MST - MOSTRE</b>	
<b>MSTT - Titolo</b>	Bozzetti delle Gallerie di Firenze
<b>MSTL - Luogo</b>	Firenze
<b>MSTD - Data</b>	1952
<b>MST - MOSTRE</b>	
<b>MSTT - Titolo</b>	Mostra del Cigoli e del suo ambiente
<b>MSTL - Luogo</b>	San Miniato
<b>MSTD - Data</b>	1959
<b>MST - MOSTRE</b>	
<b>MSTT - Titolo</b>	Disegni e bozzetti di Cristofano Allori
<b>MSTL - Luogo</b>	Firenze
<b>MSTD - Data</b>	1974
<b>AD - ACCESSO AI DATI</b>	
<b>ADS - SPECIFICHE DI ACCESSO AI DATI</b>	
<b>ADSP - Profilo di accesso</b>	1
<b>ADSM - Motivazione</b>	scheda contenente dati liberamente accessibili
<b>CM - COMPILAZIONE</b>	
<b>CMP - COMPILAZIONE</b>	
<b>CMPD - Data</b>	1975
<b>CMPN - Nome</b>	Bellini F.
<b>FUR - Funzionario responsabile</b>	Paolucci A.

**RVM - TRASCRIZIONE PER INFORMATIZZAZIONE****RVMD - Data**

2006

**RVMN - Nome**

ARTPAST/ Bartolucci L.

**AGG - AGGIORNAMENTO - REVISIONE****AGGD - Data**

1999

**AGGN - Nome**

Fabiani L.

**AGGF - Funzionario  
responsabile**

Damiani G.