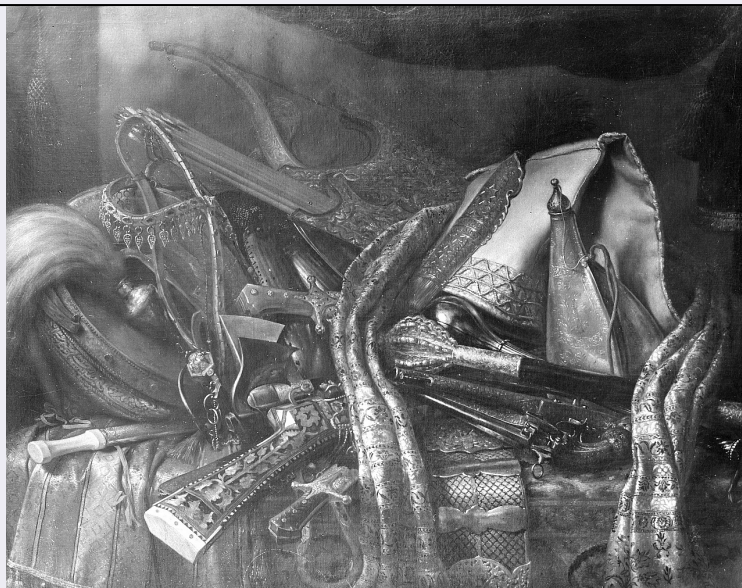


SCHEDA



CD - CODICI

TSK - Tipo Scheda OA

LIR - Livello ricerca C

NCT - CODICE UNIVOCO

NCTR - Codice regione 09

NCTN - Numero catalogo generale 00034943

ESC - Ente schedatore S156

ECP - Ente competente S156

OG - OGGETTO

OGT - OGGETTO

OGTD - Definizione dipinto

SGT - SOGGETTO

SGTI - Identificazione natura morta con armi orientali

LC - LOCALIZZAZIONE GEOGRAFICO-AMMINISTRATIVA

PVC - LOCALIZZAZIONE GEOGRAFICO-AMMINISTRATIVA ATTUALE

PVCS - Stato Italia

PVCR - Regione Toscana

PVCP - Provincia FI

PVCC - Comune Firenze

LDC - COLLOCAZIONE SPECIFICA

LDCT - Tipologia palazzo

LDCQ - Qualificazione statale

LDCN - Denominazione attuale Palazzo degli Uffizi

LDCC - Complesso di appartenenza Complesso Vasariano

LDCU - Indirizzo piazzale degli Uffizi

LDCM - Denominazione

raccolta	Galleria degli Uffizi
LDCS - Specifiche	depositi
UB - UBICAZIONE E DATI PATRIMONIALI	
UBO - Ubicazione originaria	SC
INV - INVENTARIO DI MUSEO O SOPRINTENDENZA	
INVN - Numero	Inv. 1890, 5793
INVD - Data	1890 -
LA - ALTRE LOCALIZZAZIONI GEOGRAFICO-AMMINISTRATIVE	
TCL - Tipo di localizzazione	luogo di provenienza
PRV - LOCALIZZAZIONE GEOGRAFICO-AMMINISTRATIVA	
PRVR - Regione	Toscana
PRVP - Provincia	FI
PRVC - Comune	Firenze
PRC - COLLOCAZIONE SPECIFICA	
PRCT - Tipologia	palazzo
PRCD - Denominazione	Palazzo Pitti
PRCS - Specifiche	collezione principe Ferdinando de' Medici
PRD - DATA	
PRDU - Data uscita	1713
LA - ALTRE LOCALIZZAZIONI GEOGRAFICO-AMMINISTRATIVE	
TCL - Tipo di localizzazione	luogo di deposito
PRV - LOCALIZZAZIONE GEOGRAFICO-AMMINISTRATIVA	
PRVR - Regione	Toscana
PRVP - Provincia	PT
PRVC - Comune	Pistoia
PRC - COLLOCAZIONE SPECIFICA	
PRCS - Specifiche	depositi SBAS FI
PRD - DATA	
PRDI - Data ingresso	1932
DT - CRONOLOGIA	
DTZ - CRONOLOGIA GENERICA	
DTZG - Secolo	sec. XVII
DTZS - Frazione di secolo	fine
DTS - CRONOLOGIA SPECIFICA	
DTSI - Da	1690
DTSF - A	1699
DTM - Motivazione cronologia	analisi stilistica
AU - DEFINIZIONE CULTURALE	
AUT - AUTORE	
AUTM - Motivazione dell'attribuzione	analisi stilistica
AUTN - Nome scelto	Bimbi Bartolomeo
AUTA - Dati anagrafici	1648/ 1729

AUTH - Sigla per citazione 00008195

MT - DATI TECNICI

MTC - Materia e tecnica tela/ pittura a olio

MIS - MISURE

MISU - Unità cm

MISA - Altezza 97

MISL - Larghezza 119

CO - CONSERVAZIONE

STC - STATO DI CONSERVAZIONE

STCC - Stato di conservazione discreto

DA - DATI ANALITICI

DES - DESCRIZIONE

DESO - Indicazioni sull'oggetto n.p.

DESI - Codifica Iconclass 41 E 1 : 45 C 1

DESS - Indicazioni sul soggetto Soggetti profani. Armi: pistola; mazza; spade. Oggetti: tappeto; timpano; berretto alla giannizzera; drappo.

NSC - Notizie storico-critiche Sopra una tavola coperta di tappeto una quantità di armi turche, una testiera di cavallo, un timpano et una berretta alla giannizzera. Vi si vedono anche un drappo, il calcio intarsiato di una pistola, due else etc. Inventariato come opera di ignoto è identificabile in un quadro descritto nell'inventario della raccolta di Ferdinando de' Medici (1713). Il dipinto è depositato a Pistoia dal 1932.

TU - CONDIZIONE GIURIDICA E VINCOLI

CDG - CONDIZIONE GIURIDICA

CDGG - Indicazione generica proprietà Stato

CDGS - Indicazione specifica Ministero per i Beni e le Attività Culturali

DO - FONTI E DOCUMENTI DI RIFERIMENTO

FTA - DOCUMENTAZIONE FOTOGRAFICA

FTAX - Genere documentazione allegata

FTAP - Tipo fotografia b.n.

FTAN - Codice identificativo SBAS FI 167603

FNT - FONTI E DOCUMENTI

FNTP - Tipo inventario

FNTT - Denominazione Inventario dei mobili e masserizie della proprietà del Ser.mo Sig.re Principe Ferdinando di gloriosa ricordanza, ritrovate dopo la di lui morte nel suo appartamento, nel Palazzo de' Pitti

FNTD - Data 1713

FNTF - Foglio/Carta c. 35v.

FNTN - Nome archivio Archivio di Stato di Firenze/ Guardaroba medicea

FNTS - Posizione 1222

FNTI - Codice identificativo ASF GM 1222

FNT - FONTI E DOCUMENTI

FNTP - Tipo	inventario
FNTT - Denominazione	Quaderno della Guardaroba delle Robe fabbricate di S. A. S.
FNTD - Data	1717/1722
FNTF - Foglio/Carta	(1718/01/12) c. 7v.
FNTN - Nome archivio	Archivio di Stato di Firenze/ Guardaroba medicea
FNTS - Posizione	1260
FNTI - Codice identificativo	ASF GM 1260
FNT - FONTI E DOCUMENTI	
FNTP - Tipo	inventario
FNTT - Denominazione	Quaderno della Guardaroba delle Robe fabbricate di S. A. S.
FNTD - Data	1718/ 1722
FNTF - Foglio/Carta	(1718/01/12) c. 8r.
FNTN - Nome archivio	Archivio di Stato di Firenze/ Guardaroba medicea
FNTS - Posizione	1260 bis
FNTI - Codice identificativo	ASF GM 1260 bis
BIB - BIBLIOGRAFIA	
BIBX - Genere	bibliografia specifica
BIBA - Autore	Chiarini M.
BIBD - Anno di edizione	1975
BIBH - Sigla per citazione	00009791
BIBN - V., pp., nn.	pp. 85, 105
BIB - BIBLIOGRAFIA	
BIBX - Genere	bibliografia specifica
BIBA - Autore	Città Uffizi
BIBD - Anno di edizione	1982
BIBH - Sigla per citazione	00001253
BIBN - V., pp., nn.	pp. 204-206, n. 116
BIBI - V., tavv., figg.	fig. 116
MST - MOSTRE	
MSTT - Titolo	La città degli Uffizi
MSTL - Luogo	Firenze
MSTD - Data	1982
AD - ACCESSO AI DATI	
ADS - SPECIFICHE DI ACCESSO AI DATI	
ADSP - Profilo di accesso	1
ADSM - Motivazione	scheda contenente dati liberamente accessibili
CM - COMPILAZIONE	
CMP - COMPILAZIONE	
CMPD - Data	1975
CMPN - Nome	Bellini F.
FUR - Funzionario responsabile	Paolucci A.

RVM - TRASCRIZIONE PER INFORMATIZZAZIONE**RVMD - Data**

2006

RVMN - Nome

ARTPAST/ Bartolucci L.