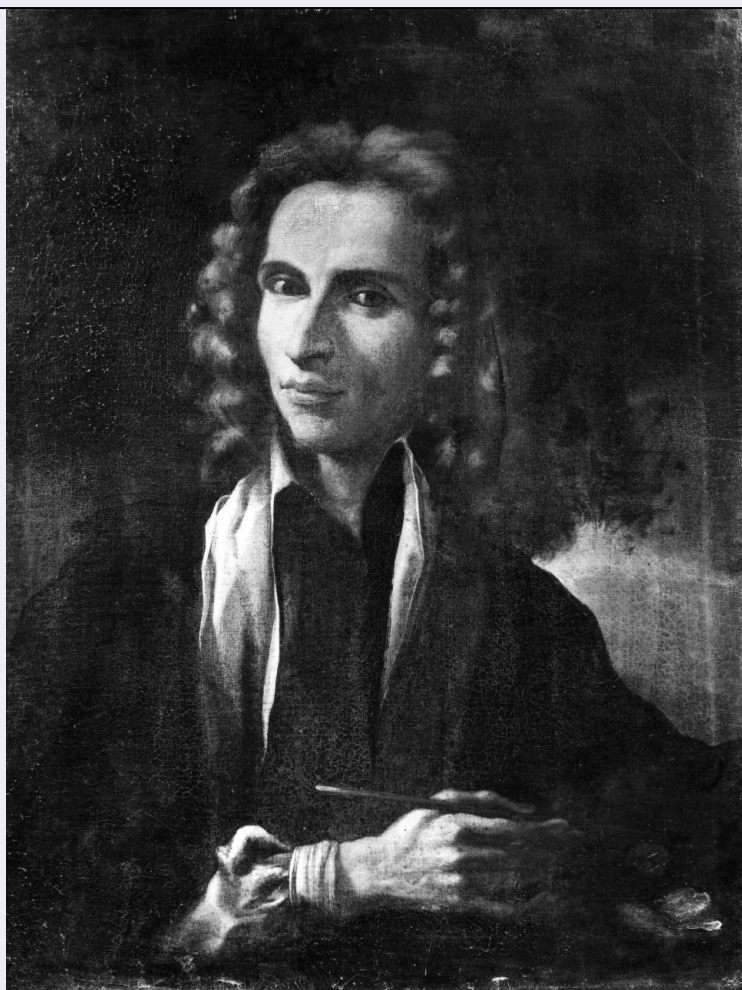


SCHEDA



CD - CODICI

TSK - Tipo Scheda OA

LIR - Livello ricerca C

NCT - CODICE UNIVOCO

NCTR - Codice regione 09

NCTN - Numero catalogo
generale 00117241

ESC - Ente schedatore S156

ECP - Ente competente S156

OG - OGGETTO

OGT - OGGETTO

OGTD - Definizione dipinto

SGT - SOGGETTO

SGTI - Identificazione autoritratto di Antonio Nicola Pillori

LC - LOCALIZZAZIONE GEOGRAFICO-AMMINISTRATIVA

PVC - LOCALIZZAZIONE GEOGRAFICO-AMMINISTRATIVA ATTUALE

PVCS - Stato Italia

PVCR - Regione Toscana

PVCP - Provincia FI

PVCC - Comune Firenze

LDC - COLLOCAZIONE SPECIFICA

LDCT - Tipologia	palazzo
LDCQ - Qualificazione	statale
LDCN - Denominazione attuale	Palazzo degli Uffizi
LDCC - Complesso di appartenenza	Complesso Vasariano
LDCU - Indirizzo	piazzale degli Uffizi
LDCM - Denominazione raccolta	Galleria degli Uffizi
LDCS - Specifiche	depositi

UB - UBICAZIONE E DATI PATRIMONIALI**INV - INVENTARIO DI MUSEO O SOPRINTENDENZA**

INVN - Numero	Inv. 1890, 9615
INVD - Data	1890 -

DT - CRONOLOGIA**DTZ - CRONOLOGIA GENERICA**

DTZG - Secolo	sec. XVIII
----------------------	------------

DTS - CRONOLOGIA SPECIFICA

DTSI - Da	1710
DTSF - A	1720
DTSL - Validità	ca
DTM - Motivazione cronologia	analisi stilistica
DTM - Motivazione cronologia	bibliografia

AU - DEFINIZIONE CULTURALE**AUT - AUTORE**

AUTM - Motivazione dell'attribuzione	bibliografia
AUTM - Motivazione dell'attribuzione	iscrizione
AUTN - Nome scelto	Pillori Antonio Nicola
AUTA - Dati anagrafici	1687/ 1763
AUTH - Sigla per citazione	00002542

MT - DATI TECNICI

MTC - Materia e tecnica	tela/ pittura a olio
--------------------------------	----------------------

MIS - MISURE

MISU - Unità	cm
MISA - Altezza	72.5
MISL - Larghezza	57.5

CO - CONSERVAZIONE**STC - STATO DI CONSERVAZIONE**

STCC - Stato di conservazione	mediocre
--------------------------------------	----------

RS - RESTAURI

RST - RESTAURI	
RSTD - Data	1972
RSTE - Ente responsabile	Soprintendenza alle Gallerie Firenze (G. R. 1721)
DA - DATI ANALITICI	
DES - DESCRIZIONE	
DESO - Indicazioni sull'oggetto	n.p.
DESI - Codifica Iconclass	48 C 51 3 : 61 B 2 (PILLORI, Antonio Nicola) 11
DESS - Indicazioni sul soggetto	Ritratti: autoritratto di Antonio Nicola Pillori. Abbigliamento: veste nera; colletto bianco. Oggetti: tavolozza; pennello.
ISR - ISCRIZIONI	
ISRS - Tecnica di scrittura	NR (recupero pregresso)
ISRP - Posizione	a tergo sul telaio
ISRI - Trascrizione	Ant.° Nicola Pillori
ISR - ISCRIZIONI	
ISRS - Tecnica di scrittura	a pennello
ISRP - Posizione	a tergo sulla tela
ISRI - Trascrizione	N° 65; 5245; 2072 (neri)
NSC - Notizie storico-critiche	Già nelle collezioni di Tommaso Puccini (n. 56) e dell'abate Antonio Pazzi (n. 63): quest'ultimo lo vendette agli Uffizi nel 1768, dopo averne pubblicato il catalogo con proprie incisioni (il disegno per questa è il n. 4454 O. N. del G.D.S.U., foto 280542). Nel catalogo della collezione Puccini il pittore è detto "discepolo di Lorenzo Rossi".
TU - CONDIZIONE GIURIDICA E VINCOLI	
ACQ - ACQUISIZIONE	
ACQT - Tipo acquisizione	acquisto
ACQN - Nome	Pazzi Antonio
ACQD - Data acquisizione	1768
ACQL - Luogo acquisizione	FI/ Firenze
CDG - CONDIZIONE GIURIDICA	
CDGG - Indicazione generica	proprietà Stato
CDGS - Indicazione specifica	Ministero per i Beni e le Attività Culturali
DO - FONTI E DOCUMENTI DI RIFERIMENTO	
FTA - DOCUMENTAZIONE FOTOGRAFICA	
FTAX - Genere	documentazione allegata
FTAP - Tipo	fotografia b.n.
FTAN - Codice identificativo	SBAS FI 157942
FNT - FONTI E DOCUMENTI	
FNTP - Tipo	filza
FNTD - Data	1738 /1768
FNTF - Foglio/Carta	(1768) a 73
FNTN - Nome archivio	Firenze/ Archivio delle Gallerie fiorentine
FNTS - Posizione	Filza I

FNTI - Codice identificativo	AGF filza I
FNT - FONTI E DOCUMENTI	
FNTP - Tipo	inventario
FNTT - Denominazione	R. Gallerie. Inventario 1890
FNTD - Data	1890 -
FNTF - Foglio/Carta	n. 9615
FNTN - Nome archivio	SSPM FI/ Ufficio ricerche
FNTS - Posizione	s.s.
FNTI - Codice identificativo	Uffizi 1890
BIB - BIBLIOGRAFIA	
BIBX - Genere	bibliografia specifica
BIBA - Autore	Marrini O.
BIBD - Anno di edizione	1765-1766
BIBH - Sigla per citazione	00008691
BIBN - V., pp., nn.	pp. XXV, XXVI
BIB - BIBLIOGRAFIA	
BIBX - Genere	bibliografia specifica
BIBA - Autore	Prinz W.
BIBD - Anno di edizione	1971
BIBH - Sigla per citazione	00004434
BIBN - V., pp., nn.	p. 206
BIB - BIBLIOGRAFIA	
BIBX - Genere	bibliografia specifica
BIBA - Autore	Meloni Trkulja S.
BIBD - Anno di edizione	1978
BIBH - Sigla per citazione	00001774
BIBN - V., pp., nn.	p. 113
BIB - BIBLIOGRAFIA	
BIBX - Genere	bibliografia specifica
BIBA - Autore	Leoncini G.
BIBD - Anno di edizione	1978
BIBH - Sigla per citazione	00008453
BIBN - V., pp., nn.	pp. 103-118
AD - ACCESSO AI DATI	
ADS - SPECIFICHE DI ACCESSO AI DATI	
ADSP - Profilo di accesso	1
ADSM - Motivazione	scheda contenente dati liberamente accessibili
CM - COMPILAZIONE	
CMP - COMPILAZIONE	
CMPD - Data	1979
CM PN - Nome	Pagliai D.
FUR - Funzionario	

responsabile	Meloni S.
RVM - TRASCRIZIONE PER INFORMATIZZAZIONE	
RVMD - Data	2006
RVMN - Nome	ARTPAST/ Caldini R.
AN - ANNOTAZIONI	
OSS - Osservazioni	Inv. Imperiale, n. 1391.