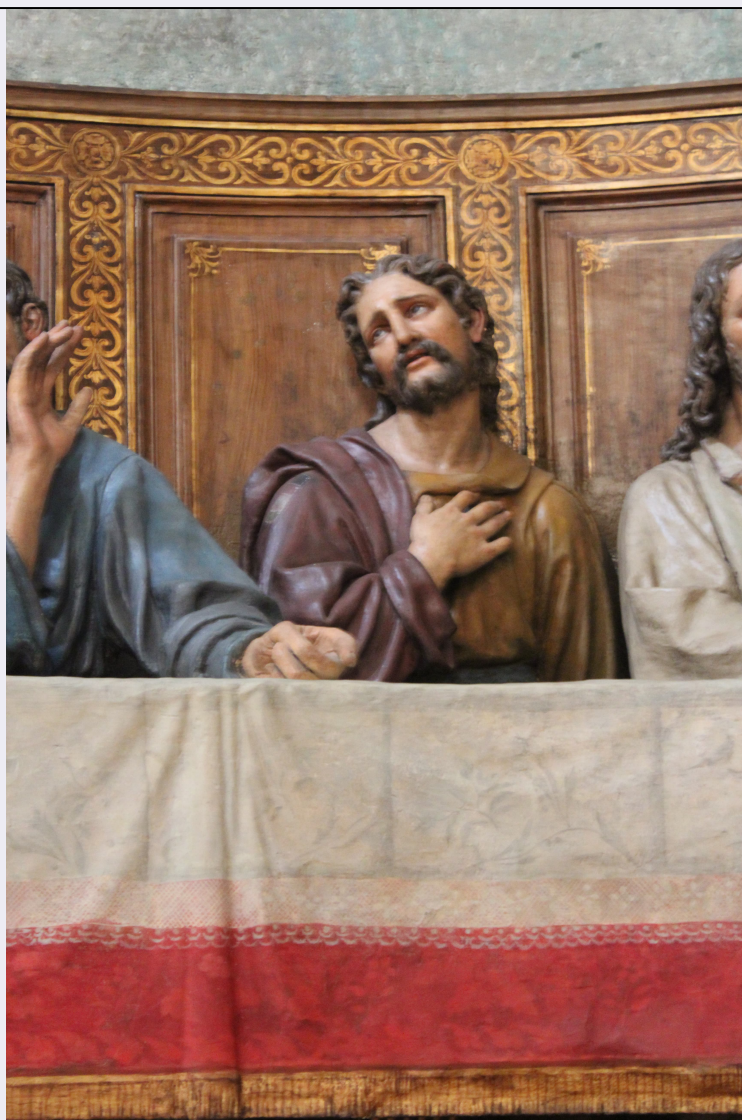


# SCHEDA



## CD - CODICI

TSK - Tipo Scheda OA

LIR - Livello ricerca C

### NCT - CODICE UNIVOCO

NCTR - Codice regione 03

NCTN - Numero catalogo generale 00323770

ESC - Ente schedatore S287

ECP - Ente competente S287

## RV - RELAZIONI

### RVE - STRUTTURA COMPLESSA

RVEL - Livello 5

RVER - Codice bene radice 0300323770

## OG - OGGETTO

### OGT - OGGETTO

OGTD - Definizione statua

OGTV - Identificazione elemento d'insieme

<b>OGTN - Denominazione /dedicazione</b>	Filippo
<b>QNT - QUANTITA'</b>	
<b>QNTN - Numero</b>	1
<b>SGT - SOGGETTO</b>	
<b>SGTI - Identificazione</b>	Filippo
<b>SGTT - Titolo</b>	Filippo
<b>LC - LOCALIZZAZIONE GEOGRAFICO-AMMINISTRATIVA</b>	
<b>PVC - LOCALIZZAZIONE GEOGRAFICO-AMMINISTRATIVA ATTUALE</b>	
<b>PVCS - Stato</b>	ITALIA
<b>PVCR - Regione</b>	Lombardia
<b>PVCP - Provincia</b>	MI
<b>PVCC - Comune</b>	Milano
<b>LDC - COLLOCAZIONE SPECIFICA</b>	
<b>LDCT - Tipologia</b>	chiesa
<b>LDCQ - Qualificazione</b>	basilicale
<b>LDCN - Denominazione attuale</b>	chiesa di S. Sepolcro
<b>LDCC - Complesso di appartenenza</b>	Veneranda Biblioteca Ambrosiana
<b>DT - CRONOLOGIA</b>	
<b>DTZ - CRONOLOGIA GENERICA</b>	
<b>DTZG - Secolo</b>	sec. XVI
<b>DTZS - Frazione di secolo</b>	ultimo quarto
<b>DTS - CRONOLOGIA SPECIFICA</b>	
<b>DTSI - Da</b>	1580-83
<b>DTSV - Validità</b>	ca
<b>DTSF - A</b>	1600
<b>DTSL - Validità</b>	ca
<b>DTM - Motivazione cronologia</b>	documentazione
<b>AU - DEFINIZIONE CULTURALE</b>	
<b>AUT - AUTORE</b>	
<b>AUTS - Riferimento all'autore</b>	attribuito
<b>AUTR - Riferimento all'intervento</b>	esecutore
<b>AUTM - Motivazione dell'attribuzione</b>	documentazione
<b>AUTN - Nome scelto</b>	Brambilla Francesco
<b>AUTA - Dati anagrafici</b>	1530/ 1599
<b>AUTH - Sigla per citazione</b>	00003368
<b>AUT - AUTORE</b>	
<b>AUTS - Riferimento all'autore</b>	attribuito

<b>AUTR - Riferimento all'intervento</b>	esecutore
<b>AUTM - Motivazione dell'attribuzione</b>	documentazione
<b>AUTN - Nome scelto</b>	Rotta Antonio detto il Padovano
<b>AUTA - Dati anagrafici</b>	sec. XVI
<b>AUTH - Sigla per citazione</b>	00005723
<b>AUT - AUTORE</b>	
<b>AUTS - Riferimento all'autore</b>	attribuito
<b>AUTR - Riferimento all'intervento</b>	esecutore
<b>AUTM - Motivazione dell'attribuzione</b>	documentazione
<b>AUTN - Nome scelto</b>	Daverio Pietro Antonio
<b>AUTA - Dati anagrafici</b>	1564/ 1622
<b>AUTH - Sigla per citazione</b>	00002753
<b>AUT - AUTORE</b>	
<b>AUTS - Riferimento all'autore</b>	attribuito
<b>AUTR - Riferimento all'intervento</b>	architetto
<b>AUTM - Motivazione dell'attribuzione</b>	documentazione
<b>AUTN - Nome scelto</b>	Buzzi Lelio
<b>AUTA - Dati anagrafici</b>	1551/Notizie fino al 1606
<b>AUTH - Sigla per citazione</b>	00005724
<b>AUT - AUTORE</b>	
<b>AUTS - Riferimento all'autore</b>	attribuito
<b>AUTR - Riferimento all'intervento</b>	disegnatore
<b>AUTM - Motivazione dell'attribuzione</b>	bibliografia
<b>AUTN - Nome scelto</b>	Tibaldi Pellegrino
<b>AUTA - Dati anagrafici</b>	1527/ 1596
<b>AUTH - Sigla per citazione</b>	00000360
<b>CMM - COMMITTENZA</b>	
<b>CMMN - Nome</b>	Fontana Giovanni
<b>CMMF - Fonte</b>	documentazione
<b>MT - DATI TECNICI</b>	
<b>MTC - Materia e tecnica</b>	terracotta/ pittura a olio
<b>MIS - MISURE</b>	
<b>MISU - Unità</b>	UNR
<b>MISV - Varie</b>	statua a grandezza naturale

**CO - CONSERVAZIONE****STC - STATO DI CONSERVAZIONE**

<b>STCC - Stato di conservazione</b>	buono
--------------------------------------	-------

**RS - RESTAURI****RST - RESTAURI**

<b>RSTE - Ente responsabile</b>	SBAA MI
<b>RSTN - Nome operatore</b>	Brambilla Barcion, Pinin

**DA - DATI ANALITICI****DES - DESCRIZIONE**

<b>DESO - Indicazioni sull'oggetto</b>	Il retro della statua non è dipinto: il supporto in cotto è lasciato grezzo.
----------------------------------------	------------------------------------------------------------------------------

<b>DESI - Codifica Iconclass</b>	11H(FILIPPO)
----------------------------------	--------------

<b>DESS - Indicazioni sul soggetto</b>	Personaggi: Filippo.
----------------------------------------	----------------------

<b>NSC - Notizie storico-critiche</b>	Il terzo personaggio (contando a partire da sinistra) potrebbe essere Filippo, come suggerisce l'espressione patetica del viso e il gesto della mano destra appoggiata sul cuore. Lo troviamo in un atteggiamento molto simile nel Cenacolo di Leonardo, dove porta entrambe le palme al petto, profondamente addolorato per la notizia del tradimento. Anche in questo caso si sovrappongono strati pittorici di diverso colore. La tunica e il mantello sono verdi nella fase cinquecentesca, mentre appaiono arancio pallido e azzurro nella fase primo ottocentesca.
---------------------------------------	--------------------------------------------------------------------------------------------------------------------------------------------------------------------------------------------------------------------------------------------------------------------------------------------------------------------------------------------------------------------------------------------------------------------------------------------------------------------------------------------------------------------------------------------------------------------------

**TU - CONDIZIONE GIURIDICA E VINCOLI****CDG - CONDIZIONE GIURIDICA**

<b>CDGG - Indicazione generica</b>	proprietà Ente religioso cattolico
------------------------------------	------------------------------------

**DO - FONTI E DOCUMENTI DI RIFERIMENTO****FTA - DOCUMENTAZIONE FOTOGRAFICA**

<b>FTAX - Genere</b>	documentazione allegata
----------------------	-------------------------

<b>FTAP - Tipo</b>	fotografia digitale (file)
--------------------	----------------------------

<b>FTAN - Codice identificativo</b>	New_1536412852171
-------------------------------------	-------------------

**AD - ACCESSO AI DATI****ADS - SPECIFICHE DI ACCESSO AI DATI**

<b>ADSP - Profilo di accesso</b>	2
----------------------------------	---

<b>ADSM - Motivazione</b>	scheda di bene di proprietà privata
---------------------------	-------------------------------------

**CM - COMPILAZIONE****CMP - COMPILAZIONE**

<b>CMPD - Data</b>	2018
--------------------	------

<b>CMPN - Nome</b>	Gaggioni, Lisa
--------------------	----------------

<b>FUR - Funzionario responsabile</b>	Bentivoglio, Raffaella
---------------------------------------	------------------------

**AN - ANNOTAZIONI**