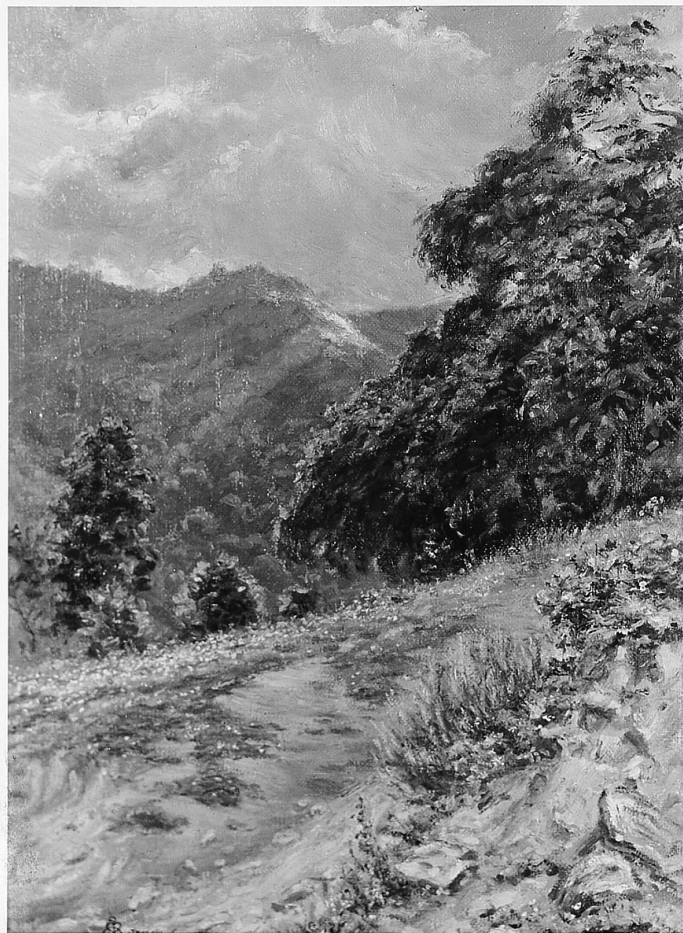


# SCHEDA



## CD - CODICI

TSK - Tipo Scheda	OA
LIR - Livello ricerca	P
<b>NCT - CODICE UNIVOCO</b>	
NCTR - Codice regione	09
NCTN - Numero catalogo generale	00648645
ESC - Ente schedatore	S156
ECP - Ente competente	S156

## OG - OGGETTO

### OGT - OGGETTO

OGTD - Definizione dipinto

### SGT - SOGGETTO

SGTI - Identificazione paesaggio montano  
SGTT - Titolo Frescura a Montepiano

## LC - LOCALIZZAZIONE GEOGRAFICO-AMMINISTRATIVA

### PVC - LOCALIZZAZIONE GEOGRAFICO-AMMINISTRATIVA ATTUALE

PVCS - Stato ITALIA  
PVC R - Regione Toscana  
PVCP - Provincia FI

<b>PVCC - Comune</b>	Firenze
<b>LDC - COLLOCAZIONE SPECIFICA</b>	
<b>LDCT - Tipologia</b>	palazzo
<b>LDCQ - Qualificazione</b>	statale
<b>LDCN - Denominazione attuale</b>	Palazzo Pitti
<b>LDCC - Complesso di appartenenza</b>	Palazzo Pitti e Giardino di Boboli e Giardino di Boboli
<b>LDCU - Indirizzo</b>	piazza Pitti, 1
<b>LDCM - Denominazione raccolta</b>	Galleria d'arte moderna
<b>LDCS - Specifiche</b>	Magazzini Quercia pila 13
<b>UB - UBICAZIONE E DATI PATRIMONIALI</b>	
<b>UBO - Ubicazione originaria</b>	SC
<b>INV - INVENTARIO DI MUSEO O SOPRINTENDENZA</b>	
<b>INVN - Numero</b>	Giornale GAM 182
<b>INVD - Data</b>	1932
<b>INV - INVENTARIO DI MUSEO O SOPRINTENDENZA</b>	
<b>INVN - Numero</b>	Generale GAM 502
<b>INVD - Data</b>	1932
<b>DT - CRONOLOGIA</b>	
<b>DTZ - CRONOLOGIA GENERICA</b>	
<b>DTZG - Secolo</b>	sec. XX
<b>DTS - CRONOLOGIA SPECIFICA</b>	
<b>DTSI - Da</b>	1934
<b>DTSV - Validità</b>	ante
<b>DTSF - A</b>	1934
<b>DTSL - Validità</b>	ante
<b>DTM - Motivazione cronologia</b>	contesto
<b>AU - DEFINIZIONE CULTURALE</b>	
<b>AUT - AUTORE</b>	
<b>AUTM - Motivazione dell'attribuzione</b>	firma
<b>AUTN - Nome scelto</b>	Gatteschi Roberto Pio
<b>AUTA - Dati anagrafici</b>	1872/ 1958
<b>AUTH - Sigla per citazione</b>	00009333
<b>MT - DATI TECNICI</b>	
<b>MTC - Materia e tecnica</b>	tela/ pittura a olio
<b>MIS - MISURE</b>	
<b>MISU - Unità</b>	cm
<b>MISA - Altezza</b>	62
<b>MISL - Larghezza</b>	63.5
<b>CO - CONSERVAZIONE</b>	

**STC - STATO DI CONSERVAZIONE**

<b>STCC - Stato di conservazione</b>	buono
<b>STCS - Indicazioni specifiche</b>	con vetro di protezione

**DA - DATI ANALITICI****DES - DESCRIZIONE**

<b>DESO - Indicazioni sull'oggetto</b>	N.P.
<b>DESI - Codifica Iconclass</b>	25 H 11
<b>DESS - Indicazioni sul soggetto</b>	Vedute: Montepiano.

**ISR - ISCRIZIONI**

<b>ISRC - Classe di appartenenza</b>	documentaria
<b>ISRS - Tecnica di scrittura</b>	NR (recupero pregresso)
<b>ISRP - Posizione</b>	in basso a sinistra
<b>ISRI - Trascrizione</b>	R.P. GATTESCHI

**ISR - ISCRIZIONI**

<b>ISRC - Classe di appartenenza</b>	documentaria
<b>ISRS - Tecnica di scrittura</b>	NR (recupero pregresso)
<b>ISRP - Posizione</b>	sul retro, sulla tela, in alto al centro, etichetta
<b>ISRI - Trascrizione</b>	DANTE LEFEBRE/ FIRENZE VIA VELLUTI 18 (ANGOLO VIA MAGGIO)/ PALAZZO DEL TU RCO/ FABBRICANTE CORNICE A SBALZO
<b>NSC - Notizie storico-critiche</b>	:acquistato da Roberto Pio Gatteschi, nel giugno 1934

**TU - CONDIZIONE GIURIDICA E VINCOLI****ACQ - ACQUISIZIONE**

<b>ACQT - Tipo acquisizione</b>	acquisto
<b>ACQN - Nome</b>	Gatteschi Roberto Pio
<b>ACQD - Data acquisizione</b>	1934

**CDG - CONDIZIONE GIURIDICA**

<b>CDGG - Indicazione generica</b>	proprietà Stato
<b>CDGS - Indicazione specifica</b>	Ministero per i Beni e le Attività Culturali

**DO - FONTI E DOCUMENTI DI RIFERIMENTO****FTA - DOCUMENTAZIONE FOTOGRAFICA**

<b>FTAX - Genere</b>	documentazione allegata
<b>FTAP - Tipo</b>	fotografia b/n
<b>FTAN - Codice identificativo</b>	SBAS FI 192534

**FNT - FONTI E DOCUMENTI**

<b>FNTP - Tipo</b>	registro inventariale
<b>FNTT - Denominazione</b>	Giornale della Galleria d'Arte Moderna

<b>FNTD - Data</b>	1932 -
<b>FNTF - Foglio/Carta</b>	502
<b>FNTN - Nome archivio</b>	Firenze/ Galleria d'Arte Moderna
<b>FNTS - Posizione</b>	s.s.
<b>FNTI - Codice identificativo</b>	Giornale GAM
<b>BIB - BIBLIOGRAFIA</b>	
<b>BIBX - Genere</b>	bibliografia di confronto
<b>BIBA - Autore</b>	Gatteschi R.P.
<b>BIBD - Anno di edizione</b>	1926
<b>BIBH - Sigla per citazione</b>	00014020
<b>BIB - BIBLIOGRAFIA</b>	
<b>BIBX - Genere</b>	bibliografia di confronto
<b>BIBA - Autore</b>	Comanducci A. M.
<b>BIBD - Anno di edizione</b>	1970-1974
<b>BIBH - Sigla per citazione</b>	00000178
<b>BIBN - V., pp., nn.</b>	v. III, pp. 1400-1401
<b>BIB - BIBLIOGRAFIA</b>	
<b>BIBX - Genere</b>	bibliografia di confronto
<b>BIBA - Autore</b>	Allgemeines Künstlerlexikon
<b>BIBD - Anno di edizione</b>	1992-
<b>BIBH - Sigla per citazione</b>	00004764
<b>BIBN - V., pp., nn.</b>	v. 50, pp. 130-131
<b>BIB - BIBLIOGRAFIA</b>	
<b>BIBX - Genere</b>	bibliografia specifica
<b>BIBA - Autore</b>	Galleria arte
<b>BIBD - Anno di edizione</b>	2008
<b>BIBH - Sigla per citazione</b>	00014403
<b>BIBN - V., pp., nn.</b>	V. II, p. 1122, n. 4096
<b>AD - ACCESSO AI DATI</b>	
<b>ADS - SPECIFICHE DI ACCESSO AI DATI</b>	
<b>ADSP - Profilo di accesso</b>	1
<b>ADSM - Motivazione</b>	scheda contenente dati liberamente accessibili
<b>CM - COMPILAZIONE</b>	
<b>CMP - COMPILAZIONE</b>	
<b>CMPD - Data</b>	2009
<b>CMPN - Nome</b>	Matucci B.
<b>FUR - Funzionario responsabile</b>	Giusti A.
<b>FUR - Funzionario responsabile</b>	Sframeli M.