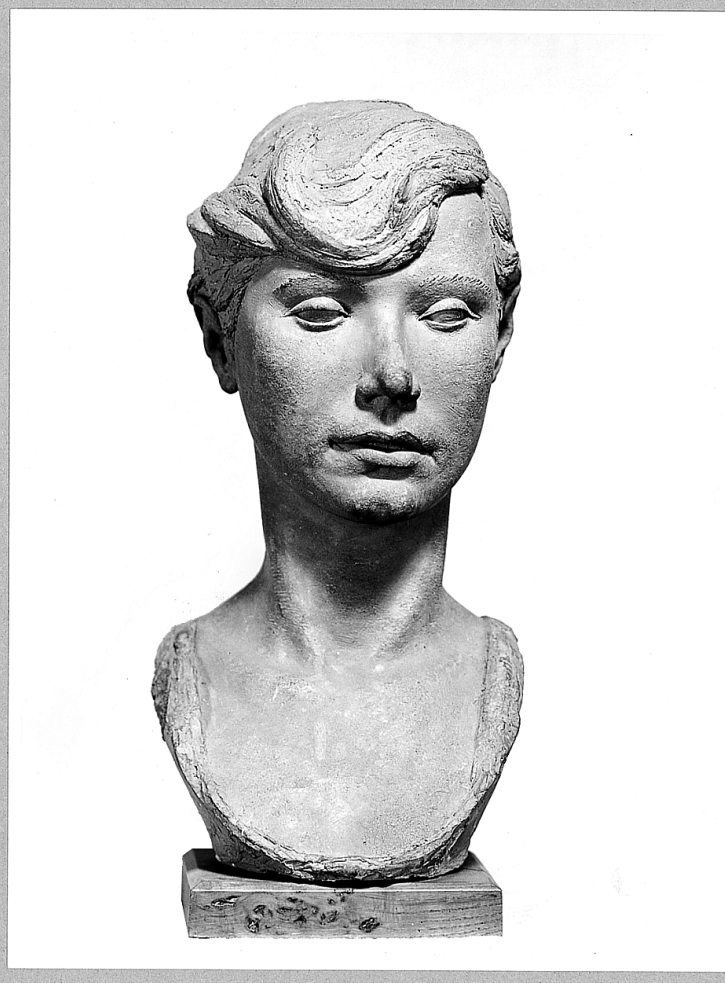


SCHEDA



CD - CODICI

TSK - Tipo Scheda	OA
LIR - Livello ricerca	P
NCT - CODICE UNIVOCO	
NCTR - Codice regione	09
NCTN - Numero catalogo generale	00648674
ESC - Ente schedatore	S156
ECP - Ente competente	S156

OG - OGGETTO

OGT - OGGETTO

OGTD - Definizione scultura

SGT - SOGGETTO

SGTI - Identificazione ritratto di donna
SGTT - Titolo Giuliana detta Bibi

LC - LOCALIZZAZIONE GEOGRAFICO-AMMINISTRATIVA

PVC - LOCALIZZAZIONE GEOGRAFICO-AMMINISTRATIVA ATTUALE

PVCS - Stato ITALIA
PVCR - Regione Toscana
PVCP - Provincia FI

PVCC - Comune	Firenze
LDC - COLLOCAZIONE SPECIFICA	
LDCT - Tipologia	palazzo
LDCQ - Qualificazione	statale
LDCN - Denominazione attuale	Palazzo Pitti
LDCC - Complesso di appartenenza	Palazzo Pitti e Giardino di Boboli
LDCU - Indirizzo	piazza Pitti, 1
LDCM - Denominazione raccolta	Galleria d'arte moderna
LDCS - Specifiche	Magazzini Quercia scaff. A1
UB - UBICAZIONE E DATI PATRIMONIALI	
UBO - Ubicazione originaria	SC
INV - INVENTARIO DI MUSEO O SOPRINTENDENZA	
INVN - Numero	Giorn. 109
INVD - Data	1932
INV - INVENTARIO DI MUSEO O SOPRINTENDENZA	
INVN - Numero	Gen. 681
INVD - Data	1936/1937
INV - INVENTARIO DI MUSEO O SOPRINTENDENZA	
INVN - Numero	Com. 596
INVD - Data	1912
DT - CRONOLOGIA	
DTZ - CRONOLOGIA GENERICA	
DTZG - Secolo	sec. XX
DTS - CRONOLOGIA SPECIFICA	
DTSI - Da	1932
DTSF - A	1932
DTM - Motivazione cronologia	data
AU - DEFINIZIONE CULTURALE	
AUT - AUTORE	
AUTM - Motivazione dell'attribuzione	firma
AUTN - Nome scelto	Gelli Lelio
AUTA - Dati anagrafici	1902/ 1975
AUTH - Sigla per citazione	00004942
MT - DATI TECNICI	
MTC - Materia e tecnica	terracotta/ modellatura
MIS - MISURE	
MISU - Unità	cm
MISA - Altezza	42
MISL - Larghezza	20

MISP - Profondità	23
MISV - Varie	cm 3x16x13 base a zoccolo in legno
CO - CONSERVAZIONE	
STC - STATO DI CONSERVAZIONE	
STCC - Stato di conservazione	buono
DA - DATI ANALITICI	
DES - DESCRIZIONE	
DESO - Indicazioni sull'oggetto	N.P.
DESI - Codifica Iconclass	31 D 15
DESS - Indicazioni sul soggetto	Figure: figura femminile.
ISR - ISCRIZIONI	
ISRC - Classe di appartenenza	documentaria
ISRS - Tecnica di scrittura	NR (recupero pregresso)
ISRP - Posizione	sulla destra
ISRI - Trascrizione	L. GELLI 1932
NSC - Notizie storico-critiche	:acquistato alla Prima Mostra del Sindacato Nazionale Fascista di Belle Arti, Firenze, Palazzo del Parterre di San Gallo, aprile-giugno 1933-XI (Prima maverile Fiorentina. Prima Mostra del Sindacato Nazionale Fascista di Belle Arti, Firenze 1933, n. 5, p. 76)
TU - CONDIZIONE GIURIDICA E VINCOLI	
ACQ - ACQUISIZIONE	
ACQT - Tipo acquisizione	acquisto
ACQN - Nome	I Mostra Sindacato Nazionale Fascista Belle Arti
ACQD - Data acquisizione	1933
ACQL - Luogo acquisizione	FI/ Firenze/ Palazzo del Parterre di S. Gallo
CDG - CONDIZIONE GIURIDICA	
CDGG - Indicazione generica	proprietà Ente pubblico territoriale
CDGS - Indicazione specifica	Comune di Firenze (di pertinenza della Galleria d'arte moderna di Palazzo Pitti)
DO - FONTI E DOCUMENTI DI RIFERIMENTO	
FTA - DOCUMENTAZIONE FOTOGRAFICA	
FTAX - Genere	documentazione allegata
FTAP - Tipo	fotografia b/n
FTAN - Codice identificativo	SBAS FI 192524
FNT - FONTI E DOCUMENTI	
FNTP - Tipo	registro inventariale
FNTT - Denominazione	Giornale della Galleria d'Arte Moderna
FNTD - Data	1932 -
FNTF - Foglio/Carta	109
FNTN - Nome archivio	Firenze/ Galleria d'Arte Moderna

FNTS - Posizione	s.s.
FNTI - Codice identificativo	Giornale GAM
FNT - FONTI E DOCUMENTI	
FNTP - Tipo	inventario
FNTT - Denominazione	Catalogo Generale della Galleria d'Arte Moderna
FNTD - Data	1936/1937
FNTF - Foglio/Carta	681
FNTN - Nome archivio	Firenze/ Galleria d'Arte Moderna
FNTS - Posizione	s.s.
FNTI - Codice identificativo	Cat. Gam
FNT - FONTI E DOCUMENTI	
FNTP - Tipo	inventario
FNTT - Denominazione	Comune di Firenze
FNTD - Data	1912
FNTF - Foglio/Carta	596
FNTN - Nome archivio	Firenze/ Galleria d'Arte Moderna
FNTS - Posizione	s.s.
FNTI - Codice identificativo	Comune 1912
BIB - BIBLIOGRAFIA	
BIBX - Genere	bibliografia di confronto
BIBA - Autore	Lelio Gelli
BIBD - Anno di edizione	1999
BIBH - Sigla per citazione	00014039
BIB - BIBLIOGRAFIA	
BIBX - Genere	bibliografia specifica
BIBA - Autore	Galleria arte
BIBD - Anno di edizione	2008
BIBH - Sigla per citazione	00014403
BIBN - V., pp., nn.	V. II, p. 1131, n. 4132
AD - ACCESSO AI DATI	
ADS - SPECIFICHE DI ACCESSO AI DATI	
ADSP - Profilo di accesso	1
ADSM - Motivazione	scheda contenente dati liberamente accessibili
CM - COMPILAZIONE	
CMP - COMPILAZIONE	
CMPD - Data	2009
CMPN - Nome	Matucci B.
FUR - Funzionario responsabile	Giusti A.
FUR - Funzionario responsabile	Sframeli M.
AN - ANNOTAZIONI	
	Parte dei dati confluiti in questa scheda sono stati desunti dall'opera di

