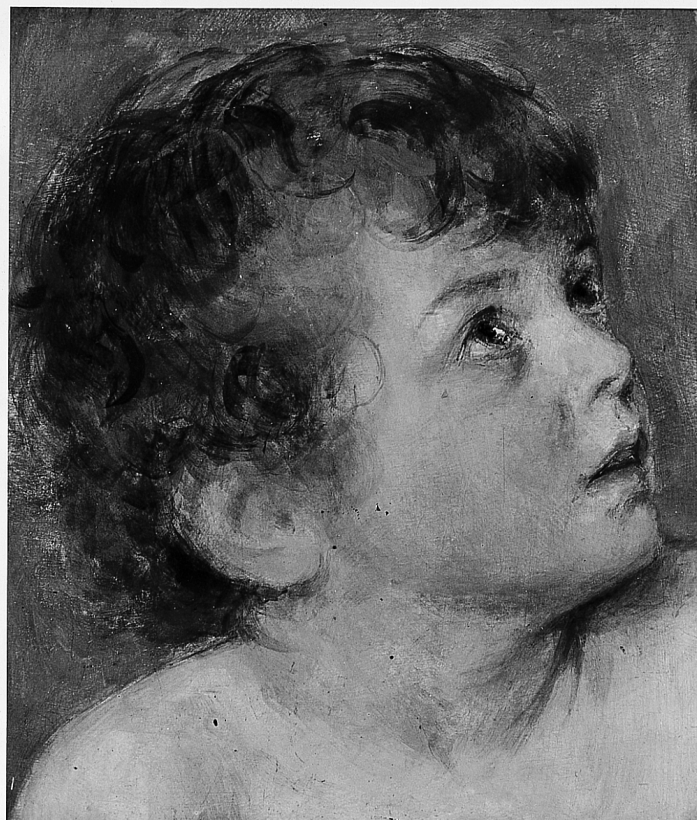


SCHEDA



CD - CODICI

TSK - Tipo Scheda	OA
LIR - Livello ricerca	P
NCT - CODICE UNIVOCO	
NCTR - Codice regione	09
NCTN - Numero catalogo generale	00648852
ESC - Ente schedatore	S156
ECP - Ente competente	S156

OG - OGGETTO

OGT - OGGETTO

OGTD - Definizione dipinto

SGT - SOGGETTO

SGTI - Identificazione testa di fanciullo
SGTT - Titolo Testa di bambino biondo

LC - LOCALIZZAZIONE GEOGRAFICO-AMMINISTRATIVA

PVC - LOCALIZZAZIONE GEOGRAFICO-AMMINISTRATIVA ATTUALE

PVCS - Stato ITALIA
PVCR - Regione Toscana
PVCP - Provincia FI
PVCC - Comune Firenze

LDC - COLLOCAZIONE SPECIFICA

LDCT - Tipologia	palazzo
LDCQ - Qualificazione	statale
LDCN - Denominazione attuale	Palazzo Pitti
LDCC - Complesso di appartenenza	Palazzo Pitti e Giardino di Boboli e Giardino di Boboli
LDCU - Indirizzo	piazza Pitti, 1
LDCM - Denominazione raccolta	Galleria d'arte moderna
LDCS - Specifiche	Magazzini Quercia pila 54

UB - UBICAZIONE E DATI PATRIMONIALI

UBO - Ubicazione originaria	SC
INV - INVENTARIO DI MUSEO O SOPRINTENDENZA	
INVN - Numero	Gen. 494
INVD - Data	1936/ 1937
INV - INVENTARIO DI MUSEO O SOPRINTENDENZA	
INVN - Numero	Com. 368
INVD - Data	1912
INV - INVENTARIO DI MUSEO O SOPRINTENDENZA	
INVN - Numero	Acc. 846
INVD - Data	1910/ 1932

DT - CRONOLOGIA

DTZ - CRONOLOGIA GENERICA	
DTZG - Secolo	sec. XX
DTS - CRONOLOGIA SPECIFICA	
DTSI - Da	1923
DTSV - Validità	ante
DTSF - A	1923
DTSL - Validità	ante
DTM - Motivazione cronologia	contesto

AU - DEFINIZIONE CULTURALE

AUT - AUTORE	
AUTM - Motivazione dell'attribuzione	documentazione
AUTN - Nome scelto	Hollaender Alfonso
AUTA - Dati anagrafici	1845/ 1923
AUTH - Sigla per citazione	00008908

MT - DATI TECNICI

MTC - Materia e tecnica	carta/ pittura a tempera
MIS - MISURE	
MISU - Unità	cm
MISA - Altezza	24.5
MISL - Larghezza	21.9

MISV - Varie	cornice intagliata, dorata
CO - CONSERVAZIONE	
STC - STATO DI CONSERVAZIONE	
STCC - Stato di conservazione	buono
STCS - Indicazioni specifiche	con tavola di protezione; con vetro di protezione
DA - DATI ANALITICI	
DES - DESCRIZIONE	
DESO - Indicazioni sull'oggetto	N.P.
DESI - Codifica Iconclass	42 A 5
DESS - Indicazioni sul soggetto	Figure: fanciullo.
ISR - ISCRIZIONI	
ISRC - Classe di appartenenza	documentaria
ISRS - Tecnica di scrittura	NR (recupero pregresso)
ISRP - Posizione	sul retro, sulla tavola, in alto al centro
ISRI - Trascrizione	TEMPERA ALL'UOVO/ A. HOLLAENDER P. FIRENZE
NSC - Notizie storico-critiche	donato dagli eredi di Hollaender il 13 agosto 1924
TU - CONDIZIONE GIURIDICA E VINCOLI	
ACQ - ACQUISIZIONE	
ACQT - Tipo acquisizione	donazione
ACQN - Nome	eredi Hollaender
ACQD - Data acquisizione	1924
CDG - CONDIZIONE GIURIDICA	
CDGG - Indicazione generica	proprietà Ente pubblico territoriale
CDGS - Indicazione specifica	Comune di Firenze (di pertinenza della Galleria d'arte moderna di Palazzo Pitti)
DO - FONTI E DOCUMENTI DI RIFERIMENTO	
FTA - DOCUMENTAZIONE FOTOGRAFICA	
FTAX - Genere	documentazione allegata
FTAP - Tipo	fotografia b/n
FTAN - Codice identificativo	SBAS FI 192948
FNT - FONTI E DOCUMENTI	
FNTP - Tipo	inventario
FNTT - Denominazione	Catalogo Generale della Galleria d'Arte Moderna
FNTD - Data	1936/1937
FNTF - Foglio/Carta	494
FNTN - Nome archivio	Firenze/ Galleria d'Arte Moderna
FNTS - Posizione	s.s.
FNTI - Codice identificativo	Cat. Gam

FNT - FONTI E DOCUMENTI

FNTP - Tipo	inventario
FNTT - Denominazione	Comune di Firenze
FNTD - Data	1912
FNTF - Foglio/Carta	368
FNTN - Nome archivio	Firenze/ Galleria d'Arte Moderna
FNTS - Posizione	s.s.
FNTI - Codice identificativo	Comune 1912

FNT - FONTI E DOCUMENTI

FNTP - Tipo	inventario
FNTT - Denominazione	Inventario degli Oggetti d'Arte esistenti nella R. Galleria dell'Accademia
FNTD - Data	1910/ 1932
FNTF - Foglio/Carta	846
FNTN - Nome archivio	Firenze/ Archivio Galleria dell'Accademia
FNTS - Posizione	s.s.
FNTI - Codice identificativo	OdA Real Gall Acc 1910/32

BIB - BIBLIOGRAFIA

BIBX - Genere	bibliografia di confronto
BIBA - Autore	200 opere
BIBD - Anno di edizione	1924
BIBH - Sigla per citazione	00012424

BIB - BIBLIOGRAFIA

BIBX - Genere	bibliografia di confronto
BIBA - Autore	Baboni A.
BIBD - Anno di edizione	1994
BIBH - Sigla per citazione	00002803
BIBN - V., pp., nn.	pp. 120-125

BIB - BIBLIOGRAFIA

BIBX - Genere	bibliografia specifica
BIBA - Autore	Galleria arte
BIBD - Anno di edizione	2008
BIBH - Sigla per citazione	00014403
BIBN - V., pp., nn.	V. II, p. 1212, n. 4437

AD - ACCESSO AI DATI**ADS - SPECIFICHE DI ACCESSO AI DATI**

ADSP - Profilo di accesso	1
ADSM - Motivazione	scheda contenente dati liberamente accessibili

CM - COMPILAZIONE**CMP - COMPILAZIONE**

CMPD - Data	2009
CMPN - Nome	Matucci B.

FUR - Funzionario

responsabile

Giusti A.

**FUR - Funzionario
responsabile**

Sframeli M.

AN - ANNOTAZIONI

OSS - Osservazioni

Parte dei dati confluiti in questa scheda sono stati desunti dall'opera di schedatura compiuta da Benedetta Matucci nell'ambito della realizzazione del Catalogo Generale della Galleria d'arte moderna di Palazzo Pitti (2008)