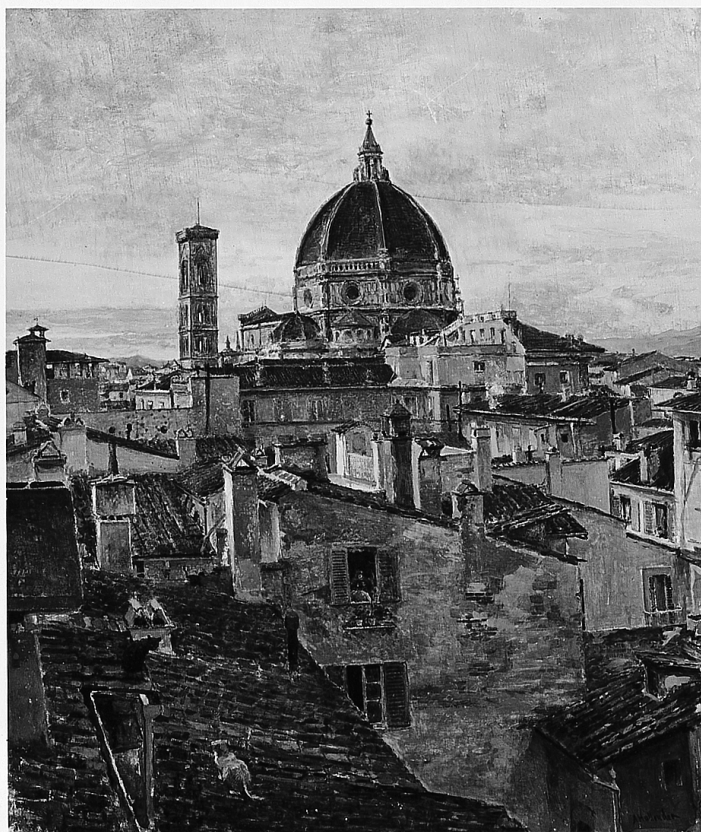


# SCHEDA



## CD - CODICI

TSK - Tipo Scheda	OA
LIR - Livello ricerca	P
<b>NCT - CODICE UNIVOCO</b>	
NCTR - Codice regione	09
NCTN - Numero catalogo generale	00648854
ESC - Ente schedatore	S156
ECP - Ente competente	S156

## OG - OGGETTO

<b>OGT - OGGETTO</b>	
OGTD - Definizione	dipinto
<b>SGT - SOGGETTO</b>	
SGTI - Identificazione	veduta di S. Maria del Fiore
SGTT - Titolo	Cupola di S. Maria del Fiore

## LC - LOCALIZZAZIONE GEOGRAFICO-AMMINISTRATIVA

### PVC - LOCALIZZAZIONE GEOGRAFICO-AMMINISTRATIVA ATTUALE

PVCS - Stato	ITALIA
PVCR - Regione	Toscana
PVCP - Provincia	FI
PVCC - Comune	Firenze

### LDC - COLLOCAZIONE SPECIFICA

LDCT - Tipologia	palazzo
------------------	---------

<b>LDCQ - Qualificazione</b>	statale
<b>LDCN - Denominazione attuale</b>	Palazzo Pitti
<b>LDCC - Complesso di appartenenza</b>	Palazzo Pitti e Giardino di Boboli
<b>LDCU - Indirizzo</b>	piazza Pitti, 1
<b>LDCM - Denominazione raccolta</b>	Galleria d'arte moderna
<b>LDCS - Specifiche</b>	Magazzini Quercia pila 51

#### **UB - UBICAZIONE E DATI PATRIMONIALI**

<b>UBO - Ubicazione originaria</b>	SC
<b>INV - INVENTARIO DI MUSEO O SOPRINTENDENZA</b>	
<b>INVN - Numero</b>	Giorn. 252
<b>INVD - Data</b>	1932
<b>INV - INVENTARIO DI MUSEO O SOPRINTENDENZA</b>	
<b>INVN - Numero</b>	Gen. 304
<b>INVD - Data</b>	1936/ 1937
<b>INV - INVENTARIO DI MUSEO O SOPRINTENDENZA</b>	
<b>INVN - Numero</b>	Com. 640
<b>INVD - Data</b>	1912

#### **DT - CRONOLOGIA**

<b>DTZ - CRONOLOGIA GENERICA</b>	
<b>DTZG - Secolo</b>	sec. XX
<b>DTS - CRONOLOGIA SPECIFICA</b>	
<b>DTSI - Da</b>	1923
<b>DTSV - Validità</b>	ante
<b>DTSF - A</b>	1923
<b>DTSL - Validità</b>	ante
<b>DTM - Motivazione cronologia</b>	contesto

#### **AU - DEFINIZIONE CULTURALE**

<b>AUT - AUTORE</b>	
<b>AUTM - Motivazione dell'attribuzione</b>	firma
<b>AUTN - Nome scelto</b>	Hollaender Alfonso
<b>AUTA - Dati anagrafici</b>	1845/ 1923
<b>AUTH - Sigla per citazione</b>	00008908

#### **MT - DATI TECNICI**

<b>MTC - Materia e tecnica</b>	cartone/ pittura a olio
<b>MIS - MISURE</b>	
<b>MISU - Unità</b>	cm
<b>MISA - Altezza</b>	47.5
<b>MISL - Larghezza</b>	40.5
<b>MISV - Varie</b>	cornice dorata

**CO - CONSERVAZIONE****STC - STATO DI CONSERVAZIONE**

<b>STCC - Stato di conservazione</b>	buono
--------------------------------------	-------

**DA - DATI ANALITICI****DES - DESCRIZIONE**

<b>DESO - Indicazioni sull'oggetto</b>	N.P.
<b>DESI - Codifica Iconclass</b>	25 H 1
<b>DESS - Indicazioni sul soggetto</b>	Vedute: Firenze; cupola di Santa Maria del Fiore.

**ISR - ISCRIZIONI**

<b>ISRC - Classe di appartenenza</b>	documentaria
<b>ISRS - Tecnica di scrittura</b>	NR (recupero pregresso)
<b>ISRP - Posizione</b>	in basso a destra
<b>ISRI - Trascrizione</b>	A HOLLAENDER

**ISR - ISCRIZIONI**

<b>ISRC - Classe di appartenenza</b>	documentaria
<b>ISRS - Tecnica di scrittura</b>	NR (recupero pregresso)
<b>ISRP - Posizione</b>	sul retro, sul telaio, in basso, etichetta
<b>ISRI - Trascrizione</b>	PRIGLMEIR/ PIAZZA SAN FELICE

**ISR - ISCRIZIONI**

<b>ISRC - Classe di appartenenza</b>	documentaria
<b>ISRS - Tecnica di scrittura</b>	NR (recupero pregresso)
<b>ISRP - Posizione</b>	sul retro, sulla cornice, etichetta
<b>ISRI - Trascrizione</b>	YAMATO/ EXHIBITION/ N. 16/ II - 20
<b>NSC - Notizie storico-critiche</b>	donato da Elena Sanrin il 9 dicembre 1935

**TU - CONDIZIONE GIURIDICA E VINCOLI****ACQ - ACQUISIZIONE**

<b>ACQT - Tipo acquisizione</b>	donazione
<b>ACQN - Nome</b>	Sanrin E.
<b>ACQD - Data acquisizione</b>	1935

**CDG - CONDIZIONE GIURIDICA**

<b>CDGG - Indicazione generica</b>	proprietà Ente pubblico territoriale
<b>CDGS - Indicazione specifica</b>	Comune di Firenze (di pertinenza della Galleria d'arte moderna di Palazzo Pitti)

**DO - FONTI E DOCUMENTI DI RIFERIMENTO****FTA - DOCUMENTAZIONE FOTOGRAFICA**

<b>FTAX - Genere</b>	documentazione allegata
<b>FTAP - Tipo</b>	fotografia b/n

<b>FTAN - Codice identificativo</b>	SBAS FI 158273
<b>FNT - FONTI E DOCUMENTI</b>	
<b>FNTP - Tipo</b>	registro inventariale
<b>FNTT - Denominazione</b>	Giornale della Galleria d'Arte Moderna
<b>FNTD - Data</b>	1932 -
<b>FNTF - Foglio/Carta</b>	252
<b>FNTN - Nome archivio</b>	Firenze/ Galleria d'Arte Moderna
<b>FNTS - Posizione</b>	s.s.
<b>FNTI - Codice identificativo</b>	Giornale GAM
<b>FNT - FONTI E DOCUMENTI</b>	
<b>FNTP - Tipo</b>	inventario
<b>FNTT - Denominazione</b>	Catalogo Generale della Galleria d'Arte Moderna
<b>FNTD - Data</b>	1936/1937
<b>FNTF - Foglio/Carta</b>	304
<b>FNTN - Nome archivio</b>	Firenze/ Galleria d'Arte Moderna
<b>FNTS - Posizione</b>	s.s.
<b>FNTI - Codice identificativo</b>	Cat. Gam
<b>FNT - FONTI E DOCUMENTI</b>	
<b>FNTP - Tipo</b>	inventario
<b>FNTT - Denominazione</b>	Comune di Firenze
<b>FNTD - Data</b>	1912
<b>FNTF - Foglio/Carta</b>	640
<b>FNTN - Nome archivio</b>	Firenze/ Galleria d'Arte Moderna
<b>FNTS - Posizione</b>	s.s.
<b>FNTI - Codice identificativo</b>	Comune 1912
<b>BIB - BIBLIOGRAFIA</b>	
<b>BIBX - Genere</b>	bibliografia di confronto
<b>BIBA - Autore</b>	200 opere
<b>BIBD - Anno di edizione</b>	1924
<b>BIBH - Sigla per citazione</b>	00012424
<b>BIB - BIBLIOGRAFIA</b>	
<b>BIBX - Genere</b>	bibliografia di confronto
<b>BIBA - Autore</b>	Baboni A.
<b>BIBD - Anno di edizione</b>	1994
<b>BIBH - Sigla per citazione</b>	00002803
<b>BIBN - V., pp., nn.</b>	pp. 120-125
<b>BIB - BIBLIOGRAFIA</b>	
<b>BIBX - Genere</b>	bibliografia specifica
<b>BIBA - Autore</b>	Galleria arte
<b>BIBD - Anno di edizione</b>	2008
<b>BIBH - Sigla per citazione</b>	00014403
<b>BIBN - V., pp., nn.</b>	V. II, p. 1212, n. 4439

**AD - ACCESSO AI DATI****ADS - SPECIFICHE DI ACCESSO AI DATI****ADSP - Profilo di accesso**

1

**ADSM - Motivazione**

scheda contenente dati liberamente accessibili

**CM - COMPILAZIONE****CMP - COMPILAZIONE****CMPD - Data**

2009

**CMPN - Nome**

Matucci B.

**FUR - Funzionario  
responsabile**

Giusti A.

**FUR - Funzionario  
responsabile**

Sframeli M.

**AN - ANNOTAZIONI****OSS - Osservazioni**

Parte dei dati confluiti in questa scheda sono stati desunti dall'opera di schedatura compiuta da Benedetta Matucci nell'ambito della realizzazione del Catalogo Generale della Galleria d'arte moderna di Palazzo Pitti (2008 )