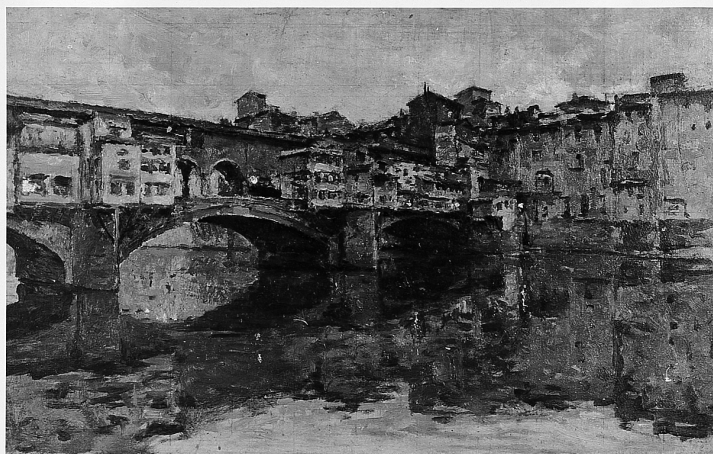


SCHEDA



CD - CODICI

TSK - Tipo Scheda	OA
LIR - Livello ricerca	P
NCT - CODICE UNIVOCO	
NCTR - Codice regione	09
NCTN - Numero catalogo generale	00648855
ESC - Ente schedatore	S156
ECP - Ente competente	S156

OG - OGGETTO

OGT - OGGETTO	
OGTD - Definizione	dipinto
SGT - SOGGETTO	
SGTI - Identificazione	paesaggio
SGTT - Titolo	Ponte vecchio

LC - LOCALIZZAZIONE GEOGRAFICO-AMMINISTRATIVA

PVC - LOCALIZZAZIONE GEOGRAFICO-AMMINISTRATIVA ATTUALE

PVCS - Stato	ITALIA
PVCR - Regione	Toscana
PVCP - Provincia	FI
PVCC - Comune	Firenze

LDC - COLLOCAZIONE SPECIFICA

LDCT - Tipologia	palazzo
LDCQ - Qualificazione	statale
LDCN - Denominazione attuale	Palazzo Pitti
LDCC - Complesso di appartenenza	Palazzo Pitti e Giardino di Boboli e Giardino di Boboli
LDCU - Indirizzo	piazza Pitti, 1
LDCM - Denominazione raccolta	Galleria d'arte moderna

LDCS - Specifiche	Magazzini Quercia pila 53
--------------------------	---------------------------

UB - UBICAZIONE E DATI PATRIMONIALI

UBO - Ubicazione originaria	SC
------------------------------------	----

INV - INVENTARIO DI MUSEO O SOPRINTENDENZA

INVN - Numero	Giorn. 253
----------------------	------------

INVD - Data	1932
--------------------	------

INV - INVENTARIO DI MUSEO O SOPRINTENDENZA

INVN - Numero	Gen. 305
----------------------	----------

INVD - Data	1936/ 1937
--------------------	------------

INV - INVENTARIO DI MUSEO O SOPRINTENDENZA

INVN - Numero	Com.641
----------------------	---------

INVD - Data	1912
--------------------	------

DT - CRONOLOGIA

DTZ - CRONOLOGIA GENERICA

DTZG - Secolo	sec. XX
----------------------	---------

DTS - CRONOLOGIA SPECIFICA

DTSI - Da	1923
------------------	------

DTSV - Validità	ante
------------------------	------

DTSF - A	1923
-----------------	------

DTSL - Validità	ante
------------------------	------

DTM - Motivazione cronologia	contesto
-------------------------------------	----------

AU - DEFINIZIONE CULTURALE

AUT - AUTORE

AUTM - Motivazione dell'attribuzione	documentazione
---	----------------

AUTN - Nome scelto	Hollaender Alfonso
---------------------------	--------------------

AUTA - Dati anagrafici	1845/ 1923
-------------------------------	------------

AUTH - Sigla per citazione	00008908
-----------------------------------	----------

MT - DATI TECNICI

MTC - Materia e tecnica	tavola/ pittura a olio
--------------------------------	------------------------

MIS - MISURE

MISU - Unità	cm
---------------------	----

MISA - Altezza	15.9
-----------------------	------

MISL - Larghezza	26
-------------------------	----

MISV - Varie	cornice dorata
---------------------	----------------

CO - CONSERVAZIONE

STC - STATO DI CONSERVAZIONE

STCC - Stato di conservazione	buono
--------------------------------------	-------

STCS - Indicazioni specifiche	con vetro di protezione
--------------------------------------	-------------------------

DA - DATI ANALITICI

DES - DESCRIZIONE

DESO - Indicazioni sull'oggetto	N.P.
DESI - Codifica Iconclass	25 H 1
DESS - Indicazioni sul soggetto	Vedute: Firenze; Ponte vecchio.
NSC - Notizie storico-critiche	donato da Elena Sanrin il 9 dicembre 1935
TU - CONDIZIONE GIURIDICA E VINCOLI	
ACQ - ACQUISIZIONE	
ACQT - Tipo acquisizione	donazione
ACQN - Nome	Sanrin E.
ACQD - Data acquisizione	1935
CDG - CONDIZIONE GIURIDICA	
CDGG - Indicazione generica	proprietà Ente pubblico territoriale
CDGS - Indicazione specifica	Comune di Firenze (di pertinenza della Galleria d'arte moderna di Palazzo Pitti)
DO - FONTI E DOCUMENTI DI RIFERIMENTO	
FTA - DOCUMENTAZIONE FOTOGRAFICA	
FTAX - Genere	documentazione allegata
FTAP - Tipo	fotografia b/n
FTAN - Codice identificativo	SBAS FI 158275
FNT - FONTI E DOCUMENTI	
FNTP - Tipo	registro inventariale
FNTT - Denominazione	Giornale della Galleria d'Arte Moderna
FNTD - Data	1932 -
FNTF - Foglio/Carta	253
FNTN - Nome archivio	Firenze/ Galleria d'Arte Moderna
FNTS - Posizione	s.s.
FNTI - Codice identificativo	Giornale GAM
FNT - FONTI E DOCUMENTI	
FNTP - Tipo	inventario
FNTT - Denominazione	Catalogo Generale della Galleria d'Arte Moderna
FNTD - Data	1936/1937
FNTF - Foglio/Carta	305
FNTN - Nome archivio	Firenze/ Galleria d'Arte Moderna
FNTS - Posizione	s.s.
FNTI - Codice identificativo	Cat. Gam
FNT - FONTI E DOCUMENTI	
FNTP - Tipo	inventario
FNTT - Denominazione	Comune di Firenze
FNTD - Data	1912
FNTF - Foglio/Carta	641
FNTN - Nome archivio	Firenze/ Galleria d'Arte Moderna

FNTS - Posizione	s.s.
FNTI - Codice identificativo	Comune 1912
BIB - BIBLIOGRAFIA	
BIBX - Genere	bibliografia di confronto
BIBA - Autore	200 opere
BIBD - Anno di edizione	1924
BIBH - Sigla per citazione	00012424
BIB - BIBLIOGRAFIA	
BIBX - Genere	bibliografia di confronto
BIBA - Autore	Baboni A.
BIBD - Anno di edizione	1994
BIBH - Sigla per citazione	00002803
BIBN - V., pp., nn.	pp. 120-125
BIB - BIBLIOGRAFIA	
BIBX - Genere	bibliografia specifica
BIBA - Autore	Galleria arte
BIBD - Anno di edizione	2008
BIBH - Sigla per citazione	00014403
BIBN - V., pp., nn.	V. II, p. 1213, n. 4440
AD - ACCESSO AI DATI	
ADS - SPECIFICHE DI ACCESSO AI DATI	
ADSP - Profilo di accesso	1
ADSM - Motivazione	scheda contenente dati liberamente accessibili
CM - COMPILAZIONE	
CMP - COMPILAZIONE	
CMPD - Data	2009
CMPN - Nome	Matucci B.
FUR - Funzionario responsabile	Giusti A.
FUR - Funzionario responsabile	Sframeli M.
AN - ANNOTAZIONI	
OSS - Osservazioni	Parte dei dati confluiti in questa scheda sono stati desunti dall'opera di schedatura compiuta da Benedetta Matucci nell'ambito della realizzazione del Catalogo Generale della Galleria d'arte moderna di Palazzo Pitti (2008)