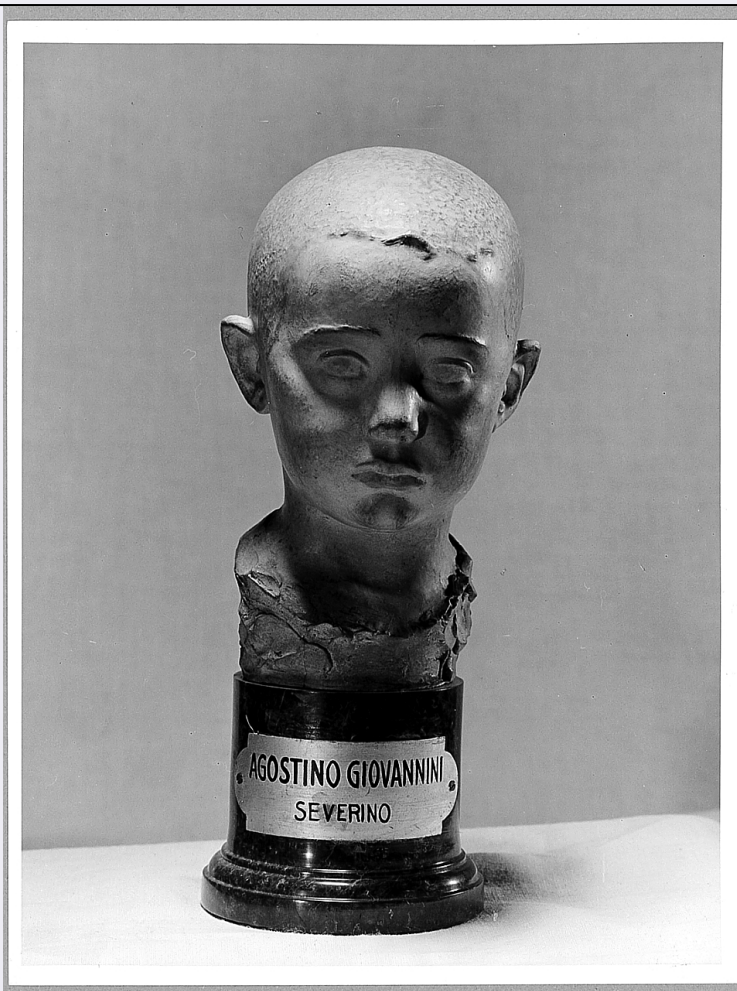


SCHEDA



CD - CODICI

TSK - Tipo Scheda	OA
LIR - Livello ricerca	P
NCT - CODICE UNIVOCO	
NCTR - Codice regione	09
NCTN - Numero catalogo generale	00648734
ESC - Ente schedatore	S156
ECP - Ente competente	S156

OG - OGGETTO

OGT - OGGETTO

OGTD - Definizione scultura

SGT - SOGGETTO

SGTI - Identificazione testa di bambino

SGTT - Titolo Severino

LC - LOCALIZZAZIONE GEOGRAFICO-AMMINISTRATIVA

PVC - LOCALIZZAZIONE GEOGRAFICO-AMMINISTRATIVA ATTUALE

PVCS - Stato ITALIA

PVCR - Regione Toscana

PVCP - Provincia FI

PVCC - Comune	Firenze
LDC - COLLOCAZIONE SPECIFICA	
LDCT - Tipologia	palazzo
LDCQ - Qualificazione	statale
LDCN - Denominazione attuale	Palazzo Pitti
LDCC - Complesso di appartenenza	Palazzo Pitti e Giardino di Boboli e Giadino di Boboli
LDCU - Indirizzo	piazza Pitti, 1
LDCM - Denominazione raccolta	Galleria d'arte moderna
LDCS - Specifiche	Magazzini Quercia scaff. A1
UB - UBICAZIONE E DATI PATRIMONIALI	
UBO - Ubicazione originaria	SC
INV - INVENTARIO DI MUSEO O SOPRINTENDENZA	
INVN - Numero	Generale GAM 673
INVD - Data	1936/ 1937
INV - INVENTARIO DI MUSEO O SOPRINTENDENZA	
INVN - Numero	Accademia 831
INVD - Data	1910/ 1932
INV - INVENTARIO DI MUSEO O SOPRINTENDENZA	
INVN - Numero	Comune 323
INVD - Data	1912
DT - CRONOLOGIA	
DTZ - CRONOLOGIA GENERICA	
DTZG - Secolo	sec. XX
DTS - CRONOLOGIA SPECIFICA	
DTSI - Da	1928
DTSV - Validità	ca
DTSF - A	1928
DTSL - Validità	ca
DTM - Motivazione cronologia	contesto
AU - DEFINIZIONE CULTURALE	
AUT - AUTORE	
AUTM - Motivazione dell'attribuzione	firma
AUTN - Nome scelto	Giovannini Agostino
AUTA - Dati anagrafici	1881/ 1958
AUTH - Sigla per citazione	00004190
MT - DATI TECNICI	
MTC - Materia e tecnica	terracotta/ modellatura
MIS - MISURE	
MISU - Unità	cm

MISA - Altezza	25.5
MISL - Larghezza	16.5
MISP - Profondità	17.5
MISV - Varie	base circolare modanata in marmo: 11x12

CO - CONSERVAZIONE

STC - STATO DI CONSERVAZIONE

STCC - Stato di conservazione	buono
-------------------------------	-------

DA - DATI ANALITICI

DES - DESCRIZIONE

DESO - Indicazioni sull'oggetto	N.P.
DESI - Codifica Iconclass	42 A 5
DESS - Indicazioni sul soggetto	Figure: bambino.

ISR - ISCRIZIONI

ISRC - Classe di appartenenza	documentaria
ISRS - Tecnica di scrittura	NR (recupero pregresso)
ISRP - Posizione	sul retro
ISRI - Trascrizione	A. GIOVANNINI

NSC - Notizie storico-critiche

:acquistato alla IA Mostra Regionale d'Arte Toscana del Sindacato Fascista Toscano Belle Arti, Firenze Chiostrì di Santa Maria Novella aprile-giugno 1928-VI (IA Mostra Regionale d'Arte Toscana del Sindacato Fascista Toscan o Belle Arti, Firenze 1928, n. 7, p. 24)

TU - CONDIZIONE GIURIDICA E VINCOLI

ACQ - ACQUISIZIONE

ACQT - Tipo acquisizione	acquisto
ACQN - Nome	I Mostra Regionale Arte Toscana Sindacato Fascista
ACQD - Data acquisizione	1928
ACQL - Luogo acquisizione	FI/ Firenze/ Chiostrì di S. Maria Novella

CDG - CONDIZIONE GIURIDICA

CDGG - Indicazione generica	proprietà Ente pubblico territoriale
CDGS - Indicazione specifica	Comune di Firenze (di pertinenza della Galleria d'arte moderna di Palazzo Pitti)

DO - FONTI E DOCUMENTI DI RIFERIMENTO

FTA - DOCUMENTAZIONE FOTOGRAFICA

FTAX - Genere	documentazione allegata
FTAP - Tipo	fotografia b/n
FTAN - Codice identificativo	SBAS FI 192564

FNT - FONTI E DOCUMENTI

FNTP - Tipo	inventario
FNTT - Denominazione	Catalogo Generale della Galleria d'Arte Moderna
FNTD - Data	1936/1937

FNTF - Foglio/Carta	673
FNTN - Nome archivio	Firenze/ Galleria d'Arte Moderna
FNTS - Posizione	s.s.
FNTI - Codice identificativo	Cat. Gam
FNT - FONTI E DOCUMENTI	
FNTP - Tipo	inventario
FNTT - Denominazione	Inventario degli Oggetti d'Arte esistenti nella R. Galleria dell'Accademia
FNTD - Data	1910/ 1932
FNTF - Foglio/Carta	831
FNTN - Nome archivio	Firenze/ Archivio Galleria dell'Accademia
FNTS - Posizione	s.s.
FNTI - Codice identificativo	OdA Real Gall Acc 1910/32
FNT - FONTI E DOCUMENTI	
FNTP - Tipo	inventario
FNTT - Denominazione	Comune di Firenze
FNTD - Data	1912
FNTF - Foglio/Carta	323
FNTN - Nome archivio	Firenze/ Galleria d'Arte Moderna
FNTS - Posizione	s.s.
FNTI - Codice identificativo	Comune 1912
BIB - BIBLIOGRAFIA	
BIBX - Genere	bibliografia di confronto
BIBA - Autore	Agostino Giovannini
BIBD - Anno di edizione	1978
BIBH - Sigla per citazione	00012291
BIB - BIBLIOGRAFIA	
BIBX - Genere	bibliografia di confronto
BIBA - Autore	Civello R./ Paloscia T.
BIBD - Anno di edizione	1980
BIBH - Sigla per citazione	00012292
BIB - BIBLIOGRAFIA	
BIBX - Genere	bibliografia di confronto
BIBA - Autore	Mostra Agostino
BIBD - Anno di edizione	1981
BIBH - Sigla per citazione	00012293
BIB - BIBLIOGRAFIA	
BIBX - Genere	bibliografia di confronto
BIBA - Autore	Agostino Giovannini
BIBD - Anno di edizione	1993
BIBH - Sigla per citazione	00004959
BIB - BIBLIOGRAFIA	
BIBX - Genere	bibliografia specifica

BIBA - Autore	Galleria arte
BIBD - Anno di edizione	2008
BIBH - Sigla per citazione	00014403
BIBN - V., pp., nn.	V. II, p. 1155, n. 4224
AD - ACCESSO AI DATI	
ADS - SPECIFICHE DI ACCESSO AI DATI	
ADSP - Profilo di accesso	1
ADSM - Motivazione	scheda contenente dati liberamente accessibili
CM - COMPILAZIONE	
CMP - COMPILAZIONE	
CMPD - Data	2009
CMPN - Nome	Matucci B.
FUR - Funzionario responsabile	Giusti A.
FUR - Funzionario responsabile	Sframeli M.
AN - ANNOTAZIONI	
OSS - Osservazioni	Parte dei dati confluiti in questa scheda sono stati desunti dall'opera di schedatura compiuta da Benedetta Matucci nell'ambito della realizzazione del Catalogo Generale della Galleria d'arte moderna di Palazzo Pitti (2008)