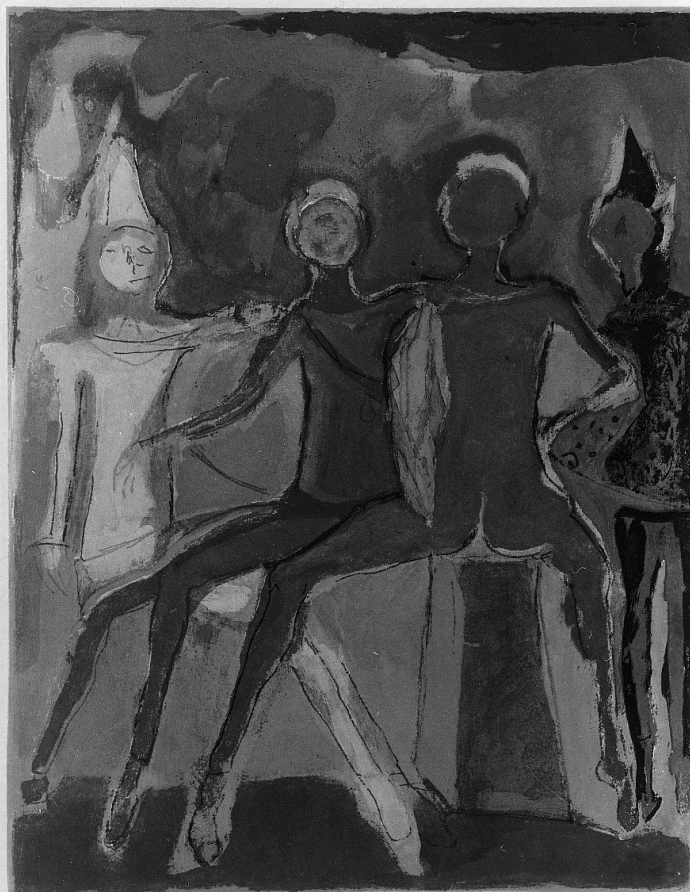


SCHEDA



CD - CODICI

TSK - Tipo Scheda OA

LIR - Livello ricerca P

NCT - CODICE UNIVOCO

NCTR - Codice regione 01

NCTN - Numero catalogo
generale 00400263

ESC - Ente schedatore M276

ECP - Ente competente M276

RV - RELAZIONI

ROZ - Altre relazioni 0100400262

OG - OGGETTO

OGT - OGGETTO

OGTD - Definizione bruciapfumi

OGTV - Identificazione coppia

LC - LOCALIZZAZIONE GEOGRAFICO-AMMINISTRATIVA

PVC - LOCALIZZAZIONE GEOGRAFICO-AMMINISTRATIVA ATTUALE

PVCS - Stato ITALIA

PVCR - Regione Piemonte

PVCP - Provincia	TO
PVCC - Comune	Torino
LDC - COLLOCAZIONE SPECIFICA	
LDCT - Tipologia	reggia
LDCQ - Qualificazione	museo
LDCN - Denominazione attuale	Palazzo Reale
LDCC - Complesso di appartenenza	Musei Reali Torino
LDCU - Indirizzo	Piazzetta Reale, 1
LDCM - Denominazione raccolta	Museo di Palazzo Reale
LDCS - Specifiche	piano I, 37, Camera della Alcova, angolo di sud-est, sopra la base della piramide porta vasi, al centro
UB - UBICAZIONE E DATI PATRIMONIALI	
INV - INVENTARIO DI MUSEO O SOPRINTENDENZA	
INVN - Numero	1483 o 1466 o 1189/1190
INVD - Data	1966
DT - CRONOLOGIA	
DTZ - CRONOLOGIA GENERICA	
DTZG - Secolo	secc. XVIII - XIX
DTZS - Frazione di secolo	fine/ metà
DTS - CRONOLOGIA SPECIFICA	
DTSI - Da	1791
DTSV - Validità	post
DTSF - A	1860
DTSL - Validità	ante
DTM - Motivazione cronologia	analisi stilistica
DTM - Motivazione cronologia	confronto
AU - DEFINIZIONE CULTURALE	
ATB - AMBITO CULTURALE	
ATBD - Denominazione	manifattura cinese
ATBR - Riferimento all'intervento	esecuzione
ATBM - Motivazione dell'attribuzione	analisi stilistica
ATBM - Motivazione dell'attribuzione	bibliografia
MT - DATI TECNICI	
MTC - Materia e tecnica	porcellana/ smaltatura
MIS - MISURE	
MISU - Unità	cm
MISA - Altezza	48
MISD - Diametro	30

MIST - Validità	ca
CO - CONSERVAZIONE	
STC - STATO DI CONSERVAZIONE	
STCC - Stato di conservazione	discreto
STCS - Indicazioni specifiche	Qualche caduta dello smalto. Depositi di polvere
DA - DATI ANALITICI	
DES - DESCRIZIONE	
DESO - Indicazioni sull'oggetto	Vaso bruciaprofumi o sedile di forma cilindrica traforata sul fronte, con borchie in rilievo di colore dorato che circoscrivono e decorano la parte superiore e inferiore, che è ornata da fiori e uccelli multicolori su fondo verde-azzurro (fascia inferiore) oppure oro (fascia superiore). Sulla fascia centrale sono invece rappresentate diverse scene ambientate in interni ed esterni e popolate da figure cinesi in abiti sontuosi.
DESI - Codifica Iconclass	32B3311 : 48A9832 : 25F3 : 48A981
DESS - Indicazioni sul soggetto	FIGURE: figure cinesi. DECORAZIONI: motivi vegetali con uccelli; motivi decorativi geometrici.
NSC - Notizie storico-critiche	Potrebbe trattarsi anche di un sedile, oltre che di un'incensiera. L'oggetto è in coppia con un'altra incensiera allocata sull'alzata porta vasi di nord-est ma anche en pendant con altre due esposte dentro l'Alcova (si veda il campo ROZ e le schede Sigec con NCTN 0100400262, 0100400264-0100400265).
TU - CONDIZIONE GIURIDICA E VINCOLI	
CDG - CONDIZIONE GIURIDICA	
CDGG - Indicazione generica	proprietà Stato
CDGS - Indicazione specifica	Ministero dei beni e delle attività culturali e del turismo – Musei Reali Torino
CDGI - Indirizzo	Piazzetta Reale, 1 - 10122 Torino - mr-to@beniculturali.it
DO - FONTI E DOCUMENTI DI RIFERIMENTO	
FTA - DOCUMENTAZIONE FOTOGRAFICA	
FTAX - Genere	documentazione allegata
FTAP - Tipo	fotografia digitale (file)
FTAA - Autore	Gallarate, Giacomo
FTAD - Data	2017/08/00
FTAE - Ente proprietario	MRTO
FTAC - Collocazione	Servizio Documentazione e Catalogo
FTAN - Codice identificativo	MRT0001274
FTA - DOCUMENTAZIONE FOTOGRAFICA	
FTAX - Genere	documentazione allegata
FTAP - Tipo	fotografia digitale (file)
FTAA - Autore	Gallarate, Giacomo
FTAD - Data	2017/08/00
FTAE - Ente proprietario	MRTO

FTAC - Collocazione	Servizio Documentazione e Catalogo
FTAN - Codice identificativo	MRT0001272
BIB - BIBLIOGRAFIA	
BIBX - Genere	bibliografia di confronto
BIBA - Autore	Viaggio in occidente. Porcellane orientali nelle civiche collezioni genovesi
BIBD - Anno di edizione	1992
BIBH - Sigla per citazione	00000072
BIBN - V., pp., nn.	pp. 417-418, n. 232
BIBI - V., tavv., figg.	pp. 234-235, nn. 76-77
AD - ACCESSO AI DATI	
ADS - SPECIFICHE DI ACCESSO AI DATI	
ADSP - Profilo di accesso	1
ADSM - Motivazione	scheda contenente dati liberamente accessibili
CM - COMPILAZIONE	
CMP - COMPILAZIONE	
CMPD - Data	2018
CMPN - Nome	Accornero, Chiara
RSR - Referente scientifico	Cermignani, Davide
RSR - Referente scientifico	Gualano, Franco
RSR - Referente scientifico	Semenzato, Arianna Cinzia
FUR - Funzionario responsabile	Careddu, Giorgio Ettore
AN - ANNOTAZIONI	
OSS - Osservazioni	DESCRIZIONE INVENTARIALE TRASLITTERATA: 1483 o 1466 o 1189/1190 (1966) "Vaso bruciapfumi di forma cilindrica traforata nel piano superiore dipinto a fiore e figure a tinte vivaci su fondo verde. Alt. 0,47". NB. Sull'oggetto non è stata rinvenuta alcuna iscrizione o etichetta utile a rilevare con precisione il numero d'inventario.