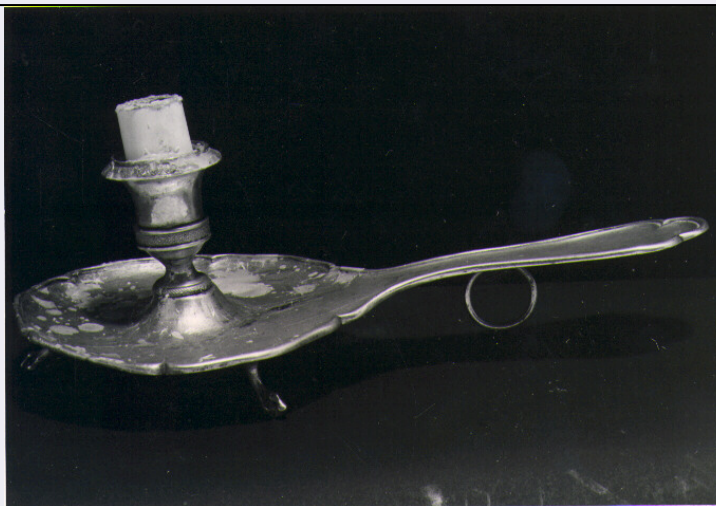


SCHEDA



CD - CODICI

TSK - Tipo Scheda	OA
LIR - Livello ricerca	P
NCT - CODICE UNIVOCO	
NCTR - Codice regione	01
NCTN - Numero catalogo generale	00403992
ESC - Ente schedatore	M274
ECP - Ente competente	M274

OG - OGGETTO

OGT - OGGETTO	
OGTD - Definizione	portaspazzolino
OGTV - Identificazione	opera isolata

LC - LOCALIZZAZIONE GEOGRAFICO-AMMINISTRATIVA

PVC - LOCALIZZAZIONE GEOGRAFICO-AMMINISTRATIVA ATTUALE

PVCS - Stato	ITALIA
PVCR - Regione	Piemonte
PVCP - Provincia	CN
PVCC - Comune	Racconigi
PVCL - Località	RACCONIGI

LDC - COLLOCAZIONE SPECIFICA

LDCT - Tipologia	castello
LDCQ - Qualificazione	museo
LDCN - Denominazione attuale	Castello Reale
LDCU - Indirizzo	Via Morosini, 3
LDCS - Specifiche	piano primo/ I 67

UB - UBICAZIONE E DATI PATRIMONIALI

INV - INVENTARIO DI MUSEO O SOPRINTENDENZA

INVN - Numero	R 5387
INVD - Data	1951
STI - STIMA	
DT - CRONOLOGIA	
DTZ - CRONOLOGIA GENERICA	
DTZG - Secolo	secolo XIX
DTZS - Frazione di secolo	seconda metà
DTS - CRONOLOGIA SPECIFICA	
DTSI - Da	1851
DTSV - Validità	post
DTSF - A	1900
DTSL - Validità	ca
DTM - Motivazione cronologia	analisi stilistica
AU - DEFINIZIONE CULTURALE	
ATB - AMBITO CULTURALE	
ATBD - Denominazione	ambito italiano
ATBR - Riferimento all'intervento	esecuzione
ATBM - Motivazione dell'attribuzione	analisi stilistica
MT - DATI TECNICI	
MTC - Materia e tecnica	ceramica
MIS - MISURE	
MISU - Unità	cm
MISA - Altezza	2
MISP - Profondità	8
MISN - Lunghezza	26
CO - CONSERVAZIONE	
STC - STATO DI CONSERVAZIONE	
STCC - Stato di conservazione	buono
DA - DATI ANALITICI	
DES - DESCRIZIONE	
DESO - Indicazioni sull'oggetto	Portaspazzolino da denti con coperchio in terraglia smaltata bianca decorata con una riga e foglie blu. Il coperchio presenta al centro tre fori.
DESI - Codifica Iconclass	n.d.
DESS - Indicazioni sul soggetto	n.d.
ISR - ISCRIZIONI	
ISRC - Classe di appartenenza	documentaria
ISRL - Lingua	italiano
ISRS - Tecnica di scrittura	a pennello/ giallo

ISRT - Tipo di caratteri	stampatello/ numeri arabi
ISRP - Posizione	sotto la base
ISRI - Trascrizione	R 5387
ISR - ISCRIZIONI	
ISRC - Classe di appartenenza	documentaria
ISRL - Lingua	italiano
ISRS - Tecnica di scrittura	a pennello/ grigio
ISRT - Tipo di caratteri	stampatello/ numeri arabi
ISRP - Posizione	sotto la base
ISRI - Trascrizione	PPR 31F
TU - CONDIZIONE GIURIDICA E VINCOLI	
ACQ - ACQUISIZIONE	
ACQT - Tipo acquisizione	compravendita
ACQD - Data acquisizione	1980
CDG - CONDIZIONE GIURIDICA	
CDGG - Indicazione generica	proprietà Stato
CDGS - Indicazione specifica	Ministero dei beni e delle attività culturali e del turismo/ Polo Museale del Piemonte
CDGI - Indirizzo	Via Accademia delle Scienze 5, 10122 Torino
DO - FONTI E DOCUMENTI DI RIFERIMENTO	
FTA - DOCUMENTAZIONE FOTOGRAFICA	
FTAX - Genere	documentazione allegata
FTAP - Tipo	fotografia digitale (file)
FTAA - Autore	Olivero, Giorgio
FTAD - Data	2018/00/00
FTAE - Ente proprietario	M 274
FTAC - Collocazione	Archivio fotografico
FTAN - Codice identificativo	CRR_DIG12348
AD - ACCESSO AI DATI	
ADS - SPECIFICHE DI ACCESSO AI DATI	
ADSP - Profilo di accesso	1
ADSM - Motivazione	scheda contenente dati liberamente accessibili
CM - COMPILAZIONE	
CMP - COMPILAZIONE	
CMPD - Data	2018
CMPN - Nome	Pizzone, Vittore
RSR - Referente scientifico	Giovannini Luca, Alessandra
FUR - Funzionario responsabile	Costamagna, Liliana
AN - ANNOTAZIONI	
OSS - Osservazioni	Compravendita da eredi di casa Savoia (INV. 5387, 1951): Portaspazzolini da denti in terraglia smaltata bianca.

