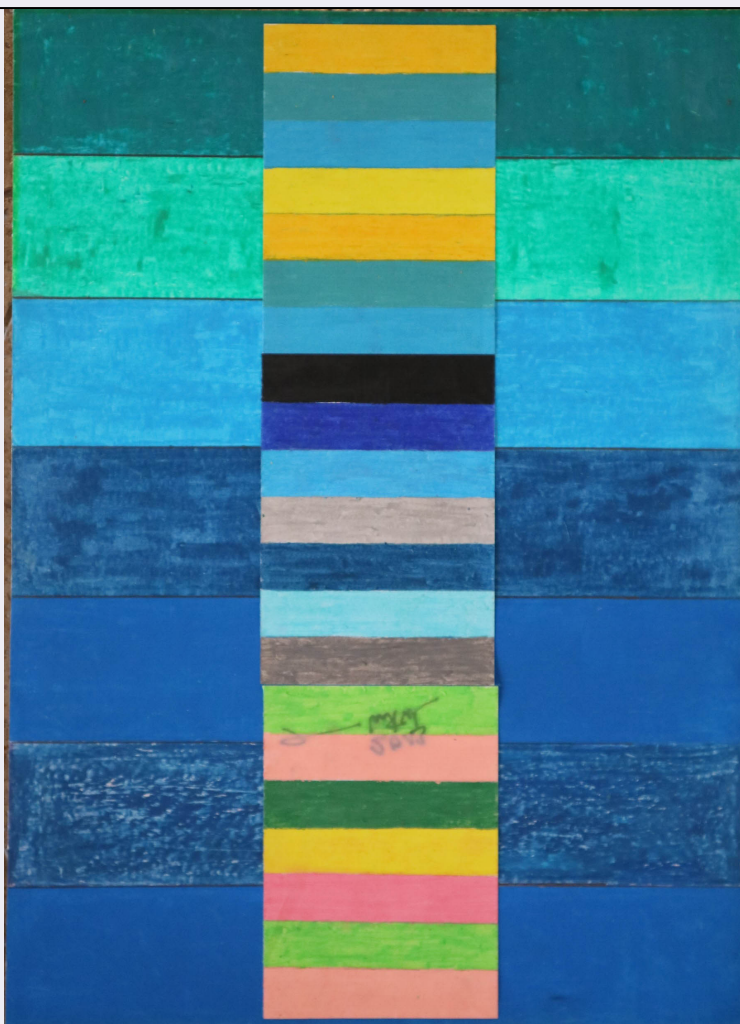


SCHEDA



CD - CODICI

TSK - Tipo di scheda OAC

LIR - Livello ricerca P

NCT - CODICE UNIVOCO

NCTR - Codice regione 15

NCTN - Numero catalogo generale 00874905

ESC - Ente schedatore AI323

ECP - Ente competente S282

AU - DEFINIZIONE CULTURALE

AUT - AUTORE

AUTN - Nome scelto Nitsch, Hermann

AUTA - Dati anagrafici Vienna (A) 1938/ vivente

AUTH - Sigla per citazione HN291938

ATB - AMBITO DI PRODUZIONE

ATBD - Denominazione Atelier Nitsch Prinzenndorf

ATBR - Riferimento all'intervento allestimento

OG - OGGETTO

OGT - OGGETTO

OGTD - Definizione	disegno
SGT - IDENTIFICAZIONE TITOLO/SOGGETTO	
SGTT - Titolo dell'opera	Teoria dei Colori 51
LC - LOCALIZZAZIONE	
PVC - LOCALIZZAZIONE GEOGRAFICO-AMMINISTRATIVA ATTUALE	
PVCS - Stato	ITALIA
PVCR - Regione	Campania
PVCP - Provincia	NA
PVCC - Comune	Napoli
PVCL - Località	NAPOLI
LDC - COLLOCAZIONE SPECIFICA	
LDCT - Tipologia	capannone
LDCQ - Qualificazione	industriale
LDCN - Denominazione attuale	ex Stazione Bellini
DT - CRONOLOGIA	
DTZ - CRONOLOGIA GENERICA	
DTZG - Secolo	sec. XXI
DTS - CRONOLOGIA SPECIFICA	
DTSI - Da	2008
DTSF - A	2008
MT - DATI TECNICI	
MTC - MATERIALI/ALLESTIMENTO	
MTCI - Materiali, tecniche, strumentazione	pastello a cera su carta
MTCZ - Funzionamento /Allestimento	applicazione a parete
MIS - MISURE	
MISU - Unità	cm
MISA - Altezza	64.8
MISN - Lunghezza	47
CO - CONSERVAZIONE	
STC - STATO DI CONSERVAZIONE	
STCC - Stato di conservazione	buono
STCM - Modalità di conservazione	L'opera deve essere conservata lontana dall'irradiazione solare diretto e ad una temperatura non più alta di 20° e non più bassa di 5°. Tuttavia, se l'opera dovesse essere esposta ad una luce zenitale, devono essere utilizzate delle misure di filtraggio della luce
DA - DATI ANALITICI	
DES - DESCRIZIONE	
DESO - Descrizione dell'opera	L'opera riprende il concetto della teoria dei colori sviluppata dall'artista nel corso degli anni ed è realizzata su un cartoncino bianco. L'opera presenta la firma dell'artista
NSC - Notizie storico-critiche	L'opera è conservata presso il Museo Nitsch

TU - CONDIZIONE GIURIDICA E VINCOLI**CDG - CONDIZIONE GIURIDICA**

CDGG - Indicazione generica	proprietà privata
------------------------------------	-------------------

DO - FONTI E DOCUMENTI DI RIFERIMENTO**FTA - DOCUMENTAZIONE FOTOGRAFICA**

FTAX - Genere	documentazione allegata
FTAP - Tipo	fotografia digitale (file)
FTAN - Codice identificativo	New_1536913389262

AD - ACCESSO AI DATI**ADS - SPECIFICHE DI ACCESSO AI DATI**

ADSP - Profilo di accesso	2
ADSM - Motivazione	scheda di bene di proprietà privata

CM - COMPILAZIONE**CMP - COMPILAZIONE**

CMPD - Data	2018
CMPN - Nome	Savelli, Gemma
FUR - Funzionario responsabile	Romano, Rosa