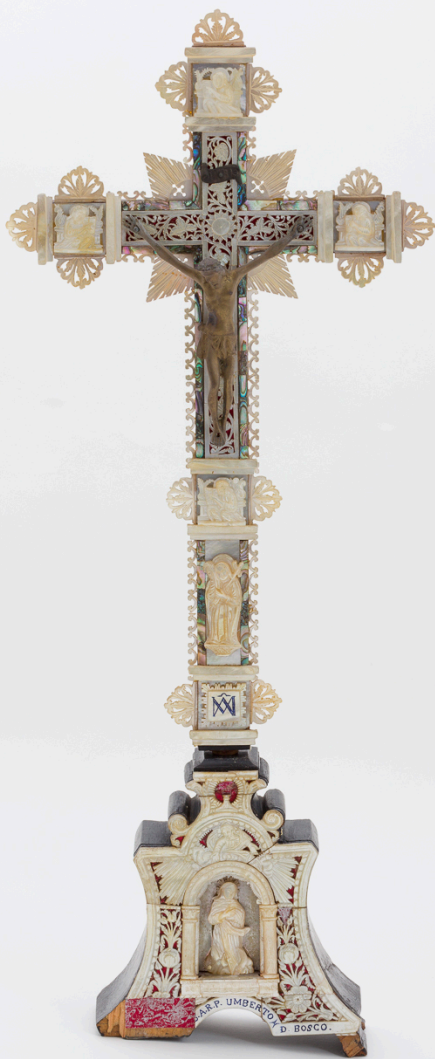


# SCHEDA



## CD - CODICI

TSK - Tipo Scheda	OA
LIR - Livello ricerca	P
NCT - CODICE UNIVOCO	
NCTR - Codice regione	01
NCTN - Numero catalogo generale	00404419
ESC - Ente schedatore	M274
ECP - Ente competente	M274

## OG - OGGETTO

### OGT - OGGETTO

OGTD - Definizione	crocifisso
OGTV - Identificazione	opera isolata

### SGT - SOGGETTO

SGTI - Identificazione	Dio padre
SGTI - Identificazione	Madonna
SGTI - Identificazione	Cristo Crocifisso

<b>SGTI - Identificazione</b>	Evangelisti
<b>SGTI - Identificazione</b>	Veronica
<b>LC - LOCALIZZAZIONE GEOGRAFICO-AMMINISTRATIVA</b>	
<b>PVC - LOCALIZZAZIONE GEOGRAFICO-AMMINISTRATIVA ATTUALE</b>	
<b>PVCS - Stato</b>	ITALIA
<b>PVCR - Regione</b>	Piemonte
<b>PVCP - Provincia</b>	CN
<b>PVCC - Comune</b>	Racconigi
<b>LDC - COLLOCAZIONE SPECIFICA</b>	
<b>LDCT - Tipologia</b>	castello
<b>LDCQ - Qualificazione</b>	museo
<b>LDCN - Denominazione attuale</b>	Castello Reale
<b>LDCU - Indirizzo</b>	Via Morosini, 3
<b>LDCS - Specifiche</b>	piano secondo/ II26
<b>UB - UBICAZIONE E DATI PATRIMONIALI</b>	
<b>INV - INVENTARIO DI MUSEO O SOPRINTENDENZA</b>	
<b>INVN - Numero</b>	R 7671
<b>INVD - Data</b>	1951
<b>STI - STIMA</b>	
<b>DT - CRONOLOGIA</b>	
<b>DTZ - CRONOLOGIA GENERICA</b>	
<b>DTZG - Secolo</b>	sec. XX
<b>DTZS - Frazione di secolo</b>	secondo quarto
<b>DTS - CRONOLOGIA SPECIFICA</b>	
<b>DTSI - Da</b>	1928
<b>DTSF - A</b>	1928
<b>DTM - Motivazione cronologia</b>	iscrizione
<b>AU - DEFINIZIONE CULTURALE</b>	
<b>AUT - AUTORE</b>	
<b>AUTS - Riferimento all'autore</b>	attribuito
<b>AUTR - Riferimento all'intervento</b>	artigiano
<b>AUTM - Motivazione dell'attribuzione</b>	analisi storica
<b>AUTN - Nome scelto</b>	Zogbi, Giuseppe
<b>AUTA - Dati anagrafici</b>	notizie sec. XX prima metà
<b>AUTH - Sigla per citazione</b>	00000483
<b>ATB - AMBITO CULTURALE</b>	
<b>ATBD - Denominazione</b>	ambito mediorientale
<b>ATBR - Riferimento all'intervento</b>	realizzazione
<b>ATBM - Motivazione</b>	

dell'attribuzione	iscrizione
<b>MT - DATI TECNICI</b>	
MTC - Materia e tecnica	legno
MTC - Materia e tecnica	bronzo
MTC - Materia e tecnica	madreperla
<b>MIS - MISURE</b>	
MISU - Unità	cm
MISA - Altezza	48,5
MISL - Larghezza	19,5
MISP - Profondità	5
<b>CO - CONSERVAZIONE</b>	
<b>STC - STATO DI CONSERVAZIONE</b>	
STCC - Stato di conservazione	mediocre
STCS - Indicazioni specifiche	Manca il chiodo che dovrebbe collegare i piedi del Cristo alla croce. Parte della base ha perso la copertura in madreperla e mancante risulta anche uno dei due supporti alla base della croce.
<b>DA - DATI ANALITICI</b>	
<b>DES - DESCRIZIONE</b>	
DESO - Indicazioni sull'oggetto	Croce in legno, ricoperta di decori in madreperla. Vi è applicato un Cristo crocifisso in bronzo. Alle quattro estremità, sono raffigurati, in madreperla, i quattro Evangelisti entro riquadri. La base che sostiene la croce (interamente ricoperta di madreperla) simula una sorta di tempietto o edicola votiva sulla cui sommità si trova il busto di Dio Padre. Quest'ultimo sovrasta una nicchia inquadrata da due colonne entro cui è posta la raffigurazione della Vergine.
DESI - Codifica Iconclass	11F2 : 11C : 11 HH : 73D66 : 11I4
DESS - Indicazioni sul soggetto	Personaggi religiosi: Cristo, Evangelisti, Dio Padre, Madonna, Veronica.
<b>ISR - ISCRIZIONI</b>	
ISRC - Classe di appartenenza	documentaria
ISRL - Lingua	non determinabile
ISRS - Tecnica di scrittura	a pennello giallo
ISRT - Tipo di caratteri	maiuscolo e numeri arabi
ISRP - Posizione	sul retro della base
ISRI - Trascrizione	R 7671
<b>ISR - ISCRIZIONI</b>	
ISRC - Classe di appartenenza	documentaria
ISRL - Lingua	non determinabile
ISRS - Tecnica di scrittura	a penna marrone
ISRT - Tipo di caratteri	corsivo, numeri arabi
ISRP - Posizione	sul retro della base
ISRI - Trascrizione	Betlehem 1928
<b>ISR - ISCRIZIONI</b>	

<b>ISRC - Classe di appartenenza</b>	documentaria
<b>ISRL - Lingua</b>	non determinabile
<b>ISRS - Tecnica di scrittura</b>	a pennello nero
<b>ISRT - Tipo di caratteri</b>	maiuscolo e numeri arabi
<b>ISRP - Posizione</b>	sul retro della base
<b>ISRI - Trascrizione</b>	PPR 18. D. A

#### **ISR - ISCRIZIONI**

<b>ISRC - Classe di appartenenza</b>	documentaria
<b>ISRL - Lingua</b>	italiano
<b>ISRS - Tecnica di scrittura</b>	a pennello nero
<b>ISRT - Tipo di caratteri</b>	maiuscolo
<b>ISRP - Posizione</b>	sulla parte anteriore della base
<b>ISRI - Trascrizione</b>	S. A. R. P. UMBERTO II D. BOSCO

#### **TU - CONDIZIONE GIURIDICA E VINCOLI**

##### **ACQ - ACQUISIZIONE**

<b>ACQT - Tipo acquisizione</b>	compravendita
<b>ACQD - Data acquisizione</b>	1980

##### **CDG - CONDIZIONE GIURIDICA**

<b>CDGG - Indicazione generica</b>	proprietà Stato
<b>CDGS - Indicazione specifica</b>	Ministero dei beni e delle attività culturali e del turismo/ Polo Museale del Piemonte
<b>CDGI - Indirizzo</b>	Via Accademia delle Scienze 5, 10122 Torino

#### **DO - FONTI E DOCUMENTI DI RIFERIMENTO**

##### **FTA - DOCUMENTAZIONE FOTOGRAFICA**

<b>FTAX - Genere</b>	documentazione allegata
<b>FTAP - Tipo</b>	fotografia digitale (file)
<b>FTAA - Autore</b>	Olivero, Giorgio
<b>FTAD - Data</b>	2018/00/00
<b>FTAE - Ente proprietario</b>	M274
<b>FTAC - Collocazione</b>	Archivio fotografico
<b>FTAN - Codice identificativo</b>	CRR_DIG12176/DIG

##### **FTA - DOCUMENTAZIONE FOTOGRAFICA**

<b>FTAX - Genere</b>	documentazione allegata
<b>FTAP - Tipo</b>	fotografia digitale (file)
<b>FTAA - Autore</b>	Olivero, Giorgio
<b>FTAD - Data</b>	2018/00/00
<b>FTAE - Ente proprietario</b>	M274
<b>FTAC - Collocazione</b>	Archivio fotografico
<b>FTAN - Codice identificativo</b>	CRR_DIG12177/DIG

##### **FTA - DOCUMENTAZIONE FOTOGRAFICA**

<b>FTAX - Genere</b>	documentazione allegata
<b>FTAP - Tipo</b>	fotografia digitale (file)
<b>FTAA - Autore</b>	Olivero, Giorgio
<b>FTAD - Data</b>	2018/00/00
<b>FTAE - Ente proprietario</b>	M274
<b>FTAC - Collocazione</b>	Archivio fotografico
<b>FTAN - Codice identificativo</b>	CRR_DIG12178/DIG
<b>FTA - DOCUMENTAZIONE FOTOGRAFICA</b>	
<b>FTAX - Genere</b>	documentazione allegata
<b>FTAP - Tipo</b>	fotografia digitale (file)
<b>FTAA - Autore</b>	Olivero, Giorgio
<b>FTAD - Data</b>	2018/00/00
<b>FTAE - Ente proprietario</b>	M 274
<b>FTAC - Collocazione</b>	Archivio fotografico
<b>FTAN - Codice identificativo</b>	CRR_DIG12179/DIG
<b>BIB - BIBLIOGRAFIA</b>	
<b>BIBX - Genere</b>	bibliografia di confronto
<b>BIBA - Autore</b>	Galateri di Genola, Marco; Coletto, Aldo
<b>BIBD - Anno di edizione</b>	2017
<b>BIBH - Sigla per citazione</b>	00000101
<b>BIBN - V., pp., nn.</b>	s.n.
<b>AD - ACCESSO AI DATI</b>	
<b>ADS - SPECIFICHE DI ACCESSO AI DATI</b>	
<b>ADSP - Profilo di accesso</b>	1
<b>ADSM - Motivazione</b>	scheda contenente dati liberamente accessibili
<b>CM - COMPILAZIONE</b>	
<b>CMP - COMPILAZIONE</b>	
<b>CMPD - Data</b>	2018
<b>CMPN - Nome</b>	Piretta, Silvia
<b>RSR - Referente scientifico</b>	Giovannini Luca, Alessandra
<b>FUR - Funzionario responsabile</b>	Costamagna, Liliana
<b>AN - ANNOTAZIONI</b>	
<b>OSS - Osservazioni</b>	L'inventario del 1951 menziona altri oggetti messi in relazione con la città di Betlemme. In particolare, cita un Cenacolo in madreperla che definisce: "Lavoro eseguito nel laboratorio "Oggetti Artistici" di Giuseppe Zogbi - Betlemme". Considerata la comunanza di materiale con la croce qui presa in esame, nonché il comune riferimento a Betlemme, non si può escludere un'attribuzione a tale artefice anche per la croce. Quest'ultima si ricollega alla produzione di oggetti in legno e madreperla prodotti nelle botteghe di Betlemme a partire dal XVII secolo per i pellegrini di passaggio in Terrasanta. Questo tipo di produzione assunse caratteri sempre più seriali e "industriali" a partire dalla metà dell'Ottocento, in seguito al sempre maggior afflusso di visitatori. Alcuni oggetti in legno e madreperla di particolare pregio vennero offerti al principe Umberto di Savoia in occasione del suo

pellegrinaggio in Terrasanta nel 1928. Dell'insieme doveva essere verosimilmente parte anche la croce qui esaminata che attualmente è conservata in un cassetto del cassettone della camera da letto di Carlo Alberto. Compravendita da eredi di casa Savoia. (INV. 7671, 1951): Cristo in bronzo e croce d'olico di Betlemme, adorna con lavori in madreperla