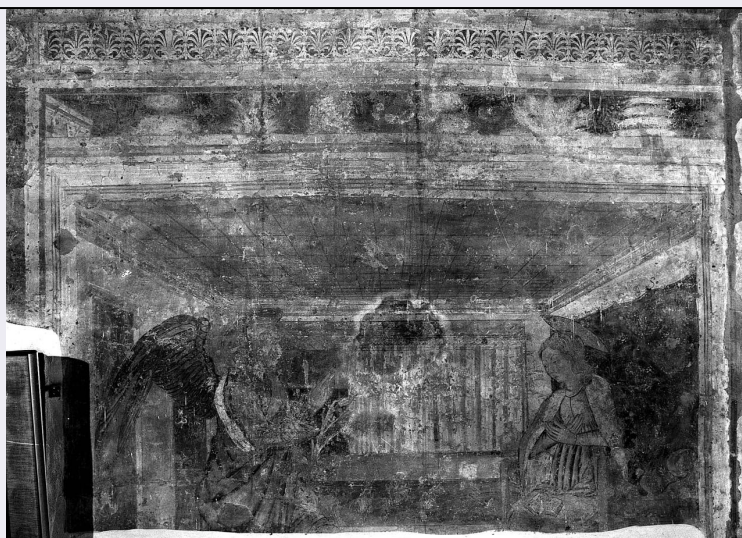


SCHEDA



CD - CODICI

TSK - Tipo scheda	A
LIR - Livello ricerca	I
NCT - CODICE UNIVOCO	
NCTR - Codice regione	01
NCTN - Numero catalogo generale	00116932
ESC - Ente schedatore	S280
ECP - Ente competente	S280

OG - OGGETTO

OGT - OGGETTO	
OGTD - Definizione tipologica	chiesa
OGTQ - Qualificazione	ex parrocchiale
OGTN - Denominazione	Chiesa San Lorenzo Martire

LC - LOCALIZZAZIONE GEOGRAFICO-AMMINISTRATIVA

PVC - LOCALIZZAZIONE GEOGRAFICO-AMMINISTRATIVA

PVCS - Stato	ITALIA
PVCR - Regione	Piemonte
PVCP - Provincia	AL
PVCC - Comune	OVADA
PVCI - Indirizzo	Strada Madre Maria Teresa Camera
PVL - Altra località	San Lorenzo
PVE - Diocesi	ACQUI

CS - LOCALIZZAZIONE CATASTALE

CTL - Tipo di localizzazione	localizzazione fisica
------------------------------	-----------------------

CTS - LOCALIZZAZIONE CATASTALE

CTSC - Comune	Ovada
CTSF - Foglio/Data	2

CTSN - Particelle	A
GP - GEOREFERENZIAZIONE TRAMITE PUNTO	
GPI - Identificativo punto	2
GPL - Tipo di localizzazione	localizzazione fisica
GPD - DESCRIZIONE DEL PUNTO	
GPDP - PUNTO	
GPDPX - Coordinata X	8.626683
GPDPY - Coordinata Y	44.659056
GPM - Metodo di georeferenziazione	punto approssimato
GPT - Tecnica di georeferenziazione	rilievo da foto aerea senza sopralluogo
GPP - Proiezione e Sistema di riferimento	WGS84
GPB - BASE DI RIFERIMENTO	
GPBB - Descrizione sintetica	google maps
GPBT - Data	2018
GPBO - Note	(4067393) https://www.google.it/maps/
AU - DEFINIZIONE CULTURALE	
ATB - AMBITO CULTURALE	
ATBR - Riferimento all'intervento	rifacimento
ATBD - Denominazione	settecentesco
ATBM - Fonte dell'attribuzione	NR (recupero pregresso)
RE - NOTIZIE STORICHE	
REN - NOTIZIA	
RENr - Riferimento	intero bene
RENF - Fonte	NR (recupero pregresso)
REL - CRONOLOGIA, ESTREMO REMOTO	
RELS - Secolo	XVII
RELF - Frazione di secolo	metà
REV - CRONOLOGIA, ESTREMO RECENTE	
REVS - Secolo	XVII
REVF - Frazione di secolo	metà
RE - NOTIZIE STORICHE	
REN - NOTIZIA	
RENr - Riferimento	intero bene
RENN - Notizia	La chiesa diventa chiesa parrocchiale.
RENF - Fonte	bibliografia
REL - CRONOLOGIA, ESTREMO REMOTO	
RELS - Secolo	XVIII
RELI - Data	1751/00/00
REV - CRONOLOGIA, ESTREMO RECENTE	

REVS - Secolo	XVIII
REVI - Data	1751/00/00
RE - NOTIZIE STORICHE	
REN - NOTIZIA	
RENr - Riferimento	intero bene
RENN - Notizia	La chiesa viene ristrutturata.
RENF - Fonte	bibliografia
REL - CRONOLOGIA, ESTREMO REMOTO	
RELS - Secolo	XVII
RELF - Frazione di secolo	fine
REV - CRONOLOGIA, ESTREMO RECENTE	
REVS - Secolo	XVII
REVF - Frazione di secolo	fine
RE - NOTIZIE STORICHE	
REN - NOTIZIA	
RENr - Riferimento	facciata
RENS - Notizia sintetica	costruzione
RENF - Fonte	bibliografia
REL - CRONOLOGIA, ESTREMO REMOTO	
RELS - Secolo	XIX
RELF - Frazione di secolo	fine
REV - CRONOLOGIA, ESTREMO RECENTE	
REVS - Secolo	XIX
REVF - Frazione di secolo	fine
PN - PIANTA	
PNT - PIANTA	
PNTS - Schema	a tre navate
PNTF - Forma	rettangolare
SV - STRUTTURE VERTICALI	
SVC - TECNICA COSTRUTTIVA	
SVCM - Materiali	laterizio
SVCM - Materiali	pietra
SVCM - Materiali	pietra artificiale
SO - STRUTTURE DI ORIZZONTAMENTO	
SOF - TIPO	
SOFG - Genere	volta
SOFF - Forma	a botte
CP - COPERTURE	
CPM - MANTO DI COPERTURA	
CPMT - Tipo	coppi
CPMM - Materiali	laterizio
RS - RESTAURI	

RST - RESTAURI	
RSTI - Data inizio	1992
RSTT - Tipo di intervento	autorizzati lavori di restauro al campanile e alla chiesa
US - UTILIZZAZIONI	
USA - USO ATTUALE	
USAD - Uso	chiesa
USO - USO STORICO	
USOD - Uso	chiesa cimiteriale
TU - CONDIZIONE GIURIDICA E VINCOLI	
CDG - CONDIZIONE GIURIDICA	
CDGG - Indicazione generica	proprietà Ente religioso cattolico
CDGS - Indicazione specifica	chiesa parrocchiale Nostra Signora Assunta (Diocesi di Acqui Terme)
CDGI - Indirizzo	via S. Teresa 2 - Ovada
NVC - PROVVEDIMENTI DI TUTELA	
NVCT - Tipo provvedimento	DLgs n. 490/1999, art. 5
STU - STRUMENTI URBANISTICI	
STUT - Strumenti in vigore	P.R.G.
STUN - Sintesi normativa zona	art. 60 zona F-IC
DO - FONTI E DOCUMENTI DI RIFERIMENTO	
FTA - DOCUMENTAZIONE FOTOGRAFICA	
FTAX - Genere	documentazione allegata
FTAP - Tipo	fotografia digitale (file)
FTAD - Data	2015/08/10
FTAN - Codice identificativo	0100116932_01
FTAT - Note	immagine scaricata da http://www.inchiostrofresco.it/blog/2015/08/13/fiaccolata-notturna-a-s-lorenzo-cai-ovada-10-agosto-2015/
BIL - Citazione completa	https://www.parrocchiaovada.it/wordpress/chiese-della-parrocchia (consultazione: 2018/10/07)
BIL - Citazione completa	http://www.chieseitaliane.chiesacattolica.it/chieseitaliane/scheda.jsp?sercd=12604# (consultazione: 2018/10/07)
AD - ACCESSO AI DATI	
ADS - SPECIFICHE DI ACCESSO AI DATI	
ADSP - Profilo di accesso	1
ADSM - Motivazione	scheda contenente dati liberamente accessibili
CM - COMPILAZIONE	
CMP - COMPILAZIONE	
CMPD - Data	2002
CMPN - Nome	Conti, Renzo
FUR - Funzionario responsabile	Motta, Marco
FUR - Funzionario responsabile	Visconti, Maria Carla

AGG - AGGIORNAMENTO - REVISIONE

AGGD - Data	2012
AGGN - Nome	Fantone, Monica
AGGF - Funzionario responsabile	Motta, Marco

AGG - AGGIORNAMENTO - REVISIONE

AGGD - Data	2018
AGGN - Nome	Musetti, Valentina
AGGF - Funzionario responsabile	Fantone, Monica

AN - ANNOTAZIONI

OSS - Osservazioni	AGGIORNAMENTO (2018): Ottimizzazione e normalizzazione dei dati; aggiornamento dei campi relativi ai paragrafi GP, RE, FTA, AD.
---------------------------	---------------------------------------------------------------------------------------------------------------------------------