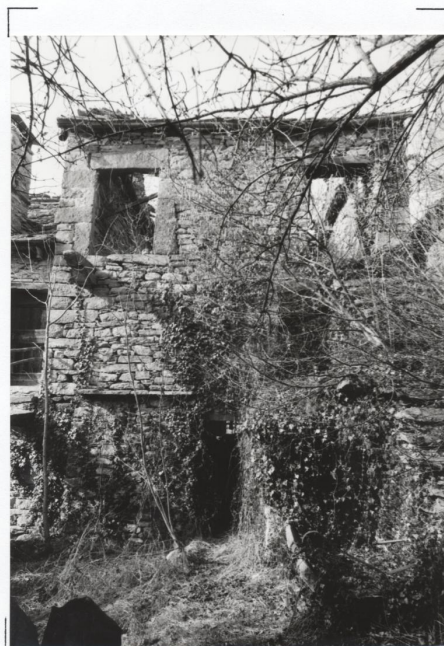


SCHEDA



VEDUTA DEL PROSPETTO PRINCIPALE. (1997)

N. CATALOGO GENERALE	N. CATALOGO INSEGNAMENTI	MINISTERO PER I BENI CULTURALI E AMBIENTALI DIREZ. GEN. DELLE ANTIQUITÀ E BELLE ARTI	REGIONE
01/00115705	ITA:		
ALLEGATO N. 2	VB - MONTECRISTESE	Naviledo	PIEMONTE

CD - CODICI

TSK - Tipo scheda	A
LIR - Livello ricerca	I
NCT - CODICE UNIVOCO	
NCTR - Codice regione	01
NCTN - Numero catalogo generale	00115705
ESC - Ente schedatore	S279
ECP - Ente competente	S279

OG - OGGETTO

OGT - OGGETTO	
OGTD - Definizione tipologica	casa
OGTQ - Qualificazione	in linea
OGTN - Denominazione	Casa a Naviledo Sotto

LC - LOCALIZZAZIONE GEOGRAFICO-AMMINISTRATIVA

PVC - LOCALIZZAZIONE GEOGRAFICO-AMMINISTRATIVA	
PVCS - Stato	ITALIA
PVCR - Regione	Piemonte

PVCP - Provincia	VB
PVCC - Comune	Montecrestese
PVCL - Località	NAVILED0
PVCV - Altre vie di comunicazione	percorso interno pedonale
PVL - Altra località	Naviledo
CS - LOCALIZZAZIONE CATASTALE	
CTL - Tipo di localizzazione	localizzazione fisica
CTS - LOCALIZZAZIONE CATASTALE	
CTSC - Comune	Montecrestese
CTSF - Foglio/Data	61
CTSN - Particelle	512, 513
GP - GEOREFERENZIAZIONE TRAMITE PUNTO	
GPI - Identificativo punto	1
GPL - Tipo di localizzazione	localizzazione fisica
GPD - DESCRIZIONE DEL PUNTO	
GPDP - PUNTO	
GPDPX - Coordinata X	8.33890
GPDPY - Coordinata Y	46.15963
GPM - Metodo di georeferenziazione	punto approssimato
GPT - Tecnica di georeferenziazione	rilievo da cartografia senza sopralluogo
GPP - Proiezione e Sistema di riferimento	WGS84
GPB - BASE DI RIFERIMENTO	
GPBB - Descrizione sintetica	open street map
GPBT - Data	2018
GPBO - Note	https://www.openstreetmap.org/
AU - DEFINIZIONE CULTURALE	
ATB - AMBITO CULTURALE	
ATBR - Riferimento all'intervento	costruzione
ATBD - Denominazione	architettura popolare
ATBM - Fonte dell'attribuzione	NR (recupero pregresso)
RE - NOTIZIE STORICHE	
REN - NOTIZIA	
REN R - Riferimento	intero bene
RENF - Fonte	NR (recupero pregresso)
REL - CRONOLOGIA, ESTREMO REMOTO	
RELS - Secolo	XVI
RELF - Frazione di secolo	prima metà
RELI - Data	1540/00/00

REV - CRONOLOGIA, ESTREMO RECENTE

REVS - Secolo	XVI
REVF - Frazione di secolo	prima metà
REVI - Data	1540/00/00

PN - PIANTA**PNT - PIANTA**

PNTF - Forma	quadrata
---------------------	----------

SV - STRUTTURE VERTICALI**SVC - TECNICA COSTRUTTIVA**

SVCM - Materiali	pietra a spacco
-------------------------	-----------------

SO - STRUTTURE DI ORIZZONTAMENTO**SOF - TIPO**

SOFG - Genere	volta
SOFF - Forma	a botte
SOFQ - Qualificazione della forma	a sesto ribassato

SO - STRUTTURE DI ORIZZONTAMENTO**SOF - TIPO**

SOFG - Genere	solaio
----------------------	--------

US - UTILIZZAZIONI**USA - USO ATTUALE**

USAD - Uso	in disuso
-------------------	-----------

USO - USO STORICO

USOD - Uso	abitazione
USOD - Uso	stalla
USOD - Uso	fienile

TU - CONDIZIONE GIURIDICA E VINCOLI**CDG - CONDIZIONE GIURIDICA**

CDGG - Indicazione generica	proprietà privata
------------------------------------	-------------------

STU - STRUMENTI URBANISTICI

STUT - Strumenti in vigore	P.R.G.
STUN - Sintesi normativa zona	nuclei antichi: edifici di valore ambientale

DO - FONTI E DOCUMENTI DI RIFERIMENTO**FTA - DOCUMENTAZIONE FOTOGRAFICA**

FTAX - Genere	documentazione allegata
FTAP - Tipo	fotografia b/n
FTAD - Data	1997
FTAN - Codice identificativo	S153 00115705_00
FTAT - Note	veduta del prospetto principale

FTA - DOCUMENTAZIONE FOTOGRAFICA

FTAX - Genere	documentazione allegata
----------------------	-------------------------

FTAP - Tipo	riproduzione di mappa
FTAN - Codice identificativo	0100115705_mappa
FTAT - Note	localizzazione del bene su Open Street Map
AD - ACCESSO AI DATI	
ADS - SPECIFICHE DI ACCESSO AI DATI	
ADSP - Profilo di accesso	1
ADSM - Motivazione	scheda contenente dati liberamente accessibili
CM - COMPILAZIONE	
CMP - COMPILAZIONE	
CMPD - Data	1997
CMPN - Nome	Giribaldi, G.
FUR - Funzionario responsabile	Biancolini, D.
AGG - AGGIORNAMENTO - REVISIONE	
AGGD - Data	2012
AGGN - Nome	Fantone, Monica
AGGF - Funzionario responsabile	Motta, Marco
AGG - AGGIORNAMENTO - REVISIONE	
AGGD - Data	2018
AGGN - Nome	Musetti, Valentina
AGGF - Funzionario responsabile	Castiglioni, Cecilia
AN - ANNOTAZIONI	
OSS - Osservazioni	Architettura urbana minore. Edificio a 3 piani. AGGIORNAMENTO (2018): Ottimizzazione e normalizzazione dei dati; aggiornamento dei campi relativi ai paragrafi GP, FTA.