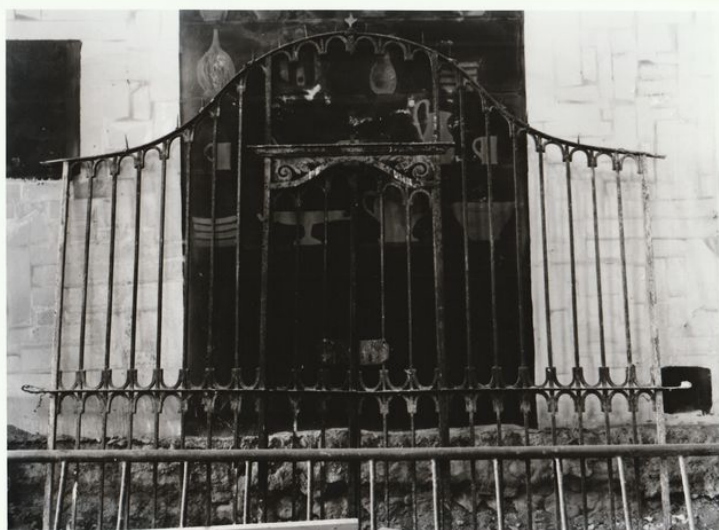


SCHEDA



CD - CODICI

TSK - Tipo Scheda	OA
LIR - Livello ricerca	I
NCT - CODICE UNIVOCO	
NCTR - Codice regione	14
NCTN - Numero catalogo generale	00080396
ESC - Ente schedatore	S248
ECP - Ente competente	S248

RV - RELAZIONI

RSE - RELAZIONI DIRETTE

RSER - Tipo relazione	luogo di collocazione/localizzazione
RSET - Tipo scheda	A
RSEC - Codice bene	1400075372

OG - OGGETTO

OGT - OGGETTO

OGTD - Definizione	cancello
OGTV - Identificazione	opera isolata
OGTP - Posizione	navata laterale sx

QNT - QUANTITA'

QNTN - Numero	1
---------------	---

LC - LOCALIZZAZIONE GEOGRAFICO-AMMINISTRATIVA

PVC - LOCALIZZAZIONE GEOGRAFICO-AMMINISTRATIVA ATTUALE

PVCS - Stato	ITALIA
PVCR - Regione	Molise
PVCP - Provincia	CB
PVCC - Comune	Ururi
PVCL - Località	URURI
PVE - Diocesi	TERMOLI-LARINO

LDC - COLLOCAZIONE SPECIFICA

LDCT - Tipologia	chiesa
LDCQ - Qualificazione	parrocchiale
LDCN - Denominazione attuale	Chiesa di S. Maria delle Grazie
LDCU - Indirizzo	Via Santa Maria
LDCM - Denominazione raccolta	ICCD_CF_9721230627351

UB - UBICAZIONE E DATI PATRIMONIALI

UBO - Ubicazione originaria	OR
------------------------------------	----

DT - CRONOLOGIA**DTZ - CRONOLOGIA GENERICA**

DTZG - Secolo	XIX
----------------------	-----

DTS - CRONOLOGIA SPECIFICA

DTSI - Da	1800
DTSV - Validità	post
DTSF - A	1899
DTSL - Validità	ante
DTM - Motivazione cronologia	analisi stilistica

AU - DEFINIZIONE CULTURALE**ATB - AMBITO CULTURALE**

ATBD - Denominazione	bottega molisana
ATBR - Riferimento all'intervento	esecuzione
ATBM - Motivazione dell'attribuzione	analisi stilistica

MT - DATI TECNICI

MTC - Materia e tecnica	ferro/ battitura
--------------------------------	------------------

MIS - MISURE

MISU - Unità	cm
MISA - Altezza	240
MISL - Larghezza	350

CO - CONSERVAZIONE**STC - STATO DI CONSERVAZIONE**

STCC - Stato di conservazione	discreto
STCS - Indicazioni specifiche	presenza di ruggine

DA - DATI ANALITICI**DES - DESCRIZIONE**

DESO - Indicazioni sull'oggetto	Il cancello è costituito da aste verticali, simmetricamente distanziate e terminanti in un motivo ad ovulo. Presenta un architrave con motivi a volute e due angelli di cui uno sorregge un ombrello.
DESI - Codifica Iconclass	11 G 19 11 : 48 A 98 13 3

DESS - Indicazioni sul soggetto	motivi decorativi a volute e angeli cherubini.
NSC - Notizie storico-critiche	Opera artigianale inseribile nella produzione ottocentesca locale.
TU - CONDIZIONE GIURIDICA E VINCOLI	
CDG - CONDIZIONE GIURIDICA	
CDGG - Indicazione generica	proprietà Ente religioso cattolico
CDGS - Indicazione specifica	Chiesa parrocchiale di S. Maria delle Grazie
CDGI - Indirizzo	Via S. Maria, 43 - 86049 Ururi (CB)
NVC - PROVVEDIMENTI DI TUTELA	
NVCT - Tipo provvedimento	DLgs n. 42/2004, art.10
NVCE - Estremi provvedimento	G.U. 24/02/2004
DO - FONTI E DOCUMENTI DI RIFERIMENTO	
FTA - DOCUMENTAZIONE FOTOGRAFICA	
FTAX - Genere	documentazione allegata
FTAP - Tipo	fotografia b/n
FTAA - Autore	Cocozza Patrizia
FTAD - Data	1996/00/00
FTAE - Ente proprietario	SABAP Molise
FTAC - Collocazione	CCXXXIX-39-2 (inv. 16485)
FTAN - Codice identificativo	UruriFA80396
FTAT - Note	veduta d'insieme
FTAF - Formato	18x24 cm
AD - ACCESSO AI DATI	
ADS - SPECIFICHE DI ACCESSO AI DATI	
ADSP - Profilo di accesso	1
ADSM - Motivazione	scheda contenente dati liberamente accessibili
CM - COMPILAZIONE	
CMP - COMPILAZIONE	
CMPD - Data	1996
CMPN - Nome	Cocozza, Patrizia
FUR - Funzionario responsabile	Catalano, Dora
RVM - TRASCRIZIONE PER INFORMATIZZAZIONE	
RVMD - Data	2018
RVMN - Nome	Salvatorelli, Valentina
AGG - AGGIORNAMENTO - REVISIONE	
AGGD - Data	2006
AGGN - Nome	Petriella, S.
AGGE - Ente	SBSAE Molise
AGGF - Funzionario responsabile	Catalano, Dora

