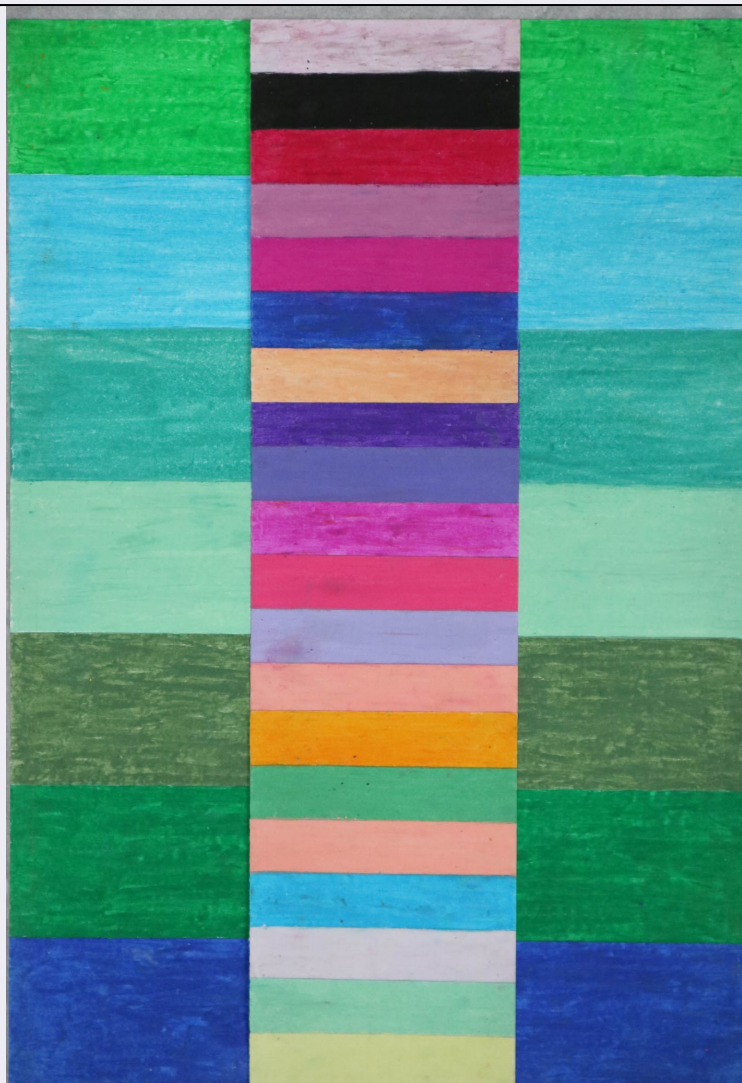


SCHEDA



CD - CODICI

TSK - Tipo di scheda OAC

LIR - Livello ricerca P

NCT - CODICE UNIVOCO

NCTR - Codice regione 15

NCTN - Numero catalogo generale 00874918

ESC - Ente schedatore AI323

ECP - Ente competente S282

AU - DEFINIZIONE CULTURALE

AUT - AUTORE

AUTN - Nome scelto Nitsch, Hermann

AUTA - Dati anagrafici Vienna (A) 1938/ vivente

AUTH - Sigla per citazione HN291938

ATB - AMBITO DI PRODUZIONE

ATBD - Denominazione Atelier Nitsch Prinzenndorf

ATBR - Riferimento all'intervento allestimento

OG - OGGETTO**OGT - OGGETTO**

OGTD - Definizione disegno

SGT - IDENTIFICAZIONE TITOLO/SOGGETTO

SGTT - Titolo dell'opera Teoria dei Colori 64

LC - LOCALIZZAZIONE**PVC - LOCALIZZAZIONE GEOGRAFICO-AMMINISTRATIVA ATTUALE**

PVCS - Stato ITALIA

PVCR - Regione Campania

PVCP - Provincia NA

PVCC - Comune Napoli

PVCL - Località NAPOLI

LDC - COLLOCAZIONE SPECIFICA

LDCT - Tipologia capannone

LDCQ - Qualificazione industriale

LDCN - Denominazione attuale ex Stazione Bellini

DT - CRONOLOGIA**DTZ - CRONOLOGIA GENERICA**

DTZG - Secolo sec. XXI

DTS - CRONOLOGIA SPECIFICA

DTSI - Da 2008

DTSF - A 2008

MT - DATI TECNICI**MTC - MATERIALI/ALLESTIMENTO**

MTCI - Materiali, tecniche, strumentazione pastello a cera su carta

MTCZ - Funzionamento /Allestimento applicazione a parete

MIS - MISURE

MISU - Unità cm

MISA - Altezza 59.4

MISN - Lunghezza 41.8

CO - CONSERVAZIONE**STC - STATO DI CONSERVAZIONE**

STCC - Stato di conservazione buono

STCM - Modalità di conservazione L'opera deve essere conservata lontana dall'irradiazione solare diretto e ad una temperatura non più alta di 20° e non più bassa di 5°. Tuttavia, se l'opera dovesse essere esposta ad una luce zenitale, devono essere utilizzate delle misure di filtraggio della luce

DA - DATI ANALITICI**DES - DESCRIZIONE**

DESO - Descrizione L'opera riprende il concetto della teoria dei colori sviluppata dall'artista nel corso degli anni ed è realizzata su un cartoncino bianco.

dell'opera	L'opera presenta la firma dell'artista
NSC - Notizie storico-critiche	L'opera è conservata presso il Museo Nitsch
TU - CONDIZIONE GIURIDICA E VINCOLI	
CDG - CONDIZIONE GIURIDICA	
CDGG - Indicazione generica	proprietà privata
DO - FONTI E DOCUMENTI DI RIFERIMENTO	
FTA - DOCUMENTAZIONE FOTOGRAFICA	
FTAX - Genere	documentazione allegata
FTAP - Tipo	fotografia digitale (file)
FTAN - Codice identificativo	New_1537808158370
AD - ACCESSO AI DATI	
ADS - SPECIFICHE DI ACCESSO AI DATI	
ADSP - Profilo di accesso	2
ADSM - Motivazione	scheda di bene di proprietà privata
CM - COMPILAZIONE	
CMP - COMPILAZIONE	
CMPD - Data	2018
CMPN - Nome	Savelli, Gemma
FUR - Funzionario responsabile	Romano, Rosa