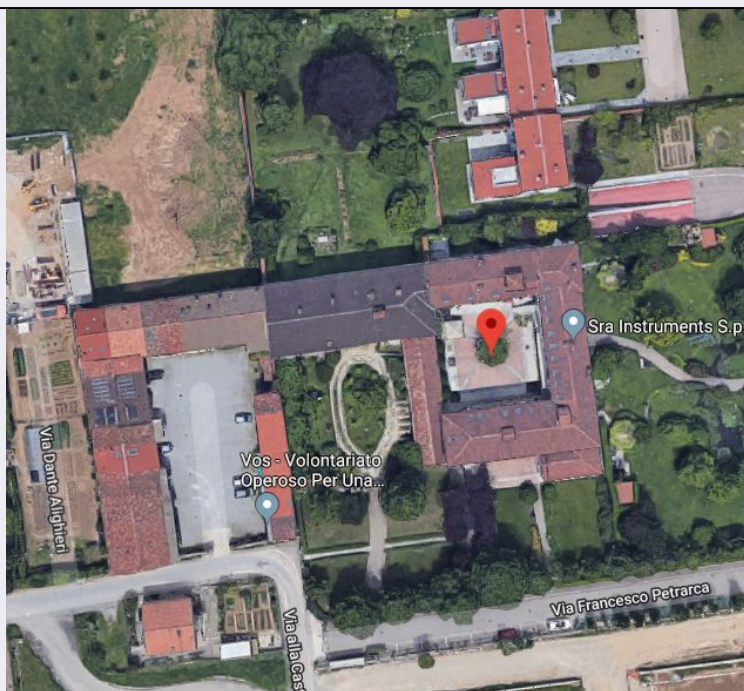


SCHEDA



CD - CODICI

TSK - Tipo scheda	A
LIR - Livello ricerca	I
NCT - CODICE UNIVOCO	
NCTR - Codice regione	03
NCTN - Numero catalogo generale	00102498
ESC - Ente schedatore	S287
ECP - Ente competente	S26

OG - OGGETTO

OGT - OGGETTO

OGTD - Definizione tipologica	villa - giardino
OGTN - Denominazione	Villa "La Castellana"

LC - LOCALIZZAZIONE GEOGRAFICO-AMMINISTRATIVA

PVC - LOCALIZZAZIONE GEOGRAFICO-AMMINISTRATIVA

PVCS - Stato	ITALIA
PVCR - Regione	Lombardia
PVCP - Provincia	MI
PVCC - Comune	Cernusco sul Naviglio
PVCI - Indirizzo	via alla Castellana

CST - CENTRO STORICO

CSTA	capoluogo municipale
------	----------------------

SET - SETTORE

SETT - Tipo	SU
-------------	----

CS - LOCALIZZAZIONE CATASTALE

CTL - Tipo di localizzazione	localizzazione fisica
CTS - LOCALIZZAZIONE CATASTALE	
CTSC - Comune	Cernusco sul Naviglio
CTSF - Foglio/Data	22
GP - GEOREFERENZIAZIONE TRAMITE PUNTO	
GPI - Identificativo punto	2
GPL - Tipo di localizzazione	localizzazione fisica
GPD - DESCRIZIONE DEL PUNTO	
GPDP - PUNTO	
GPDPX - Coordinata X	9.3479053515
GPDPY - Coordinata Y	45.527981485
GPM - Metodo di georeferenziazione	punto approssimato
GPT - Tecnica di georeferenziazione	rilievo da cartografia senza sopralluogo
GPP - Proiezione e Sistema di riferimento	WGS84
GPB - BASE DI RIFERIMENTO	
GPBB - Descrizione sintetica	ICCD1031025_OI.ORTOIMMAGINI.2012
GPBT - Data	15-7-2019
GPBO - Note	(4231579) -Ortofoto a colori anno 2012- (http://wms.pcn.minambiente.it/ogc?map=/ms_ogc/WMS_v1.3/raster/ortofoto_colore_12.map) -OI. ORTOIMMAGINI.2012
AU - DEFINIZIONE CULTURALE	
ATB - AMBITO CULTURALE	
ATBR - Riferimento all'intervento	costruzione (XVII-XVIII)
ATBD - Denominazione	barocco
ATBM - Fonte dell'attribuzione	documentazione
RE - NOTIZIE STORICHE	
REN - NOTIZIA	
REN R - Riferimento	intero bene
RENS - Notizia sintetica	fase preminente
REL - CRONOLOGIA, ESTREMO REMOTO	
RELS - Secolo	XVII
RELV - Validità	ca
REV - CRONOLOGIA, ESTREMO RECENTE	
REVS - Secolo	XVIII
PN - PIANTA	
PNT - PIANTA	
PNTS - Schema	articolato
PNTF - Forma	rettangolare (a)
SV - STRUTTURE VERTICALI	

SVC - TECNICA COSTRUTTIVA

SVCM - Materiali	muri: laterizio/ intonaco
-------------------------	---------------------------

SVCM - Materiali	colonne: granito rosa
-------------------------	-----------------------

SO - STRUTTURE DI ORIZZONTAMENTO**SOF - TIPO**

SOFG - Genere	solaio
----------------------	--------

SO - STRUTTURE DI ORIZZONTAMENTO**SOF - TIPO**

SOFG - Genere	volta
----------------------	-------

SOFF - Forma	a padiglione(b)
---------------------	-----------------

CP - COPERTURE**CPM - MANTO DI COPERTURA**

CPMM - Materiali	laterizio (coppi, portoghesi, marsigliesi)
-------------------------	--

US - UTILIZZAZIONI**USA - USO ATTUALE**

USAR - Riferimento alla parte	intero bene
--------------------------------------	-------------

USAD - Uso	abitazione/ deposito/ inutilizzato (mapp. 37)
-------------------	---

USO - USO STORICO

USOR - Riferimento alla parte	intero bene
--------------------------------------	-------------

USOC - Riferimento cronologico	destinazione originaria
---------------------------------------	-------------------------

USOD - Uso	abitazione/ attività agricole
-------------------	-------------------------------

TU - CONDIZIONE GIURIDICA E VINCOLI**CDG - CONDIZIONE GIURIDICA**

CDGG - Indicazione generica	proprietà privata
------------------------------------	-------------------

NVC - PROVVEDIMENTI DI TUTELA

NVCT - Tipo provvedimento	L. 1089/1939, art. 1
----------------------------------	----------------------

NVCE - Estremi provvedimento	1979/10/12
-------------------------------------	------------

NVCR - Data di registrazione o G.U.	1979/12/12
--	------------

STU - STRUMENTI URBANISTICI

STUT - Strumenti in vigore	P.R.G. piano di recupero
-----------------------------------	--------------------------

STUN - Sintesi normativa zona	restauro (mapp. 24)/ demolizione (mapp. 28 parte)/ restauro, risanamento eristrutturazione (mapp. 30/29/26/28)
--------------------------------------	--

DO - FONTI E DOCUMENTI DI RIFERIMENTO**FTA - DOCUMENTAZIONE FOTOGRAFICA**

FTAX - Genere	documentazione allegata
----------------------	-------------------------

FTAP - Tipo	fotografia digitale (file)
--------------------	----------------------------

FTAD - Data	2019
--------------------	------

FTAE - Ente proprietario	Google
---------------------------------	--------

FTAN - Codice identificativo	SABAP_Mi_00102498_D
FTA - DOCUMENTAZIONE FOTOGRAFICA	
FTAX - Genere	documentazione allegata
FTAP - Tipo	positivo b/n
DRA - DOCUMENTAZIONE GRAFICA	
DRAX - Genere	documentazione allegata
DRAT - Tipo	planimetria catastale
FNT - FONTI E DOCUMENTI	
FNTP - Tipo	riproduzione del provvedimento di tutela
FNTD - Data	1979/10/12
BIB - BIBLIOGRAFIA	
BIBX - Genere	bibliografia specifica
BIBA - Autore	Coppa Simonetta - Ferrario Mezzadri Elisabetta
BIBD - Anno di edizione	1980
BIBH - Sigla per citazione	00004379
AD - ACCESSO AI DATI	
ADS - SPECIFICHE DI ACCESSO AI DATI	
ADSP - Profilo di accesso	2
ADSM - Motivazione	scheda di bene di proprietà privata
CM - COMPILAZIONE	
CMP - COMPILAZIONE	
CMPD - Data	1995
CMPN - Nome	Cattaneo E.
CMPN - Nome	Sforza M.
CMPN - Nome	Concari P. (sopralluogo)
FUR - Funzionario responsabile	Vago G.
AGG - AGGIORNAMENTO - REVISIONE	
AGGD - Data	2019
AGGN - Nome	Mascione, Maria
AGGF - Funzionario responsabile	Bentivoglio Ravasio, Raffaella
AN - ANNOTAZIONI	