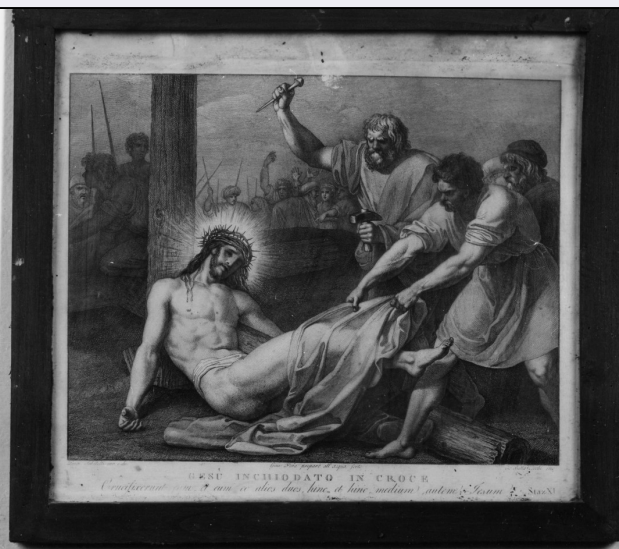


SCHEDA



CD - CODICI

| | |
|---------------------------------|----------|
| TSK - Tipo Scheda | S |
| LIR - Livello ricerca | C |
| NCT - CODICE UNIVOCO | |
| NCTR - Codice regione | 09 |
| NCTN - Numero catalogo generale | 00121543 |
| ESC - Ente schedatore | S155 |
| ECP - Ente competente | S155 |

RV - RELAZIONI

RVE - STRUTTURA COMPLESSA

| | |
|---------------------------|------------|
| RVEL - Livello | 11 |
| RVER - Codice bene radice | 0900121543 |

OG - OGGETTO

OGT - OGGETTO

| | |
|------------------------|--------|
| OGTD - Definizione | stampa |
| OGTV - Identificazione | serie |

QNT - QUANTITA'

| | |
|-----------------------------|----------|
| QNTN - Numero | 14 |
| QNTC - Completa /incompleta | completa |
| QNTD - Numero d'ordine | 11 |

SGT - SOGGETTO

| | |
|------------------------|---|
| SGTI - Identificazione | stazione XI: Gesù inchiodato alla croce |
| SGTT - Titolo | Gesù inchiodato in croce |
| SGTL - Tipo titolo | dalla stampa |

LC - LOCALIZZAZIONE GEOGRAFICA AMMINISTRATIVA

PVC - LOCALIZZAZIONE GEOGRAFICO-AMMINISTRATIVA ATTUALE

| | |
|----------------|---------|
| PVCR - Regione | Toscana |
|----------------|---------|

| | |
|---|-----------------------------|
| PVCP - Provincia | FI |
| PVCC - Comune | Bagno a Ripoli |
| LDC - COLLOCAZIONE SPECIFICA | |
| UB - UBICAZIONE E DATI PATRIMONIALI | |
| UBO - Ubicazione originaria | SC |
| DT - CRONOLOGIA | |
| DTZ - CRONOLOGIA GENERICA | |
| DTZG - Secolo | sec. XIX |
| DTS - CRONOLOGIA SPECIFICA | |
| DTSI - Da | 1800 |
| DTSV - Validità | ca |
| DTSF - A | 1800 |
| DTSL - Validità | ca |
| DTM - Motivazione cronologia | analisi stilistica |
| AU - DEFINIZIONE CULTURALE | |
| AUT - AUTORE | |
| AUTR - Riferimento all'intervento | acquafortista |
| AUTM - Motivazione dell'attribuzione | iscrizione |
| AUTN - Nome scelto | Pera Giuseppe |
| AUTA - Dati anagrafici | notizie prima metà sec. XIX |
| AUTH - Sigla per citazione | 00002056 |
| AUT - AUTORE | |
| AUTR - Riferimento all'intervento | inventore/ disegnatore |
| AUTM - Motivazione dell'attribuzione | iscrizione |
| AUTN - Nome scelto | Sabatelli Luigi |
| AUTA - Dati anagrafici | 1772/ 1850 |
| AUTH - Sigla per citazione | 00002061 |
| AUT - AUTORE | |
| AUTR - Riferimento all'intervento | incisore |
| AUTM - Motivazione dell'attribuzione | iscrizione |
| AUTN - Nome scelto | Cecchi Giovan Battista |
| AUTA - Dati anagrafici | 1748/ 1815 ca. |
| AUTH - Sigla per citazione | 00002036 |
| MT - DATI TECNICI | |
| MTC - Materia e tecnica | carta/ acquaforte |
| MIS - MISURE | |
| MISU - Unità | cm |

| | |
|--|--|
| MISA - Altezza | 40 |
| MISL - Larghezza | 45 |
| MIST - Validità | ca |
| MIF - MISURE FOGLIO | |
| MIFU - Unità | cm |
| MIFA - Altezza | 42 |
| MIFL - Larghezza | 47.5 |
| MIFV - Validità | ca |
| FRM - Formato | rettangolare |
| CO - CONSERVAZIONE | |
| STC - STATO DI CONSERVAZIONE | |
| STCC - Stato di conservazione | discreto |
| DA - DATI ANALITICI | |
| DES - DESCRIZIONE | |
| DESI - Codifica Iconclass | 73 D 43 (11) |
| DESS - Indicazioni sul soggetto | Personaggi: Cristo. Oggetti: croce; martello; chiodi. Figure: soldati; astanti. |
| ISR - ISCRIZIONI | |
| ISRC - Classe di appartenenza | documentaria |
| ISRS - Tecnica di scrittura | a stampa |
| ISRT - Tipo di caratteri | corsivo |
| ISRP - Posizione | sotto l'immagine |
| ISRI - Trascrizione | Luigi Sabatelli inv. e dis. / Gius. Pera preparò all'acquaforte / Gio. Batta. Cecchi inc. |
| ISR - ISCRIZIONI | |
| ISRC - Classe di appartenenza | di titolazione |
| ISRL - Lingua | latino |
| ISRS - Tecnica di scrittura | a stampa |
| ISRT - Tipo di caratteri | maiuscolo |
| ISRP - Posizione | sotto l'immagine, al centro |
| ISRI - Trascrizione | Crucifixerunt eum (...) |
| ISR - ISCRIZIONI | |
| ISRC - Classe di appartenenza | di titolazione |
| ISRL - Lingua | italiano |
| ISRS - Tecnica di scrittura | a stampa |
| ISRT - Tipo di caratteri | maiuscolo |
| ISRP - Posizione | sotto l'immagine, al centro |
| ISRI - Trascrizione | GESU' INCHIODATO IN CROCE |
| | La Via Crucis, disegnata dal Sabatelli sul finire del secolo e incisa nel 1800 da Benedetto Eredi e Gio. Battista Cecchi, procurò al suo autore grande rinomanza in Italia e fuori, sì che fu ampiamente replicata |

NSC - Notizie storico-critiche

come sta a dimostrare anche questa ennesima duplicazione. I disegni originali del Sabatelli, eseguiti a penna a Firenze verso il 1795 e subito acquistati da un Ricasoli, mostrano l'artista in un momento di grande interesse per i Seicentisti e per il Rubens, nonchè per l'arte di Van Dyck. Per più esaurienti notizie sul Sabatelli e sulla Via Crucis si rimanda al catalogo della Monstra tenuta a Firenze nel 1978 (cfr. Bibliografia). Da una stampa recante lo stemma di Papa Pio VII e incollata sul retro di una delle incisioni si apprende da un'iscrizione a penna sul margine inferiore, che la serie di incisioni fu acquistata dall'allora parroco della chiesa Don Agostino Mazzanti.

TU - CONDIZIONE GIURIDICA E VINCOLI**CDG - CONDIZIONE GIURIDICA****CDGG - Indicazione generica**

detenzione Ente religioso cattolico

DO - FONTI E DOCUMENTI DI RIFERIMENTO**FTA - DOCUMENTAZIONE FOTOGRAFICA****FTAX - Genere**

documentazione allegata

FTAP - Tipo

fotografia b/n

FTAN - Codice identificativo

SBAS FI 304280

BIB - BIBLIOGRAFIA**BIBX - Genere**

bibliografia specifica

BIBA - Autore

Luigi Sabatelli

BIBD - Anno di edizione

1978

BIBH - Sigla per citazione

00002569

BIBN - V., pp., nn.

p. 37

MST - MOSTRE**MSTT - Titolo**

Luigi Sabatelli. Disegni e incisioni.

MSTL - Luogo

Firenze

MSTD - Data

1978

AD - ACCESSO AI DATI**ADS - SPECIFICHE DI ACCESSO AI DATI****ADSP - Profilo di accesso**

3

ADSM - Motivazione

scheda di bene non adeguatamente sorvegliabile

CM - COMPILAZIONE**CMP - COMPILAZIONE****CMPD - Data**

1978

CMPN - Nome

Regola M. L.

FUR - Funzionario responsabile

Paolucci A.

RVM - TRASCRIZIONE PER INFORMATIZZAZIONE**RVMD - Data**

2010

RVMN - Nome

ICCD/ DG BASAE/ Cortigiani S.

AN - ANNOTAZIONI