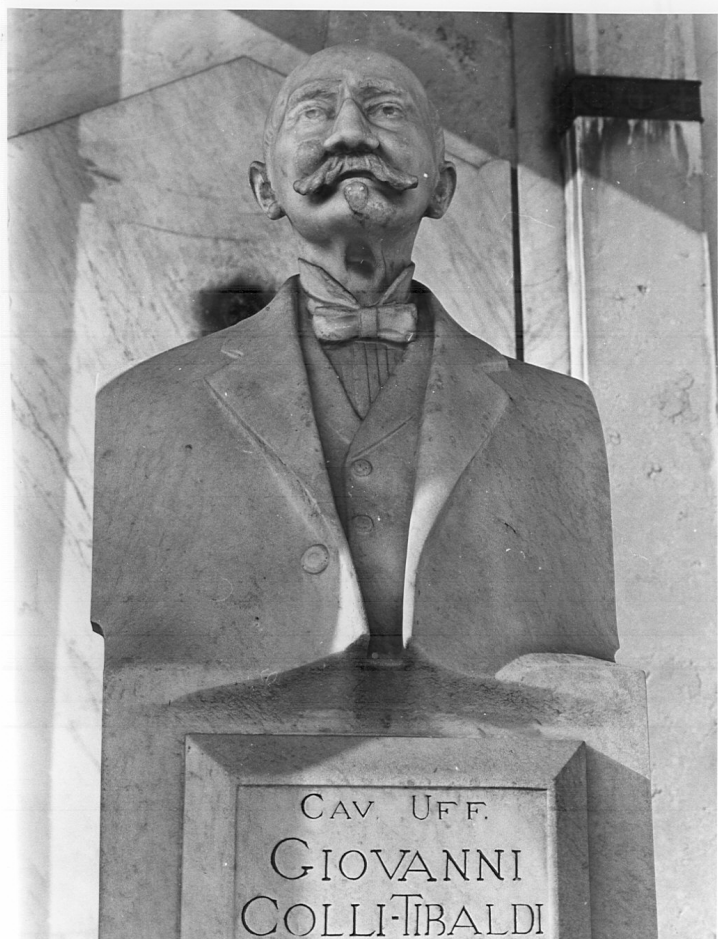


SCHEDA



CD - CODICI

TSK - Tipo Scheda	S
LIR - Livello ricerca	C
NCT - CODICE UNIVOCO	
NCTR - Codice regione	09
NCTN - Numero catalogo generale	00121543
ESC - Ente schedatore	S155
ECP - Ente competente	S155

RV - RELAZIONI

RVE - STRUTTURA COMPLESSA

RVEL - Livello	9
RVER - Codice bene radice	0900121543

OG - OGGETTO

OGT - OGGETTO

OGTD - Definizione	stampa
OGTV - Identificazione	serie

QNT - QUANTITA'

QNTN - Numero	14
QNTC - Completa	

/incompleta	completa
QNT0 - Numero d'ordine	9
SGT - SOGGETTO	
SGTI - Identificazione	stazione IX: Gesù cade sotto la croce la terza volta
SGTP - Titolo proprio	Gesù cade sotto la croce la terza volta
SGTL - Tipo titolo	dalla stampa
LC - LOCALIZZAZIONE GEOGRAFICA AMMINISTRATIVA	
PVC - LOCALIZZAZIONE GEOGRAFICO-AMMINISTRATIVA ATTUALE	
PVCR - Regione	Toscana
PVCP - Provincia	FI
PVCC - Comune	Bagno a Ripoli
LDC - COLLOCAZIONE SPECIFICA	
UB - UBICAZIONE E DATI PATRIMONIALI	
UBO - Ubicazione originaria	SC
DT - CRONOLOGIA	
DTZ - CRONOLOGIA GENERICA	
DTZG - Secolo	sec. XIX
DTS - CRONOLOGIA SPECIFICA	
DTSI - Da	1800
DTSV - Validità	ca
DTSF - A	1800
DTSL - Validità	ca
DTM - Motivazione cronologia	analisi stilistica
AU - DEFINIZIONE CULTURALE	
AUT - AUTORE	
AUTR - Riferimento all'intervento	acquafortista
AUTM - Motivazione dell'attribuzione	iscrizione
AUTN - Nome scelto	Pera Giuseppe
AUTA - Dati anagrafici	notizie prima metà sec. XIX
AUTH - Sigla per citazione	00002056
AUT - AUTORE	
AUTR - Riferimento all'intervento	inventore/ disegnatore
AUTM - Motivazione dell'attribuzione	iscrizione
AUTN - Nome scelto	Sabatelli Luigi
AUTA - Dati anagrafici	1772/ 1850
AUTH - Sigla per citazione	00002061
AUT - AUTORE	
AUTR - Riferimento all'intervento	incisore

AUTM - Motivazione dell'attribuzione	iscrizione
AUTN - Nome scelto	Cecchi Giovan Battista
AUTA - Dati anagrafici	1748/ 1815 ca.
AUTH - Sigla per citazione	00002036

MT - DATI TECNICI

MTC - Materia e tecnica	carta/ acquaforte
MIS - MISURE	
MISU - Unità	cm
MISA - Altezza	40
MISL - Larghezza	45
MIST - Validità	ca
MIF - MISURE FOGLIO	
MIFU - Unità	cm
MIFA - Altezza	42
MIFL - Larghezza	47.5
MIFV - Validità	ca
FRM - Formato	rettangolare

CO - CONSERVAZIONE

STC - STATO DI CONSERVAZIONE	
STCC - Stato di conservazione	discreto

DA - DATI ANALITICI

DES - DESCRIZIONE	
DESI - Codifica Iconclass	73 D 43 (9)
DESS - Indicazioni sul soggetto	Personaggi: Cristo. Oggetti: croce. Figure: soldati; astanti.
ISR - ISCRIZIONI	
ISRC - Classe di appartenenza	documentaria
ISRS - Tecnica di scrittura	a stampa
ISRT - Tipo di caratteri	corsivo
ISRP - Posizione	sotto l'immagine
ISRI - Trascrizione	Luigi Sabatelli inv. e dis. / Gius. Pera preparò all'acquaforte / Gio. Batta. Cecchi inc.
ISR - ISCRIZIONI	
ISRC - Classe di appartenenza	di titolazione
ISRL - Lingua	latino
ISRS - Tecnica di scrittura	a stampa
ISRT - Tipo di caratteri	maiuscolo
ISRP - Posizione	sotto l'immagine, al centro
ISRI - Trascrizione	Spiritus quidem (...)
ISR - ISCRIZIONI	

ISRC - Classe di appartenenza	di titolazione
ISRL - Lingua	italiano
ISRS - Tecnica di scrittura	a stampa
ISRT - Tipo di caratteri	maiuscolo
ISRP - Posizione	sotto l'immagine, al centro
ISRI - Trascrizione	GESU' CADE SOTTO LA CROCE LA TERZA VOLTA
NSC - Notizie storico-critiche	La Via Crucis, disegnata dal Sabatelli sul finire del secolo e incisa nel 1800 da Benedetto Eredi e Gio. Battista Cecchi, procurò al suo autore grande rinomanza in Italia e fuori, sì che fu ampiamente replicata come sta a dimostrare anche questa ennesima duplicazione. I disegni originali del Sabatelli, eseguiti a penna a Firenze verso il 1795 e subito acquistati da un Ricasoli, mostrano l'artista in un momento di grande interesse per i Seicentisti e per il Rubens, nonchè per l'arte di Van Dyck. Per più esaurienti notizie sul Sabatelli e sulla Via Crucis si rimanda al catalogo della Monstra tenuta a Firenze nel 1978 (cfr. Bibliografia). Da una stampa recante lo stemma di Papa Pio VII e incollata sul retro di una delle incisioni si apprende da un'iscrizione a penna sul margine inferiore, che la serie di incisioni fu acquistata dall'allora parroco della chiesa Don Agostino Mazzanti.

TU - CONDIZIONE GIURIDICA E VINCOLI

CDG - CONDIZIONE GIURIDICA

CDGG - Indicazione generica	detenzione Ente religioso cattolico
------------------------------------	-------------------------------------

DO - FONTI E DOCUMENTI DI RIFERIMENTO

FTA - DOCUMENTAZIONE FOTOGRAFICA

FTAX - Genere	documentazione allegata
FTAP - Tipo	fotografia b/n
FTAN - Codice identificativo	SBAS FI 304281

BIB - BIBLIOGRAFIA

BIBX - Genere	bibliografia specifica
BIBA - Autore	Luigi Sabatelli
BIBD - Anno di edizione	1978
BIBH - Sigla per citazione	00002569
BIBN - V., pp., nn.	p. 37

MST - MOSTRE

MSTT - Titolo	Luigi Sabatelli. Disegni e incisioni.
MSTL - Luogo	Firenze
MSTD - Data	1978

AD - ACCESSO AI DATI

ADS - SPECIFICHE DI ACCESSO AI DATI

ADSP - Profilo di accesso	3
ADSM - Motivazione	scheda di bene non adeguatamente sorvegliabile

CM - COMPILAZIONE

CMP - COMPILAZIONE

CMPD - Data	1978
--------------------	------

CMPN - Nome	Regola M. L.
FUR - Funzionario responsabile	Paolucci A.
RVM - TRASCRIZIONE PER INFORMATIZZAZIONE	
RVMD - Data	2010
RVMN - Nome	ICCD/ DG BASAE/ Cortigiani S.
AN - ANNOTAZIONI	