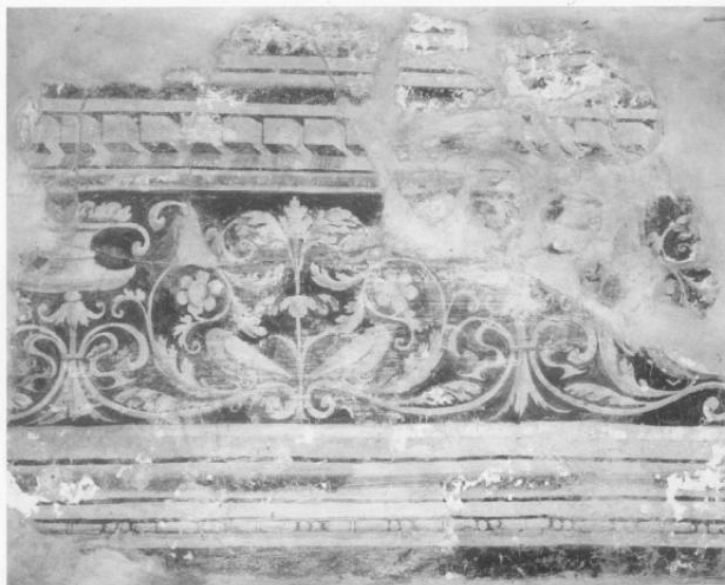


SCHEDA



CD - CODICI

TSK - Tipo Scheda	OA
LIR - Livello ricerca	I
NCT - CODICE UNIVOCO	
NCTR - Codice regione	14
NCTN - Numero catalogo generale	00080403
ESC - Ente schedatore	S248
ECP - Ente competente	S248

RV - RELAZIONI

RVE - STRUTTURA COMPLESSA

RVEL - Livello 0

RSE - RELAZIONI DIRETTE

RSER - Tipo relazione luogo di collocazione/localizzazione
RSET - Tipo scheda A
RSEC - Codice bene 1400075372

OG - OGGETTO

OGT - OGGETTO

OGTD - Definizione altare maggiore
OGTV - Identificazione opera isolata
OGTP - Posizione presbiterio

QNT - QUANTITA'

QNTN - Numero 1

LC - LOCALIZZAZIONE GEOGRAFICO-AMMINISTRATIVA

PVC - LOCALIZZAZIONE GEOGRAFICO-AMMINISTRATIVA ATTUALE

PVCS - Stato ITALIA
PVCR - Regione Molise
PVCP - Provincia CB

PVCC - Comune	Ururi
PVCL - Località	URURI
PVE - Diocesi	TERMOLI-LARINO
LDC - COLLOCAZIONE SPECIFICA	
LDCT - Tipologia	chiesa
LDCQ - Qualificazione	parrocchiale
LDCN - Denominazione attuale	Chiesa di S. Maria delle Grazie
LDCU - Indirizzo	Via Santa Maria
LDCM - Denominazione raccolta	ICCD_CF_9721230627351
UB - UBICAZIONE E DATI PATRIMONIALI	
UBO - Ubicazione originaria	OR
DT - CRONOLOGIA	
DTZ - CRONOLOGIA GENERICA	
DTZG - Secolo	XVIII
DTZS - Frazione di secolo	secondo quarto
DTS - CRONOLOGIA SPECIFICA	
DTSI - Da	1725
DTSV - Validità	post
DTSF - A	1749
DTSL - Validità	ante
DTM - Motivazione cronologia	analisi stilistica
DTM - Motivazione cronologia	bibliografia
AU - DEFINIZIONE CULTURALE	
AUT - AUTORE	
AUTS - Riferimento all'autore	attribuito
AUTR - Riferimento all'intervento	esecutore
AUTM - Motivazione dell'attribuzione	analisi stilistica
AUTM - Motivazione dell'attribuzione	bibliografia
AUTN - Nome scelto	Troccoli Lorenzo
AUTA - Dati anagrafici	n.r.
AUTH - Sigla per citazione	S2480002
ATB - AMBITO CULTURALE	
ATBD - Denominazione	bottega napoletana
ATBR - Riferimento all'intervento	esecuzione
ATBM - Motivazione dell'attribuzione	analisi stilistica
ATBM - Motivazione dell'attribuzione	bibliografia

MT - DATI TECNICI

MTC - Materia e tecnica	pietra bianca/ scultura
MTC - Materia e tecnica	marmo/ scalpellatura, intarsio
MIS - MISURE	
MISU - Unità	cm
MISA - Altezza	107
MISL - Larghezza	376
MISP - Profondità	103
MISV - Varie	misure relative alla mensa

CO - CONSERVAZIONE**STC - STATO DI CONSERVAZIONE**

STCC - Stato di conservazione	cattivo
STCS - Indicazioni specifiche	Parzialmente smontato. Restaurato

DA - DATI ANALITICI**DES - DESCRIZIONE**

DESO - Indicazioni sull'oggetto	Il paliotto reca al centro, in marmi policromi, il motivo della croce raggiata in un cerchio affiancato da lesene con mensole a riccio. Leggermente posteriore la posizione dei due stemmi ai lati.
DESI - Codifica Iconclass	11 D 12
DESS - Indicazioni sul soggetto	croce
NSC - Notizie storico-critiche	La piacevole esecuzione ed il ricco uso della policromia fanno riferire l'opera a bottega napoletana e più precisamente all'attività di Lorenzo Troccoli come testimonia il Tria.

TU - CONDIZIONE GIURIDICA E VINCOLI**CDG - CONDIZIONE GIURIDICA**

CDGG - Indicazione generica	proprietà Ente religioso cattolico
CDGS - Indicazione specifica	Chiesa parrocchiale di S. Maria delle Grazie
CDGI - Indirizzo	Via S. Maria, 43 - 86049 Ururi (CB)

NVC - PROVVEDIMENTI DI TUTELA

NVCT - Tipo provvedimento	DLgs n. 42/2004, art.10
NVCE - Estremi provvedimento	G.U. 24/02/2004

DO - FONTI E DOCUMENTI DI RIFERIMENTO**FTA - DOCUMENTAZIONE FOTOGRAFICA**

FTAX - Genere	documentazione allegata
FTAP - Tipo	fotografia b/n
FTAA - Autore	Cocozza, Patrizia
FTAD - Data	1996/00/00
FTAE - Ente proprietario	SABAP Molise
FTAC - Collocazione	CCXXXIX-39-8 (inv. 16491)

FTAN - Codice identificativo	UruriFA80403a
FTAT - Note	altare vista laterale
FTAF - Formato	18x24 cm
FTA - DOCUMENTAZIONE FOTOGRAFICA	
FTAX - Genere	documentazione allegata
FTAP - Tipo	fotografia b/n
FTAA - Autore	Cocozza, Patrizia
FTAD - Data	1996/00/00
FTAE - Ente proprietario	SABAP Molise
FTAC - Collocazione	CCXXXIX-39-7 (inv. 16490)
FTAN - Codice identificativo	UruriFA80403b
FTAT - Note	altare vista frontale
FTAF - Formato	18x24 cm
BIB - BIBLIOGRAFIA	
BIBX - Genere	bibliografia specifica
BIBA - Autore	Tria Giovanni Andrea
BIBD - Anno di edizione	1989
BIBH - Sigla per citazione	S2480039
BIBN - V., pp., nn.	pp. 421-422
AD - ACCESSO AI DATI	
ADS - SPECIFICHE DI ACCESSO AI DATI	
ADSP - Profilo di accesso	1
ADSM - Motivazione	scheda contenente dati liberamente accessibili
CM - COMPILAZIONE	
CMP - COMPILAZIONE	
CMPD - Data	1996
CMPN - Nome	Cocozza, Patrizia
FUR - Funzionario responsabile	Catalano, Dora
RVM - TRASCRIZIONE PER INFORMATIZZAZIONE	
RVMD - Data	2018
RVMN - Nome	Salvatorelli, Valentina
AGG - AGGIORNAMENTO - REVISIONE	
AGGD - Data	2006
AGGN - Nome	Petriella, S.
AGGE - Ente	SBSAE Molise
AGGF - Funzionario responsabile	Catalano, Dora